



Salamandre Tachetée

Description

La Salamandre tachetée est un amphibien qui mesure de 12 à 20 cm de long et ressemble à un véritable lézard. Elle a une "peau de banane" jaune et noire caractéristique et ne peut être confondue. Ses larves se distinguent de celles de Tritons par la présence d'une petite tache jaune clair à la base de chaque patte. La queue est ronde (les Tritons ont une queue aplatie). Cette espèce peut vivre une dizaine d'années. Son venin est sans danger pour l'homme, simplement irritant pour les yeux.

Habitat

Elle fréquente les bois humides au sol moussu, se cache sous les pierres et les vieilles souches, dans les vieux murs, les anfractuosités humides et les sites souterrains naturels ou artificiels. Elle ne s'éloigne jamais beaucoup (5=10 m) des ruisseaux, des sources forestières, ou des zones un peu boisées où vivent les larves.

Reproduction

L'accouplement a lieu à l'automne au sol entre septembre et mai selon les régions. La femelle ne s'approche de l'eau que pour y "pondre", sans jamais s'aventurer en eau profonde, car elle nage mal et peut se noyer. Elle dépose en fin d'automne ou au printemps de 30 à 40 larves dans les ruisseaux calmes, à l'eau fraîche et oxygénée, les eaux stagnantes, les mares naturelles et artificielles, les bassins de décantation, les flaques, fossés et ornières. La membrane autour de chaque larve se déchire avant ou après la ponte. Les larves nagent immédiatement et sont pourvues de branchies externes.

Pas d'œufs mais
directement des
larves*



*La salamandre est Ovivipare, elle donne naissances à des larves pourvues de branchies externes et de pattes qu'elle dépose dans l'eau.

Régime alimentaire

La Salamandre adulte est très vorace, et consomme surtout des lombrics (jusqu'à 15 à 20 cm de long), qu'elle capture aisément, et toutes sortes d'autres invertébrés (limaces, insectes, araignées, mollusques et myriapodes).

Queue ronde

Bandes ou taches jaunes



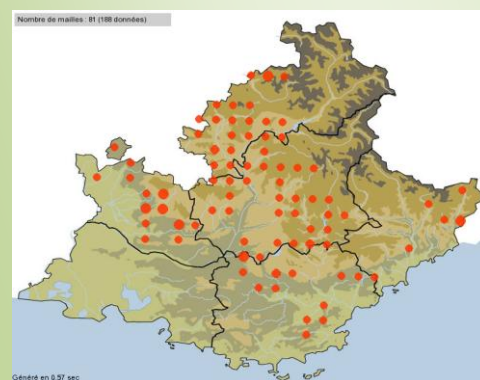
Glandes bien visibles



- Mesure entre 11 et 20 cm
- Milieu humides et forestier sort la nuit après les orages
- Lombrics et toutes sortes d'invertébrés

J F M A M J J A S O N D

Période pendant laquelle les jeunes sont dans l'eau



Source faune-paca.org 2005-2014