



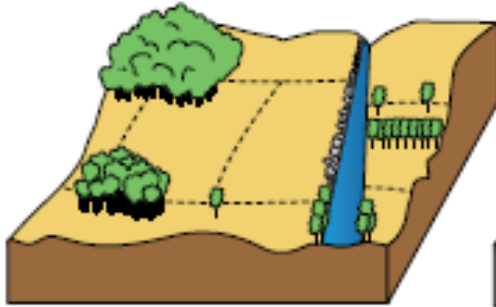
31 janvier 2014



## Schéma Régional de Cohérence Écologique

### Éléments de contextualisation du secteur de l'étang de Berre

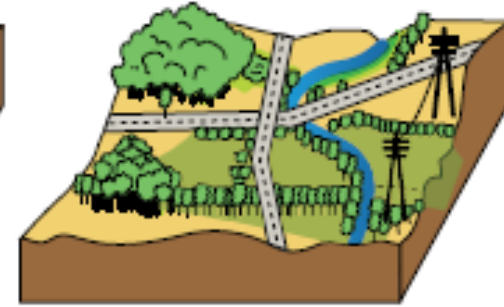
# LES CAUSES MAJEURES DE L'ÉROSION DE LA BIODIVERSITÉ



La banalisation et la simplification des paysages



La destruction et l'artificialisation des espaces



La fragmentation est le résultat du morcellement et de l'isolement des milieux naturels

## Les autres causes d'érosion de biodiversité sont :

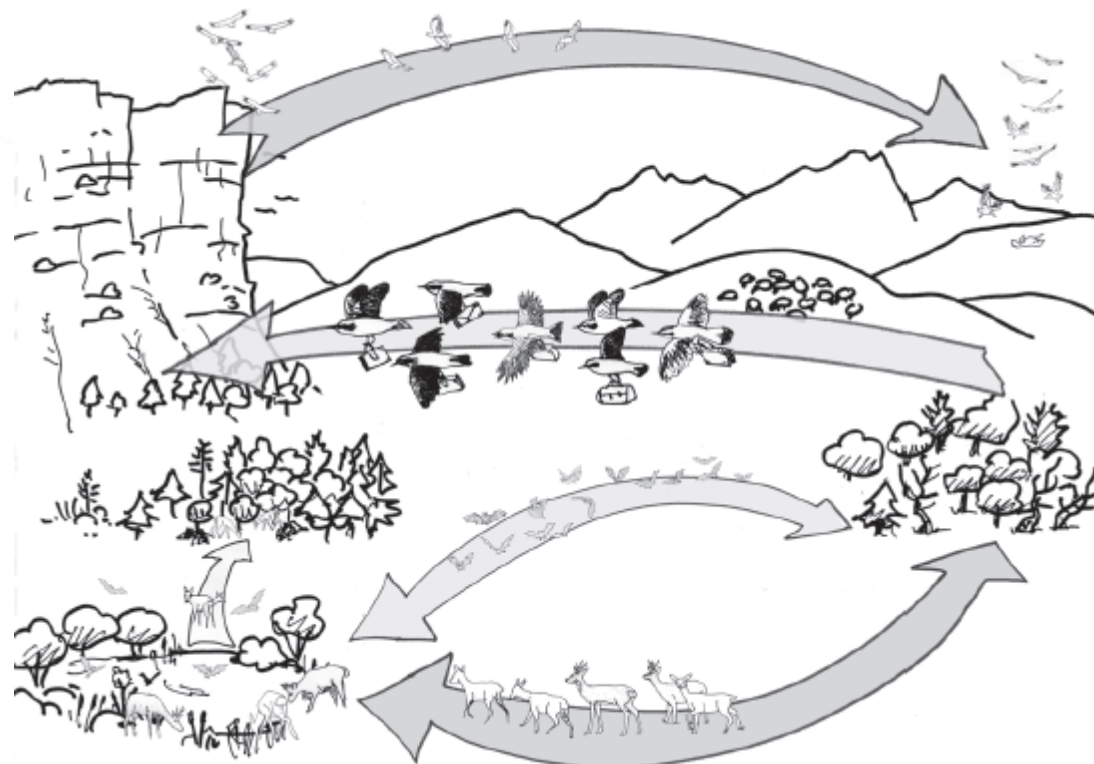
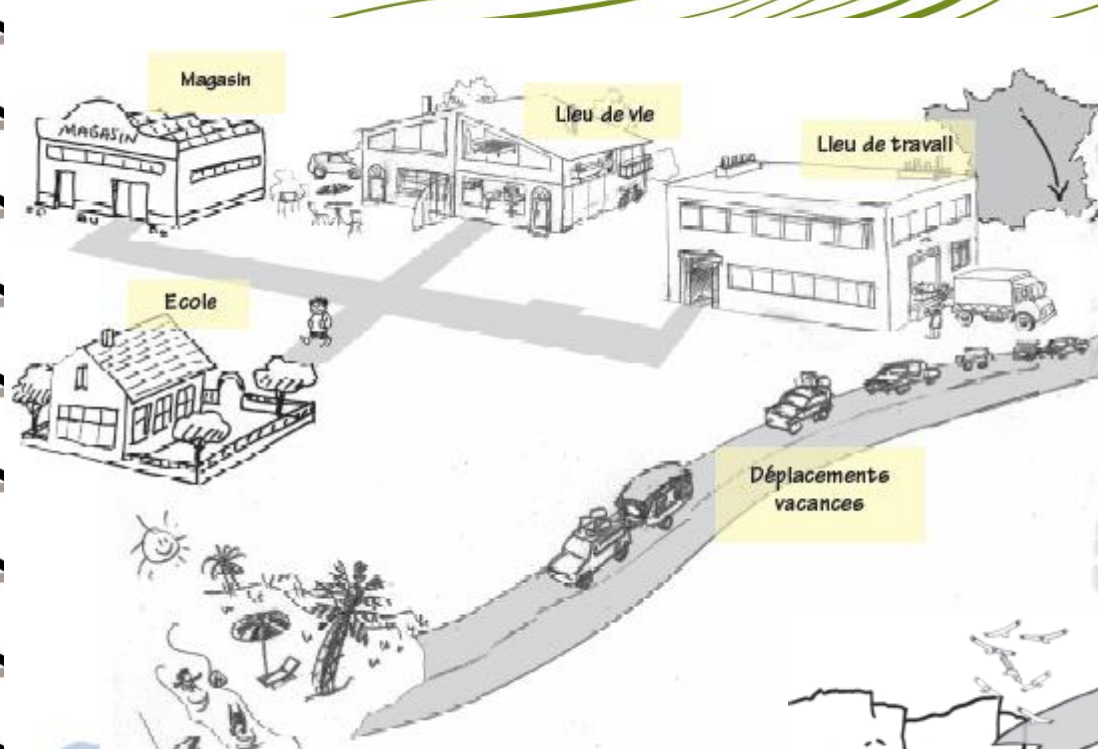
- la surexploitation des ressources naturelles
- les espèces invasives
- la pollution de l'eau, de l'air et des sols
- les changements climatiques

31 janvier 2014

Schéma Régional de Cohérence Écologique Provence Alpes Côte d'Azur



# DES BESOINS EN DEPLACEMENT PARTAGES

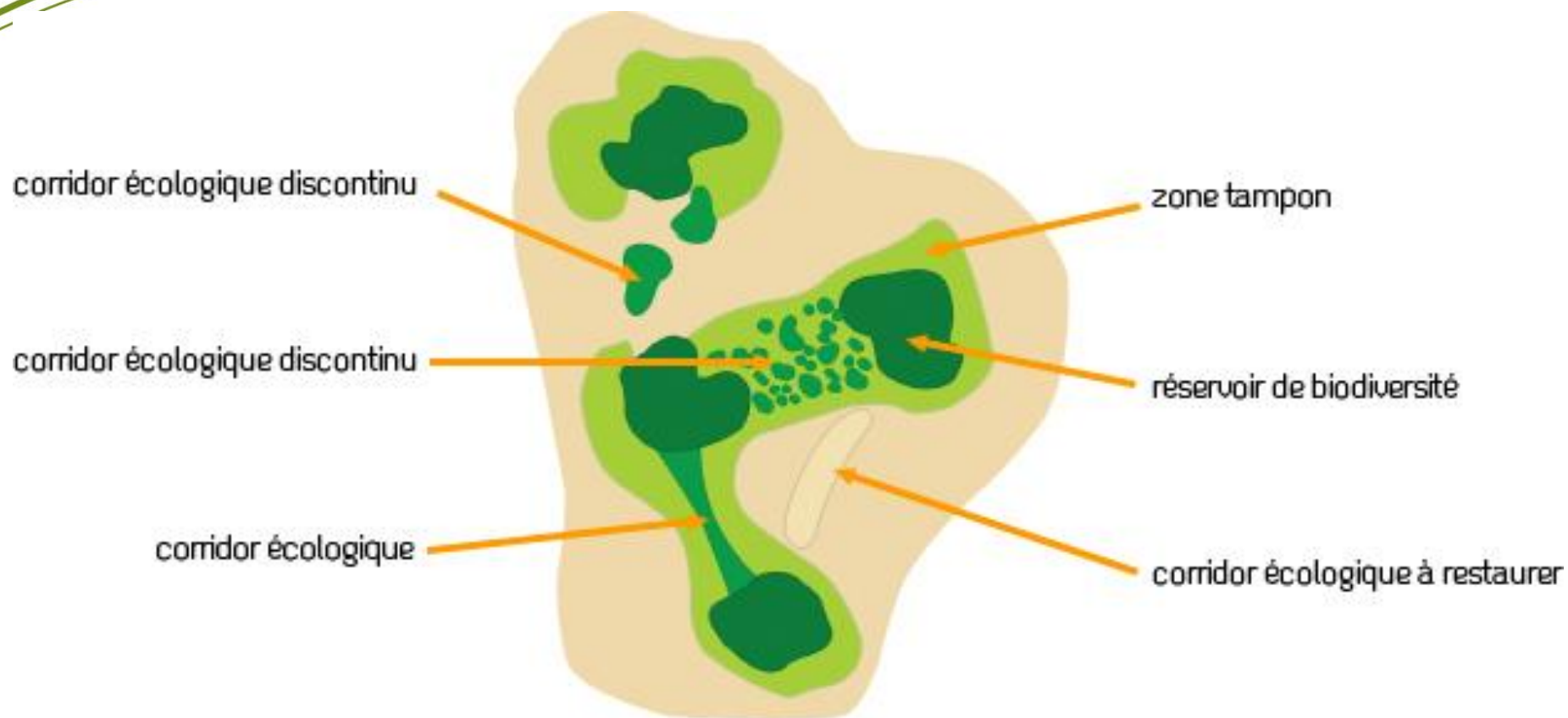


31 janvier 2014

Schéma Régional de Cohérence Écologique Provence Alpes Côte d'Azur



## Les composantes de la TVB



Si les composantes restent semblables quelque soit l'échelle de référence, les méthodes d'approches sont variables.

L'échelle de référence peut être : une région, un parc, un massif forestier, une aire d'étude d'un projet....

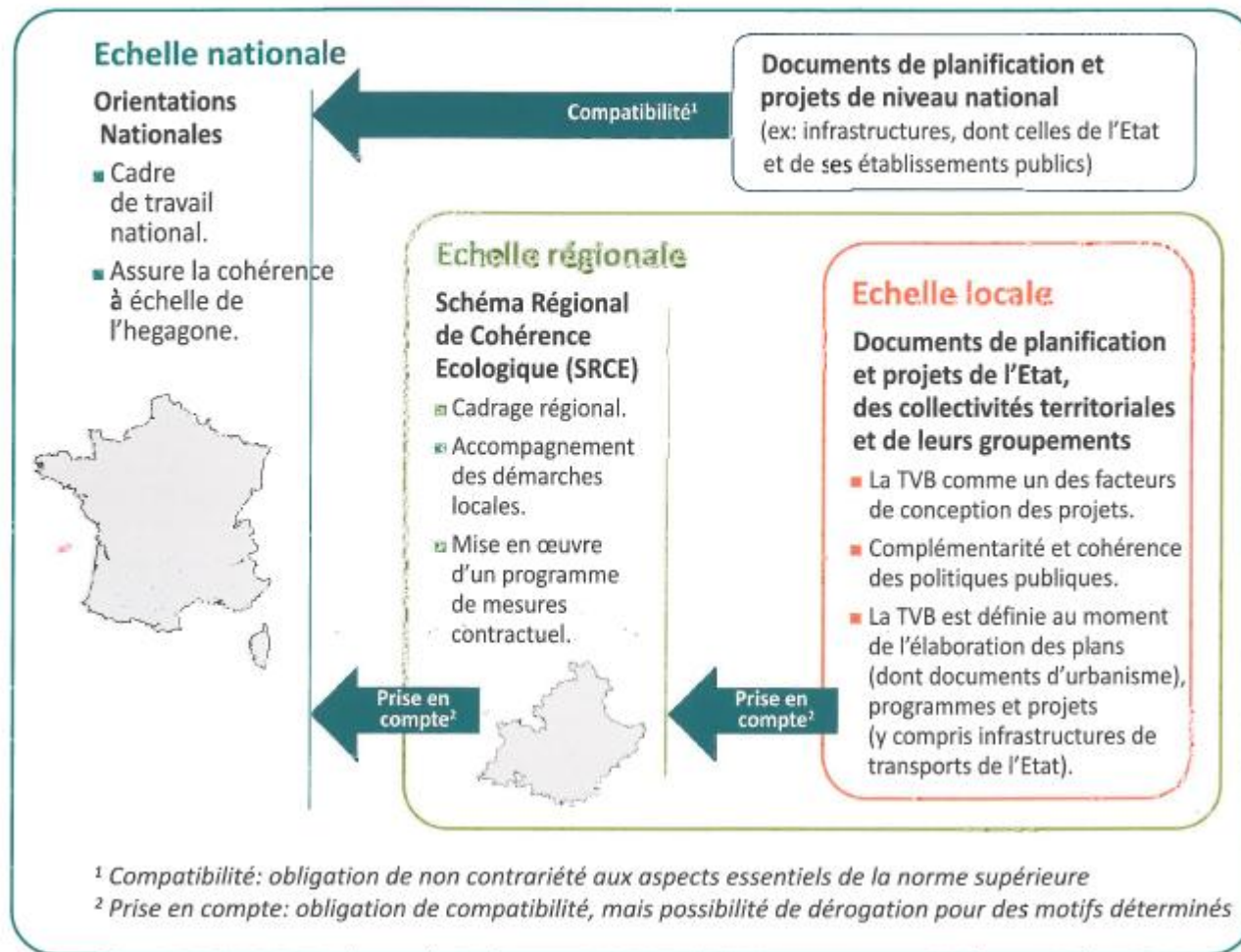
31 janvier 2014

Schéma Régional de Cohérence Écologique Provence Alpes Côte d'Azur



**Des solutions qui doivent être coordonnées au  
niveau local, territorial, régional et national**  
**Un dispositif qui répond à ce besoin de  
coordination**

**Les échelles de mise en œuvre...**

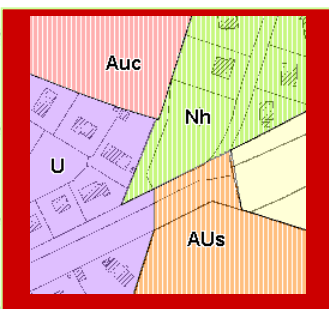
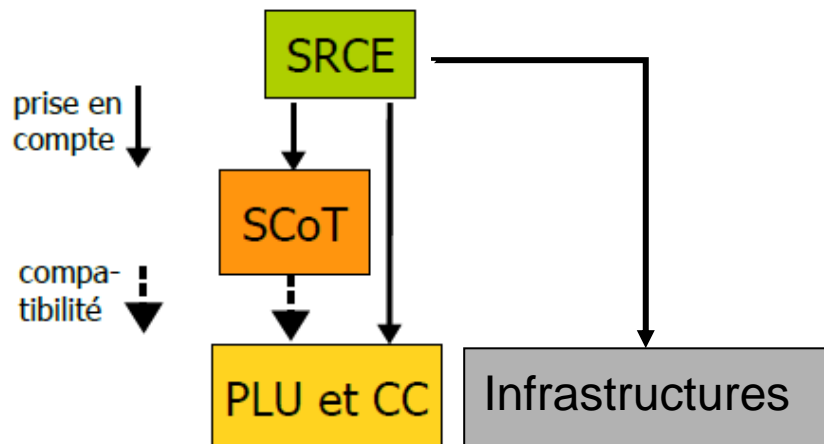


31 janvier 2014

Schéma Régional de Cohérence Écologique Provence Alpes Côte d'Azur



# Corrélation entre le degré d'opposabilité, l'échelle d'identification et la mise en oeuvre



Territoire resserré  
échelle précise  
Pas de marge de manœuvre

**Conformité**



Vaste territoire  
Large marge de manœuvre

**Prise en compte**

## Opposabilité

Types de relation régissant les rapports juridique entre plusieurs normes

### Prise en compte

Possibilité de déroger, sous le contrôle du juge, pour un motif tiré de l'intérêt de l'opération envisagée.

### Compatibilité

La norme inférieure ne doit ni empêcher ni contrarier l'application de la norme supérieure.

### Conformité

Obligation positive d'identité de la norme inférieure à la norme supérieure.

Ce niveau d'opposabilité le plus faible permet une plus grande souplesse dans la définition des éléments de la TVB et dans sa mise en oeuvre





# Le contenu des orientations nationales

décret n°2014-45 du 20 janvier 2014

- **Approbation des « Orientations nationales »**
  - En application des dispositions de l'article L. 371-2 du code de l'environnement
- **Précisions sur les définitions et les objectifs de la TVB**
- **Précisions sur le contenu des SRCE**
- **Dispositions procédurales**
  - Précisions sur la procédure de consultation du CSRPN dans le cadre de l'élaboration du SRCE
  - Détermination du délai à l'issue duquel les « Orientations nationales » et les SRCE devront faire l'objet d'une évaluation





# *Le SRCE*

31 janvier 2014

Schéma Régional de Cohérence Écologique Provence Alpes Côte d'Azur









## Trame verte

■ Réservoir de biodiversité

▨ Corridor

## Trame bleue

*Sous-trame "zones humides"*

■ Réservoir de biodiversité

*Sous-trame "eaux courantes"*

■ Réservoir de biodiversité

▨ Espace de fonctionnalité des cours d'eau

Autres zonages intégrés comme réservoirs de biodiversité

■ Zonages de protection réglementaire (orientations nationales)<sup>1</sup> et zonages spécifiques PACA<sup>2</sup>

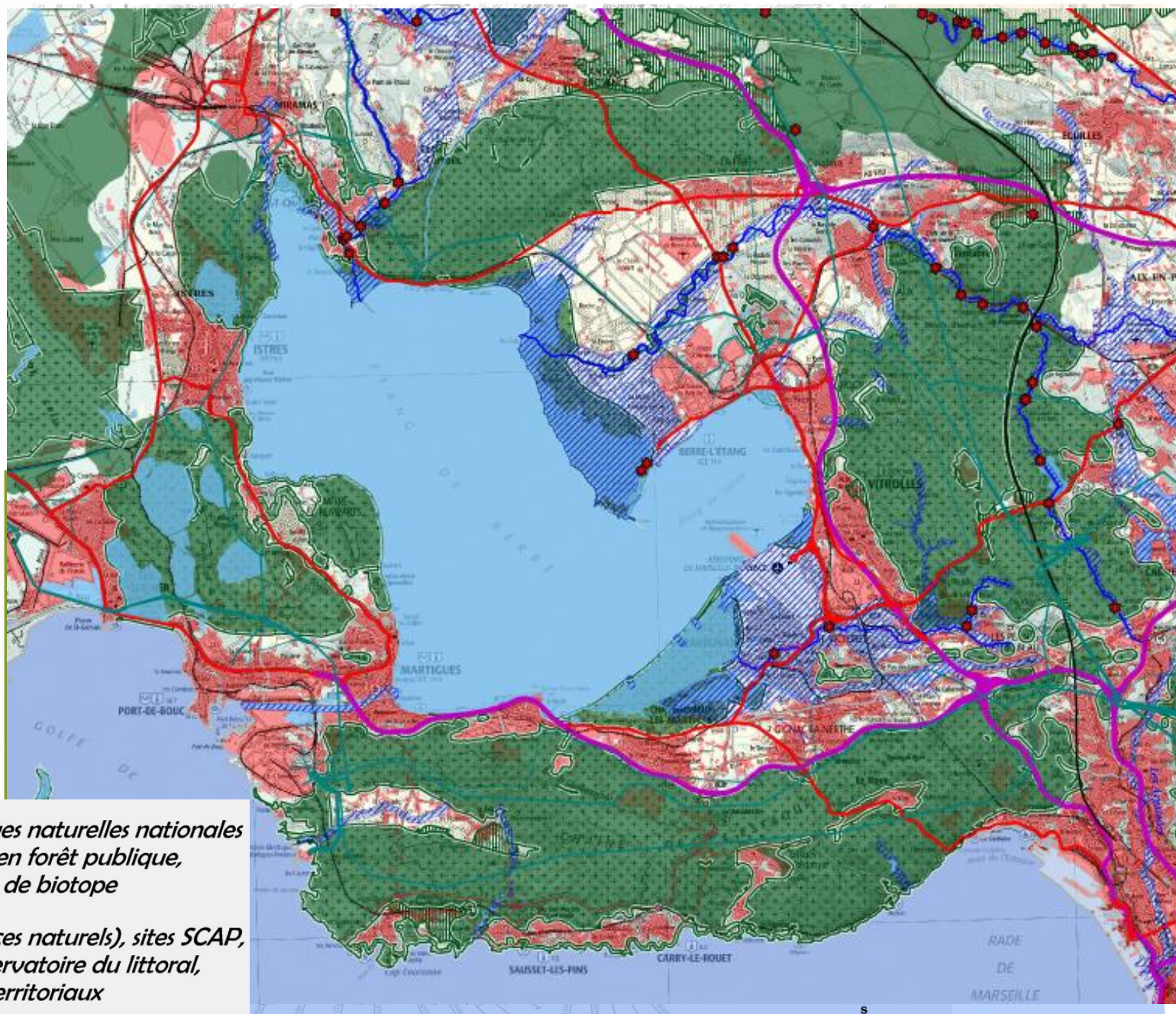
— Type autoroutier  
— Liasion principale

Réseau ferré  
— Voie ferrée  
— Ligne à grande vitesse (LGV)

Occupation du sol  
■ Espaces naturels  
■ Espaces agricoles  
■ Espaces artificialisés

Limites administratives  
— Frontière  
— Limite régionale  
— Limite départementale

a Régional de Cohérence Écologique



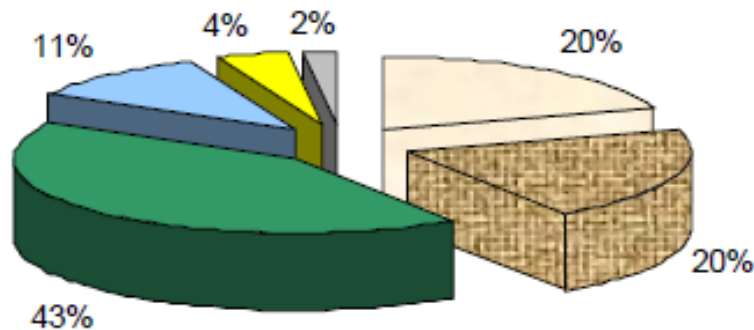
<sup>1</sup> : Coeurs de parcs nationaux, réserves naturelles nationales et régionales, réserves biologiques en forêt publique, arrêtés préfectoraux de protection de biotope

<sup>2</sup> : zonages DTA 06 et DTA 13 (espaces naturels), sites SCAP, sites CEN PACA, zonages du Conservatoire du littoral, sélection de sites issus des ateliers territoriaux et d'avis d'experts



61% du territoire identifiés dans la TVB PACA : 57 % de réservoirs de biodiversité et 4% de corridors écologiques

Répartition des différents types d'occupation du sol dans les réservoirs de biodiversité

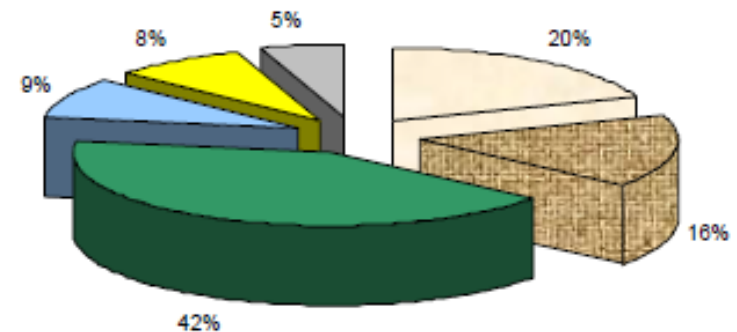


□ Milieux ouverts

■ Milieux forestiers

■ Milieux agricoles (hors pelouses et prairies)

Répartition des différents types d'occupation du sol dans les corridors écologiques



■ Milieux semi-ouverts

■ Cours d'eau, plans d'eau...

■ Milieux "artificialisés"

Les RB de la composante verte de la TVB couvrent 69% de la forêt et 19% des espaces agricoles

Les corridors écologiques quant à eux couvrent 5% de la forêt et 3% des espaces agricoles





# Vers l'identification des secteurs d'alerte et la définition d'objectifs

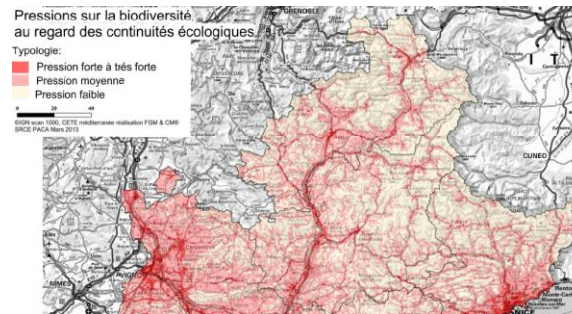
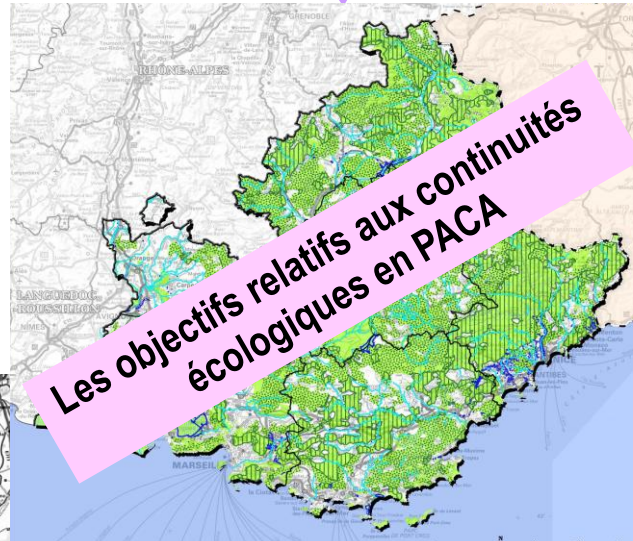
Les composantes de la TVB



Les travaux des ateliers de juin/juillet



Les objectifs relatifs aux continuités écologiques en PACA







Les indicateurs de pressions









# Les objectifs des éléments de la TVB

## Recherche de préservation optimale

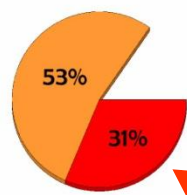
-  Trame verte
-  Trame bleue
-  Zone humide
-  Cours d'eau

## Recherche de remise en état optimale

-  Trame verte
-  Trame bleue
-  Zone humide
-  Cours d'eau

 Éléments surfaciques de la trame verte et bleue (TVB) régionale

PART DE LA SURFACE TVB CONCERNÉE  
PAR LES ACTIONS PRIORITAIRES





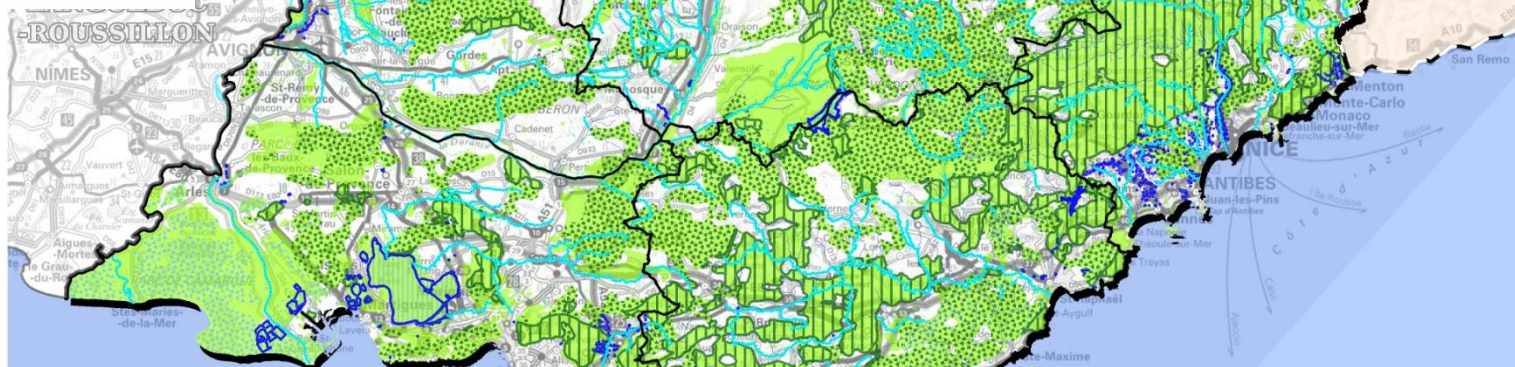
-  Priorité de remise en état optimale
-  Priorité de préservation optimale

Schéma Régional de Cohérence



Sur ces éléments de la TVB, les facteurs de pression cumulés sont les plus forts et génèrent actuellement une fragmentation notable

Format d'impression : A3

Réalisation : Juin 2013

Sources : OCSOL 2006 © CRIGE PACA, © IGN - BD CARTO®,

© IGN - BD CARTHAGE®, © IGN - GEOFLA®, ARPE

Fond : © IGN - SCAN1000®



0 20 40 60 km

Échelle : 1:950 000



# Que signifie la recherche de remise en état optimale ou la recherche de préservation optimale?

PROVINCE ALPES CÔTE D'AZUR  
Provence-Alpes Côte d'Azur

## Recherche de préservation optimale

Trame verte  
Trame bleue  
Zone humide

## Recherche de remise en état optimale

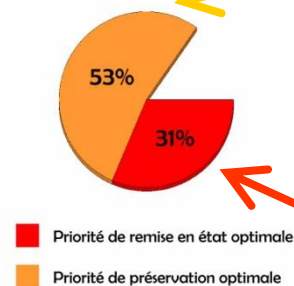
Trame verte  
Trame bleue  
Zone humide  
Cours d'eau

Éléments surfaciques de la trame verte et bleue (TVB) régionale

Limites administratives

Frontière  
Limite régionale  
Limite départementale

PART DE LA SURFACE TVB CONCERNÉE  
PAR LES ACTIONS PRIORITAIRES



Format d'impression : A3  
Réalisation : Juin 2013

Sources : OCSOL 2006 © CRIGE PACA, © IGN - BD CARTO®,  
© IGN - BD CARTHAGE®, © IGN - GEOFLA®, ARPE  
Fond : © IGN - SCAN1000®

Scéma Régional de Cohérence Écologique Provence-Alpes-Côte d'Azur

Le terme « **recherche** » implique que les acteurs du territoire agissent dans le cadre de leur compétences respectives (planification, urbanisme, gestion...) ou des procédures d'instruction réglementaires existantes (ex : études d'impact, dossier loi sur l'eau, évaluations environnementales...) et qu'ils déploient dans chaque acte ou politique une ou plusieurs **actions** identifiées dans le **plan d'action stratégique**.

L'optimal de préservation implique de préserver l'intégrité des espaces en :

- mettant en place des outils de préservation, de gestion ou de bonnes pratiques,
- évitant ou réduisant les impacts, voire compensant les effets résiduels

L'optimal de remise en état implique de mettre en œuvre des actions proportionnées qui visent essentiellement :

- la non dégradation supplémentaire de l'état existant (éviter, réduire),
- une gestion adaptée, voire des mesures de rattrapage



0 20 40 60 km  
Échelle : 1:950 000



# Que signifie la recherche de remise en état optimale ou la recherche de préservation optimale?

PROVINCE ALPES CÔTE D'AZUR  
Provence-Alpes Côte d'Azur

## Recherche de préservation optimale

- Trame verte
- Trame bleue
- Zone humide

## Recherche de remise en état optimale

- Trame verte
- Trame bleue
- Zone humide
- Cours d'eau

Éléments surfaciques de la trame verte et bleue (TVB) régionale

Limites administratives

- Frontière
- Limite régionale
- Limite départementale

PART DE LA SURFACE TVB CONCERNÉE PAR LES ACTIONS PRIORITAIRES

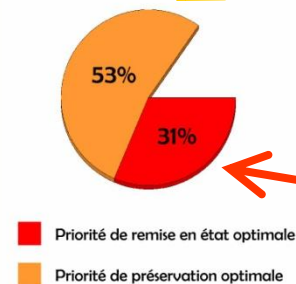
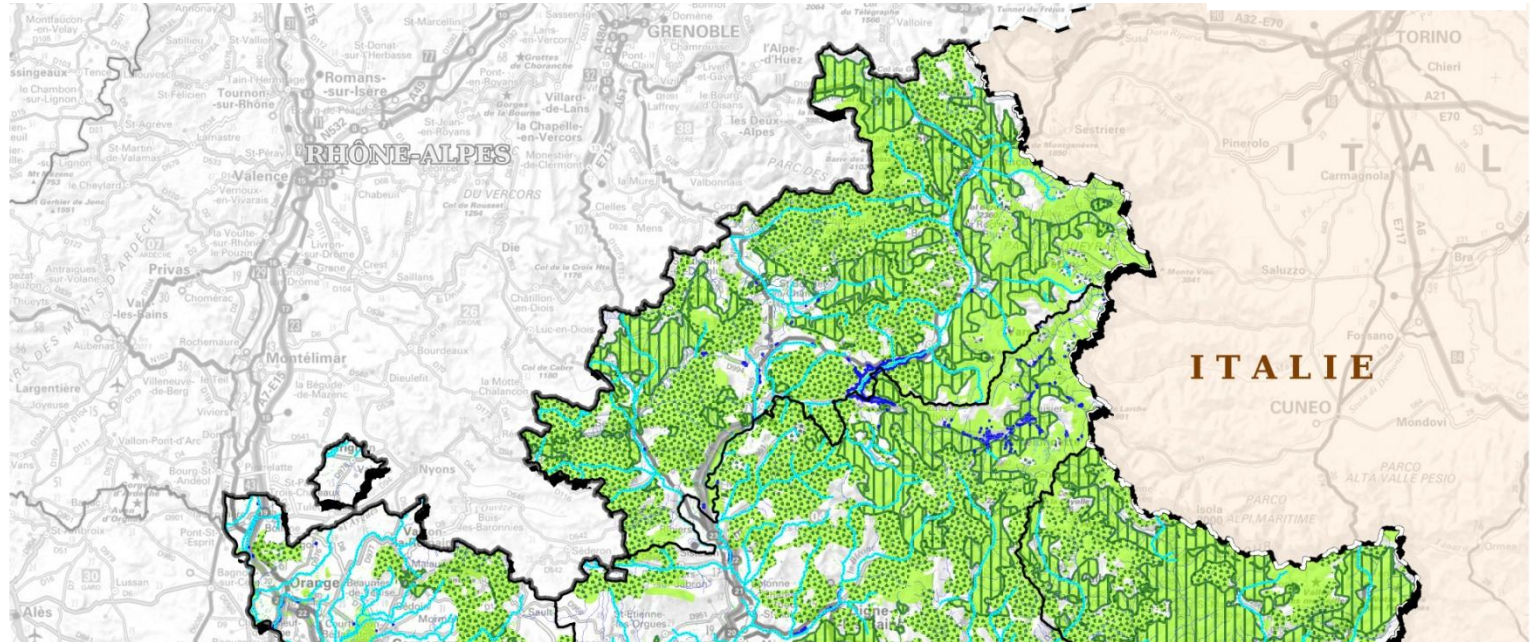


Schéma Régional de Coherence Écologique Provence-Alpes-Côte d'Azur



Sur ces 53% des éléments TVerte ayant un objectif de préservation optimal, 19% ne bénéficient pas de réponses institutionnelles et réglementaires



Sur ces 31% des éléments TVerte ayant un objectif de remise en état optimal, 17% ne bénéficient pas de réponses institutionnelles et réglementaires

Une réponse institutionnelle ou réglementaire c'est : des espaces protégés, acquis et/ou gérés, des espaces bénéficiant d'outils réglementaires autres que biodiversité mais concourant à la préservation

**180** actions qui ont été définies lors des ateliers de co-construction

→ **4** orientations stratégiques et **19** actions qui ont été identifiées comme étant les plus efficaces et urgentes

**Orientation stratégique 1 :** agir en priorité sur la consommation d'espace par l'urbanisme et les modes d'aménagement du territoire pour la préservation des réservoirs de biodiversité et le maintien de corridors écologiques

**Orientation stratégique 2 :** Maintenir du foncier naturel, agricole et forestier et développer des usages durables au regard des continuités écologiques

**Orientation stratégique 3 :** Développer les solutions écologiques de demain en anticipant sur les nouvelles sources de fragmentation et de rupture

**Orientation stratégique 4 :** Restaurer, protéger et développer une trame d'interface terre-mer dont le fonctionnement semble directement lié à la création ou à la conservation de réservoirs de biodiversité littoraux ou marins







# Schéma Régional de Cohérence Écologique





# STRATEGIE GLOBALE POUR LA BIODIVERSITE EN PROVENCE-ALPES-COTE D'AZUR

1<sup>ères</sup> RENCONTRES NATURALISTES  
31 janvier 2014





## Une démarche de co-construction :

- 1- Diagnostic (état de la biodiversité, relations homme-nature, politiques)
- 2- Définition d'un cadre commun d'intervention
- 3- Chantiers stratégiques
- 4- Co-pilotage avec l'Etat du SRCE
- 4- Déclinaison opérationnelle : actions en cours et à venir
- 5 – Charte d'engagement des acteurs

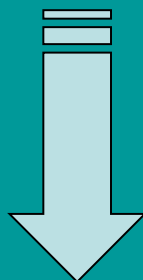


**Constat 1 – Une région très riche**

**Constat 2 – Un territoire en mutation**

**Constat 3 – Un impact multilatéral sur la biodiversité**

**Constat 4 - Une connaissance très parcellaire**



**Axes et orientations stratégiques pour la SGB**





## Politiques sectorielles + politique biodiversité



**Connaissance  
Formation  
EEDD**



**Biodiversité  
durablement  
préservée et  
valorisée**



**Bonne  
gouvernance**



**Acteurs, initiatives, projets, innovations**

Elus, citoyens, associations, gestionnaires d'aires protégées, entreprises

Réseaux, échanges d'expériences et de bonnes pratiques, ingénierie publique



## Création de l'Observatoire régional de la biodiversité :

Pour appréhender l'état de la biodiversité, et l'impact des politiques publiques.

Il répond à 3 objectifs :

- Valoriser et diffuser la connaissance,
- Valoriser les acteurs de la biodiversité et leurs bonnes pratiques,
- Accompagner les collectivités.

En savoir plus et découvrir le Baromètre de la Nature sur [www.arpe-paca.org](http://www.arpe-paca.org).



## 2 - LE CADRE COMMUN D'INTERVENTION







## 2- Cadre commun d'intervention

Refonder la **relation** homme-nature  
pour faire émerger un nouveau modèle  
de développement dans lequel  
la biodiversité soit mieux connue,  
préservée et valorisée



## **Orientation stratégique 1**

### **Une relation fondée sur la connaissance**

La biodiversité est complexe et souvent même mystérieuse. Or, pour la préserver et la valoriser durablement, il importe de la connaître.

Si les chercheurs et les experts sont particulièrement concernés, l'ensemble des acteurs peuvent aussi y contribuer par la science participative. Le savoir doit exister et être disponible sous une forme adaptée à chaque catégorie d'acteur.

**Objectif 1.2 : Valoriser les savoirs et les savoir faire comme un levier essentiel de l'action chez toutes les catégories d'acteurs**

**Objectif 1.1 : Mobiliser tous les acteurs dans le développement des connaissances**



## **Orientation stratégique 2**

### **Une relation qui protège et valorise notre patrimoine naturel commun**

La biodiversité est par définition en perpétuelle évolution. Le parti pris scientifique est de protéger avant tout l'intégrité et le potentiel évolutif des écosystèmes. Mais la biodiversité est aussi un objet social et possède une grande importance économique, ce qui peut aussi orienter légitimement sa conservation.

**Objectif 2.1 : Protéger et reconquérir l'intégrité écologique et le potentiel adaptatif des milieux**

**Objectif 2.2 : Protéger et valoriser, le cas échéant, les espèces jugées patrimoniales sur des critères écologiques, économiques ou socio-culturels**

**Objectif 2.3 : Protéger et restaurer les paysages**





## **Orientation stratégique 3**

# **Une relation équilibrée et cohérente dans l'aménagement du territoire et des politiques publiques**

L'aménagement du territoire agit directement sur la biodiversité, de manière visible et importante, que ce soit par la planification à grande échelle ou par les réalisations sur le terrain. Les incohérences entre politiques publiques, voire parfois au sein même d'une politique publique, entraînent en général des effets plus indirects mais néanmoins importants.

**Objectif 3.1 : Ancrer la biodiversité au cœur de l'aménagement du territoire, pour la valoriser et la préserver, en juste équilibre avec les autres enjeux des hommes, dans une perspective à long terme**

**Objectif 3.2 : Assurer la prise en compte de la biodiversité dans l'ensemble des stratégies politiques et actions publiques**



## **Orientation stratégique 4**

### **Une relation durablement bénéficiaire et qui ne laisse pas de dette**

La biodiversité est à l'origine ou au cœur de la plus grande part de l'activité économique de la région ; cependant, elle pourrait occuper une place encore plus importante, mieux connue et évaluée, et permettre la création de nombreux emplois locaux, partout sur le territoire.

**Objectif 4.2 : Diminuer les pollutions et les dégradations directes, actuelles et à venir, sur la biodiversité**

**Objectif 4.1 : Révéler la biodiversité comme source et facteur de développement économique durable et innovant pour injecter du dynamisme dans tous les territoires de la région**





## **Orientation stratégique 5**

### **Une relation que nous contribuons tous à renouveler par nos projets et initiatives**

La biodiversité n'est pas un concept mais une réalité qui s'exprime sur le terrain. C'est au niveau des territoires, des entreprises, des associations et des individus que l'homme la façonne, l'érode et en bénéficie. Les initiatives et projets des acteurs du territoire sont nombreux, créatifs et de qualité. Les encourager et les soutenir doit être une priorité car la biodiversité est l'affaire de tous.

Objectif 5.1 : S'appuyer sur les projets et initiatives des acteurs locaux pour entraîner un vaste mouvement ancré dans les réalités de terrain, par et pour la biodiversité



### 3- Les chantiers stratégiques

#### Objectif :

Permettre aux acteurs de **co-construire et de s'approprier** les plans d'actions et les mesures en faveur de la biodiversité dans leur domaine...

... Tout en partant du **Cadre Commun d'Intervention**

... Et en permettant la transversalité





## 4 – Les déclinaisons opérationnelles

« ni exhaustives, ni définitives ! »

### Objectif :

Identifier les actions existantes et à poursuivre

Identifier les axes à développer ou à engager



## LA SUITE





- **Elaboration de la Charte d'engagement**
  - **En 2014 : Vote de la SGB**
- **Présentation au Comité Régional Biodiversité**
  - **Diffusion de la charte d'engagement**
  - **Assises régionales de la biodiversité et valorisation des actions réalisées**



Une dynamique régionale en faveur de la biodiversité





**Merci pour votre attention**

