

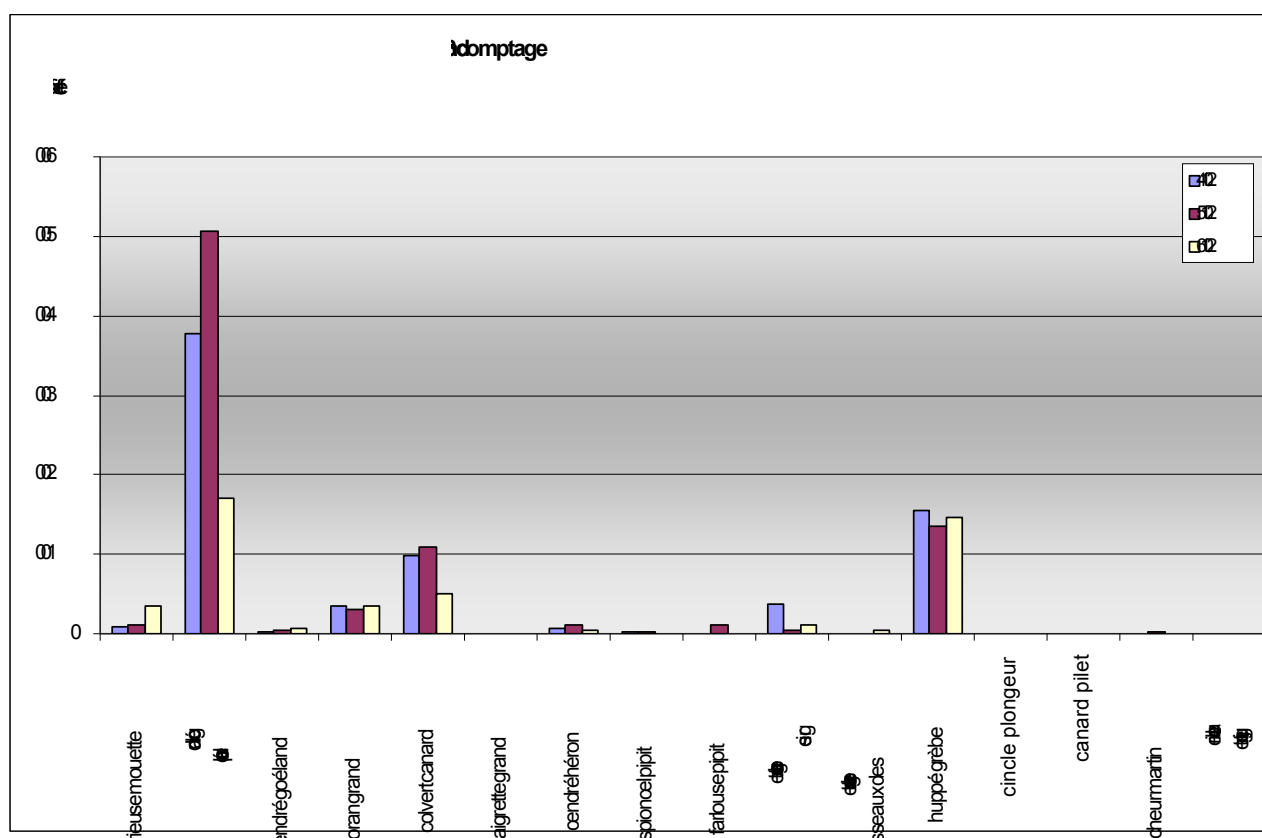
Comptage des oiseaux d'eau du Wetland international Serre-Ponçon le 17 janvier 2016

Présent : Coulon Mireille, Bouche Michel, Combrisson Damien

Participants : Jérôme, Loic, Corentin, Nadéche Gruit / Nans Denis / Jean-Paul Coulomb / Lise Scott / Annette Lebreton / Mireille Lebris/ Jean-Marie Geffrin

Les conditions météorologiques sont favorables à l'observation des oiseaux d'eau, le temps est dégagé, la température est de -5° C le matin, la brise de vallée se lève vers 11h30.
Le plan d'eau d'Embrun est gelé en intégralité.

Rapidement en début de comptage les responsables d'équipe ont le sentiment que les effectifs d'oiseaux d'eau sont en baisse par rapport à ceux de l'an dernier. L'analyse des résultats donne un total de 465 oiseaux, soit une baisse de près de 44% par rapport aux effectifs de l'an dernier (829 oiseaux en 2015 et 724 en 2014).



Dans le détail, la chute des effectifs est principalement due à la disparition de près de 2/3 des effectifs de goéland leucophaée et près de la moitié des effectifs de canard colvert.
Les populations hivernantes de grand cormoran et de grèbe huppé apparaissent stables.

Les oiseaux se concentrent essentiellement en amont du pont de Savines, alors que l'an dernier les effectifs se concentraient sur le secteur de la Baie St Michel.