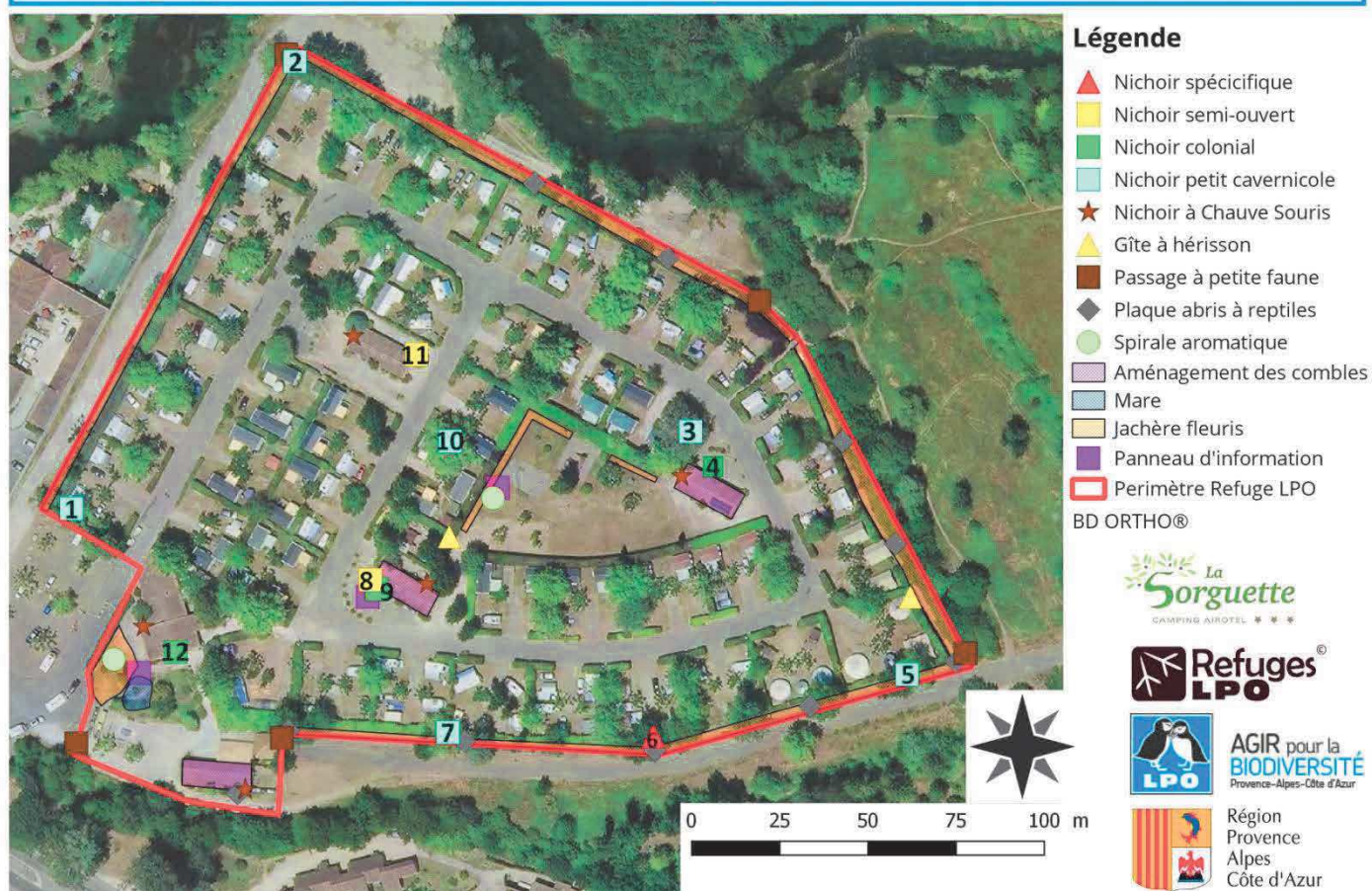


Cartographie des propositions d'aménagements en faveur de la biodiversité



N°	Type	Observations
1	Petit cavernicole	Apparemment vide sans mouvement et bruit. (Pas d'échelle)
2	Petit cavernicole	Apparemment vide sans mouvement et bruit. (Pas d'échelle)
3	Petit cavernicole	Visite à l'endoscope. Ebauche de nid non occupé. Pas de fientes.
4	Colonial (Moineaux)	Visite à l'endoscope. Totalement vide sur les 3 compartiments. Pas de traces de fientes. (Nichoir non marqué sur la carte d'origine)
5	Petit cavernicole	Occupé par un couple de mésanges charbonnières en nourrissage et transport de sacs fécaux
6	Spécifique (hulotte)	Pas de traces d'occupation, pas de fientes, pas de pelotes au sol
7	Petit cavernicole	Pas trouvé ce nichoir
8	Semi-ouvert	Rempli de graines de tournesol non touchées. Pas de traces d'occupation
9	Colonial (Moineaux)	Visite à l'endoscope. Vide. Ebauche de nid compartiment côté sanitaires.
10	Petit cavernicole	Visite à l'endoscope Pas de traces d'occupation. Pas de fientes.
11	Semi-ouvert	Rempli de graines de tournesol non touchées. Pas de traces d'occupation
12	Colonial (Moineaux)	Pas trouvé ce nichoir

Visite à confirmer quant à l'emplacement des nichoirs. Certaines incohérences avec la carte initiale du projet sont relevées. La carte définitive sera établie lorsque tous les aménagements seront faits et certains nichoirs déplacés.

Les photos prise ce jour par Jean-Louis sont disponibles sur le drive du GL LMV à l'adresse :

<https://drive.google.com/drive/folders/0BzuSZDYhoCUhSE9xN2gtOGF1N3M?usp=sharing>

Merci à Virginie, Cathy, Simon et Jean-Louis qui m'ont accompagné et à Bruno du camping qui nous a prêté une voiturette électrique et une échelle.

Jean-Luc pour le GL LMV