



Oxyopes lineatus ©Fils et soies

Lieu

- ▶ Naturoptère-Sérignan du Comtat (84) :
- ▶ Salle de travail et jardins du Naturoptère

Durée et dates

- ▶ Deux jours
- ▶ 27 et 26 octobre 2023

Public

- ▶ Naturalistes amateurs
- ▶ Professionnels de l'étude et de la conservation de la faune
- ▶ Gestionnaires de milieux naturels
- ▶ Animateurs nature et éducateurs environnement

Formatrice

- ▶ Anne Bounias-Delacour
Arachnologue
Fils et soies
[ARAIGNEES ET NATURE
INVENTAIRES \(filsetsoies.com\)](mailto:ARAIGNEES_ET_NATURE_INVENTAIRES@filsetsoies.com)

Renseignements et inscriptions

Robin LHUILLIER
Formateur LPO PACA
Port. : 06 18 87 15 59
robin.lhuillier@lpo.fr
Web : paca.lpo.fr/formation

La LPO PACA est enregistrée en tant que prestataire de formation sous le numéro 93830421983 auprès du préfet de région. Cet enregistrement ne vaut pas agrément de l'état

« Découverte des araignées provençales »

Présentation générale

Cette formation d'initiation menée par une arachnologue professionnelle vise à découvrir les araignées de Provence. Les éléments de morphologie, éthologie et systématique sont abordés avec une alternance théorie/mise en pratique sur le terrain et en salle. Vous passerez deux journées à découvrir les araignées de notre région sur le site unique du Naturoptère : un bâtiment moderne à l'architecture écologique, conçu et équipé pour la découverte du vivant et un jardin nature exceptionnel géré et entretenu pour la vie sauvage.

Objectifs de la formation

- S'initier à la capture et à l'observation des araignées sur le terrain.
- Améliorer ses connaissances sur la morphologie et le comportement des araignées.
- Utiliser les clés de détermination pour identifier les familles/genres/espèces.
- Mettre en relation différents milieux (garrigue, mare, jardin) et leurs cortèges d'araignées.

Contenu indicatif

- Morphologie des araignées et critères d'identification (attitudes, comportements, coloration, toiles...)
- Méthodes et démarches de prospection et d'identification, présentation du matériel et utilisation d'une clé de détermination
- Observations à la loupe binoculaire et in natura, identification des araignées et interprétation des comportements

Modalités pédagogiques :

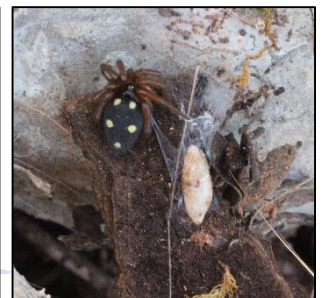
- Exposés participatifs en salles
- Mise en pratique sur le terrain (récolte et détermination)
- Ateliers de détermination à la loupe binoculaire
- Travail individuel de recherche documentaire sur une famille



Evarcha Jucunda© Fils et soies



Tmarus staintoni © Fils et soies



Uroctea durandi© Fils et soies