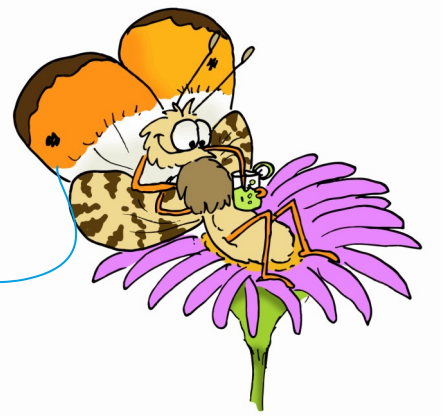


Découvrez 16 papillons communs des jardins



Piérade de la Rave
Pieris rapae
Vol de mars à octobre



Belle dame
Cynthia cardui
Vol d'avril à octobre



Aurore
Anthocharis cardamines
Vol d'avril à juillet



Tabac d'Espagne
Argynnis paphia
Vol de mai à septembre



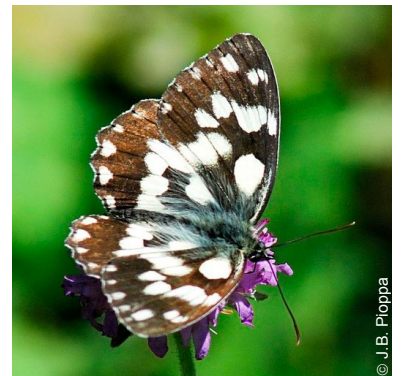
Citron
Gonepteryx rhamni
Vol de mars à octobre



Gazé
Aporia crataegi
Vol d'avril à août



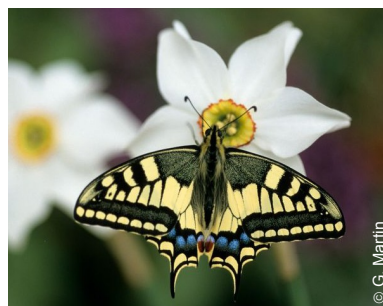
Flambé
Iphiclides podalirius
Vol de mars à septembre



Demi-deuil
Melanargia galathea
Vol d'avril à août



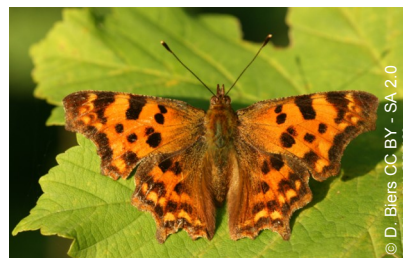
Argus bleu
Polyommatus icarus
Vol d'avril à octobre



Machaon
Papilio machaon
Vol de mars à septembre



Hespérie de la Houque
Thymelicus sylvestris
Vol de mai à août



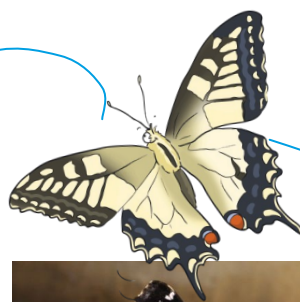
Robert le Diable
Polygonia c-album
Vol de mai à août



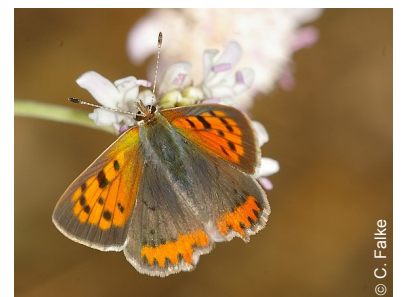
Piérade du Chou
Pieris brassicae
Vol de mars à octobre



Paon du jour
Inachis io
Vol de février à octobre



Vulcain
Vanessa atalanta
Vol de mai à octobre



Cuivré commun
Lycaena phlaeas
Vol de mai à octobre



Vous vous êtes engagé(e) à participer à l'opération « Devine qui papillonne dans mon jardin ? » pour mieux connaître les papillons de Vence. Ce poster a pour but de vous aider à reconnaître les espèces les plus communes.

Transmettez vos photos et observations à abc.paca@lpo.fr

Plus de photos sur faune-paca.org. Rubrique Les galleries.

