

Plan national d'actions en faveur de la Loutre d'Europe 2010-2015

Déclinaison en Provence-Alpes-Côte d'Azur

Comité de pilotage régional - 25 mars 2013



<http://paca.lpo.fr>

Introduction : enjeux généraux

Bilan 2010-2012

- Actions « Etude »
 - Etat des connaissances
- Actions « Protection »
- Actions « Communication »

Objectifs 2013-2015



La Loutre d'Europe HISTORIQUE

Autrefois présente
dans l'ensemble de
la région

Forte régression
au cours du 20^{ème} siècle

Disparition ~1970 (1991)

Réapparition 2009



<http://paca.lpo.fr>

Plan national d'actions 2010-2015 en faveur de la Loutre d'Europe

OBJECTIF A LONG TERME

« Maintien des populations existantes et retour de la Loutre sur son ancienne aire de répartition, cela dans les meilleures conditions possibles de cohabitation avec les activités humaines »



<http://paca.lpo.fr>

La Loutre d'Europe

MENACES ET FREINS A LA RECOLONISATION

Piégeage/tir

Mortalité routière

Barrages hydroélectriques
et autres ouvrages

Noyade dans les engins de
pêche

Dégradation des milieux

Pollutions



<http://paca.lpo.fr>

Plan national d'actions 2010-2015 en faveur de la Loutre d'Europe

Déclinaison en
Provence-Alpes-Côte d'Azur

Déclinaison de niveau 3 :

Une partie des actions est mise en œuvre,
sans réécriture d'un plan régional.



<http://paca.lpo.fr>

Plan national d'actions 2010-2015 en faveur de la Loutre d'Europe

Déclinaison en
Provence-Alpes-Côte d'Azur

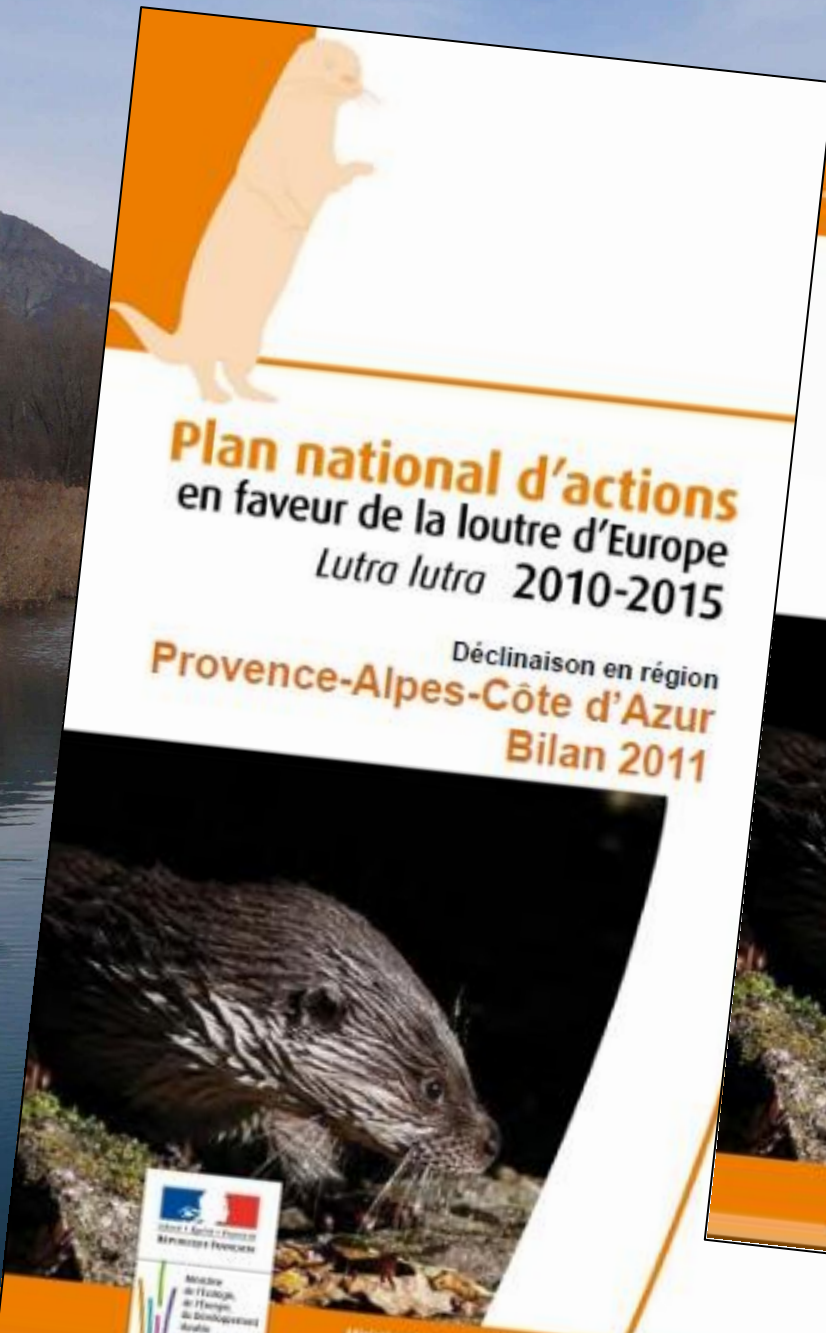
BILAN 2010-2012



<http://paca.lpo.fr>





<http://paca.lpo.fr>

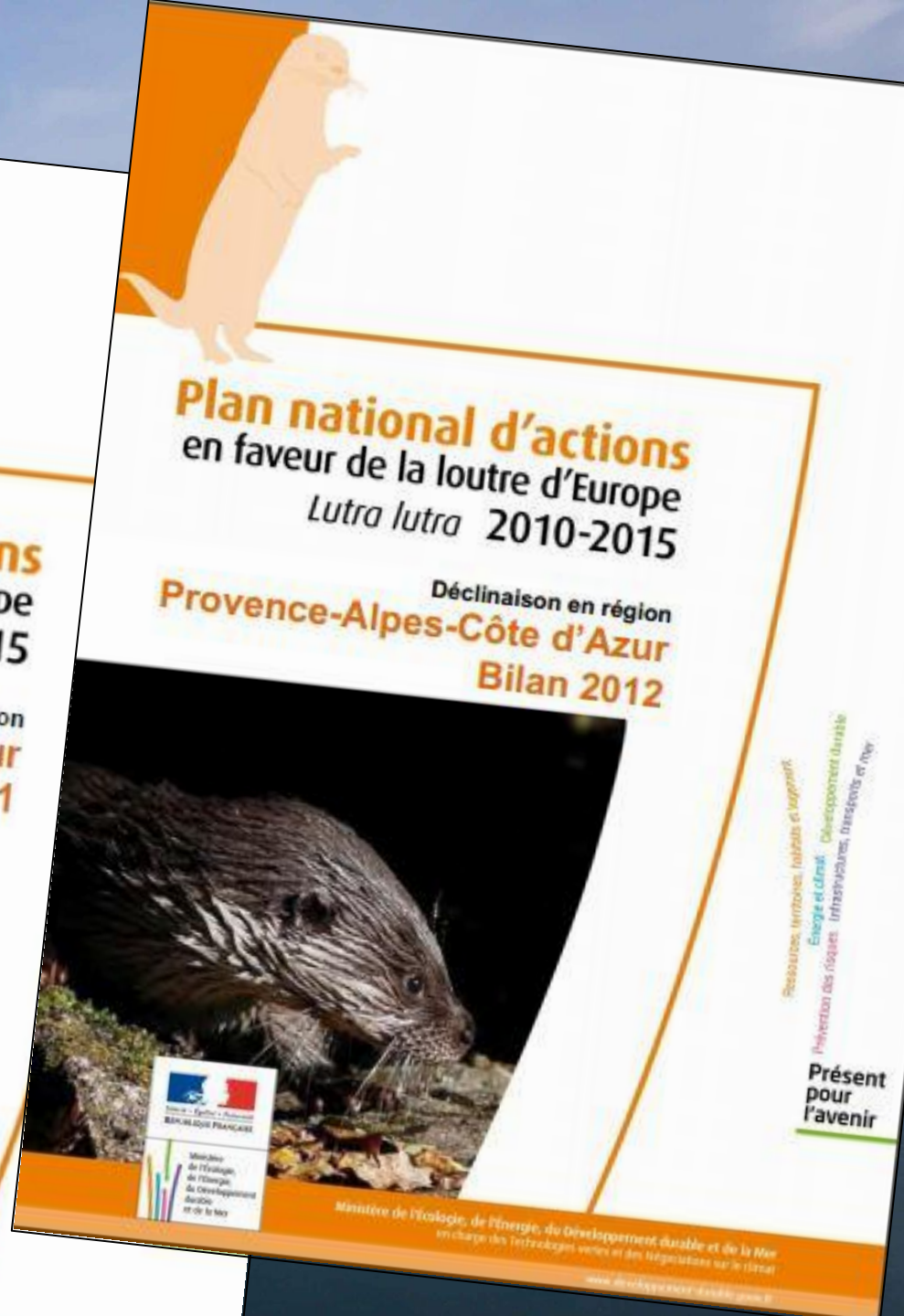


Plan national d'actions
en faveur de la loutre d'Europe
Lutra lutra 2010-2015

Déclinaison en région
Provence-Alpes-Côte d'Azur
Bilan 2011






Ministère de l'Écologie, de l'Énergie, du Développement durable et de la Mer
en charge des Technologies vertes et des négociations sur le climat



Plan national d'actions
en faveur de la loutre d'Europe
Lutra lutra 2010-2015

Déclinaison en région
Provence-Alpes-Côte d'Azur
Bilan 2012

Ministère de l'Écologie, de l'Énergie, du Développement durable et de la Mer
en charge des Technologies vertes et des négociations sur le climat

Ressources, territoires, habitats et supports
Énergie et climat Développement durable
Prévention des risques Infrastructures, transports et mer

Présent pour l'avenir

www.developpement-durable.gouv.fr

Bilans annuels

A. Sommaire des fiches-actions

Les fiches-actions concernées par la région PACA en 2012

Tableau n°2 : liste des fiches-actions du PNA Loutre n

Eude	Objectif I	Fiche 1
		Fiche 2
Protection	Objectif II	Fiche 3
		Fiche 4
Communication	Objectif IV	Fiche 5
		Fiche 6
Communication	Objectif V	Fiche 7
		Fiche 8
Communication	Objectif V	Fiche 9
		Fiche 10
Communication	Objectif V	Fiche 11
		Fiche 12
Communication	Objectif V	Fiche 13
		Fiche 14
Communication	Objectif V	Fiche 15
		Fiche 16
Communication	Objectif V	Fiche 17
		Fiche 18
Communication	Objectif V	Fiche 19
		Fiche 20
Communication	Objectif V	Fiche 21
		Fiche 22
Communication	Objectif V	Fiche 23
		Fiche 24
Communication	Objectif V	Fiche 25
		Fiche 26
Communication	Objectif V	Fiche 27
		Fiche 28
Communication	Objectif V	Fiche 29
		Fiche 30
Communication	Objectif V	Fiche 31
		Fiche 32

A. Sommaire des fiches-actions

Les fiches-actions concernées par la région PACA en 2012 sont présentées en bleu ci-dessous (tableau n°2) :

Tableau n°2 : liste des fiches-actions du PNA Loutre mise en œuvre en 2012 en PACA

Eude	Objectif I	Fiche 1
		Fiche 2
Protection	Objectif II	Fiche 3
		Fiche 4
Communication	Objectif IV	Fiche 5
		Fiche 6
Communication	Objectif V	Fiche 7
		Fiche 8
Communication	Objectif V	Fiche 9
		Fiche 10
Communication	Objectif V	Fiche 11
		Fiche 12
Communication	Objectif V	Fiche 13
		Fiche 14
Communication	Objectif V	Fiche 15
		Fiche 16
Communication	Objectif V	Fiche 17
		Fiche 18
Communication	Objectif V	Fiche 19
		Fiche 20
Communication	Objectif V	Fiche 21
		Fiche 22
Communication	Objectif V	Fiche 23
		Fiche 24
Communication	Objectif V	Fiche 25
		Fiche 26
Communication	Objectif V	Fiche 27
		Fiche 28
Communication	Objectif V	Fiche 29
		Fiche 30
Communication	Objectif V	Fiche 31
		Fiche 32

Actions « Etude »

Fiche 1	Actualiser la carte de répartition française de la Loutre d'Europe
Fiche 2	Etudier la présence de la Loutre d'Europe dans les secteurs en phase de recolonisation
Fiche 3	Etudier la répartition, l'utilisation de l'espace et le comportement de la Loutre d'Europe en milieu marin en France
Fiche 4	Développer l'application des méthodes d'étude de l'utilisation de l'espace par analyse génétique
Fiche 5	Affiner les connaissances sur l'influence exercée par différents paramètres de l'habitat sur la Loutre d'Europe
Fiche 6	Déterminer le potentiel d'accueil de la Loutre d'Europe par secteur géographique
Fiche 7	Etudier les risques sanitaires encourus par la Loutre d'Europe
Fiche 8	Etudier l'impact de la prédation par la Loutre d'Europe dans les étangs de pisciculture
Fiche 9	Déterminer les facteurs influençant la prédation par la Loutre d'Europe dans les piscicultures
Fiche 10	Tester des systèmes de protection dans les piscicultures

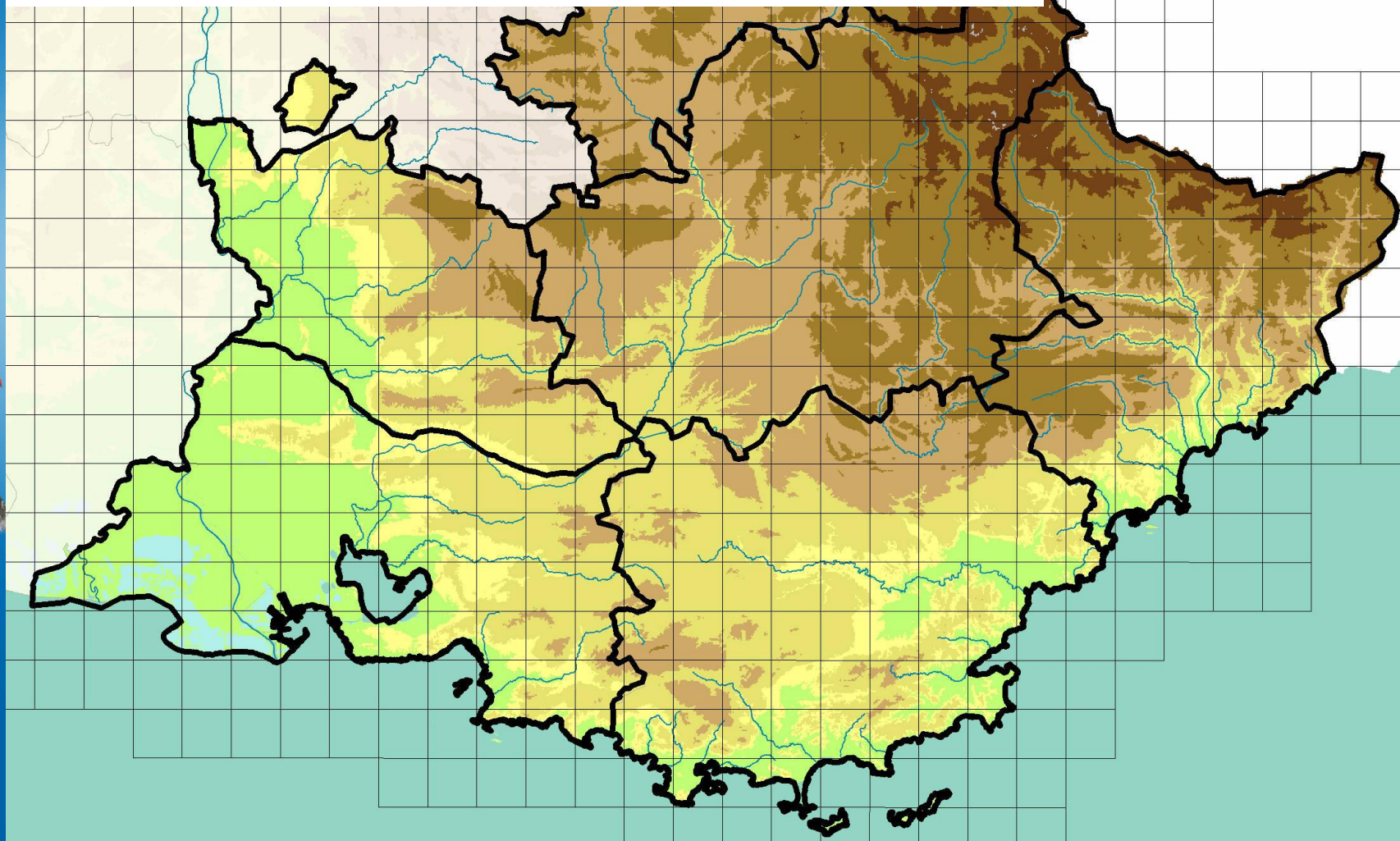


<http://paca.lpo.fr>

Protocole de suivi :

Méthode standard du Groupe Loutre de l'UICN

Réseau UTM remplacé par Lambert 93 pour la France



Recherche des indices de présence



<http://paca.lpo.fr>

Protocole de suivi

- Choix de 4 points de prospection par maille, répartis de la façon la plus homogène possible. Privilégier ponts, confluences.
- Prospection de 600 m de rives à partir du point.
- Recherche des indices de présence : principalement épreintes, + empreintes
- Découverte d'un indice -> maille positive
- Si 4 points négatifs -> maille négative
- Privilégier septembre à mars sauf particularités locales



<http://paca.lpo.fr>

Suivi 2011

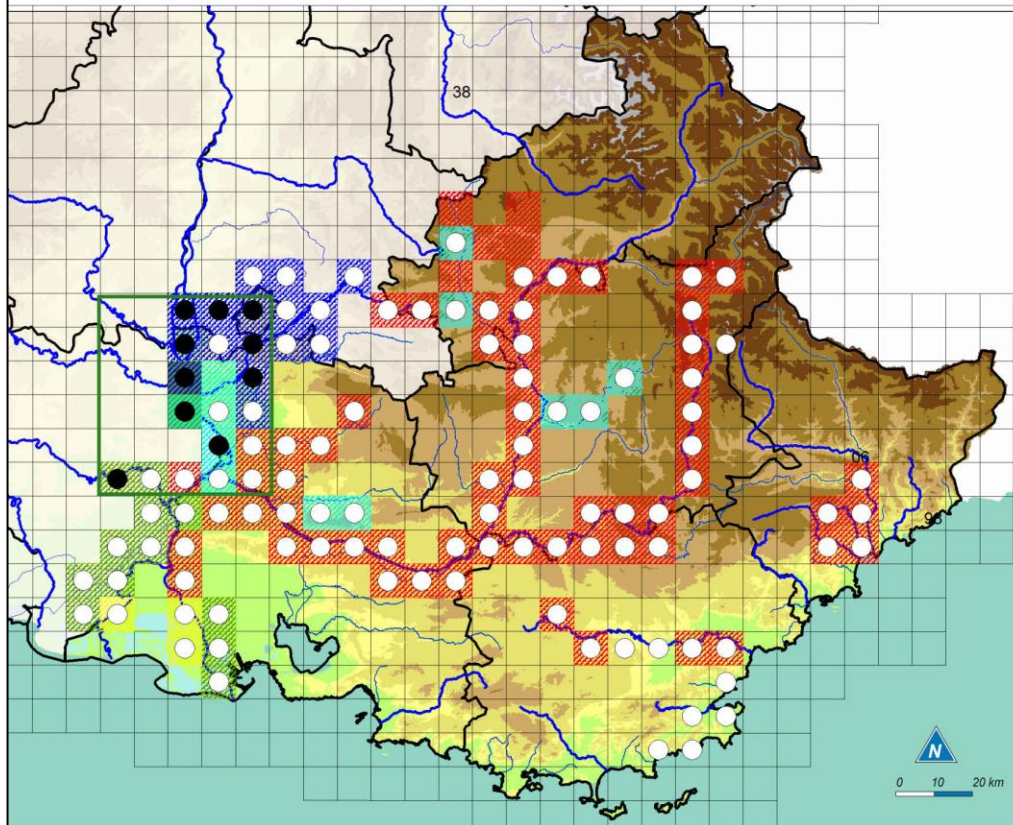


Plan national d'action en faveur de la loutre.

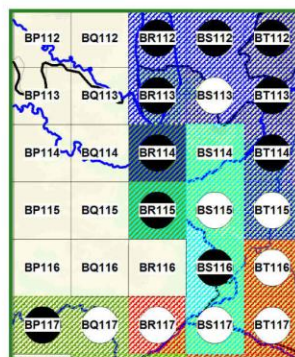
Actions 1,2 et 3 du PNA : suivi de la recolonisation de la loutre

Répartition des prospections par mailles 10x10 km et résultats : présence/absence en 2011

Version document : 1er Décembre 2011



Numéros des mailles dans les zones de présence



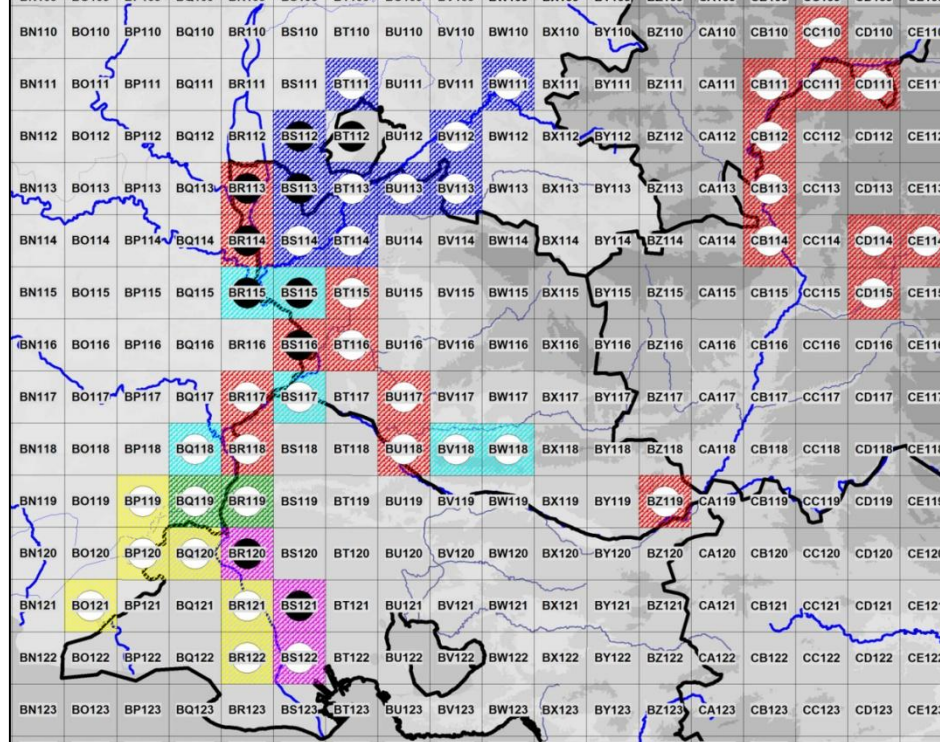
Légende :

- Maille 10x10 positive : au moins une donnée de présence
- Maille 10x10 négative : pas de donnée de présence malgré la prospection

Réalisation des
prospections :



- LPO PACA
- CEN PACA
- Raphaël Mathevet
- Anthony Olivier
- Jean-Noël Héron
- Jean-Noël Héron/Raphaël Mathevet
- Raphaël Mathevet/CEN PACA







Suivi 2012



Plan National d'Actions en faveur de la Loutre d'Europe 2010-2015 Suivi de la recolonisation en Provence-Alpes-Côte d'Azur 2012

Maillage 10x10 km (Lambert 93)

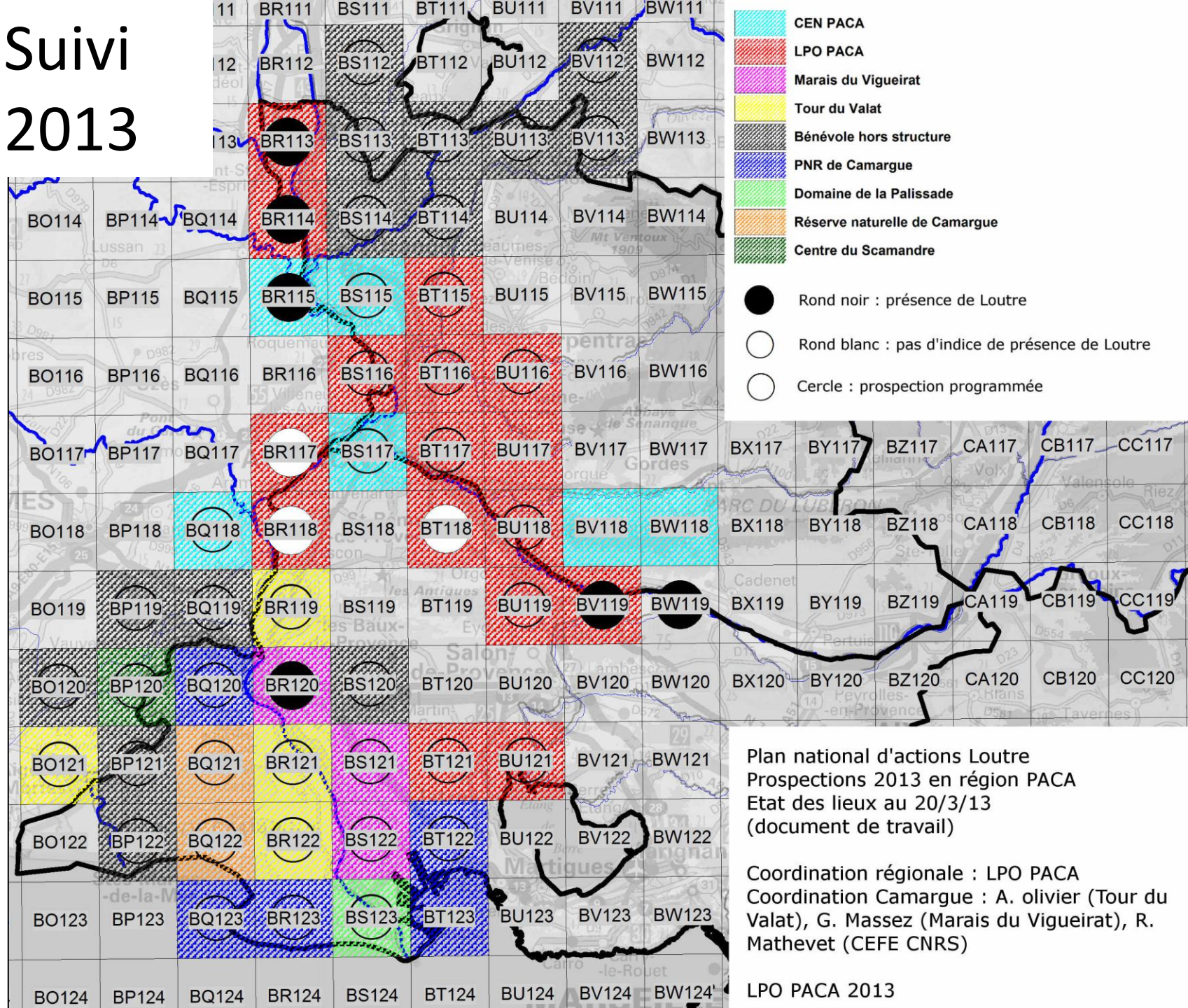
-  Présence détectée
-  Pas d'indice de présence détecté

-  LPO PACA
-  Jean-Noël Héron
-  CEN PACA
-  Coordination TDV
-  MDV
-  CoGard

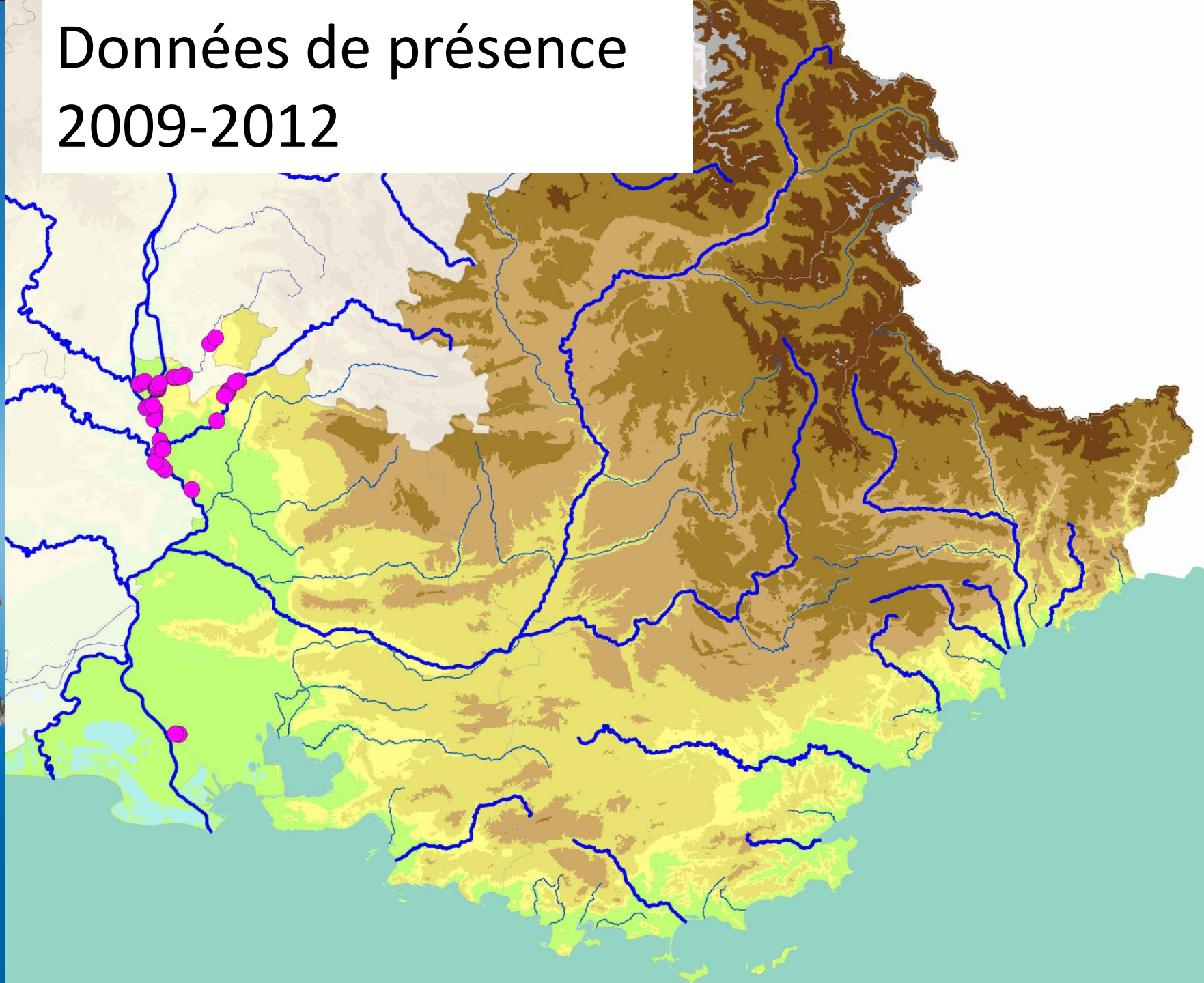


<http://paca.lpo.fr>

Suivi 2013



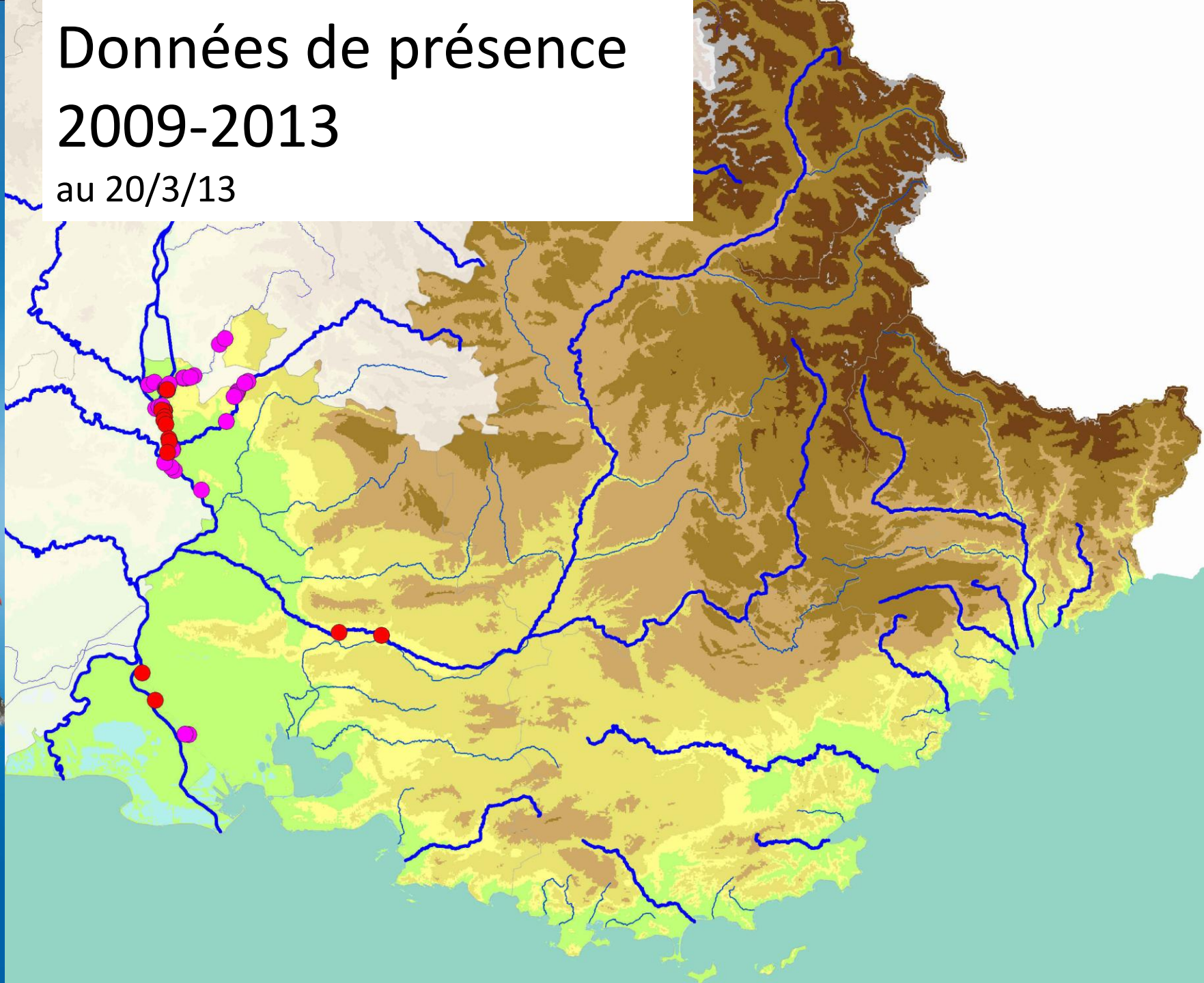
Données de présence 2009-2012



<http://paca.lpo.fr>

Données de présence 2009-2013

au 20/3/13



<http://paca.lpo.fr>

Actions « Protection »

Fiche 11	Evaluer et renforcer la prise en compte de la Loutre d'Europe dans les politiques publiques
Fiche 12	Consolider le réseau de sites protégés ou gérés pour la Loutre d'Europe et améliorer son efficacité
Fiche 13	Améliorer la prise en compte de la Loutre d'Europe dans les études d'impact ou d'incidence
Fiche 14	Mettre en place des corridors écologiques pour la Loutre d'Europe
Fiche 15	Elaborer un document technique de recommandations de gestion destiné aux maîtres d'ouvrage de la gestion des cours d'eau et des zones humides
Fiche 16	Faciliter le franchissement de barrages
Fiche 17	Réduire la mortalité due aux collisions avec des véhicules
Fiche 18	Eviter la mortalité due aux noyades accidentelles dans les engins de pêche
Fiche 19	Eviter la mortalité accidentelle lors des actions de piégeage ou de chasse
Fiche 20	Créer des Havres de Paix pour la Loutre d'Europe



<http://paca.lpo.fr>

Action n°11

Evaluer et renforcer la prise en compte de la Loutre d'Europe dans les politiques publiques

- ▶ Courrier de présentation du PNA Loutre de la DREAL aux préfets
- ▶ Courrier de présentation du PNA Loutre aux communes concernées par la présence de la loutre ou la recolonisation prochaine, pour prise en compte évaluation environnement dans le cadre de la révision des Plans locaux d'Urbanisme (n=50 courriers)
- ▶ Prise en compte de la loutre dans la participation à l'élaboration du SAGE du Calavon (84)



Action n°11

Evaluer et renforcer la prise en compte de la Loutre d'Europe dans les politiques publiques

- ▶ Mise en exergue et porté à connaissance dans les COPIL N2000 Aygues (DDT, Syndicats, élus), Ouvèze (DDT, Syndicats, élus), Rhône-aval, Calavon (DDT, PNRL, Syndicats, élus)
- ▶ Mise en exergue et porté à connaissance pour le Syndicat Mixte du Bassin Versant du Lez (84, 26), et dans cadre du Plan Rhône
- ▶ Prise en compte dans l'élaboration du Document d'objectifs Natura 2000 Rhône aval



Action n°12

Consolider le réseau de sites protégés ou gérés pour la Loutre d'Europe et améliorer son efficacité

- Elaboration du zonage Loutre/mammifères semi-aquatiques pour la SCAP



<http://paca.lpo.fr>

Action n°13

Améliorer la prise en compte de la Loutre d'Europe dans les études d'impact ou d'incidence

- ▶ Cartographie des sites Natura 2000 concernés par la présence de la loutre ou la recolonisation possible
- ▶ Synthèse de la répartition de la loutre dans le périmètre Natura 2000 Rhône aval (prestation LPO PACA, coordination Docob : bureau d'étude Sialis)
- ▶ Appui à l'intégration de la problématique Loutre/mammifères aquatiques dans le Docob Durance (rédaction par le SMAVD)



Action n°13

Améliorer la prise en compte de la Loutre d'Europe dans les études d'impact ou d'incidence

- ▶ Prise en compte de la loutre dans le suivi de chantier de restauration du Coulon-Calavon à Cavaillon (84) (prestation LPO PACA pour le SIRCC, coordination bureau d'étude Gaiadomo)
- ▶ Rencontres avec la CNR
- ▶ Rencontres avec EDF (Inventaires de la faune sur le site de Cadarache en 2013)



<http://paca.lpo.fr>

Action n°13

Améliorer la prise en compte de la Loutre d'Europe dans les études d'impact ou d'incidence

- ▶ Prise en compte de la loutre dans l'étude d'incidence du chantier de renforcement des digues des Mées (04) (prestation LPO PACA pour le SMAVD)
- ▶ Information sur la loutre dans le cadre du projet de contournement routier d'Arles



<http://paca.lpo.fr>

Action n°14

Mettre en place des corridors écologiques pour la Loutre d'Europe

- Prise en compte de la loutre dans la consultation pour l'élaboration du Schéma Régional de Cohérence Ecologique



<http://paca.lpo.fr>

Action n°16

Faciliter le franchissement de barrages

- ▶ Pré-cartographie des ouvrages existant sur le réseau Hydrographique
- ▶ Rencontres EDF Mission eau environnement (P. Gérente, C. Dorval), rencontre EDF France.
- ▶ Rencontres Compagnie Nationale du Rhône, partenariat pour le 35^{ème} colloque francophone de mammalogie sur les mammifères dans les milieux aquatiques



<http://paca.lpo.fr>

Action n°16

Faciliter le franchissement de barrages

- ▶ Concertation locale pour tentative d'intégration d'un projet de passage à loutre sur le barrage de l'Escale (Château-Arnoux, 04), concertation sans réussite : Communauté de commune Moyenne Durance (Ch. Gaubert), EDF (G. Duvochel), Syndicat mixte d'Aménagement de la Vallée de la Durance (H. Pignoly).
- ▶ Mise en exergue et porté à connaissance dans le cadre de la Révision du classement des cours d'eau & effacement d'ouvrages (CG84)
- ▶ Evaluation de la possibilité et de la dangerosité de franchissement pour la Loutre de 4 ouvrages sur le Rhône et ses annexes





Plan National d'Actions en faveur de la Loutre d'Europe
Barrages et obstacles à l'écoulement sur le Rhône et ses annexes :
Evaluation de la possibilité et de la dangerosité de franchissement pour la Loutre

Pont de la D138 à Codolet (Gard, Vaucluse)

Possibilité de franchissement

- nulle à faible
- modérée
- élevée

Dangerosité

- très élevée à élevée
- modérée
- faible à nulle

Type de franchissement

- terrestre
- aquatique

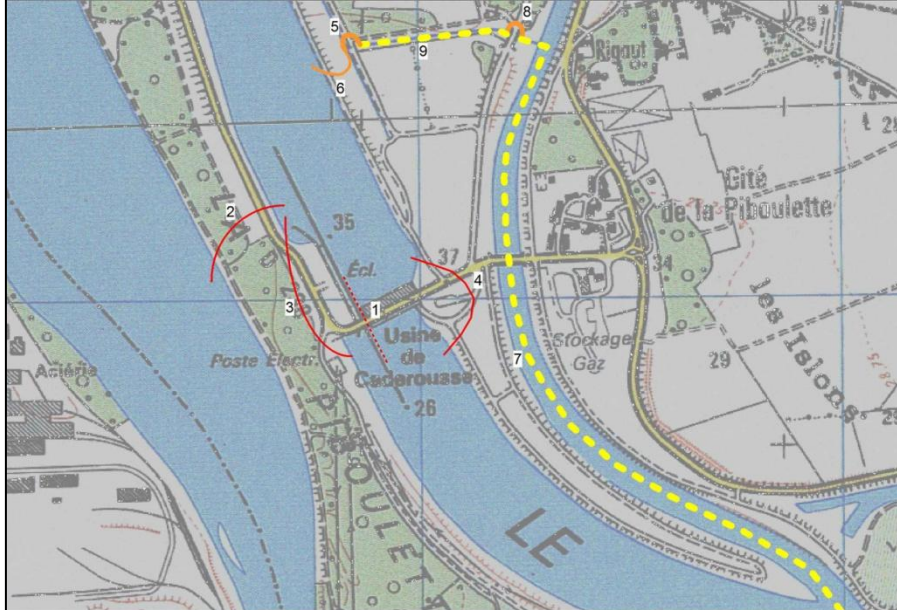
Description

num	nom	commune	type_passage	difficulté	cause_difficulté	dangerosité	cause_dangerosité	remarque
1	les Piboulières	Codolet	aquatique	modérée	fort courant	faible	fort courant	buse
2	les Piboulières	Codolet	aquatique	élevée	fort courant, seuil	modérée	fort courant	buse contenant un seuil empêchant passage sud-nord
3	les Piboulières	Codolet	terrestre	faible	passage hors d'eau	élevée	route	
4	les Piboulières	Codolet	terrestre	modérée	longueur passage hors d'eau	faible	chemin carrossable, longueur hors d'eau	
5	les Piboulières	Codolet	terrestre	modérée	longueur passage hors d'eau	élevée	route	

Remarque

La dangerosité du site est globalement très élevée du fait du risque de collision routière, car les mammifères semi-aquatiques sont incités à emprunter les passages terrestres sur une route à trafic élevé. La mortalité de mammifères semi-aquatiques sur ce site a déjà été constatée (Ragondin, Castor, et un très probable cadavre de Loutre découvert par F. Pavanello le 14/19/12 sans que l'identification de l'espèce ait pu être confirmée).





Plan National d'Actions en faveur de la Loutre d'Europe
Barrages et obstacles à l'écoulement sur le Rhône et ses annexes :
Evaluation de la possibilité et de la dangerosité de franchissement pour la Loutre

Barrage de Caderousse 2 (Vaucluse)

Possibilité de franchissement

- nulle à faible
- modérée
- élevée

Dangerosité

- très élevée à élevée
- modérée
- faible à nulle

Type de franchissement

- terrestre
- aquatique

Description

nu/nom	commune	type_passage	diffulté	cause_difficulté	dangerosité	cause_dangerosité
1 Usine	Caderousse	aquatique	très élevée	fort courant, passage accidentel seulement possible	élevée	fort courant, machines
2 Usine	Caderousse	terrestre	très élevée	longueur hors d'eau, difficulté découverte	élevée	longueur hors d'eau, route
3 Usine	Caderousse	terrestre	très élevée	longueur hors d'eau, difficulté découverte	élevée	longueur hors d'eau, route
4 Usine	Caderousse	terrestre	très élevée	très élevée	élevée	longueur hors d'eau, route
5 Usine	Caderousse	terrestre	faible	passage hors d'eau, chemin carrossable	modérée	chemin carrossable
6 Usine	Caderousse	terrestre	élevée	longueur passage hors d'eau, difficulté découverte	modérée	longueur hors d'eau, chemin carrossable
7 Usine	Caderousse	aquatique	nulle		nulle	
8 Usine	Caderousse	terrestre	faible	passage hors d'eau, chemin carrossable	modérée	chemin carrossable
9 Usine	Caderousse	aquatique	nulle		nulle	



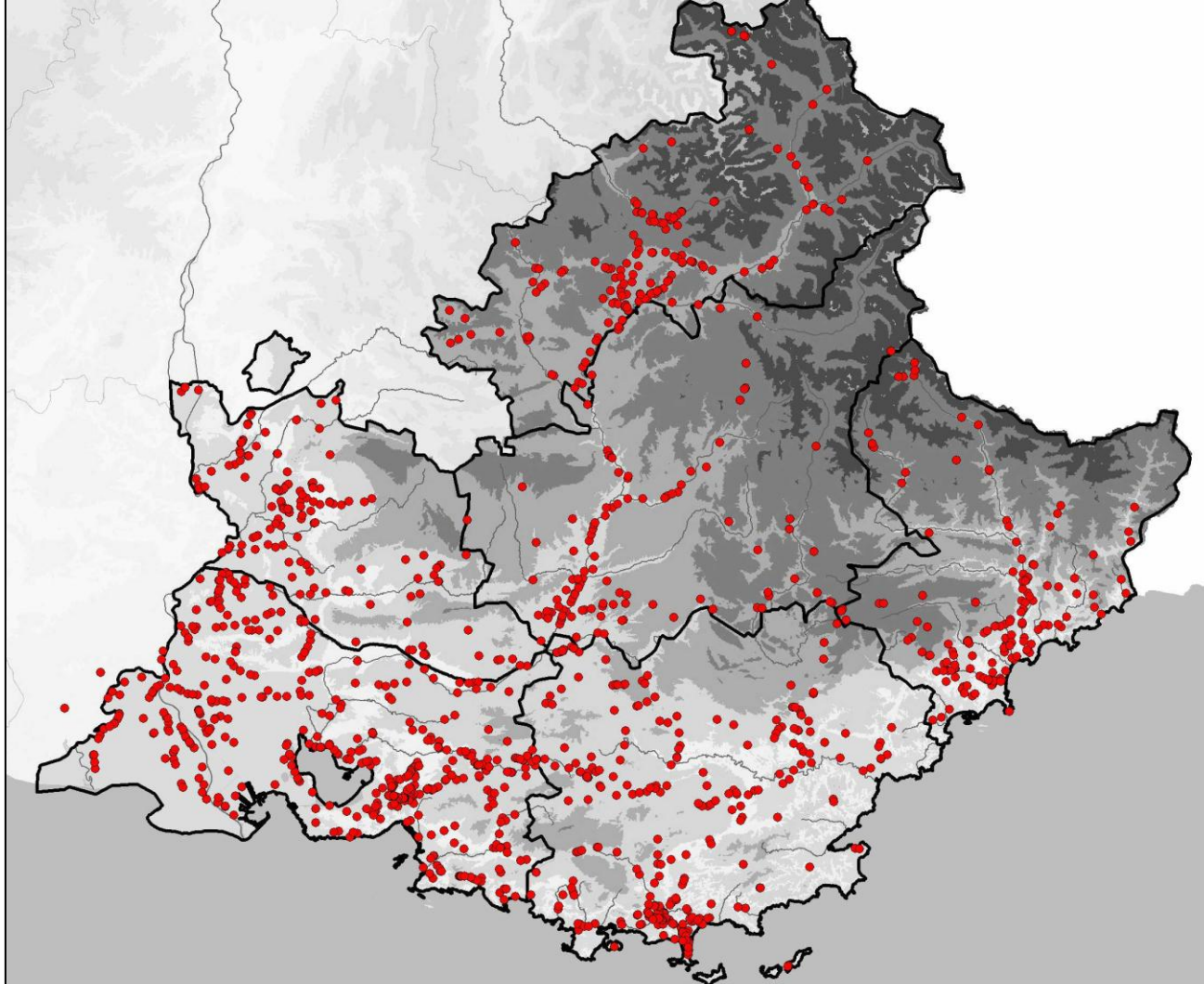
<http://paca.lpo.fr>

Action n°17

Réduire la mortalité due aux collisions avec des véhicules

- ▶ Rédaction d'une étude pour la DREAL PACA : « Impacts routiers sur la faune sauvage en région PACA »
- ▶ Rencontre des gestionnaires routiers (Escota, CG 84, CG 13)
- ▶ Information et sensibilisation continue du réseau d'observateurs pour une veille sur la mortalité routière des mammifères
- ▶ Gestion d'une base de données avec module de saisie « mortalité routière » des mammifères sur www.faune-paca.org. 1500 données de mammifères morts par collision routière en 2012.





Localisation des mammifères retrouvés morts par collision routière en 2012
en Provence-Alpes-Côte d'Azur (données www.faune-paca.org au 14/12/12)

Action n°19

Eviter la mortalité accidentelle lors des actions de piégeage ou de chasse

- ▶ Information de toutes les associations de piégeurs agréés et des fédérations de chasse concernant le retour de la loutre et le PNA
- ▶ Information des gestionnaires réalisant des captures en milieu aquatique
- ▶ Diffusion de la brochure de présentation du PNA auprès de ces acteurs



<http://paca.lpo.fr>

Actions « Communication »

Fiche 21	Développer les supports de communication et la mise en place de programmes d'éducation sur la Loutre d'Europe
Fiche 22	Veiller à une bonne cohabitation entre la Loutre d'Europe et les activités de loisirs
Fiche 23	Publier un rapport compilant les connaissances sur la problématique « loutres et activités aquacoles »
Fiche 24	Apporter une aide aux pisciculteurs
Fiche 25	Informier et sensibiliser les utilisateurs et gestionnaires des écosystèmes aquatiques et de la ressource aquacole
Fiche 26	Mettre en place un réseau pour la collecte et la valorisation des cadavres
Fiche 27	Former les partenaires du plan d'action et les gestionnaires
Fiche 28	Mettre à disposition des collectivités et usagers une assistance scientifique et technique
Fiche 29	Renforcer les coordinations régionales et nationales
Fiche 30	Assurer un lien entre les actions françaises et le Groupe Loutre UICN
Fiche 31	Animer le plan et un réseau de coopération



<http://paca.lpo.fr>

Action n°22

Veiller à une bonne cohabitation entre la Loutre d'Europe et les activités de loisirs

- ▶ Information et sensibilisation des acteurs des activités de loisir liées aux milieux aquatiques, diffusion de la brochure de présentation du PNA
- ▶ Recensement des associations de Pêche (AAPPMA et amicales de pêche)
- ▶ Information et sensibilisation des acteurs des activités de pêche de loisir (AAPPMA, Amicales de Pêche), diffusion de la brochure de présentation du PNA (n=200 courriers)



<http://paca.lpo.fr>

Action n°25

Informier et sensibiliser les utilisateurs et gestionnaires des écosystèmes aquatiques et de la ressource aquacole

- ▶ Recensement des gestionnaires des milieux aquatiques (syndicats de rivière...) et des gestionnaires d'ouvrages d'aménagements hydrauliques
- ▶ Information de ces acteurs sur le retour de la loutre et le PNA
- ▶ Rencontre des gestionnaires d'ouvrages d'aménagements hydrauliques CNR et EDF
- ▶ Formation des agents du SMIGIBA (Vaucluse, 03-04/10/12)



Action n°26

Mettre en place un réseau pour la collecte et la valorisation des cadavres

► Suivi au niveau national de la mise en place d'un protocole de récolte (réunion Groupe Loutre SFEPM, réunion de coordination inter-régionale PACA/Languedoc-roussillon/Rhône-Alpes)

(pas de cadavre de loutre avérée en PACA, 1 suspecté en 2012 à Codole)



Action n°27

Former les partenaires du plan d'action et les gestionnaires

- ▶ Réalisation de deux formations de terrain mammifères aquatiques destinée aux réseaux de bénévoles (Alpes de Haute-Provence et Hautes-Alpes, janvier 2011)
- ▶ Réalisation de deux formations de terrain mammifères aquatiques destinée aux professionnels de l'environnement et aux naturalistes bénévoles (Vaucluse, septembre 2011)
- ▶ Réalisation d'un cycle de 4 conférences en région sur les mammifères en 2011 présentant le retour de la loutre



<http://paca.lpo.fr>

Action n°27

Former les partenaires du plan d'action et les gestionnaires

- ▶ Réunion (mars 2011) et formation de terrain pour les adhérents du CEN PACA (Vaucluse)
- ▶ Réalisation d'une formation d'une journée « Prospection de la loutre » sur le terrain, destinée aux réseaux de bénévoles (Vaucluse, 21/01/12)
- ▶ Réalisation d'une formation de deux jours « Loutre et castor » en salle et sur le terrain, destinée aux professionnels et aux naturalistes bénévoles (Vaucluse, 03-04/10/12)



Action n°27

Former les partenaires du plan d'action et les gestionnaires

- ▶ Réalisation d'une formation d'une journée « Trames vertes et bleue » en salle et sur le terrain, destinée aux professionnels, abordant le retour de la loutre (Vaucluse, 10/07/12)
- ▶ Réalisation d'une animation destinée au réseau de naturalistes « La zone humide des Piles » (Hautes-Alpes, 11/05/12), abordant le retour de la loutre dans la région
- ▶ Réalisation d'animations destinées aux scolaires : 5 animations « La biodiversité des zones humides » (Var, 11-12/10/12), une animation « La zone humide des Piles » (Hautes-Alpes, 24/08/12), abordant le retour de la loutre



Action n°27

Former les partenaires du plan d'action et les gestionnaires

- ▶ Réalisation de 2 animations destinées au grand public : « Sur les bords du Roubaud » (Var, 03/11/12), « Castor et autres mammifères aquatiques » (Vaucluse, 25/03/12), abordant le retour de la loutre dans la région
- ▶ Réalisation de 2 conférences grand public sur les mammifères abordant le retour de la loutre dans la région (Var, 18/09/12, Alpes-de-Haute-Provence, 04/11/12)



<http://paca.lpo.fr>



<http://paca.lpo.fr>

Action n°29

Renforcer les coordinations régionales et nationales

- ▶ Réunion Groupe Loutre SFEPM (Bourges, 17-18 septembre 2011)
- ▶ Réunion de coordination interrégionale Languedoc-Roussillon/PACA/Rhône-Alpes (Valence, 3 novembre 2011)
- ▶ Participation au groupe internet PNA Loutre discussionloutre@sfepm.org
- ▶ Organisation du 35ème colloque francophone de mammalogie LPO PACA/SFEPM : « les mammifères dans les écosystèmes aquatiques » (19-21/10/2012, Bouches-du-Rhône)





<http://paca.lpo.fr>



Les mammifères dans les écosystèmes aquatiques

Arles - Bouches-du-Rhône
Palais des Congrès
19, 20 et 21 octobre 2012

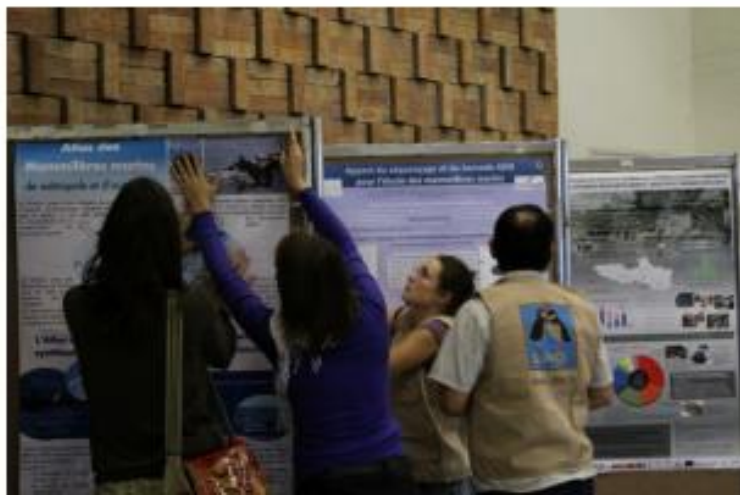
Inscriptions et informations :

<http://paca.lpo.fr/mammif2012> - 04 94 12 79 52





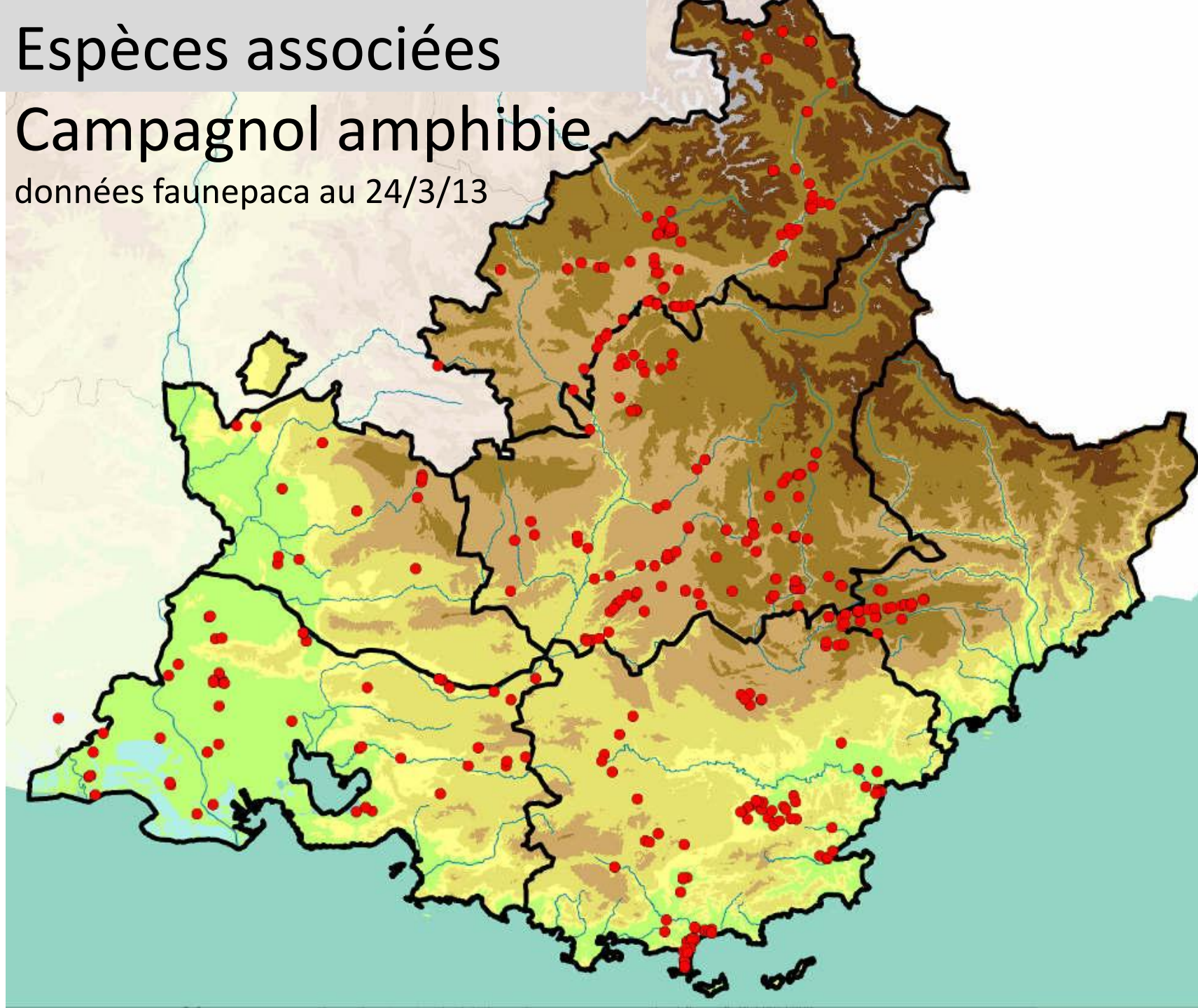
<http://paca.lpo.fr>



Espèces associées

Campagnol amphibie

données faunepaca au 24/3/13

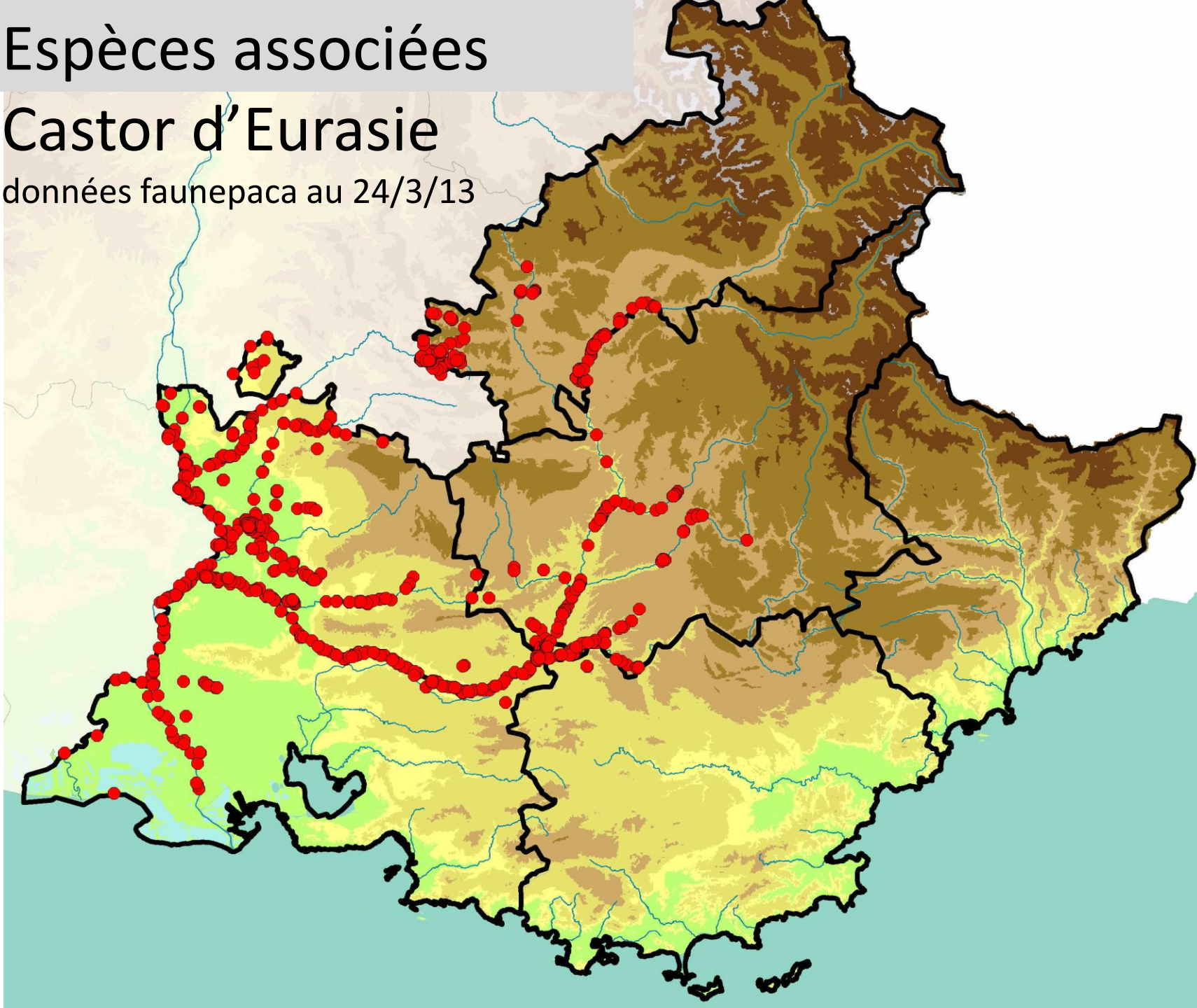


<http://paca.lpo.fr>

Espèces associées

Castor d'Eurasie

données faunepaca au 24/3/13



<http://paca.lpo.fr>

Plan national d'actions en faveur de la Loutre d'Europe 2010-2015

Déclinaison en
Provence-Alpes-Côte d'Azur

OBJECTIFS 2013-2015



<http://paca.lpo.fr>

Actions « Etude »

- ▶ Renforcer et élargir les prospections de terrain en anticipant l'arrivée de la loutre : Camargue, Durance...
- ▶ Etoffer le réseau d'observateurs
- ▶ Etoffer le réseau de structures participantes
- ▶ Poursuivre le partenariat interrégional pour le suivi de la recolonisation, récolte d'échantillons pour analyse génétique en PACA
- ▶ Réaliser une veille sur les piscicultures et augmenter l'information auprès des pisciculteurs



<http://paca.lpo.fr>

Actions « Protection »

- ▶ Informer sur la nécessité de prise en compte de la Loutre dans les études d'impact ou d'incidence
- ▶ Développer le partenariat avec les gestionnaires de barrage pour mettre en place des ouvrages de franchissement pour restituer , faciliter et sécuriser la continuité de circulation pour la loutre sur le Rhône et la Durance
- ▶ Continuer et développer le suivi de la mortalité routière et la veille sur la mortalité de la loutre (réseau de naturalistes, gestionnaires du réseau routier), mettre en place des ouvrages de franchissement sur des sites stratégiques.
- ▶ Mettre en place des formations sur la loutre pour les piégeurs et les chasseurs.



Actions « Communication »

- ▶ Continuer à informer et à former les professionnels de l'environnement : formation en salle et sur le terrain concernant la connaissance et le suivi de la loutre, et concernant la conservation de l'espèce.
- ▶ Continuer à informer et sensibiliser le public sur la loutre et la conservation des milieux associés
- ▶ Développer la coordination avec les régions Rhône -Alpes et Languedoc-Roussillon : comités de pilotages interrégionaux, coordination des suivis de terrain en limites régionales, standardisation des méthodes, mutualisation des relevés pour l'étude génétique en cours, mutualisation des formations.



<http://paca.lpo.fr>



<http://paca.lpo.fr>

