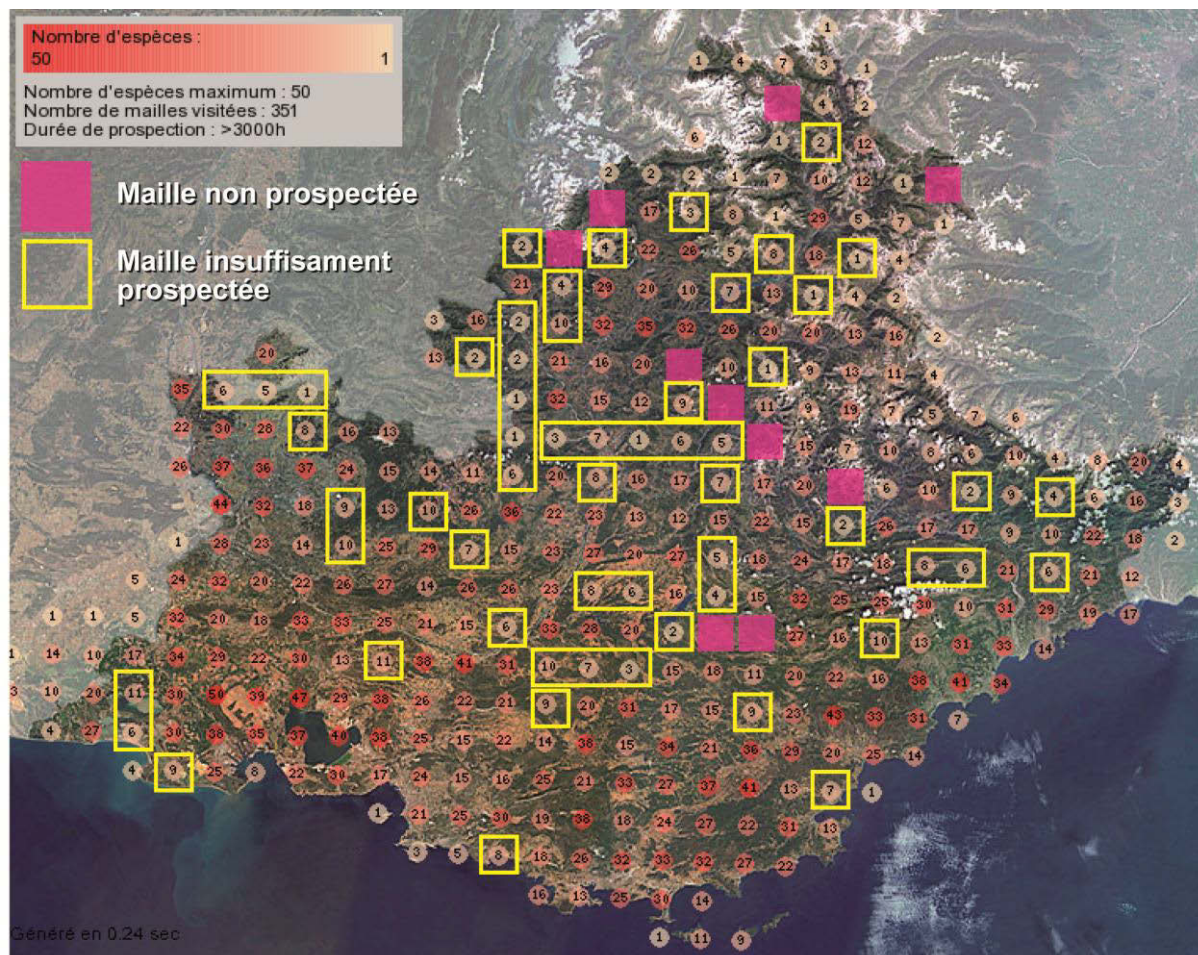


Atlas des Odonates : zones peu ou non prospectées

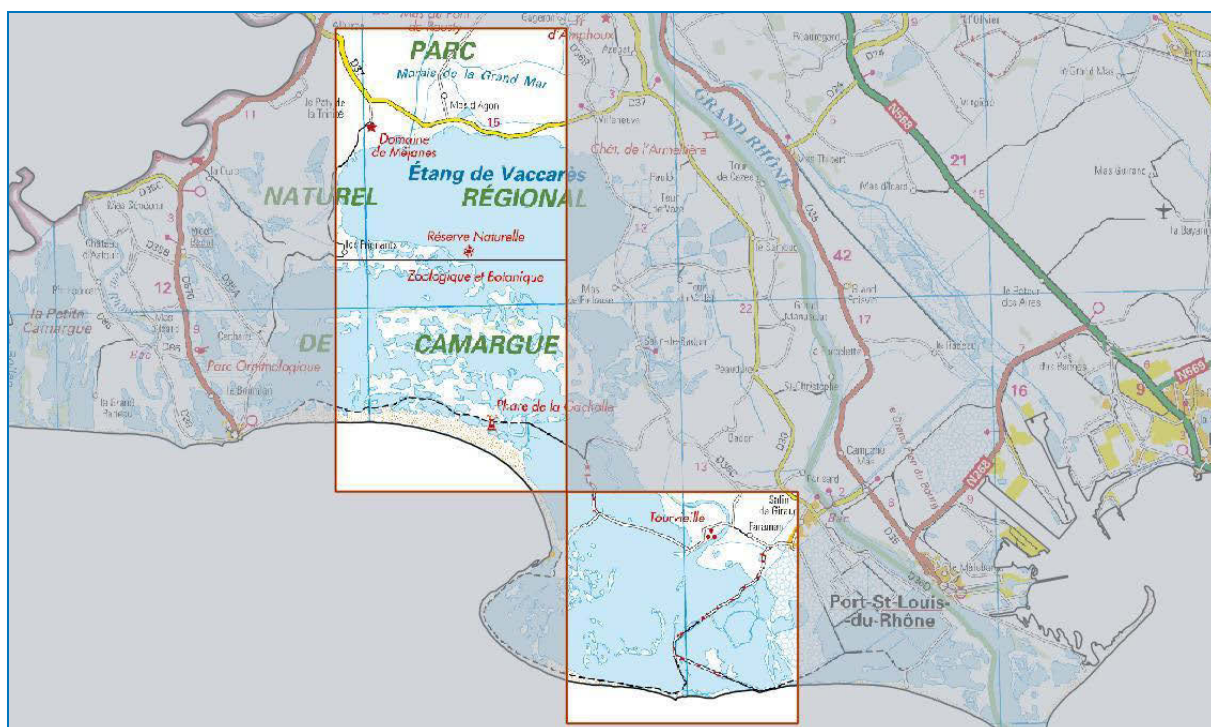
Un certain nombre de mailles regroupent encore peu, voire pas d'observations de libellules. Elles mériteraient d'être prospectées afin de pallier les inégalités de prospection en région PACA et améliorer les connaissances pour le futur Atlas des Odonates.

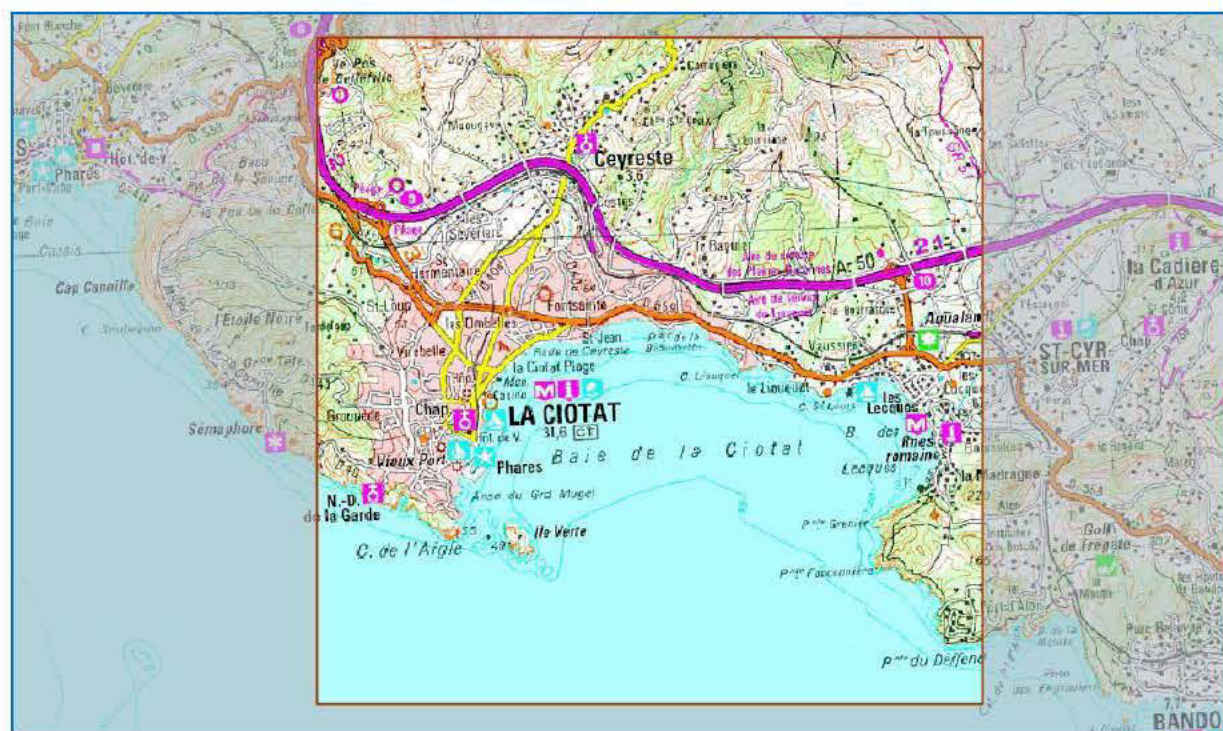
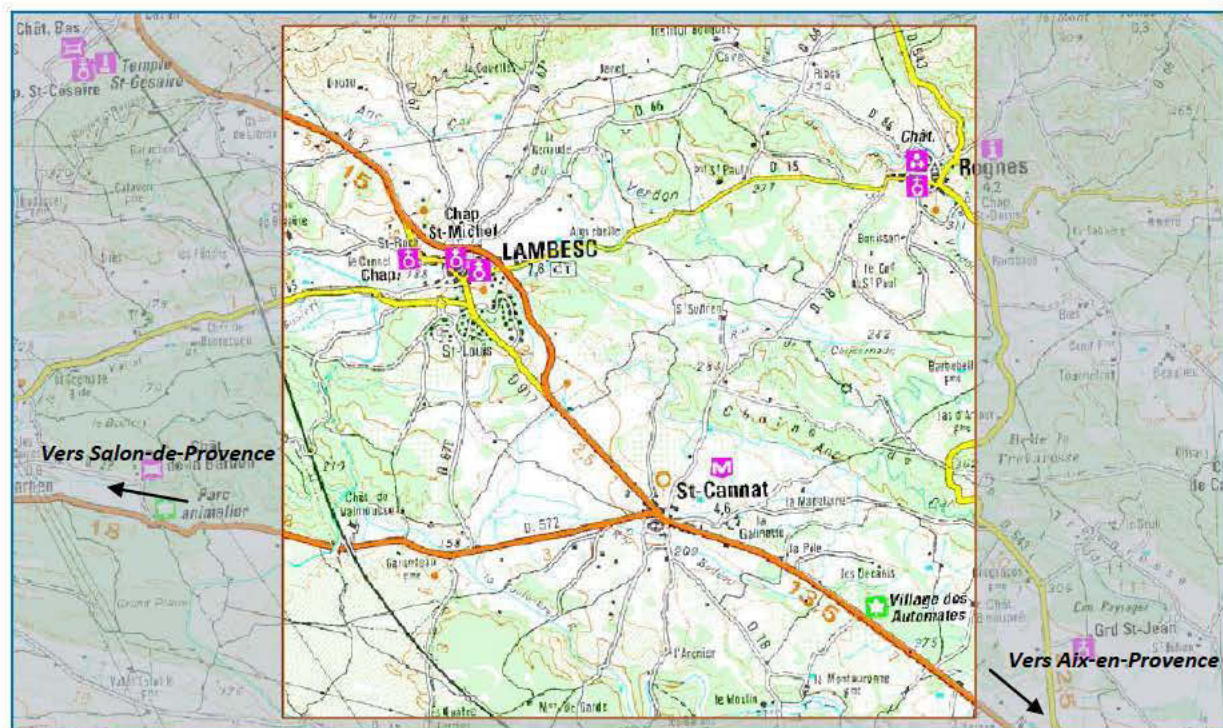


Les secteurs à prioriser sont localisés sur les cartes suivantes, classées par département. Munissez-vous de vos cartes de randonnées ou des outils en ligne (Géoportail, Google Earth, etc.) afin de préparer vos futures prospections.

Si certaines zones ne sont pas assez visibles sur les cartes ou si vous hésitez sur une localisation, contactez Marion Menu (marion.menu@lpo.fr).

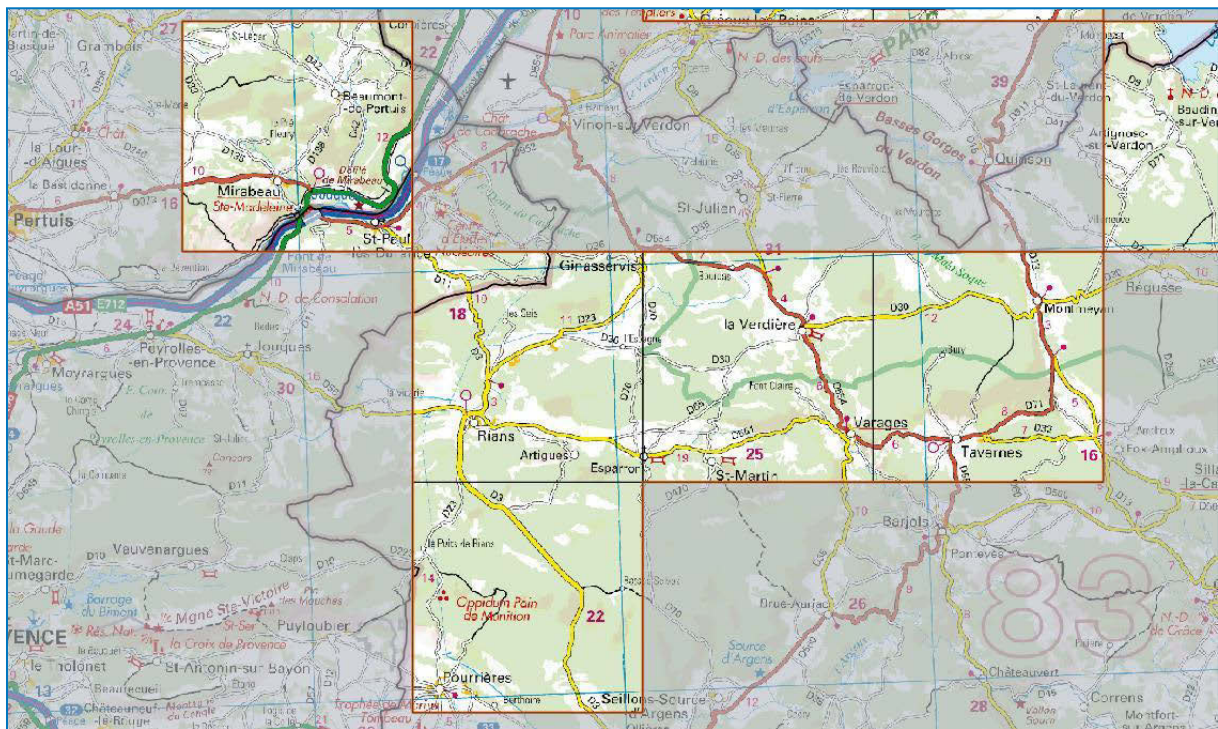
- **Bouches-du-Rhône**



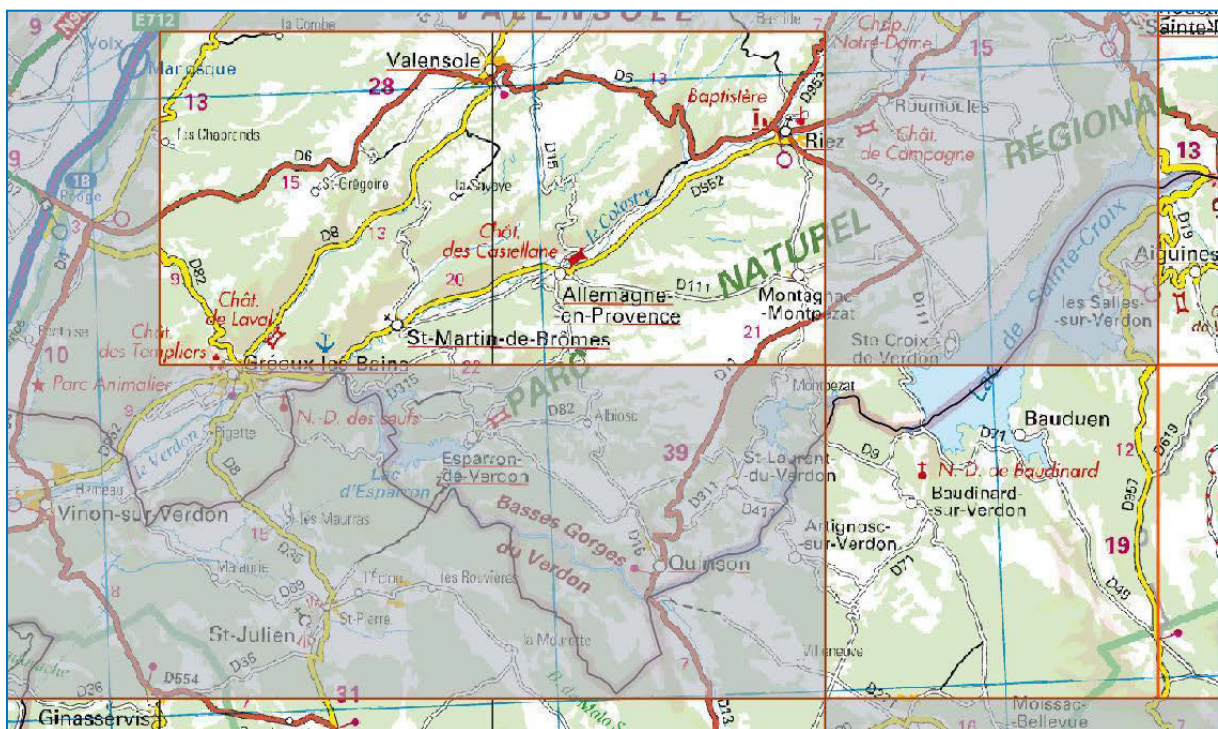


Chevauchement de la maille : Bouches-du-Rhône / Var

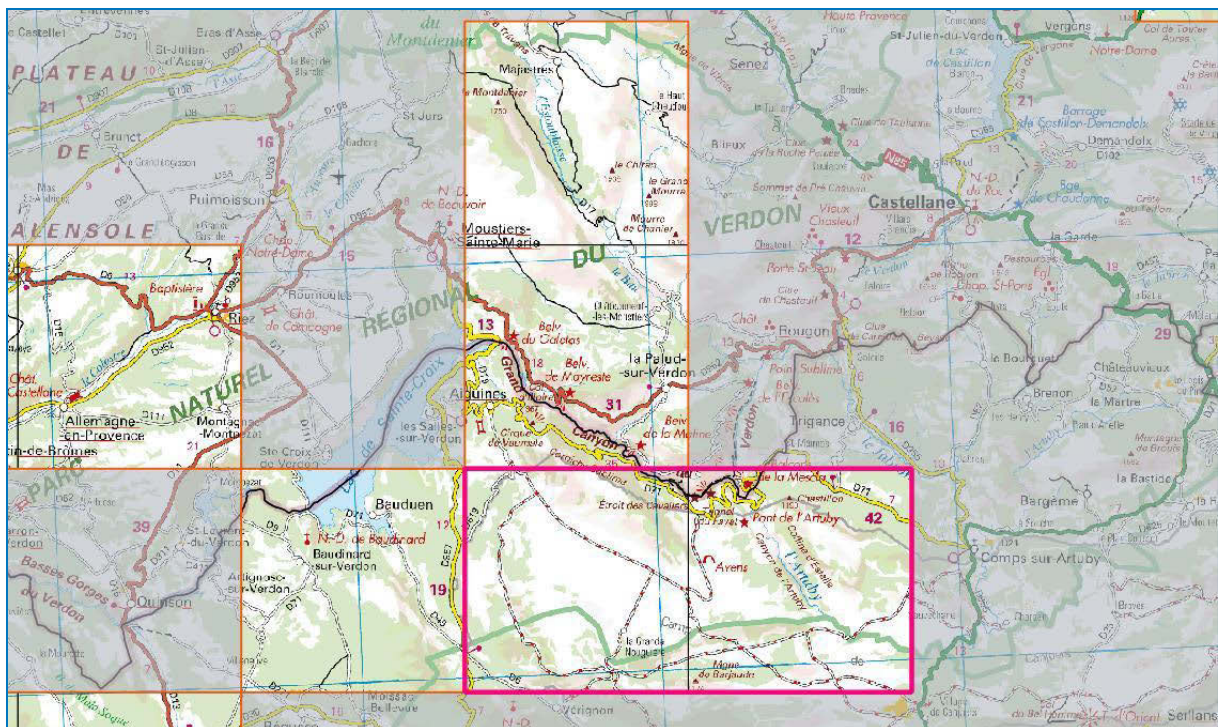
- Var



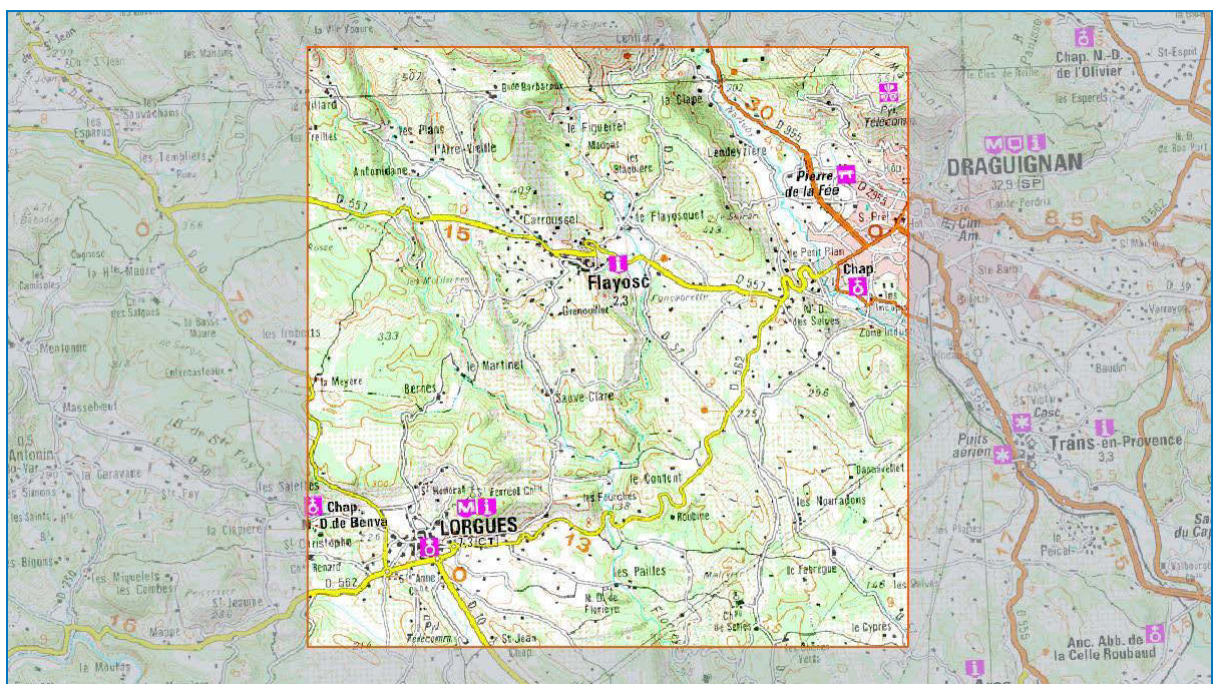
Nord Var/ Sud Vaucluse

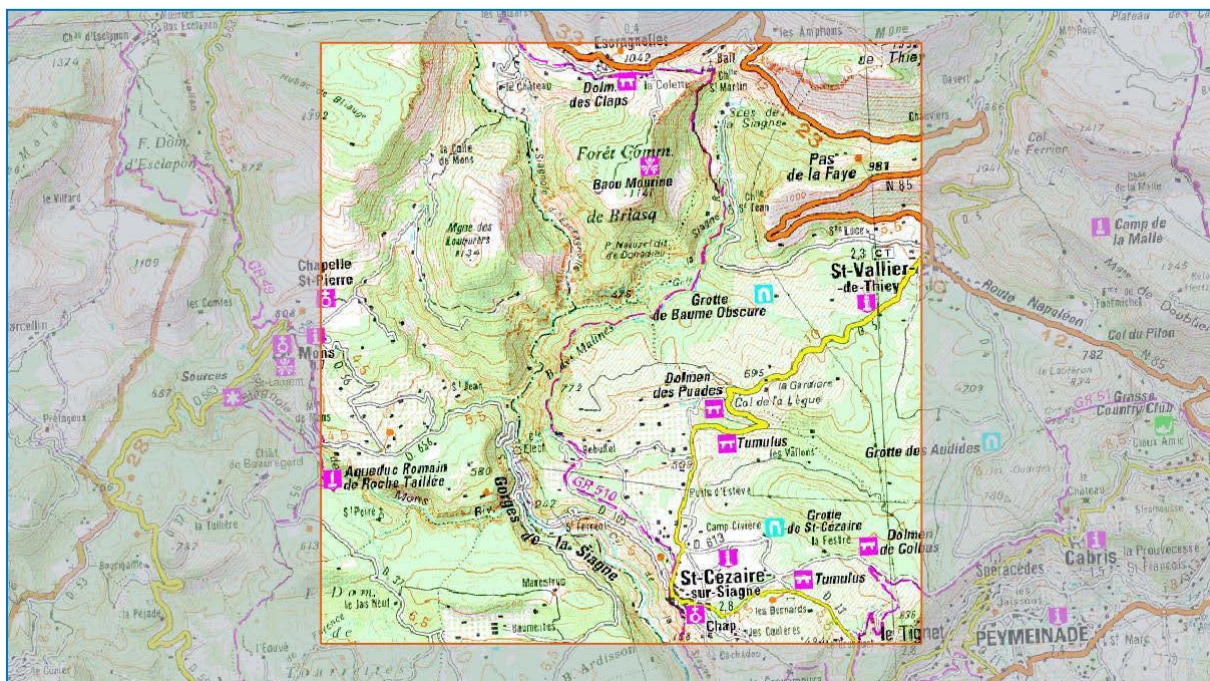
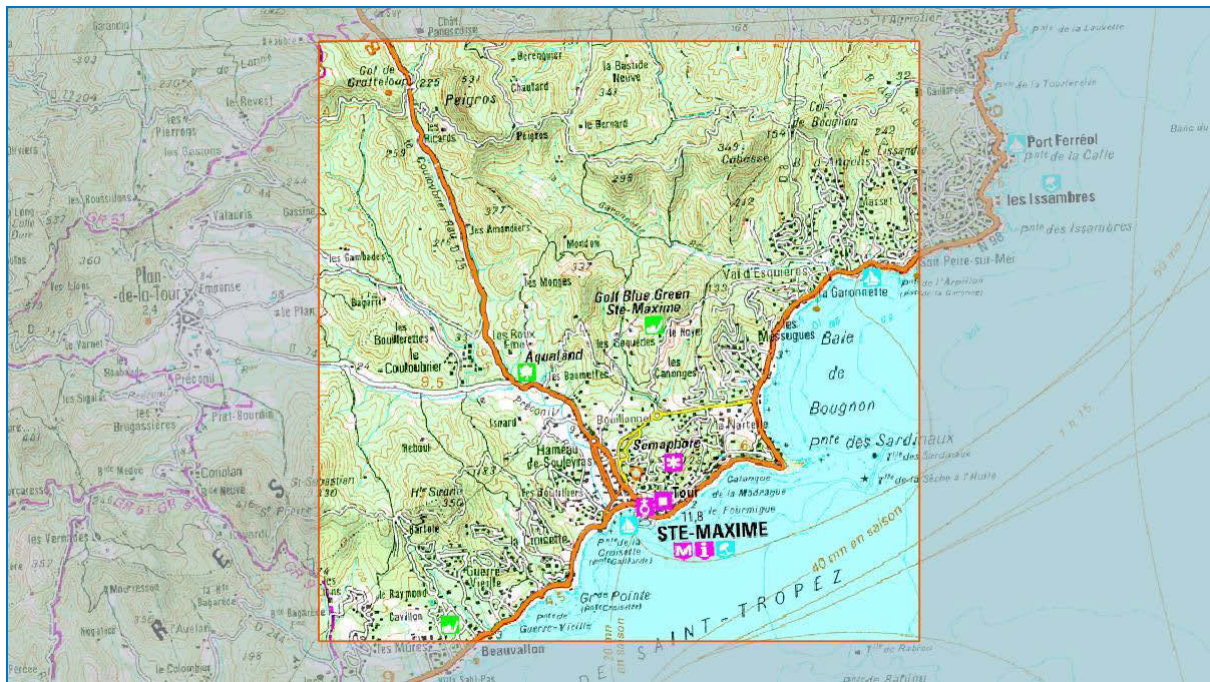


Nord Var/ Sud Alpes de Haute Provence



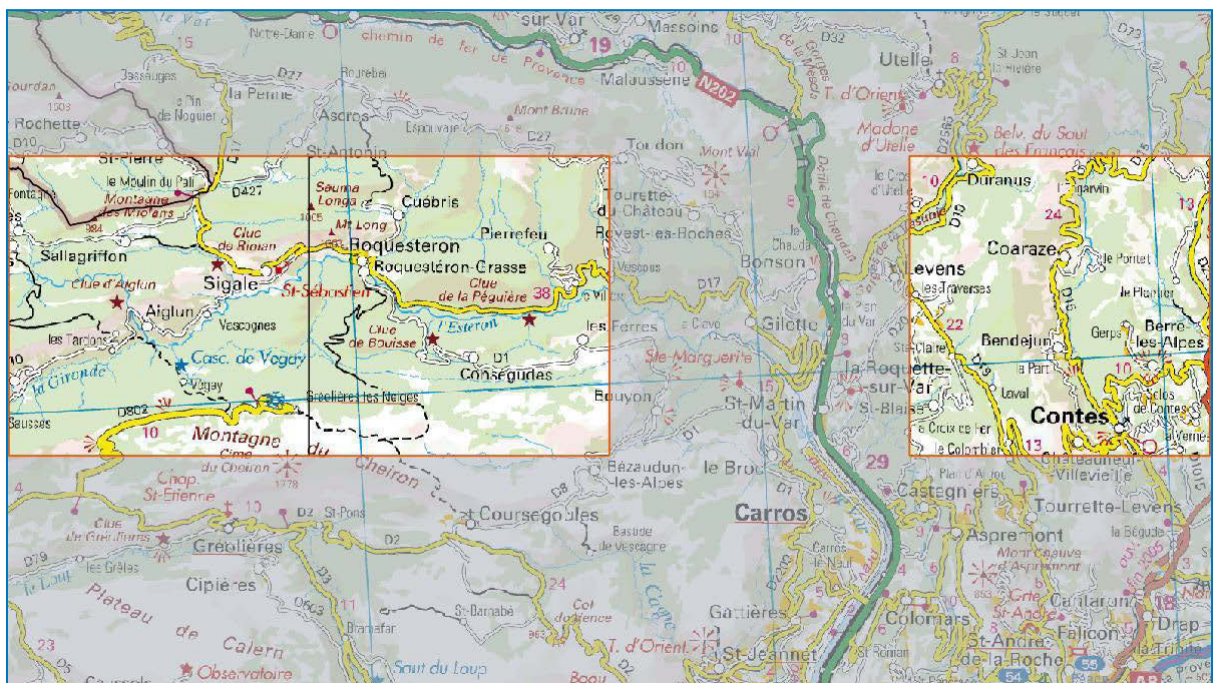
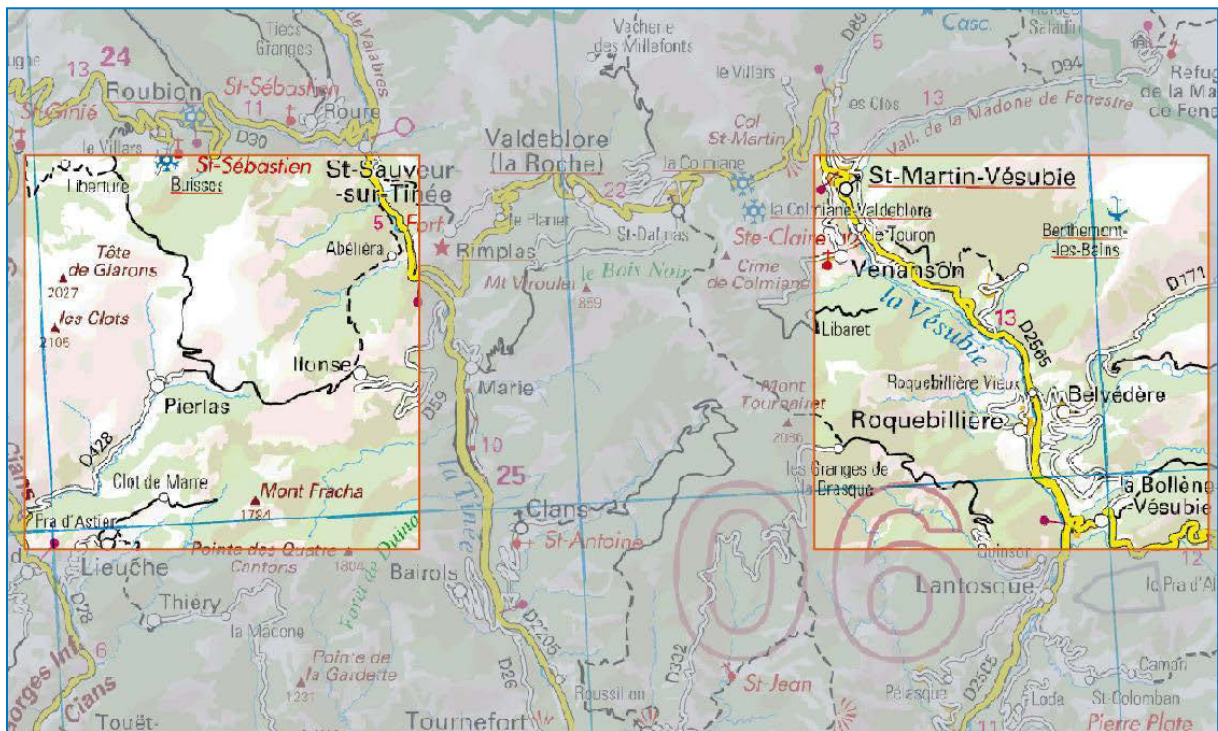
Nord Var/ Sud Alpes de Haute Provence



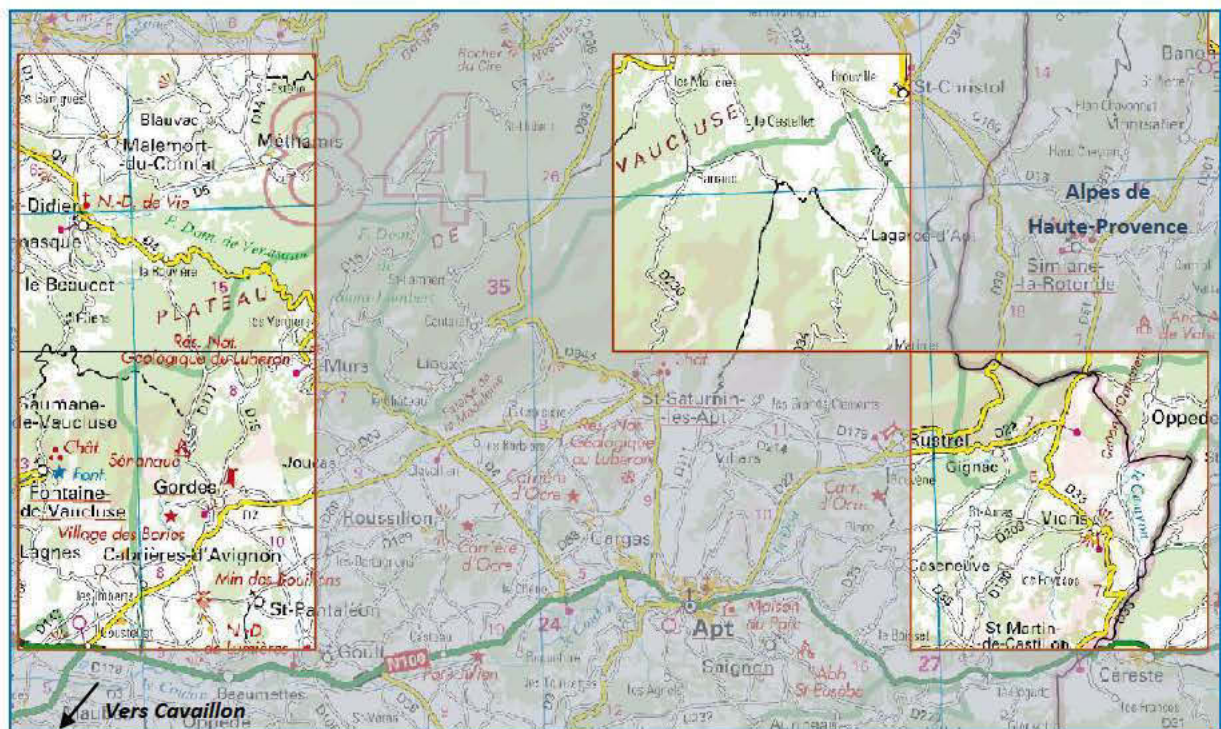
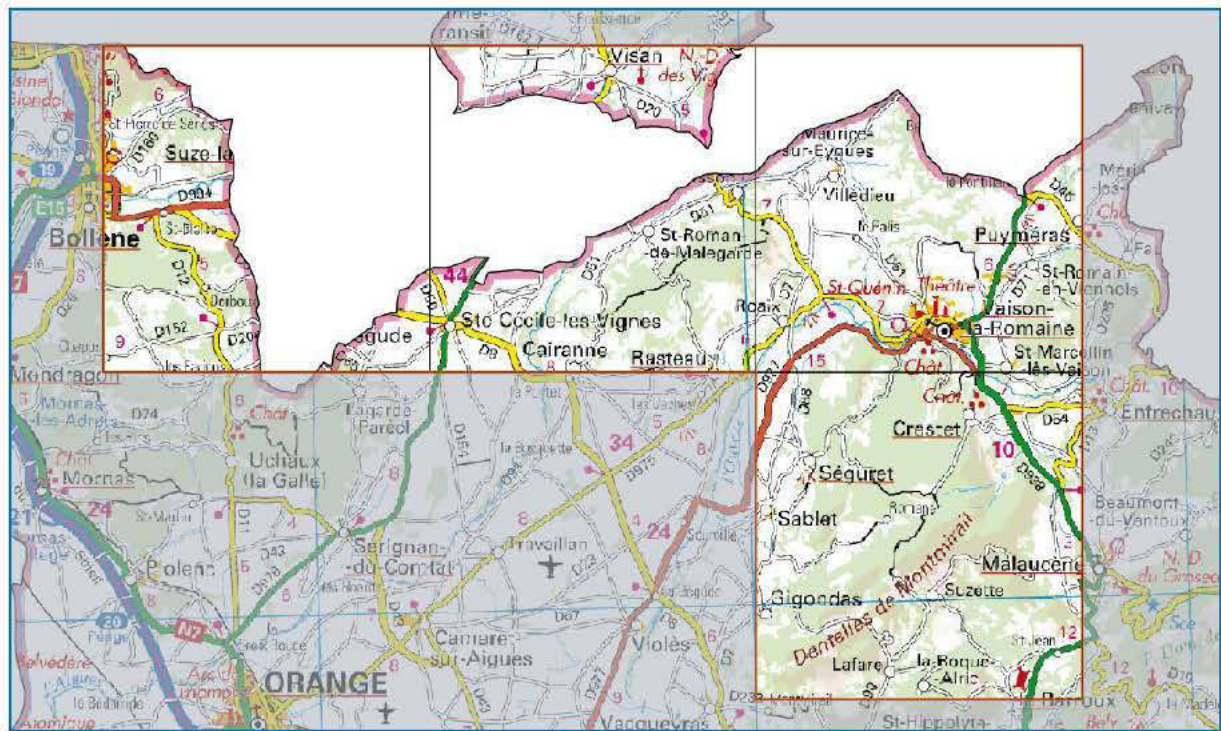


Nord Est Var/ Sud Ouest Alpes Maritimes

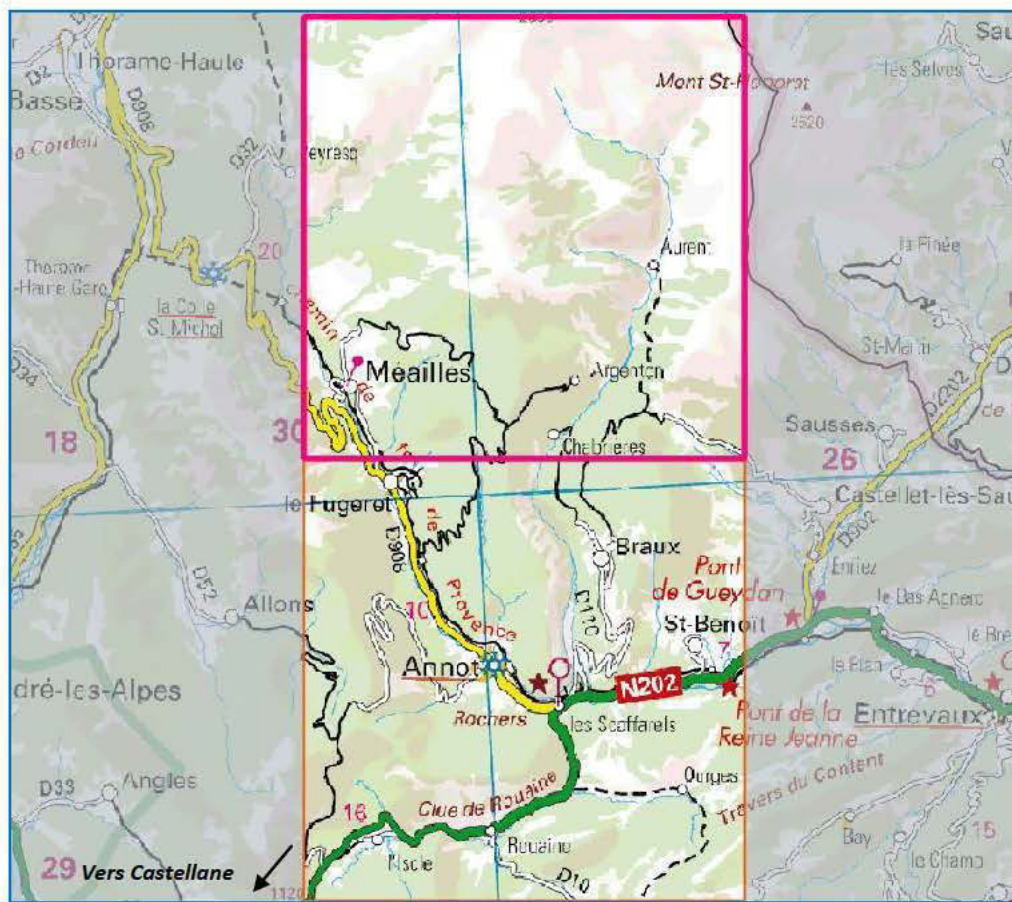
- Alpes Maritimes



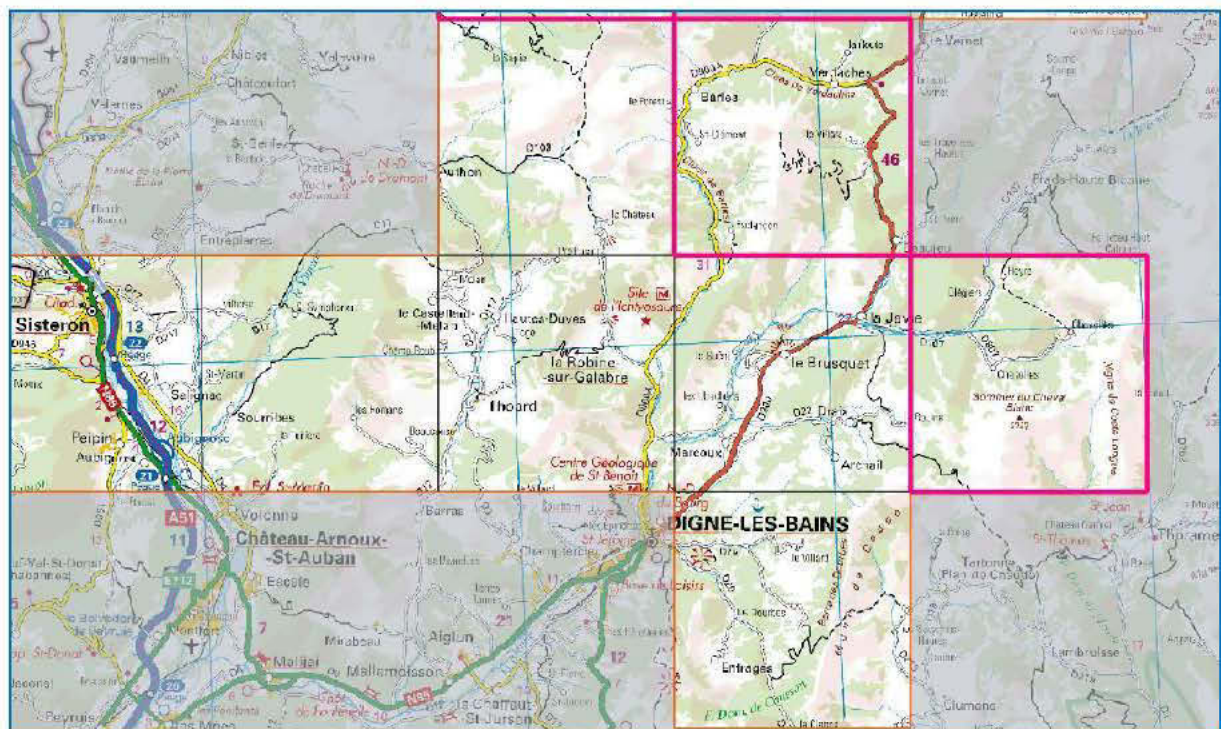
- Vaucluse

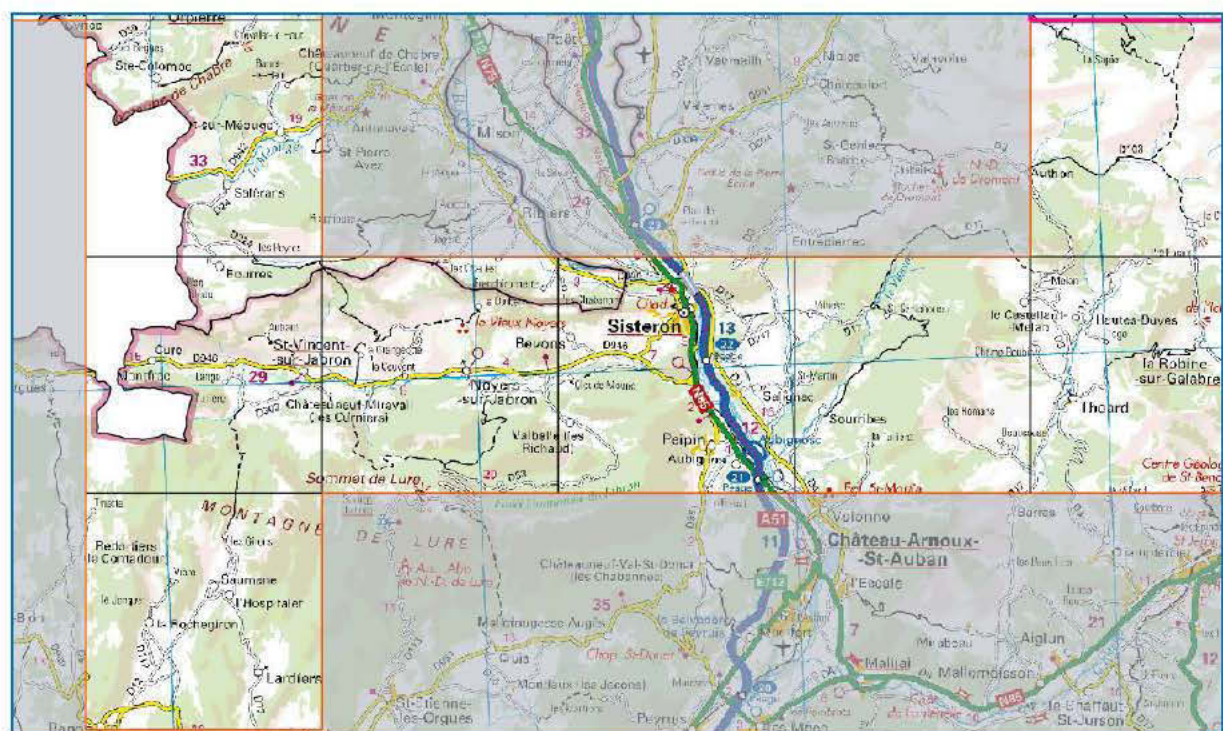
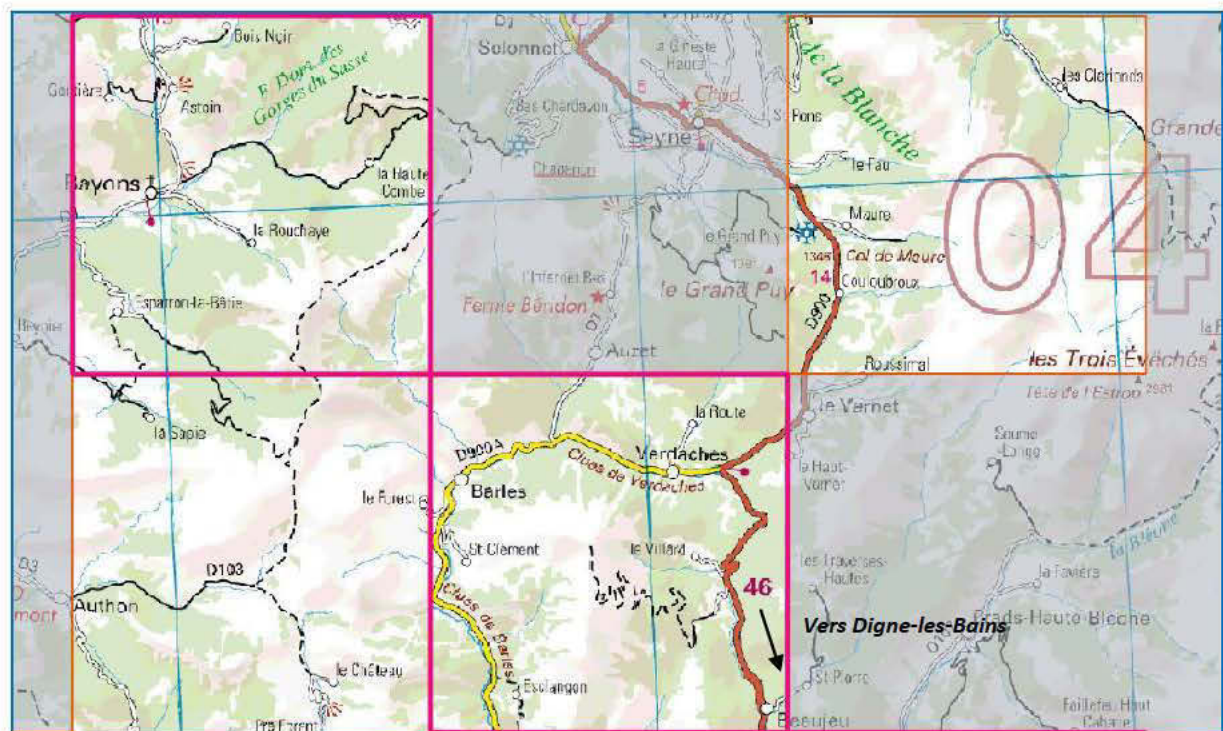


- Alpes de Haute-Provence



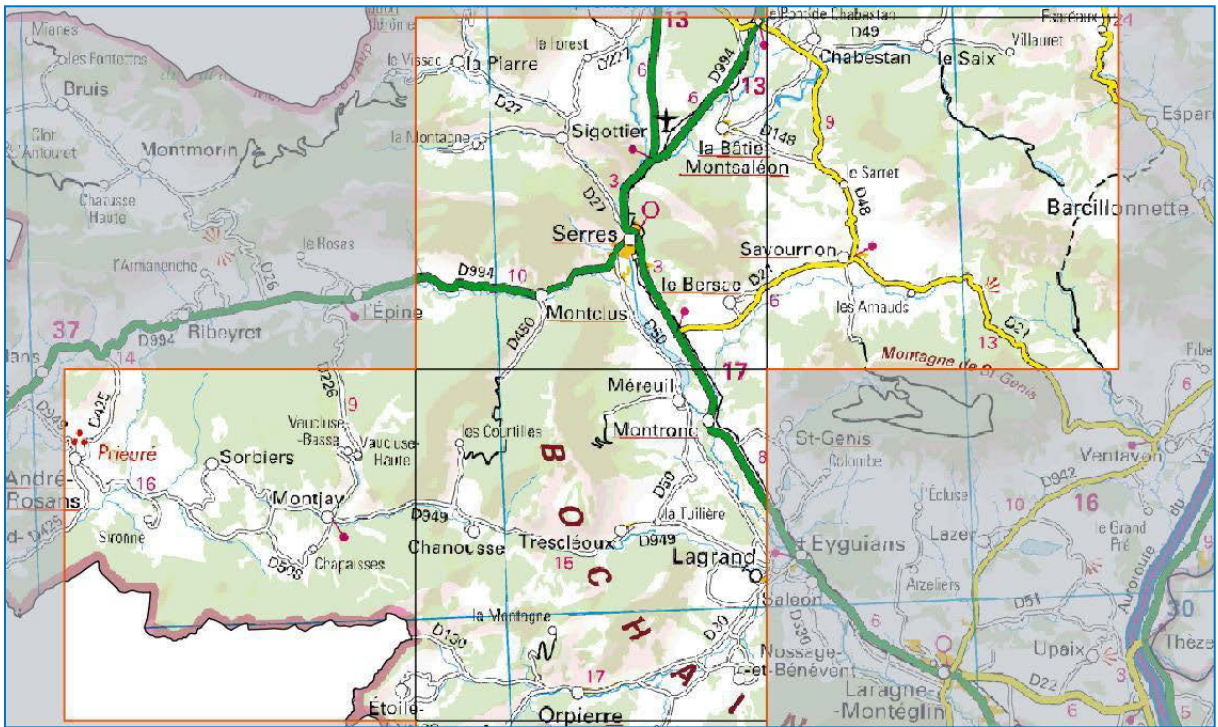
Sud-Est Alpes de Haute-Provence



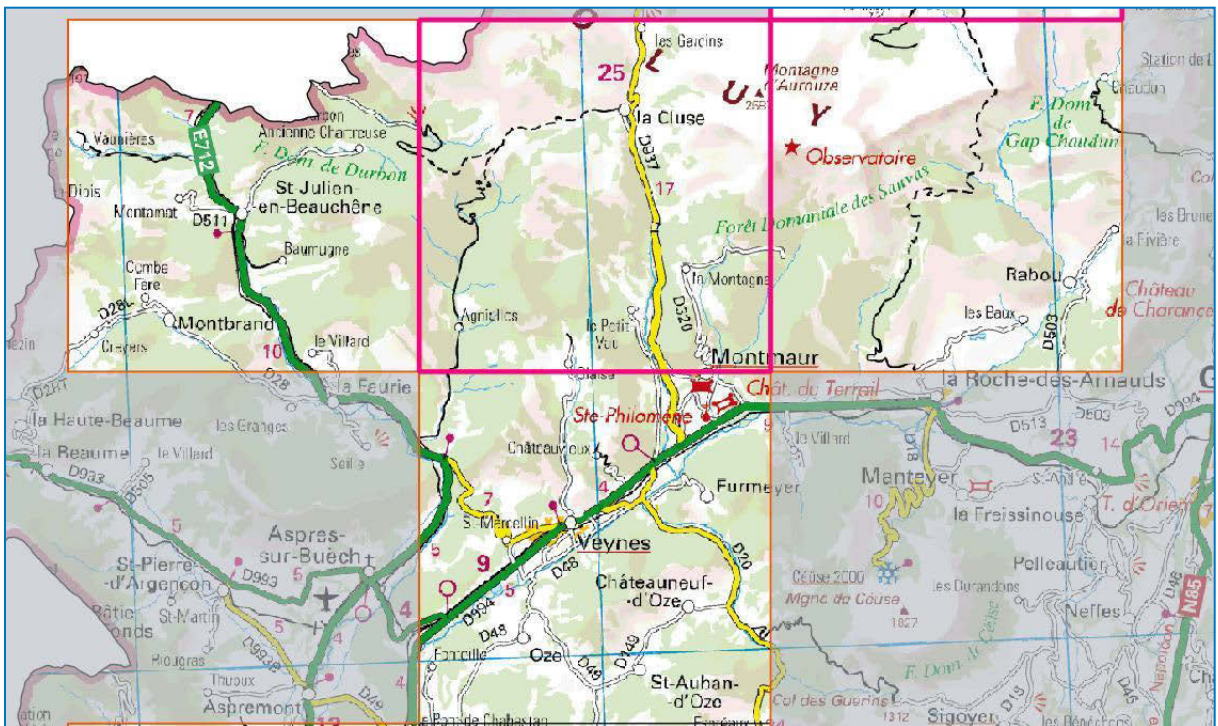


Ouest Alpes de Haute-Provence / Sud-ouest Hautes-Alpes

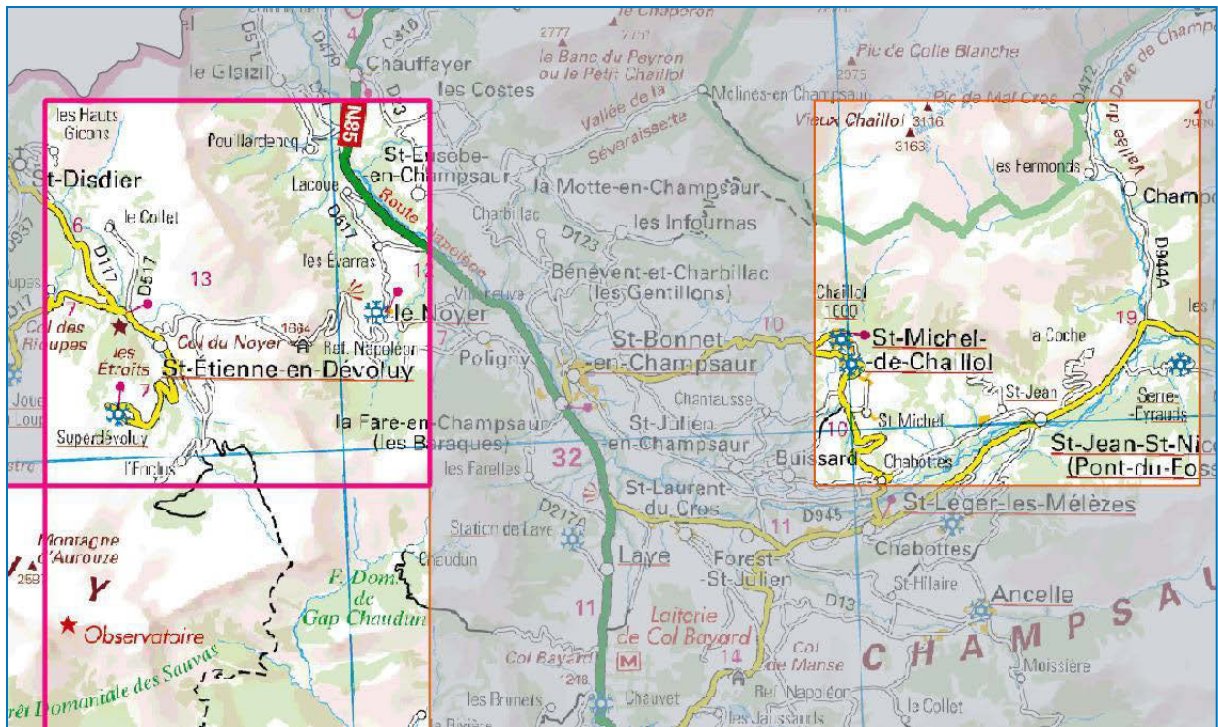
- **Hautes-Alpes**



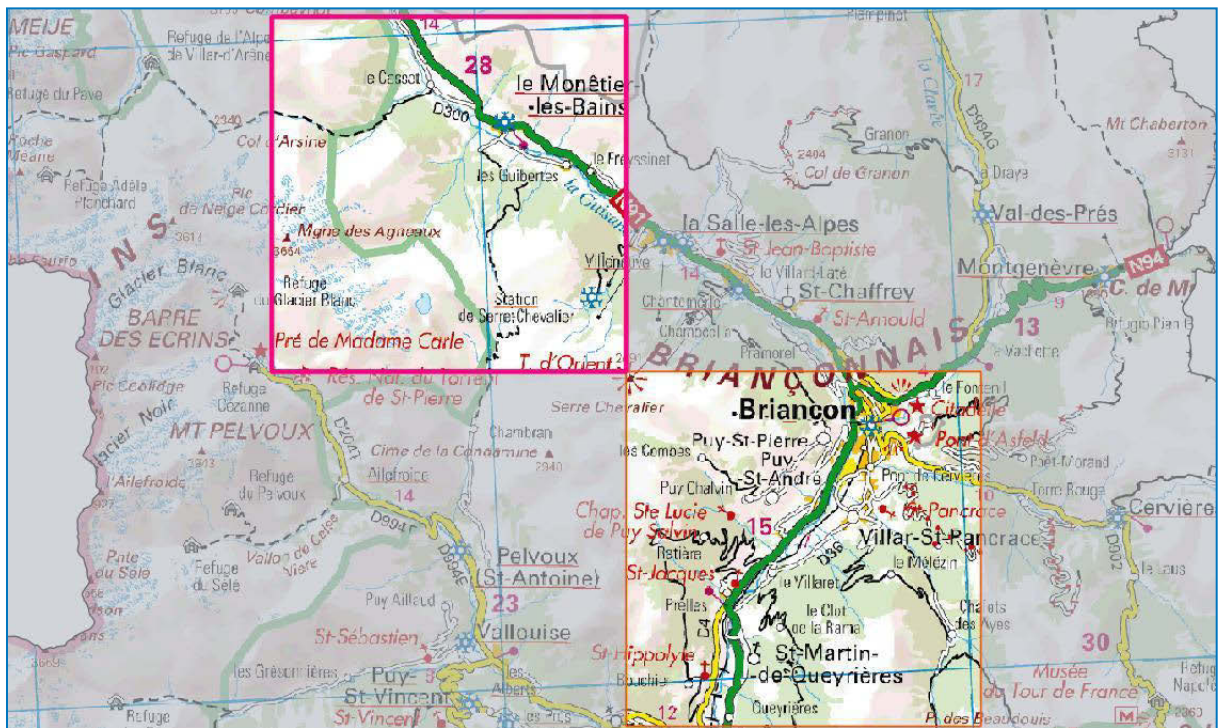
Sud-ouest Hautes-Alpes



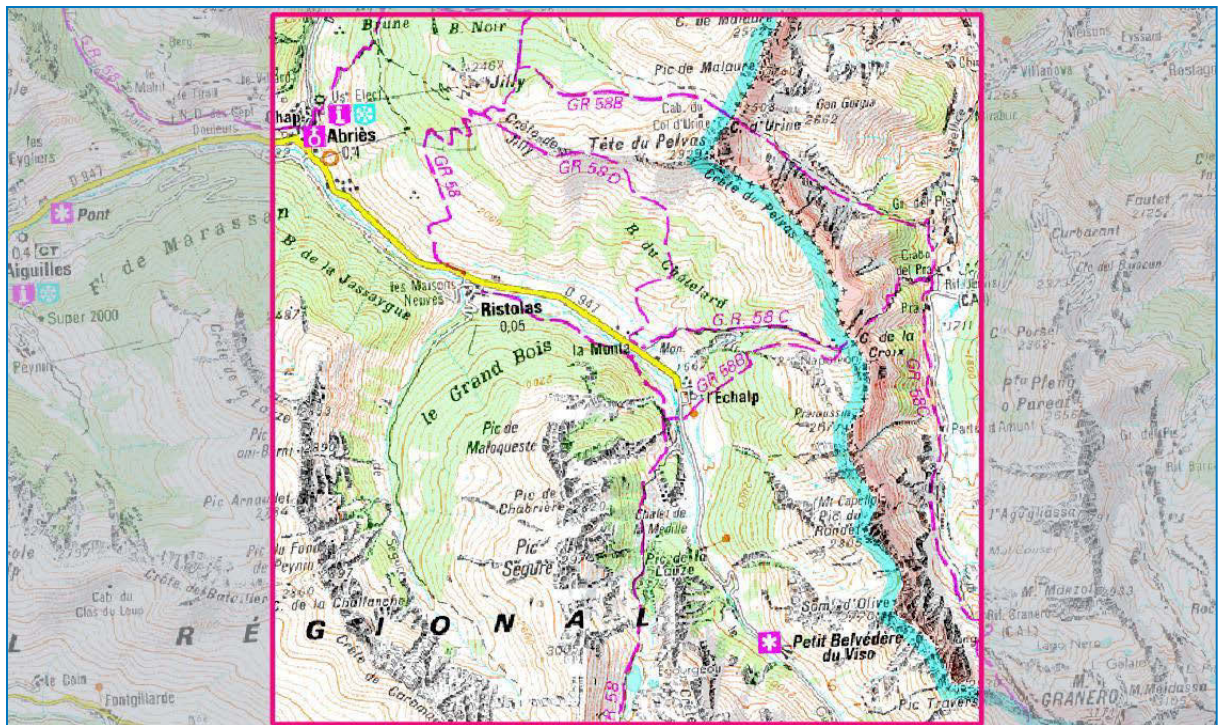
Ouest Hautes-Alpes



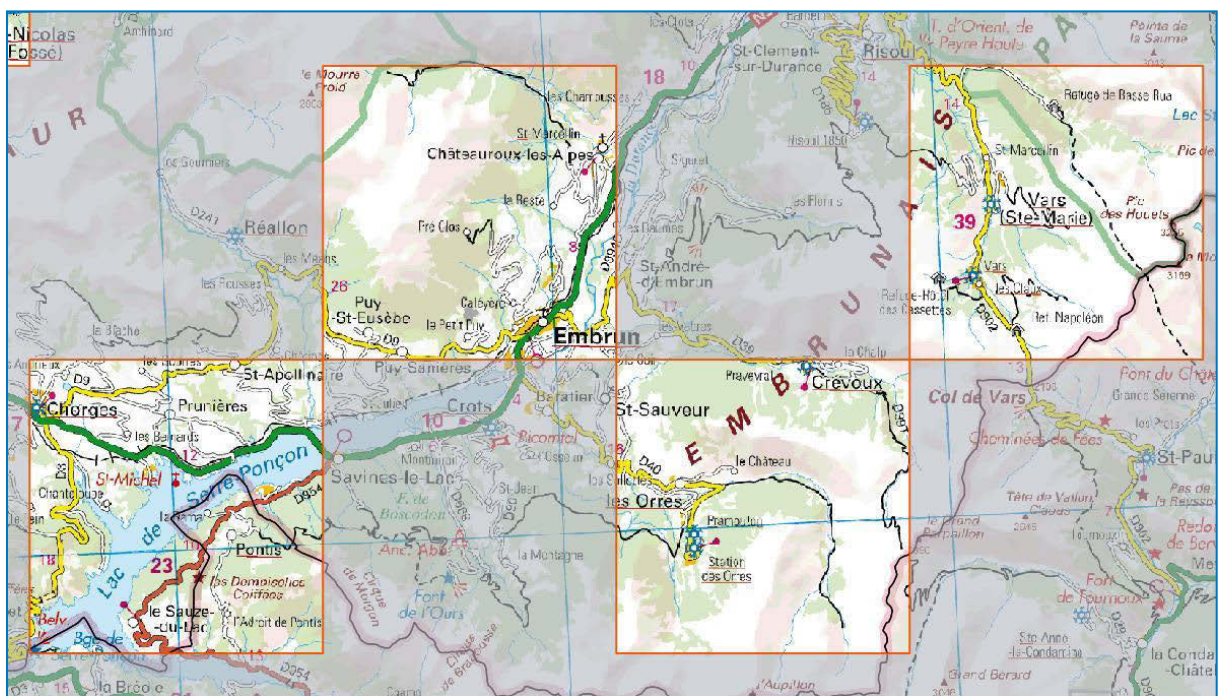
Centre-ouest Hautes-Alpes



Nord Hautes-Alpes



Est Hautes-Alpes



Sud Hautes-Alpes