



Suivi avifaune à l'embouchure du Var

10/06/2016

Avec 15 espèces pour 518 oiseaux dénombrés, la diversité a fortement diminuée tandis que les effectifs sont légèrement moins importants. En effet, la migration des oiseaux est bel et bien terminée, seuls les oiseaux nicheurs sont présents ou certains ayant échoués leur reproduction stationnent à l'embouchure.

Le nombre de Sternes pierregarins est stable. De fortes pluies survenues jeudi 9 ne semblent pas avoir noyé beaucoup de nids mais certains sont maintenant très proches du bord de l'eau. 140 nids sont présents sur cet îlot du pont Napoléon III (cf. tableau 1). Les sternes ayant perdues leur nichée font une nouvelle tentative sur le même îlot ou se sont reportées sur l'îlot plus en aval (au moins 40 nids contre 23 le 3 juin). Quelques poussins sont morts mais d'autres sont nés, ce qui donne une stabilité des chiffres entre la semaine dernière et cette semaine (46 poussins au total avec 16 poussins d'une semaine, 15 poussins de deux semaines, 9 poussins de trois semaines et 6 poussins de quatre semaines). Les poussins de 4 semaines seront volants ou quasi volants dès la semaine prochaine.



Deux jeunes Sternes pierregarins de 4 semaines
© Cécile Lemarchand

Chez les autres laridés, les Goélands leucophées sont en nombre avec environ 80 individus présents sur les enrochements des plages de St-Laurent et 8 individus notés à l'embouchure même. Les deux poussins signalés sur le toit poursuivent leur croissance. Il leur faudra encore 2 à 3 semaines avant d'être volants. Ni mouette, ni d'autre sterne n'ont été relevées cette semaine. Un Goéland railleur, espèce plutôt rare, a été observé le 4 juin.

Concernant les ardéidés, quelques oiseaux non reproducteurs sont observés ce 10 juin ; 2 Hérons cendrés et 3 Aigrettes garzettes. Chez les anatidés, les effectifs sont stables, jusqu'à 12 Canards colverts ont été notés dont 7 canetons. Une Tadorne de belon est aussi à noter ce 10 juin. Il s'agit certainement d'un individu n'ayant pas réussi sa nidification et se déplaçant maintenant dans différentes zones humides pour se nourrir.

Chez les limicoles, l'activité migratoire est quasi nulle bien que les premiers retours des oiseaux ayant échoués leur nidification ont été constatés sur les salins d'Hyères le 9 juin. Ce 10 juin à l'embouchure, seulement 3 Échasses blanches et 2 Chevaliers culblancs ont été relevés. Un autre observateur signale également 1 Avocette élégante le 4 juin. Des Petits gravelots ont aussi été notés, dont les deux couples des deux semaines précédentes, un installé en amont du pont Napoléon et l'autre en aval.

Pour les passereaux, Hirondelles de rochers et Martinets noirs continuent leurs allers-retours pour nourrir leur nichée. Ce 10 juin, les rousserolles n'ont pas été relevées mais un autre observateur le 4 juin, signale 5 Rousserolles effarvates et 2 Rousserolles turdoïdes nicheuses certaines dans les roselières rive droite. Les oiseaux sédentaires (Pie bavarde, Corneille noire, Capucin à bec-de-plombs, Bouscarle de cetti, etc.) sont toujours présents. Au moins 2 jeunes Bergeronnettes grises ont été relevées. La nidification d'une dizaine de Moineaux domestiques se poursuit sur les façades est du bâtiment de Cap 3000.

Date	Nombre de nids	Nombre de poussins
26/04/2016	45	-
06/05/2016	116	-
13/05/2016	135	-
20/05/2016	178	14
27/05/2016	202	31
03/06/2016	137	45
10/06/2016	140	46

Tableau 1 - suivi de la colonie de Sternes pierregarins



Zoom sur le Goéland railleur

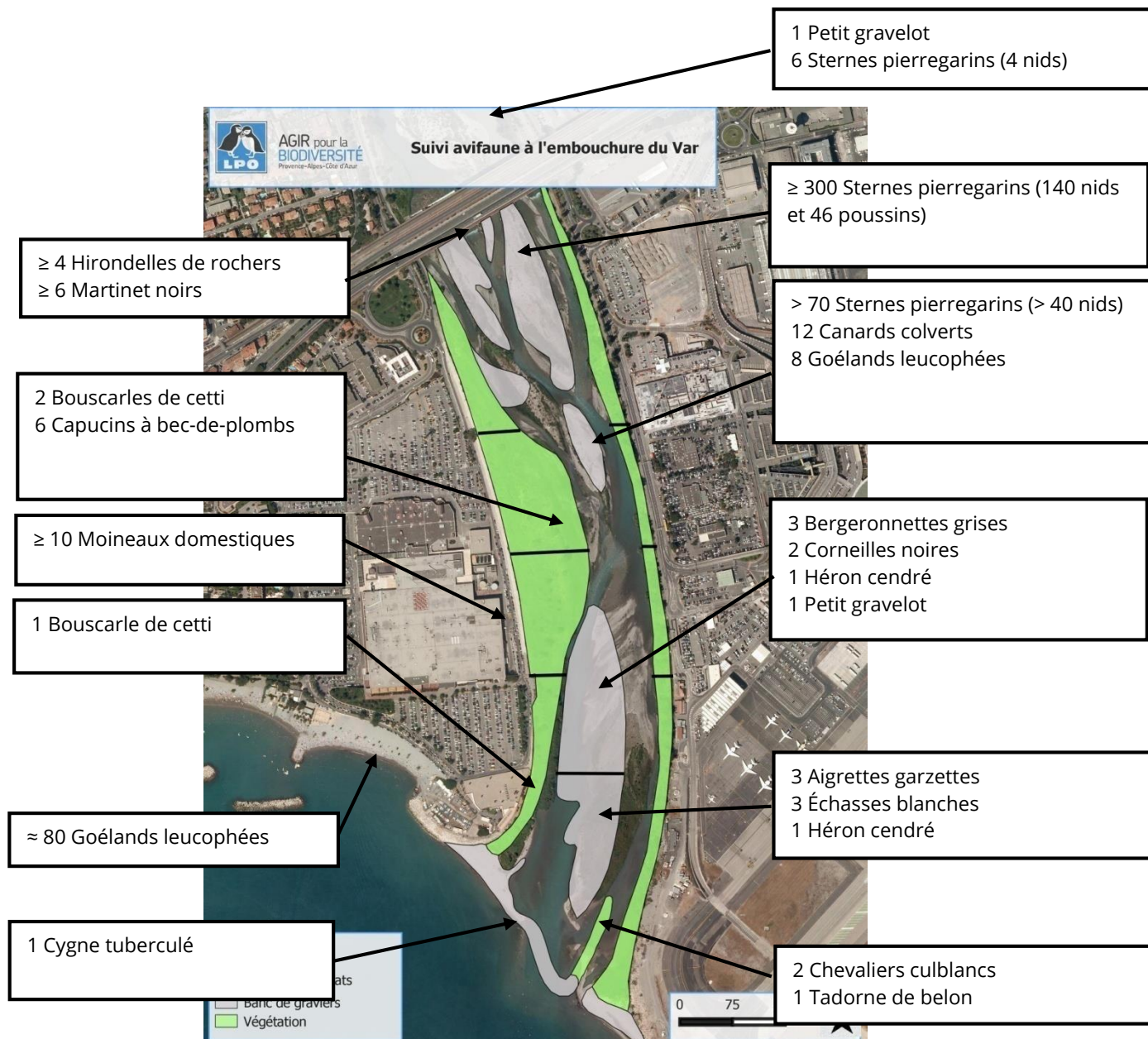
C'est l'espèce de laridé française la plus inféodée aux milieux lagunaires. Aussi, en région PACA, elle ne trouve son habitat de nidification que sur les salins de Camargue, de Berre (13) et depuis peu sur ceux d'Hyères (83). L'espèce est considérée comme rare en France mais sa population connaît une tendance plutôt favorable. Cependant, cette croissance pourrait être due à une immigration des populations de la Mer noire qui souffriraient d'une importante dégradation de leur habitat.

La pérennité des effectifs nationaux dépendrait donc en grande partie de déplacements encore mal connus. De plus, le nombre de localités de reproduction est encore faible en Méditerranée et le taux de reproduction est assez peu satisfaisant.

À l'embouchure du Var, cette espèce se rencontre en petits effectifs principalement au printemps. Cet oiseau observé le 4 juin concerne un adulte n'ayant probablement pas réussi sa nidification et maintenant devenu erratique sur les côtes méditerranéennes.



Goéland railleur © D. Roux



Comptage du 10/06/2016	Nombre
Aigrette garzette	3
Bergeronnette grise	3
Bouscarle de cetti	3
Canard colvert	12
Capucin bec-de-plomb	6
Chevalier culblanc	2
Corneille noire	2
Cygne tuberculé	1
Échasse blanche	3
Goéland leucopnée	88
Héron cendré	2
Hirondelle de rochers	4
Martinet noir	6
Moineau domestique	10
Petit Gravelot	2
Sterne pierregarin	> 370
Tadorne de Belon	1
Total	
15	518