




La  
**nature**

une **chance** pour  
votre **commune**



**AGIR** pour la  
**BIODIVERSITÉ**  
Provence-Alpes-Côte d'Azur





# Le patrimoine naturel, une richesse méconnue des communes

**L**es communes connaissent leur patrimoine culturel parfaitement. Les territoires connaissent précisément leur patrimoine économique et entrepreneurial. Mais qu'en est-il du patrimoine naturel des communes et des territoires à l'heure où la question environnementale occupe la troisième place des préoccupations des français après l'emploi et le logement ?

Protéger notre environnement, le milieu au sein duquel nous évoluons, oui, mais quel est-il ? Les collectivités doivent désormais pouvoir connaître exactement leur richesse en terme de faune et de flore, afin d'être en capacité de la promouvoir et de la protéger.

Mais l'accélération de la dégradation de la biodiversité et des paysages de la région est de plus en plus intense ces dernières décennies. Pourtant, les services écosystémiques, c'est-à-dire les services que la nature réalise pour nous au quotidien, sont indispensables. La biodiversité n'est pas distincte, ni en dehors de notre quotidien, elle est tout simplement indispensable pour notre santé et nos vies.

La LPO PACA a développé un savoir-faire que nous souhaitons mettre à la disposition des collectivités locales pour les accompagner et valoriser davantage les actions en faveur de l'environnement. Ce fascicule vous apportera quelques exemples d'actions réalisables dans votre commune.

François GRIMAL  
Président de la LPO PACA

## S O M M A I R E

Qui sommes-nous ?.....	3
Valoriser son patrimoine naturel.....	4
Éducation scolaire à l'environnement.....	6
Activités périscolaires.....	7
Formation à l'environnement.....	8
Création et location de supports pédagogiques.....	9
Culture & nature.....	10
Écotourisme.....	11
Connaissance de la nature.....	12
Études réglementaires.....	14
Urbanisme & biodiversité.....	15
Réalisation de plans de gestion.....	16
Gestion d'espaces naturels et agricoles.....	17
Des Refuges pour la nature.....	18
Ils nous font confiance.....	19

Retrouvez-nous sur :  
**paca.lpo.fr**

**Photographies :** Haut des pages : page 3 : Martinet noir © André SIMON, pages 4 et 5 : Observateurs © Marion FOUCHARD, pages 6 et 7 : Sortie scolaire aux salins d'Hyères © LPO PACA, pages 8 et 9 : RNR des Partias © Benjamin KABOUCHE, pages 10 et 11 : Tourbière © Tangi CORVELER, pages 12 et 13 : Aeschne des joncs © André SIMON, pages 14 : Fleuve Var © Tangi CORVELER, pages 16 et 17 : Valbacol et chèvres du Rove © François GRIMAL Pais de la Mar, pages 18 et 19 : Abeille © Sébastien GARCIA  
**Couverture :** Gordes © Pablo DEBAT - Fotolia.com, Martinets noirs © Aurélien AUDEVARD, André SIMON, Jean Pierre MICHEL  
**Spatules blanches** © Aurélien AUDEVARD  
**Conception :** LPO PACA 2014, mise en page et infographie : Sébastien GARCIA  
**Impression :** Imprimerie de Haute-Provence. Imprimé sur papier recyclé avec encres végétales et solvants sans alcool



## Qui sommes-nous ?

L'association locale de la Ligue pour la Protection des Oiseaux en région Provence-Alpes-Côte d'Azur est une association à but non lucratif qui a pour but d'agir pour l'oiseau, la faune sauvage, la nature et l'homme, et lutter contre le déclin de la biodiversité, par la connaissance, la protection, l'éducation et la mobilisation.

La LPO est aujourd'hui la première association de protection de la nature en France. Créée en 1912, elle agit au quotidien pour la sauvegarde de la biodiversité, à partir de sa vocation de protection des oiseaux. Elle est le représentant français de BirdLife International, alliance mondiale présente dans 120 pays. En région PACA, elle compte 3800 adhérents.

La LPO PACA est devenue experte reconnue en gestion et conservation de la nature sur le territoire régional. Indissociable de la démarche de préservation des espèces et des espaces, l'association agit également dans le domaine de la sensibilisation, l'éducation et la formation professionnelle à l'environnement.

Présent sur tout le territoire régional avec plus de **3800 membres**, la LPO PACA est le **partenaire privilégié** des **acteurs locaux** soucieux des **enjeux écologiques**.





# Valoriser son patrimoine naturel

La LPO PACA accompagne les collectivités dans la mise en œuvre de politiques locales pour améliorer les connaissances naturalistes et la préservation de la biodiversité. Des actions sont menées pour permettre aux élus locaux de mobiliser leur population, les acteurs socio-économiques et les citoyens à la préservation de la biodiversité.



## Contact

LPO PACA (Siège social)  
☎ 04 94 12 79 52  
✉ [paca@lpo.fr](mailto:paca@lpo.fr)

## Éditions

La LPO PACA s'attache à protéger et à faire découvrir la richesse de la biodiversité des territoires de la région Provence-Alpes-Côte d'Azur en éditant des supports à destination du grand public, notamment des cartes de découverte qui valorisent également les politiques territoriales.



Exemple de produit restitué à la ville de Vence avec la carte « Partez à la découverte des oiseaux de Vence »





### Pavillon bleu

En tant que partenaire de l'Office français de la Fondation pour l'Éducation à l'Environnement en Europe, la LPO PACA accompagne les démarches et participe au jury d'attribution des « Pavillon Bleu » qui valorisent chaque année les communes et les ports de plaisance, qui mènent de façon permanente une politique de recherche et d'application durable en faveur d'un environnement de qualité.



◀ Affiche de l'enquête hirondelles organisée dans le parc naturel régional des Alpilles

“ Vers une **reconnaissance** et une **visibilité** de vos actions pour la nature. ”



### REFUGES LPO

Les Refuges LPO s'inscrivent dans une démarche écocitoyenne, au cœur des trames vertes et bleues. Ils s'adressent aux particuliers, établissements scolaires, enseignants, élus, chefs d'entreprises, associations... et constituent un réseau actif en faveur de la biodiversité de proximité. À vous de jouer !

Panneau du Refuge LPO du parc de l'Hôtel de Ville de la commune de Mandelieu-La Napoule © LPO PACA

### Témoignage

Après avoir obtenu en 2013 2 libellules sur 5 possibles au concours de la Capitale Française de la Biodiversité, la commune de Vitrolles s'est prise au jeu et a obtenu une troisième libellule en 2014, témoigne Marie-Claude MICHEL, élue à l'environnement de la ville de Vitrolles :

*"La participation à ce concours doit devenir un départ, il faut, et c'était le but, travailler maintenant sur "pourquoi pas 4 ? ", se positionner dans l'échelle nationale de la biodiversité étant la première étape."*

La Convention Pluriannuelle d'Objectifs signée entre Vitrolles et la LPO PACA jusqu'en 2025 va permettre à la ville de se doter de moyens supplémentaires pour gagner de nouvelles libellules !

Thèse de L'Acacia © André SIMON





# Éducation scolaire à l'environnement

Par son action éducative qui s'adresse à tous les publics, la LPO PACA entend contribuer à la compréhension des écosystèmes, à mettre en évidence leur fragilité et à faire connaître la biodiversité en direction de la jeunesse en collaboration avec l'Éducation Nationale.

La LPO PACA bénéficie de l'**agrément national du Ministère de l'Éducation Nationale** pour les associations éducatives complémentaires de l'enseignement public.

Les activités pédagogiques sont proposées sous plusieurs formes : ateliers, sorties nature, visites guidées sur le terrain, rencontres, conférences, formations, actions de science participative, etc.

Des outils pédagogiques adaptés sont utilisés par nos animateurs : mallettes de jeu, fiches pédagogiques, expositions ludo-pédagogiques, maquettes taille réelle, matériel optique adapté, etc.

**i Plus d'informations**  
[paca.lpo.fr/education](http://paca.lpo.fr/education)

**Contact**  
Magali GOLIARD  
☎ 04 90 74 10 55  
✉ [magali.goliard@lpo.fr](mailto:magali.goliard@lpo.fr)

## Mon établissement est un Refuge LPO

La LPO PACA propose un projet pédagogique pour valoriser la nature de proximité adapté aux établissements à vocation éducative, accueillant du public ou des personnes en soins. Le projet permet aux enfants ou aux résidents de s'impliquer dans l'aménagement d'espaces naturels favorables à la faune et à la flore dans leur établissement.



## Témoignage

**Claudine LLADO enseignante à l'école maternelle Le Suve (Vence 06), nous raconte son expérience :**

*«Notre école est donc maintenant un refuge LPO. L'approche scientifique précise, concrète et totalement adaptée à l'âge de mes élèves [...] permet aux enfants d'acquérir une connaissance réelle des oiseaux, sur laquelle je peux m'appuyer pour approfondir et élargir le travail mené en classe au travers d'ouvrages documentaires, d'albums et de jeux».*

En 2019, sur la région PACA, plus de 211 établissements sont labellisés Refuge LPO. Ils protègent et préservent la biodiversité à travers différents aménagements et activités nature !



## Outils pédagogiques

La LPO dispose d'outils ludo-pédagogiques.

Les élèves de l'école Le Suve (Vence 06) surveillent leur nichoir, grâce à une caméra installée à l'intérieur d'un nid situé dans la cours de l'école.

Observation d'une nichée d'oiseaux à l'école Le Suve © LPO PACA



## Animations scolaires

La LPO poursuit le programme d'éducation à l'environnement en milieu scolaire. Elle intervient auprès des écoles pour proposer des programmes pédagogiques adaptés.

Animation scolaire dans les salins d'Hyères © LPO PACA





## Clubs nature

Grâce aux clubs nature, les animateurs de la LPO PACA accompagnent les enfants dans leur découverte de la biodiversité au travers de différentes approches éducatives : observations, jeux, créations...

Club nature des salins d'Hyères © LPO PACA



## Ateliers pédagogiques intergénérationnels

La LPO favorise des activités intergénérationnelles qui permettent aux enfants d'une commune de partager la découverte de la nature avec les anciens.

Inauguration du Jardin de l'Amitié © Corinne KORCHIA

# Activités périscolaires

La LPO PACA vous accompagne pour mettre en place des programmes d'éducation à l'environnement. Dans la continuité des actions pédagogiques menées au sein de l'école, la LPO PACA poursuit son objectif d'éducation à la biodiversité en dehors du temps scolaire, grâce à des offres variées et adaptées en fonction des publics. Nous pouvons ainsi intervenir auprès d'un large public :

- centres d'accueil de jeunesse ;
- maisons de quartier ;
- centres communaux d'actions sociales ;
- centres sociaux ;
- maisons des Jeunes et de la Culture ;
- comités d'entreprises ;
- chantiers de jeunes ;
- crèches, etc.



“ La LPO est un outil pour votre politique jeunesse. ”

Club nature de Briançon, atelier papillons  
© LPO PACA



# Formation à l'environnement

Afin de rendre plus efficaces les démarches de préservation de la biodiversité en permettant aux acteurs économiques, touristiques et naturalistes de la région de devenir réellement compétents et opérationnels dans leurs actions, la LPO PACA a développé un programme de formations professionnelles.

Ce programme est basé sur la connaissance et la gestion de la biodiversité à destination des professionnels, des entreprises, des collectivités et des particuliers de la région.



**Plus d'informations**  
[paca.lpo.fr/formation](http://paca.lpo.fr/formation)



**Contact**

Robin LHUILLIER  
04 82 78 03 10  
[robin.lhuillier@lpo.fr](mailto:robin.lhuillier@lpo.fr)

## Formations pour les agents communaux

Les formateurs LPO PACA peuvent analyser avec vous les besoins exacts des services espaces verts, urbanisme, techniques, etc.

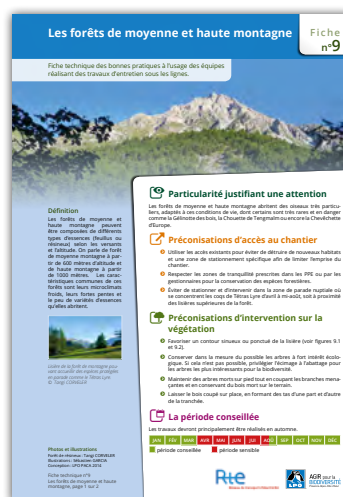
Formation des agents de la ville de Vence © Tangi CORVELER



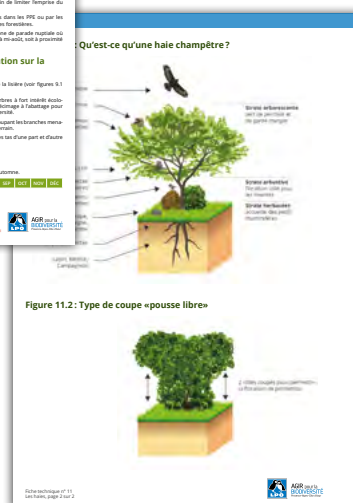
## Formations pour les particuliers

Naturalistes amateurs et professionnels de l'étude et de la conservation de la faune sont de plus en plus nombreux à fréquenter les formations naturalistes de la LPO PACA, où s'alternent ateliers en salle et sorties sur le terrain dans une ambiance studieuse et conviviale.

Observateurs lors d'une formation © Candice HUET



Exemple de support pédagogique réalisé par la LPO PACA pour RTE dans le cadre de la formation « Gestion de la végétation sous les lignes électriques »



“ Une structure unique pour la formation de vos équipes : un **"plus" environnemental** à acquérir sur le terrain avec la LPO PACA.

➡ [paca.lpo.fr/formation](http://paca.lpo.fr/formation)





## Location d'expositions

Nos expositions et autres supports pédagogiques sont conçus pour intéresser tous les publics, adultes comme scolaires. Ils peuvent être loués seuls ou avec la prestation d'un animateur.

Exposition «Les oiseaux marins» © LPO PACA

# Création et location de supports pédagogiques

Faire découvrir les richesses écologiques de la région PACA au plus grand nombre pour impulser une prise de conscience collective est un des engagements de la LPO PACA. De nombreux outils sont mis à disposition pour mieux comprendre et protéger la nature, pour simplement rêver et s'émerveiller. Entre autres, des expositions thématiques ainsi que des malles pédagogiques sont disponibles en location pour vos manifestations nature.



### Plus d'informations

[paca.lpo.fr/expositions](http://paca.lpo.fr/expositions)

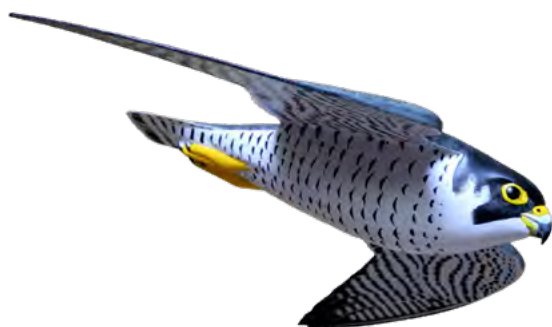


### Contact

Macha MARCHAL

☎ 04 94 12 79 52

✉ [macha.marchal@lpo.fr](mailto:macha.marchal@lpo.fr)



▲ Maquette de Faucon pèlerin issue de l'exposition "Les faucons de Méditerranée"



▲ Malle pédagogique «Biodiversités»



◀ Exposition «Les oiseaux marins de la Méditerranée»



## Culture & nature

Quelle collectivité pourrait aujourd'hui imaginer ne pas mettre en valeur son église romane, sa maison natale d'artiste connu ou sa dernière découverte archéologique ? Il en va de même pour notre patrimoine naturel qui existe sans être connu et qui a besoin, plus que tout autre, d'être connu, protégé et mis en valeur.

Vous organisez une fête de la nature, un salon de produits locaux, une fête des écoles, un nettoyage de forêt ou de cours d'eau ? La LPO PACA organise et coordonne des événements. Elle participe à de nombreuses manifestations régionales, soutient les organisateurs et propose des activités et des supports adaptés.

**i** Découvrez sur notre agenda en ligne les événements auxquels la LPO PACA participe  
[paca.lpo.fr/agenda](http://paca.lpo.fr/agenda)

**personne** Contact

Contactez l'antenne LPO de votre département, toutes les coordonnées sont disponibles sur notre site internet  
[paca.lpo.fr/contact](http://paca.lpo.fr/contact)

*Votre commune est le théâtre d'une vie secrète ignorée de tous et très fragile. La LPO PACA peut vous permettre d'offrir à votre population la découverte d'un monde nouveau, qu'elle pourra ainsi protéger !*



### Sensibiliser tous les publics

La LPO PACA organise et coordonne des événements liés à la nature qui sont des moments exceptionnels d'échange, d'information et de sensibilisation aux enjeux de la protection de la biodiversité. Ils permettent une communication auprès d'un grand nombre de personnes.

Par exemple, en 2019 près de 700 événements ont été organisés par la LPO PACA. Parmi les conférences, certaines font partie de cycles de conférences organisées avec des partenaires (exemple : conseil général de Vaucluse, Ville de Marseille, Maison de la Nature et de l'Environnement de Nice, etc.). Ces cycles de conférences connaissent un franc succès avec des milliers d'auditeurs chaque année.

Relâché d'une chouette lors de la nuit de la chouette © Sarah GOLIARD



Belette  
© André SIMON





## Gestion d'espaces nature

La LPO PACA gère et anime des espaces nature ayant pour objectif l'accueil du public et la découverte du milieu naturel environnant. Elle y organise également des animations telles que des expositions ou ateliers nature. L'agglomération Toulon Provence Méditerranée a confié la gestion de l'espace nature des salins d'Hyères à la LPO PACA.

Espace nature des salins d'Hyères © LPO PACA



## Sorties nature

Nos animateurs accompagnent tous les publics pour des visites de découvertes. Longue-vue et jumelles sont à disposition des personnes accompagnées.

Sortie nature accompagnée dans les salins d'Hyères © LPO PACA

Prospection en raquettes  
© Vanessa FINE

# Écotourisme

Nous accompagnons les communes dans la gestion d'espaces à vocation touristique, afin d'en faire des lieux de sensibilisation et de découverte de l'environnement. La LPO PACA vient en appui de votre politique touristique pour permettre de concilier l'écotourisme et la préservation des milieux naturels.

Nous favorisons une forme de tourisme durable, plus centrée sur la découverte de la nature, voire d'écologie urbaine (jardins écologiques, espaces verts écologiques, réserves naturelles urbaines, etc.).



### Exemple des salins d'Hyères

[paca.lpo.fr/salins-hyeres](http://paca.lpo.fr/salins-hyeres)



### Contact

LPO PACA (Siège social)

☎ 04 94 12 79 52

✉ [paca@lpo.fr](mailto:paca@lpo.fr)

## Parcours pédagogiques

Création de parcours et outils pédagogiques pour les sorties nature «tout public»

Balade nature dans les Alpilles © Livia VALLEJO





# Connaissance de la nature

La LPO PACA maîtrise la connaissance naturaliste à l'échelle régionale et apporte ses connaissances aux collectivités locales afin de prendre en compte les enjeux de leur territoire.

Pour cela la LPO PACA réalise :

- des diagnostics patrimoniaux ;
- des inventaires naturalistes ;
- des synthèses des connaissances ;
- l'édition de cartes communales ;
- des opérations de sciences participatives ;
- la valorisation des connaissances auprès des élus et des citoyens.



## Plus d'informations

[paca.lpo.fr/abc](http://paca.lpo.fr/abc)



## Contact

Benjamin KABOUCHE

☎ 04 94 12 79 52

✉ [paca@lpo.fr](mailto:paca@lpo.fr)



## Les atlas de la biodiversité communale

L'Atlas de la Biodiversité Communale (ABC) apporte aux communes les éléments de connaissance de la biodiversité dans les domaines de l'urbanisme en permettant une planification harmonieuse du territoire communal, en conservant les noyaux de biodiversité et en anticipant les évaluations environnementales.

Ces ABC permettent également aux communes de valoriser leur patrimoine naturel qui, au même titre que le patrimoine culturel, est une richesse pour les citoyens.

Faire la démarche de connaître le patrimoine naturel, c'est se doter des moyens pour le valoriser : espaces ludiques et de détente pour les citoyens dont les impacts sur l'environnement sont maîtrisés, poumons verts de la commune, mobilisation citoyenne à travers des animations de science participative, etc.

Prospection dans les salins d'Hyères © LPO PACA

▼ Exemple de brochure sur la biodiversité de Vence, réalisée à l'issue de l'ABC de la commune.







## Le centre régional de sauvegarde de la faune sauvage

La LPO PACA gère un centre régional de sauvegarde de la faune sauvage, propriété du parc naturel régional du Luberon et anime une cellule conseil sur la faune sauvage.

Circaète en soins © Eloise DESCHAMPS



## Une équipe d'experts en environnement

La LPO PACA est constituée d'une équipe d'experts en environnement dont les compétences ont été enrichies par plusieurs années de pratique sur notre territoire.

Pose d'un piège photo dans la RNR des gorges de Daluis  
© Cécile LEMARCHAND

## La base de données naturalistes faune-paca.org

Faune-paca.org est un portail collaboratif de données naturalistes géré par la LPO PACA. Il permet la collecte, l'organisation et la restitution synthétique des données d'observation de la faune dans la région PACA. En 2019, ce site comptait plus de 7 millions de données en constante évolution.





# Études réglementaires

Avec l'appui d'une équipe d'experts pluridisciplinaires, la LPO PACA accompagne les acteurs locaux qui souhaitent mettre en œuvre des actions concrètes de génie écologique à des échelles territoriales variées, afin de rechercher collectivement les solutions efficaces permettant les réalisations de projets d'intérêt public, sans pour autant impacter durablement notre patrimoine naturel. Pour cela, la LPO PACA répond notamment aux appels d'offres émis par le secteur public.

Une expertise reconnue en terme de diagnostic :

- évaluation environnementale des documents de planification (PLU, SCOT, Schéma directeur ENS, etc.) ;
- participation au DOCUMENT d'Objectifs (DOCOB), propre à chaque périmètre Natura 2000 ;
- plans de gestion d'espaces naturels ;
- volet biologique des études d'impact et études d'incidences ;
- création d'espaces protégés ;
- Plans Nationaux d'Actions (PNA) ;
- audit et accompagnement « biodiversité » pour les entreprises.

**i Plus d'informations**  
[paca.lpo.fr/etudes](http://paca.lpo.fr/etudes)

**Contact**

Micaël GENDROT

☎ 04 82 78 03 09

✉ [micael.gendrot@lpo.fr](mailto:micael.gendrot@lpo.fr)



## Inventaires naturalistes

La recherche des espèces présentes constitue une étape clé dans la réalisation de toutes les études environnementales. Notre équipe en charge des expertises est constituée de spécialistes pluridisciplinaires qui utilisent des protocoles de recherche des espèces approuvés par la communauté scientifique.

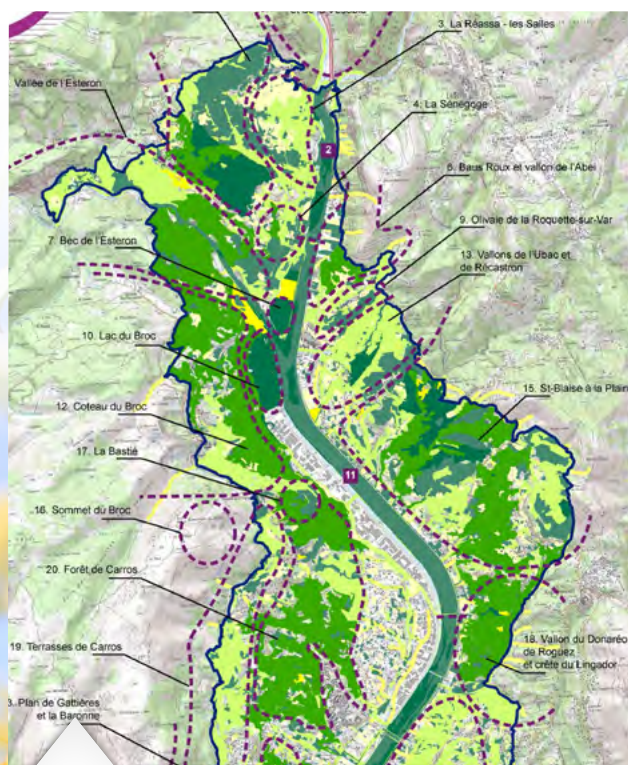
Diagnostic naturaliste dans le cadre de la mise en sécurité des falaises du Mont Faron © LPO PACA



## Études d'impacts

Les études d'impacts réalisées par la LPO PACA permettent notamment de sécuriser les installations linéaires afin de diminuer les risques de telles installations sur la biodiversité. Par exemple, une étude menée par la LPO PACA a permis d'améliorer la sécurité du réseau ERDF à haute tension pour l'avifaune remarquable.

Enfouissement d'une ligne THT © ERDF

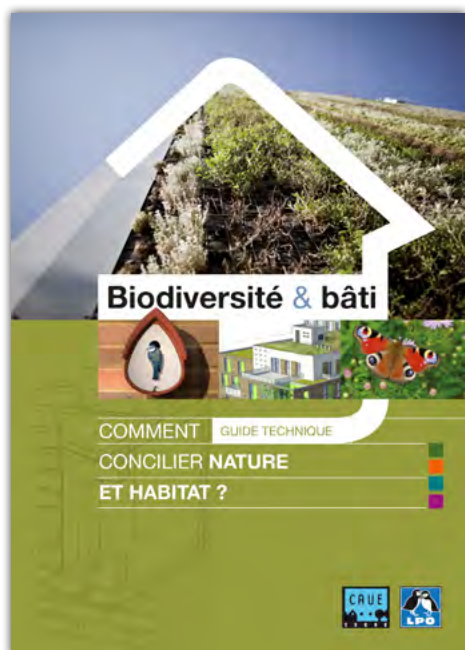


## Trame verte et bleue (TVB)

La LPO PACA a développé un savoir-faire afin de définir et cartographier la TVB à grande échelle ou à l'échelle communale, voir au niveau parcellaire. Ces études ayant pour but de rétablir les connexions entre les milieux naturels par leur protection, leur restauration, ou même leur création et ce afin de créer un maillage écologique cohérent sur les zones d'étude. De plus en plus de collectivités cherchent à mettre en place la TVB en l'intégrant à leur Plan Local d'Urbanisme.

Extrait de carte des secteurs d'intérêt écologique de la basse vallée du fleuve Var (06)





▲ Guide "Biodiversité & bâti"  
édité par la LPO



Hirondelle de fenêtre  
© Claude AGNES

## Urbanisme & biodiversité

### Patrimoine bâti et biodiversité

La LPO PACA propose des solutions techniques prenant en compte la biodiversité dans la construction neuve et la rénovation. Ces préconisations vont des installations simples comme la pose de nichoirs à des aménagements plus complexes, comme la mise en place de toitures ou murs végétalisés, l'installation sur les surfaces vitrées de silhouettes anticollision qui viendront signaler l'obstacle aux oiseaux en vol.

**i** En savoir plus  
[biodiversiteetbati.fr](http://biodiversiteetbati.fr)

“ **Collectivités territoriales :**  
les documents de planification,  
notamment les SCOT et certains  
PLU, doivent être élaborés en  
considérant l'environnement  
comme une composante  
essentielle des choix qui  
sont opérés. ”

▼ Modélisation 3D d'un bâtiment respectueux de la  
biodiversité grâce à des équipements adaptés (toiture  
végétalisée, inclusion de gîtes et nichoirs, matérialisation  
de la surface transparente).







## Réalisation de plans de gestion

Un plan de gestion est un outil qui permet de définir, de programmer et de contrôler la gestion d'un espace à vocation naturelle de manière objective et transparente. Sa réalisation est une étape clé dans la vie du site, permettant d'assurer une continuité et une cohérence de la gestion dans l'espace et le temps.



### Contact

Micaël GENDROT

☎ 04 82 78 03 09

✉ [micael.gendrot@lpo.fr](mailto:micael.gendrot@lpo.fr)

### Réserve naturelle régionale des Partias

Le plan de gestion 2011-2019 est le premier plan de gestion de la réserve naturelle régionale des Partias. Il a été rédigé par les co-gestionnaires : rédaction LPO PACA, validation par la commune de Puy-Saint-André.

Ce plan de gestion présente une évaluation scientifique du patrimoine naturel de la réserve et décrit les objectifs que le gestionnaire s'assigne en vue de la protection des espaces naturels de la réserve.



Réserve Naturelle Régionale  
**PARTIAS**



### Étang du Pourra

Le Conservatoire du littoral a confié à la LPO PACA la réalisation du premier plan de gestion de l'étang du Pourra.

Étang du Pourra © LPO PACA



Aigle royal  
© André SIMON







## Gestion de sites naturels

La LPO PACA agit pour la protection et la conservation des espèces et des écosystèmes dont ils dépendent. Dans cet objectif, nous cogérons des sites naturels, telle que la réserve naturelle régionale des Partias, dans les Hautes-Alpes.

Accueil du public dans la RNR des Partias © LPO PACA



# Gestion d'espaces naturels et agricoles

**A**u cours des siècles, l'agriculture a façonné les paysages et les pratiques traditionnelles ont favorisé la diversité de la faune et de la flore.

Les provençaux ont jusqu'à présent réussi à préserver une bonne partie de leurs ressources naturelles à l'échelle de la région. Nous avons aussi des sites et des parcs naturels pour préserver nos plus beaux paysages.

Leur évocation est une invitation aux respects des lieux : Mercantour, Verdon, Alpilles, Luberon, Ecrins, Ventoux, Estérel, Sainte-Victoire, Sainte-Baume, etc. Ce sont des sites très riches en diversité biologique, mais qui sont aussi constitutifs de notre identité. Autrement dit, nous préservons notre identité culturelle méditerranéenne lorsque nous prenons soin de notre patrimoine naturel.

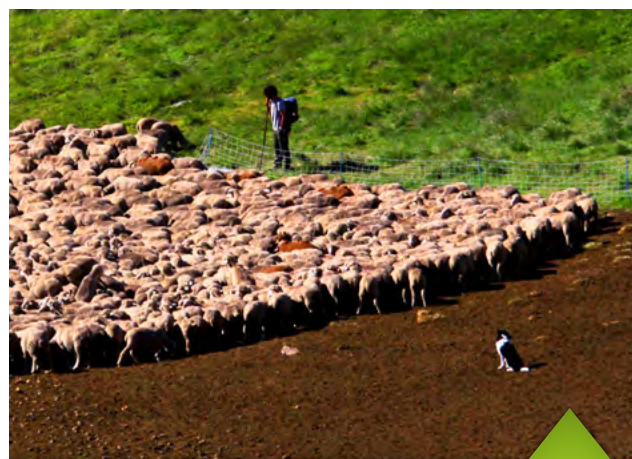


### Contact

Benjamin KABOUCHE

☎ 04 94 12 79 52

✉ benjamin.kabouche@lpo.fr



## Accompagner les agriculteurs

LPO PACA s'est fixée comme objectif d'accompagner les agriculteurs afin de favoriser une production respectueuse de la biodiversité.

Troupeau © Guillaume BAVIERE CC BY 2.0

## Réintroduction des vautours dans le Verdon

Le lien entre vautours et pastoralisme est très fort car ces rapaces sont nécrophages et jouent un rôle important d'équarissage naturel des cadavres d'ongulés dans les alpages.

Le programme de réintroduction des vautours permet de :

- favoriser l'installation de colonies de vautours ;
- protéger les écosystèmes rupestres ;
- renforcer la protection de la nature en collaboration avec les éleveurs.



▲ Vautours fauves  
© LPO PACA



# Des Refuges pour la nature

La création de Refuges LPO offre la possibilité de mettre en place une démarche exemplaire et reconnue à travers des méthodes de gestion d'espaces verts respectueuses des équilibres écologiques. La LPO accompagne les acteurs adhérant à ce programme grâce à sa technicité et à son expertise. En créant un espace d'accueil pour la biodiversité de proximité, vous offrez un cadre de vie sain, agréable et convivial grâce à un environnement naturel respecté et valorisé. Le réseau des Refuges LPO est le premier réseau de jardins écologiques en France et compte 33 000 Refuges.



## Plus d'informations

[paca.lpo.fr/refuges](http://paca.lpo.fr/refuges)



## Contact

Contactez l'antenne LPO de votre département, toutes les coordonnées sont disponibles sur notre site internet [paca.lpo.fr/contact](http://paca.lpo.fr/contact)

## LES REFUGES LPO

Vous êtes un élu, un directeur de service..., et vous disposez d'un coin de nature, rejoignez-nous !

Créez un Refuge LPO et agissez pour la protection de la nature ! Impliquez vos citoyens pour leur permettre d'apprendre et de comprendre l'importance de la biodiversité et mieux la protéger.

Refuge LPO du parc de l'Hôtel de Ville de Mandelieu-la Napoule © LPO PACA



Rougegorge familier  
© André SIMON

▼ Les élèves d'une école inscrite en Refuge LPO reçoivent le diplôme du protecteur de nature © Evolène RAMES



## Créer un Refuge LPO dans vos lieux publics, c'est :

- améliorer le cadre de vie ;
- renforcer le lien social entre les personnes qui fréquentent ces lieux ;
- créer un environnement sain sans produits chimiques, protégeant la santé des utilisateurs ;
- créer une zone refuge pour la biodiversité (aider les oiseaux en hiver, créer des sites de nidification ou de reproduction, planter des espèces indigènes, diversifier les milieux, créer une mare pédagogique...);
- Privilégier l'ouverture vers l'extérieur et échanger avec d'autres Refuges LPO.





## Ils nous font confiance

### ✓ LES COMMUNES

Arles / Auriol / Briançon / Caromb / Carqueiranne / Castellane / Cavaillon / Château-Arnoux-Saint-Auban / Châteaurenard / Châteaueux Collobrières / Courthézon / Cruis Daluis / Draguignan / Entraunes / Esparron de Verdon / Fontaine de Vaucluse / Forcalquier / Gap / Gardanne / Guillaumes / Hyères / Istres / La Destrousse / La Londe-les-Maures / La Palud-sur-Verdon La Roquebrussanne / La Seyne-sur-Mer / L'Escal / Le Thor / Les Mées / Marseille / Menerbes / Miramas / Mison / Montfuron / Mouans-Sartoux / Moustiers-Sainte-Marie / Nans-les-Pins / Néoules / Nice / Niozelle / Opio Pierrevet / Port-de-Bouc / Puget-Théniers / Puy-Saint-André / Rognonas / Rougon / Saint-Chamas / Saint-Mandrier-sur-Mer / Saint-Mitre-les-Remparts / Saint-Rémy-de-Provence / Saint-Zacharie / Sanary-sur-Mer / Septèmes-les-Vallons / Signes / Six-Fours-les-Plages / Toulon Tourves / Valbonne Sophia-Antipolis / Vence / Ventabren / Vitrolles

### ✓ LES PARTENAIRES INSTITUTIONNELS ET PUBLICS

ADEME

Agence de l'eau Rhône Méditerranée Corse

Agence du Service Civique

Agence Régionale Pour l'Environnement

CDC Biodiversité

Centre d'Écologie et des Sciences de la Conservation

Centre d'Écologie Fonctionnelle et Évolutive

Centre de Recherche par le Bagueage des Populations d'Oiseaux

Centre National de la Recherche Scientifique

Centre Régional de Documentation Pédagogique de l'Académie de Nice

Conseil Régional Sud Provence-Alpes-Côte d'Azur

Conseils départementaux des Alpes de Haute-Provence, des Alpes-Maritimes, des Bouches-du-Rhône, des Hautes-Alpes, de Vaucluse et du Var

Conservatoire Botanique National Alpin (CBNA)

Conservatoire Botanique National Méditerranéen

Conservatoire du littoral

Direction Départementale de la Cohésion Sociale et de la protection des Populations des Hautes-Alpes (DDCSPP 05)

Direction Interdépartementale des routes Méditerranée

DREAL PACA

Formation Opérationnelle de Surveillance et d'Information Territoriale de Méditerranée

Gobierno de Andalucía

Institut Méditerranéen d'Écologie et de Biodiversité

Le Centre des Monuments Nationaux

LEGTA Louis Giraud Carpentras

Marine Nationale

Ministerio de Agricultura, Alimentación y Medio Ambiente (MAGRAMA)

Ministère des Armées

Muséum National d'Histoire Naturelle

Office français de la biodiversité

Office National des Forêts

Parcs nationaux de Port-Cros, des écriens, du Mercantour et des Calanques

Parcs naturels régionaux des Baronnies provençales, du Luberon et réserve de Biosphère Luberon Lure, des Préalpes

d'Azur, de la Sainte-Baume, du Queyras, du Verdon, de Camargue et des Alpilles

Préfectures des Bouches-du-Rhône, de Vaucluse, Var et des Alpes-Maritimes

Station Biologique de la Tour du Valat

Union Européenne (FEDER, POIA et LIFE)

### ✓ ÉTABLISSEMENTS PUBLICS DE COOPÉRATION INTERCOMMUNALE

Communautés d'agglomération Cannes Pays de Lérins, du Pays de Grasse, Sud-Sainte-Baume, de Durance Luberon Verdon Agglomération, Ventoux - Comtat Venaissin, Provence-Alpes Agglomération

Communautés de communes des Trois Vallées, du Pays de Sorgues et des Monts de Vaucluse, Alpes d'Azur, Asse Bléone Verdon, Sud Sainte-Baume

Métropoles Aix-Marseille-Provence, Toulon Provence Méditerranée et Nice Côte d'Azur

Syndicats Intercommunaux du Bolmon et du Jaï, de l'Ancienne Poudrière (SIANPOU), de Rivière et du Calavon/Coulon, de l'Amélioration de la Qualité des Eaux de la Brague et de ses Affluents, de Sauvegarde de l'étang de Berre, du Bassin Cannois

Syndicats Mixtes de la Sainte Victoire, d'Aménagement et d'Équipement du Mont Ventoux, des Massifs Concors, d'Aménagement de la Vallée de la Durance, du Massif de l'Arbois, des Eaux de la Région Rhône Ventoux

Universités : Pôle Universitaire de Gap, Aix-Marseille Université





Camp de prospection naturaliste  
© Jean-Bernard PIOPPA

Mobilisation  
écocitoyenne  
sur le territoire

# La **LPO PACA**, une association au service de la **biodiversité**



Sortie scolaire avec une classe de CP

Éducation à  
l'environnement



Sympetrum de fonscolombe

Formation en  
environnement

Expertise en  
environnement



Suivi télémétrique © Jean François VIDAL



Accueil du public par un agent de la RNR des Partias

Protection  
et gestion  
de la nature

Retrouvez-nous sur : **paca.lpo.fr**

**LPO PACA**, Villa Saint-Jules, 6 avenue Jean Jaurès 83400 HYÈRES  
Tél. : 04 94 12 79 52 - Courriel : [paca@lpo.fr](mailto:paca@lpo.fr)



**AGIR** pour la  
**BIODIVERSITÉ**  
Provence-Alpes-Côte d'Azur