



Du PLU aux rénovations de façades la protection de l'habitat des martinets de Toulon

Katherine Dubourg
Administratrice de la LPO PACA

Grand migrateur, le Martinet est un « cavernicole » qui, au fil du temps est devenu essentiellement urbain et lié aux constructions humaines. Il nidifie dans le bâti ancien :

Trous de boulin, dessous de tuiles, arrières de gouttières, coffrages de stores, joints d'étanchéité, toute anfractuosité d'un bâti dégradé...

A TOULON, 2 ESPECES SONT PRESENTES EN VILLE :

- **Le Martinet noir, le plus commun et le plus répandu. Poids 42 gr. Présent d'avril à fin juillet. (1 nidification).**
- **Le Martinet pâle, plus rare. Poids 42 gr. Présent d'avril à Octobre (2 nidifications ce qui explique une présence plus longue).**



UN PATRIMOINE NATUREL FRAGILISE

→ Un oiseau incroyable : il ne se pose jamais (sauf pour nicher et élever ses petits).

→ Une espèce « protégée » et pourtant en déclin alarmant.

Tendance en France des 10 dernières années : - 47 %

<https://inpn.mnhn.fr/uploads/actus/tendance-oiseaux-migrateurs-2020.png>

→ **Insectivore strict, le Martinet est le meilleur des insecticides naturels**

Lors du nourrissage, un couple engloutit chaque jour environ 20 000 insectes.

→ **Pas de salissures sur les murs**, et difficile de localiser les nids en dehors des périodes de présence des Martinets.

→ **La grande menace : les ravalements de façades, l'isolation thermique, des rénovations diverses bien nécessaires certes, mais qui détruisent les nids et suppriment les habitats.**

TOULON : UNE DEMARCHE DE LA VILLE EN FAVEUR DES MARTINETS

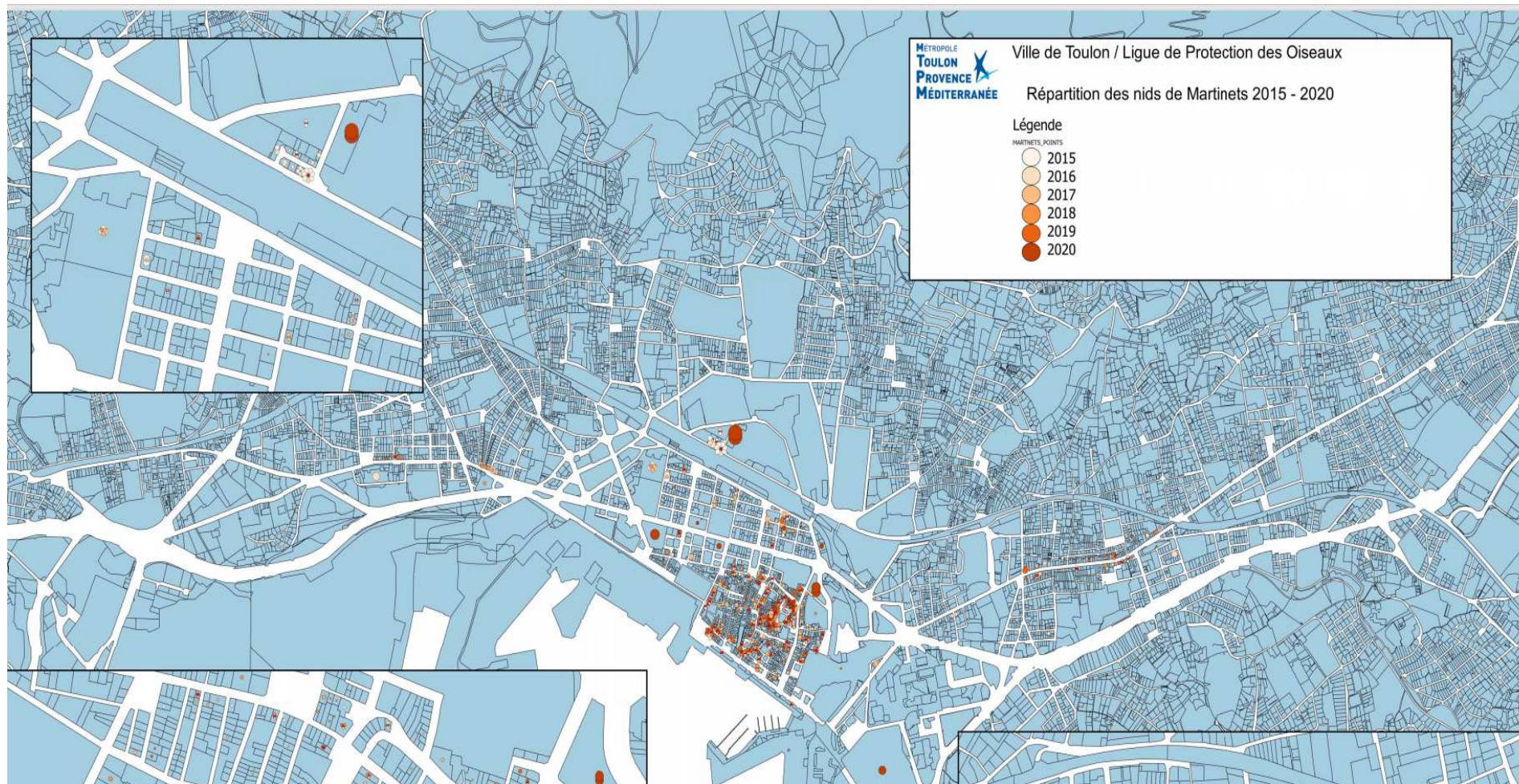
1/ Depuis 2015, chaque année, **une campagne de recensement des sites de nidification** (mai à fin juillet) est organisée par le Groupe local LPO Toulon / Martinets.

Chaque quartier, chaque rue, chaque immeuble font l'objet d'observations attentives.

Les bâtiments sont photographiés avec localisation précise des nids.

A ce jour, près de **1400 sites de nidifications ont été recensés.**

2/ Les infos et les photos sont transmises à la Mairie aux services concernés, ainsi qu'à divers opérateurs : VAD (Var Aménagement Développement, METROPOLE Toulon Provence Méditerranée, architectes, etc...



3/ **Une cartographie** des nids est réalisée par le Service Topographie.

4/ L'**obligation** de prendre en compte les nids de Martinets dans les travaux est clairement stipulée dans le **règlement des ravalements de façades**.



5/ **La mairie informe par courrier**, les propriétaires des immeubles concernés par des projets de ravalements ou de travaux BTP divers si des nids y ont été recensés.

// PROTÉGEONS LES MARTINETS

lors des travaux de réhabilitation de bâtiments anciens



© <http://www.swift-conservation.org>

QUI EST-IL ?

Oiseau migrateur, exclusivement aérien, le Martinet se pose en France pour nidifier et élever sa couvée.

OÙ LE TROUVER À TOULON ?

- Le Martinet noir nidifie dans le centre ancien.
- Le Martinet pâle nidifie dans le bâti ancien du port de l'avenue de la République et sur les falaises du littoral.
- Le Martinet à ventre blanc dans les falaises du Faron et celles du sentier du littoral.

Il aménage son nid dans une cavité, sous un toit, un trou, une fissure dans le mur. Il y revient chaque année d'avril à septembre.

Ville de Toulon > www.toulon.fr

UN INSECTICIDE NATUREL !

Le Martinet se nourrit exclusivement d'insectes : mouches, moucheron, moustiques, coléoptères. Il en mange jusqu'à 20 000 par jour !

*protéger notre patrimoine naturel :
un enjeu pour la biodiversité !*



Plus d'infos






LE MARTINET EST PROTÉGÉ

Loi du 10 juillet 1976, art L 411-1 et suivants du code de l'environnement et de l'arrêté ministériel du 29/10/2009 / liste des oiseaux protégés sur l'ensemble du territoire.

L'infraction la plus courante est la destruction des nids à l'occasion de travaux d'entretien des immeubles ou de réhabilitation des quartiers. Certains sont aussi éliminés par souci de propreté des façades alors que les Martinets ne salissent pas ces dernières.

Toute perturbation ou destruction des nids constitue un délit sanctionné par la loi : 15 000€ d'amende et/ou 1 an de prison.

EN SAVOIR+

- **LPO PACA**
Villa Saint-Jules
6 av. Jean Jaurès 83400 Hyères
<http://paca.lpo.fr>
- **Guide technique** : Biodiversité et bâti septembre 2012
réalisé par le CAUE et la LPO Isère
<http://www.biodiversiteetbati.fr>
- **Chargée de mission à la condition animale**
04 94 36 30 26

COHABITONS AVEC LA NATURE

En amont des travaux de réhabilitation, il convient de se renseigner sur l'existence d'un repérage de la présence des Martinets sur l'immeuble auprès de l'opérateur de la Ville dans le centre historique Var Aménagement Développement (VAD) ou du service Environnement Urbain.

Si la présence de Martinets est confirmée, contactez la LPO qui établira des recommandations à prendre en compte.

La protection des Martinets n'occasionne pas de nuisance sur les travaux exécutés. Il existe des solutions simples pour les nids existants. Les nids détruits peuvent quant à eux facilement être remplacés par des gîtes artificiels.

CONTACTS POUR LES TRAVAUX

- VAD
04 94 93 62 63
- Service Environnement Urbain
04 94 36 86 33



6/ FLYER joint dans les dossiers de demandes de travaux

EXEMPLES : CENTRE ANCIEN

1/ RAVALEMENT DE FACADES ET TROUS DE BOULIN



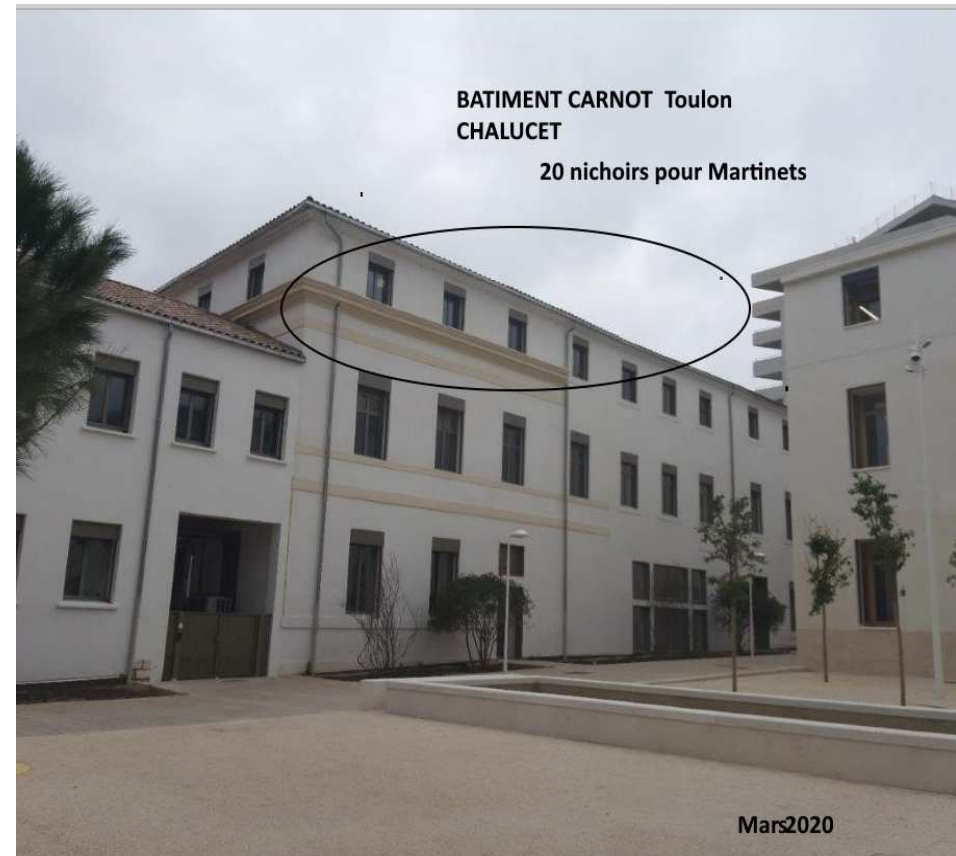
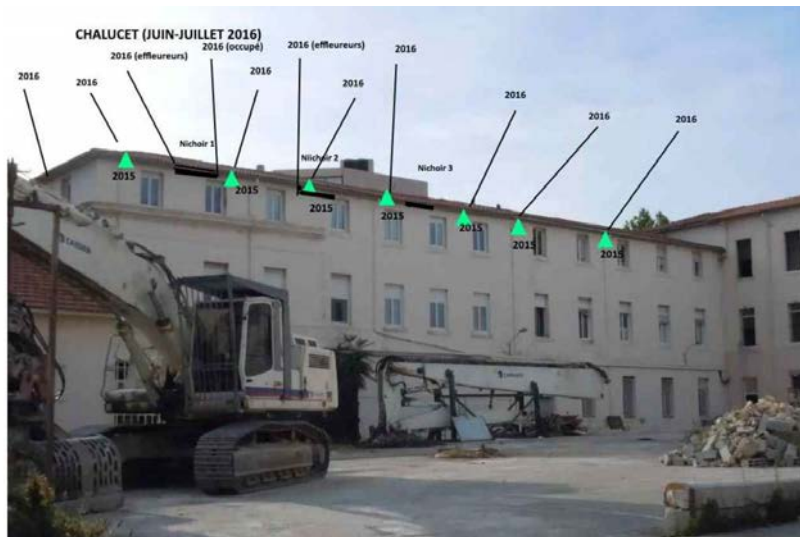
← avant

→ après



2/ REHABILITATION BATI ANCIEN et intégration nichoirs

CHALUCET ancienne friche hospitalière devenue « *Quartier de la connaissance, de la créativité...* » et des Martinets. (C.Vezzoni architectes, Métropole TPM, Mairie de Toulon...



BATIMENT CARNOT

20 nichoirs intégrés dans les trous de boulin reconstitués.

KEDGE COLLEGE – Neuf / 12 Nichoirs intégrés dans la

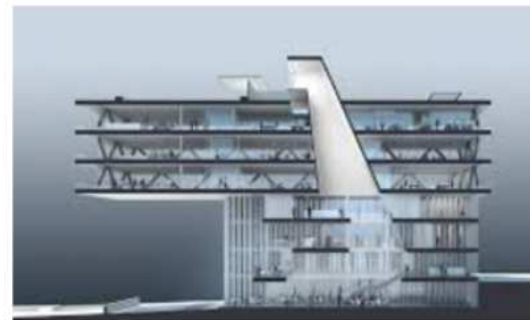
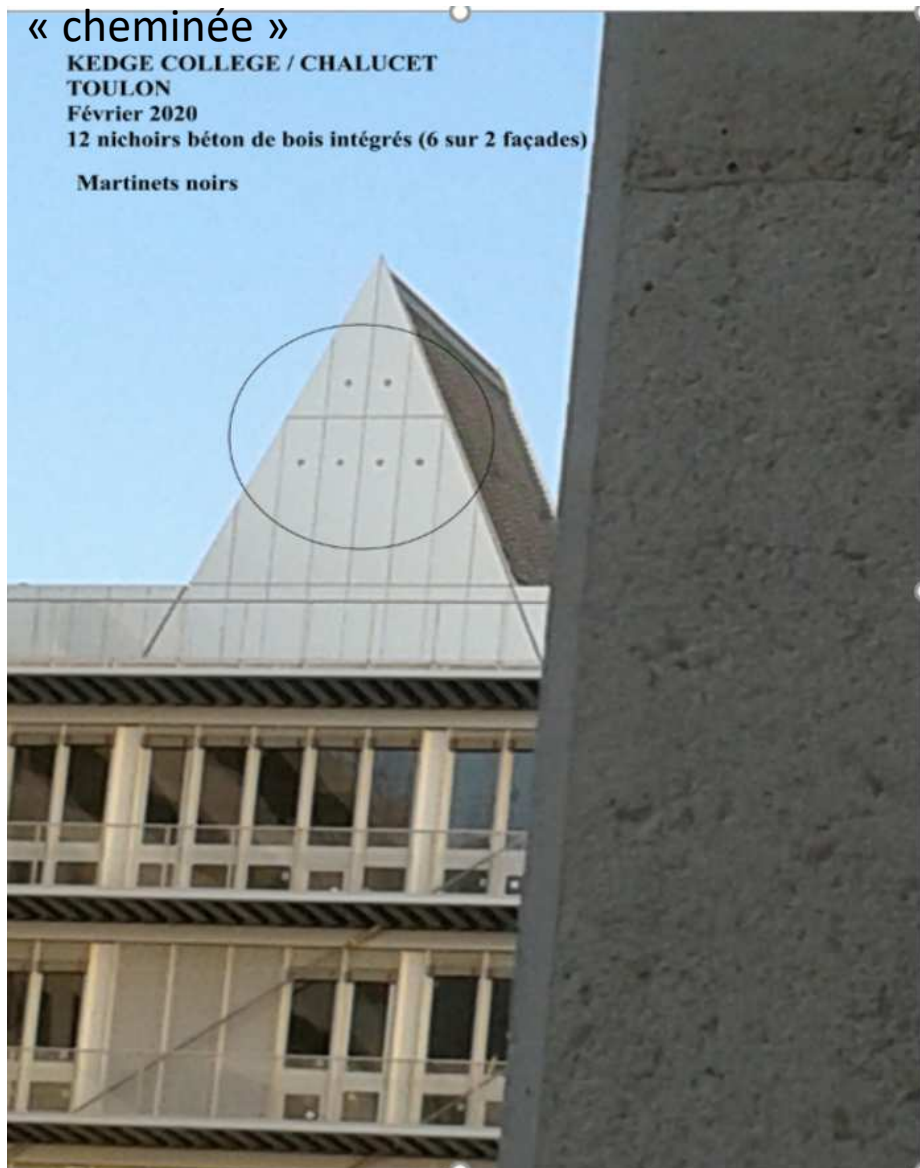
« cheminée »

KEDGE COLLEGE / CHALUCET
TOULON

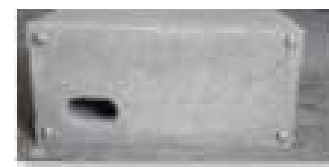
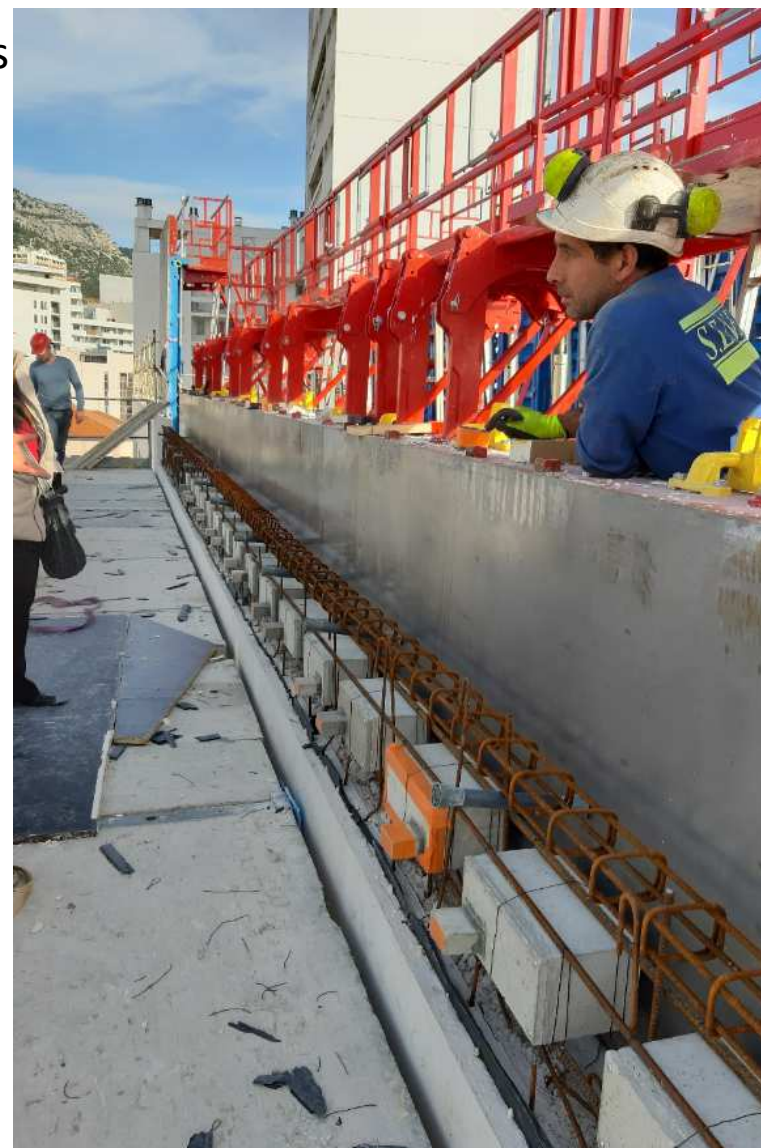
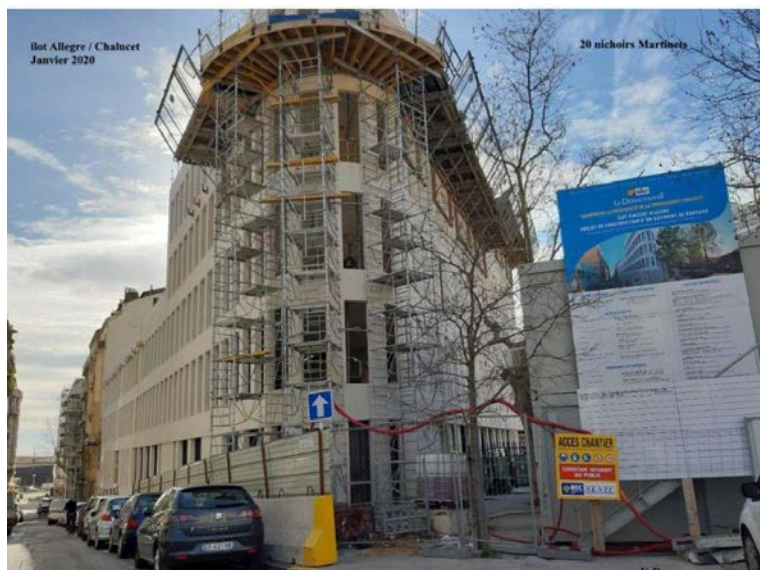
Février 2020

12 nichoirs béton de bois intégrés (6 sur 2 façades)

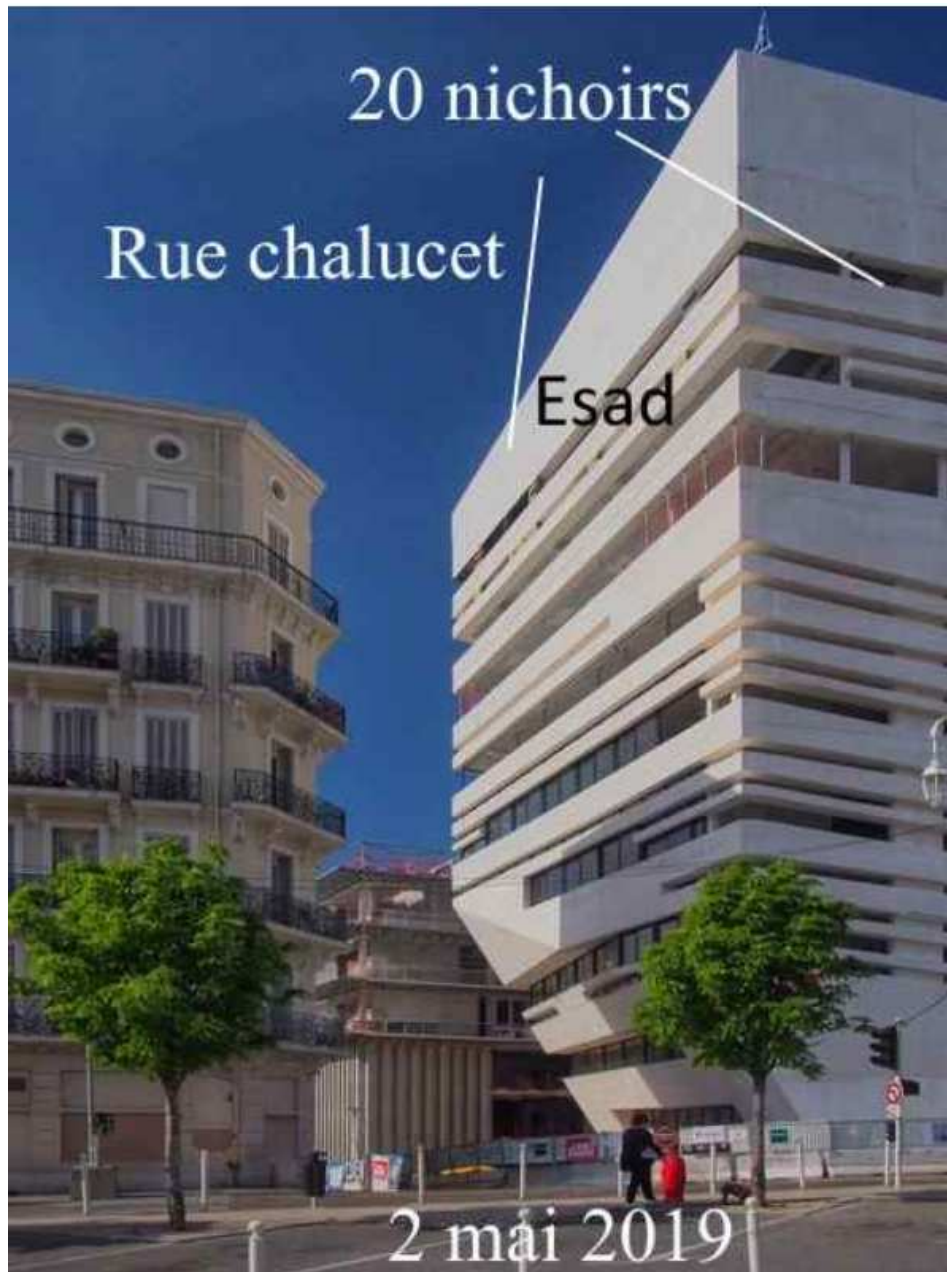
Martinets noirs



BATIMENT ALLEGRE – Neuf: 20 nichoirs intégrés







ESAD
Ecole supérieure Arts et
Design
 20 nichoirs béton de bois
 intégrés.

LA MEDIATHEQUE Réhabilitation 20 nichoirs intégrés. Mairie de Toulon





LES CHANTIERS A VENIR (entre autres) :

- **CITE MONTETY : Groupe E. Denis → 90 nichoirs**
 - **Parking Silo Zénith : Métropole TPM → 20 nichoirs**
 - **Rénovation Caserne LAMER : VAD → 20 nichoirs**
 - **CITE ADMINISTRATIVE DES LICES : Préfecture → 200 nichoirs**
- + Campagne de ravalements de façades centre ancien et St Jean du Var**

MERCI

