

Centrale photovoltaïque de Monaco

Levens- Mont Arpasse

🔊 Appel aux bénévoles

Le Mont Arpasse est aujourd'hui menacé par un projet de centrale photovoltaïque qui risque de détruire des habitats sensibles et des espèces protégées. Pour renforcer notre argumentaire juridique et défendre ce site, nous avons besoin de données précises sur la présence d'un maximum de taxons pour avoir un état initial le plus pertinent possible !

✓ Chaque observation est à saisir sur le site [faune-paca](#) et apportera des preuves tangibles contre la destruction des milieux naturels.

La liste des espèces cibles prioritaires :

- **Lézard ocellé** (individus ou indices de présence)
- **Bruant ortolan** (affiner le statut et le nombre de mâles chanteurs)
- Fauvettes méditerranéennes (pitchou, passerinette, mélanocéphale, orphée)
- Alouette lulu
- Pipit rousseline
- Pie-grièche écorcheur
- Torcol fourmilier

Période de prospection :

Avril → mi-juillet 2025

✓ Permet d'avoir un maximum de chance de contacter les différentes espèces selon leur période de nidification.

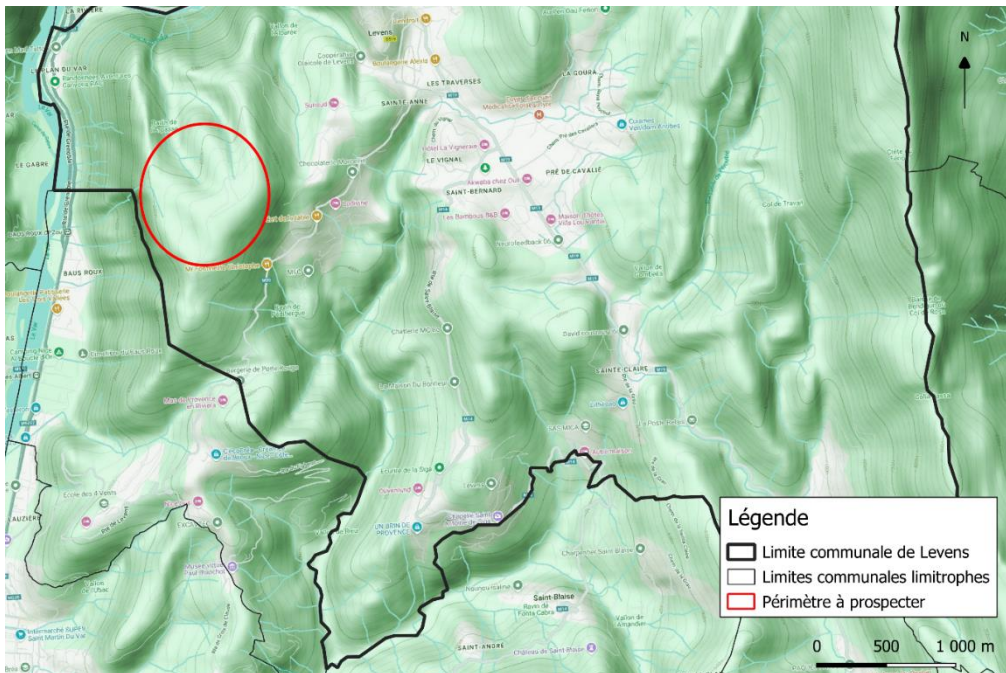
✓ Pour le Bruant ortolan : à prospecter à partir de début mai.

Conditions de prospection à privilégier :

- Vent nul
- Ciel dégagé
- Optimum de T°C entre 29 et 35°C pour la détection du lézard ocellé

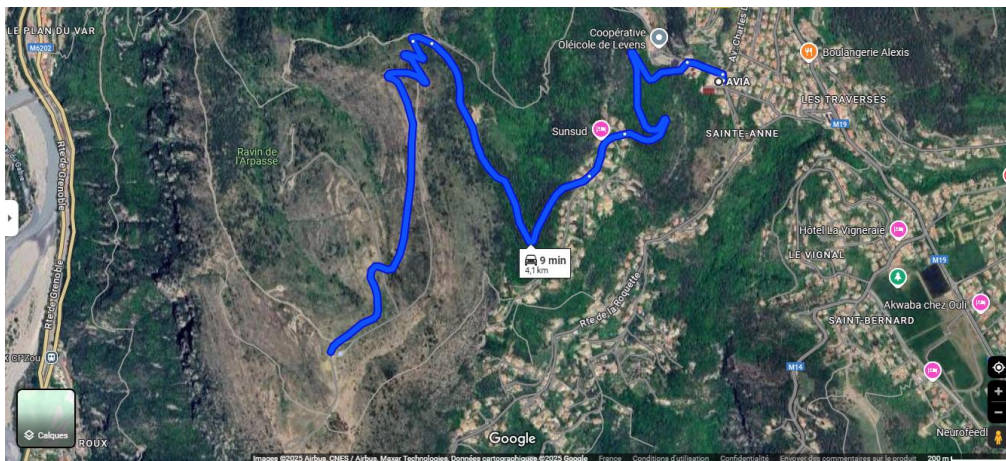
Périmètre concerné :

Titre : Périmètre de prospection sur le Mont Arpasse à Levens



Source : Google Terrain © Lilia Bichot

➔ Pour s'y rendre en voiture : 9 minutes à partir de la station essence Avia



➔ Pour s'y rendre à pied : 37 minutes à partir de la station d'épuration

