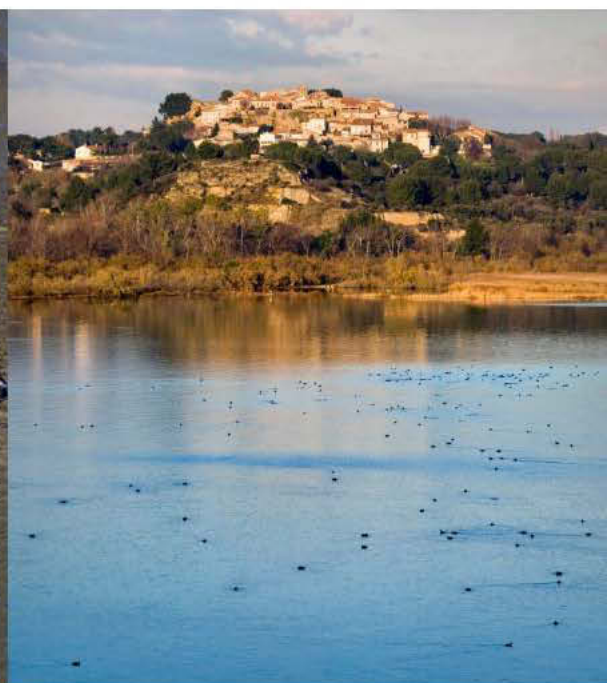




Faune-PACA Publication n° 28

Comptage Wetlands International
Bilan régional Provence-Alpes-Côte d'Azur 2013



www.faune-paca.org

Le site des naturalistes de la région PACA



Aout 2013

Comptage Wetlands International, Bilan régional Provence-Alpes-Côte d'Azur 2013

Mots clés : Oiseaux d'eau, Wetlands, Zones humides, Camargue, Anatidés.

Auteur : Amine Flitti

Citation : Flitti A. (2013). Comptage Wetlands International, bilan régional Provence-Alpes-Côte d'Azur 2013. LPO PACA/DREAL PACA, *Faune-PACA Publication n°28* : 23 pp + annexes.



Photo 1 : Plongeon imbrin © Frank Dhermain

RESUME

Depuis 1987, le service Etudes et Recherches de la LPO coordonne les comptages d'oiseaux d'eau effectués à la mi-janvier. Près de 1000 personnes émanant d'une centaine d'associations et organismes y contribuent chaque année. Ces dénombrements sont coordonnés au niveau international par le Wetlands International (anciennement BIROE) qui est basé maintenant à Wageningen aux Pays-Bas. La LPO transmet chaque année à cet organisme les données collectées sur plus de 1500 sites français. Ces 1500 sites, appelés « sites élémentaires » sont regroupés en 383 entités fonctionnelles, ou « sites fonctionnels ».

Depuis 2008, la LPO PACA coordonne les comptages en région PACA. .

En 2013, grâce à la mobilisation de chacun, quelques 235 770 oiseaux concernant 78 espèces ont pu être comptabilisés, dont 165 117 Anatidés et Foulques.

SOMMAIRE

RESUME.....	3
SOMMAIRE.....	3
1. Introduction	4
2. Matériel et méthode.....	5
3. Résultats.....	7
3.1. Bilan global.....	7
3.2. Bilan spécifique (anatidés, foulques)	14
3.3 Bilan spécifique (autres espèces).....	18
4. Remerciements	20
Annexes.....	22
Partenaires	23
La faune de la région PACA	23
Le projet www.faune-paca.org	23
Faune-PACA Publication.....	23

1. Introduction

Depuis 1987, le service Etudes et Recherches de la LPO coordonne les comptages d'oiseaux d'eau effectués à la mi-janvier. Près de 1000 personnes émanant d'une centaine d'associations et organismes y contribuent chaque année. Ces dénombrements sont coordonnés au niveau international par le Wetlands International (anciennement BIROE) qui est basé maintenant à Wageningen aux Pays-Bas. La LPO transmet chaque année à cet organisme les données collectées sur plus de 1500 sites français. Ces 1500 sites, appelés « sites élémentaires » sont regroupés en 383 entités fonctionnelles, ou « sites fonctionnels ».

Les comptages hivernaux alimentent la base de données nationale gérée par la LPO qui se charge de valoriser ces dénombrements en réalisant les synthèses diffusées sur le réseau des participants, en publiant les résultats et en contribuant aux inventaires internationaux.

La coordination des dénombrements hivernaux a débuté en France en 1967. Seuls les anatidés et les foulques étaient alors dénombrés. Au jour d'aujourd'hui, tous les oiseaux d'eau sont concernés, soit plus de 150 espèces, dont 80 d'entre elles sont correctement couvertes, comprenant les limicoles, les grèbes, les cormorans, les Ardéidés, les Laridés, etc.

Les synthèses annuelles réalisées par la LPO (anatidés et foulques) et l'Université de Rennes (Limicoles côtiers) mettent en évidence l'importance internationale de bon nombre de sites français pour l'hivernage des espèces dont les populations occupent les zones biogéographiques couvertes par la voie de migration Est Atlantique (« East-Atlantic flyway »). Cette voie de migration va de l'arctique sibérien à l'Afrique tropicale.

Au moins 25 sites français atteignent ou dépassent les seuils numériques définis par la

convention de Ramsar qui qualifient l'importance internationale des zones humides (les effectifs dénombrés d'au moins une espèce y atteignent ou dépassent 1 % de la population biogéographique estimée). Par ailleurs, près de 35 sites français hébergent plus de 20 000 oiseaux d'eau chaque année, ce qui leur confère également une importance internationale.

L'exploitation des données de comptages a permis d'évaluer l'importance des sites et de les classer comme ZICO « zones humides », justifiant leur désignation au titre de la Directive Oiseaux ou de la Convention de Ramsar. A ce jour, 19 zones humides majeures de France métropolitaine ont été désignées en sites « Ramsar ».

L'analyse des données collectées sur le long terme a également permis d'estimer les tailles des populations qui hivernent en France et d'évaluer leurs tendances, autant d'informations indispensables à l'évaluation du statut des espèces. Au niveau international, ces données permettent d'évaluer les tailles des populations biogéographiques et les seuils d'importance internationale pour chaque espèce.

La LPO a réalisé une analyse en partenariat avec l'Institut français de l'environnement afin d'évaluer l'importance du réseau des zones humides de France métropolitaine pour l'accueil des oiseaux d'eau en hiver. Cette étude met en évidence que les effectifs de la plupart des espèces suivies se concentrent dans des espaces relativement réduits qui bénéficient de mesures de protection réglementaire.

2. Matériel et méthode

Organisation du comptage

En décembre, la coordination régionale pilotée par la LPO PACA reçoit les instructions de la LPO Nationale, fixant ainsi la date du comptage. Ensuite des coordinateurs locaux se chargent d'organiser le comptage à leur échelle (le plus souvent départementale). Une fiche de synthèse (voir annexe) est retournée par site fonctionnel au coordinateur régional qui lui-même renvoie l'ensemble des résultats à la LPO Nationale via un module de saisie informatique.

En 2013, voici la liste des sites comptés :

Alpes de Haute-Provence (coordination LPO PACA)

- Autres sites - 04
- Barrage de Gréoux les Bains
- Curbans-La Saulce
- Lac de Retenue de Château-Arnoux
- Lac de retenue de Sisteron

Hautes-Alpes (coordination LPO PACA)

- Autres sites - 05
- Espinasses
- Lac de Serre-Ponçon
- Lazer
- Pelleautier
- Plan d'eau de Serres

Alpes-Maritimes (coordination LPO PACA)

- Autres sites - 06
- Cap d'Antibes
- Embouchure du Var
- Etang de Fontmerle
- Etang du Broc
- Fleuve Var-Esteron
- Littoral des Alpes-Maritimes

- Parc départemental de Vaugrenier

Bouches-du-Rhône (coordination LPO PACA)

- Autres sites - 13
- Autres sites de Crau
- Barrage de Cadarache
- Camargue
- Complexe de l'étang de Berre
- Grand Plan du Bourg, dont Complexe du Vigueirat
- Salins d'Aigues-Mortes et de Giraud

Pour la Camargue, une organisation spécifique est mise en place, mixant comptage aérien et comptage au sol.

Var (coordination LPO PACA)

- Autres sites - 83
- Salins des Pesquiers, Estagnets et Vieux Salins.
- Base aéronavale d'Hyères

Vaucluse (coordination CROP/LPO PACA)

- Autres sites - 84
- Barrage de Mallemort (84 et 13)
- Basse vallée de la Durance



Figure 1 : Carte de localisation des principaux sites comptés.

Code	Nom du site	Code	Nom du site
400	Autres sites - 04 (Alpes de Haute-Provence)	1300	Autres sites - 13 (Bouches-du-Rhône)
403	Lac de Retenue de Château-Arnoux	1301	Grand Plan du Bourg, dont Complexe du Vigueirat
405	Lac de retenue de Sisteron	1302	Autres sites de Crau
407	Barrage de Gréoux les Bains	1303	Salins de Giraud & d'Aigues-Mortes
500	Autres sites - 05 (Hautes-Alpes)	1370	Complexe de l'étang de Berre
501	Lac de Serre-Ponçon	1371	Barrage de Cadarache
504	Curbans-La Saulce	1399	Camargue
505	Plan d'eau de Serres	8300	Autres sites - 83 (Var)
600	Autres sites - 06 (Alpes-Maritimes)	8301	Base aéronavale d'Hyères
601	Etang de Fontmerle	8310	Salins des Pesquiers, Estagnets et Vieux Salins.
602	Parc départemental de Vaugrenier	8400	Autres sites - 84 (Vaucluse)
603	Embouchure du Var	8401	Basse vallée de la Durance
604	Littoral des Alpes-Maritimes	8444	Barrage de Mallemort (84 et 13)
605	Etang du Broc		
606	Fleuve Var-Estéron		
607	Cap d'Antibes		

Tableau 1 : liste des sites fonctionnels recensés

3. Résultats

3.1. Bilan global

En 2013, grâce à la mobilisation de chacun, quelques 235 770 oiseaux concernant 78 espèces ont pu être comptabilisés, dont 165 117 Anatidés et Foulques. Il s'agit d'un effectif en nette baisse par rapport à 2012 (mais non représentatif du fait de la prise en compte des effectifs de décembre 2011 et non de janvier 2012 pour la Camargue) et comparable à celui de 2011.

La Camargue accueille bien sur l'essentiel des effectifs, suivi par l'étang de Berre, les marais du Vigueirat et les salines de Camargue. Seuls les deux premiers sites atteignent le critère Ramsar « + 20 000 oiseaux d'eau ».

Barrage de Mallemort (84 et 13)	174	0,07
Lac de retenue de Sisteron	172	0,07
Fleuve Var-Estéron	131	0,06
Barrage de Gréoux les Bains	124	0,05
Etang de Fontmerle	85	0,04
Plan d'eau de Serres	70	0,03
Parc départemental de Vaugrenier	64	0,03
Autres sites - 05 (Hautes-Alpes)	48	0,02
Autres sites - 06 (Alpes-Maritimes)	13	0,01
Etang du Broc	10	0,00
Total général	235770	100

Tableau 2 : Effectif par site fonctionnel

Site fonctionnel	Effectif	%
Camargue	149489	63,40
Complexe de l'étang de Berre	20791	8,82
Grand Plan du Bourg, dont Complexe du Vigueirat	19724	8,37
Salins de Giraud & d'Aigues-Mortes	16770	7,11
Autres sites - 84 (Vaucluse)	3900	1,65
Salins des Pesquiers, Estagnets et Vieux Salins.	3449	1,46
Barrage de Cadarache	3395	1,44
Autres sites - 04 (Alpes de Haute- Provence)	3260	1,38
Autres sites - 83 (Var)	3238	1,37
Littoral des Alpes-Maritimes	3123	1,32
Autres sites - 13 (Bouches-du-Rhône)	1474	0,63
Autres sites de Crau	1469	0,62
Lac de Retenue de Château-Arnoux	1305	0,55
Basse vallée de la Durance	1182	0,50
Base aéronavale d'Hyères	747	0,32
Curban-La Saulce	623	0,26
Embouchure du Var	331	0,14
Lac de Serre-Ponçon	305	0,13
Cap d'Antibes	304	0,13

Espèces	Départements						Total effectif
	04	05	06	13	83	84	
Aigrette garzette			1	226	83	30	340
Avocette élégante				349			349
Barge rousse				2	1		3
Bécasseau minute				128	98		226
Bécasseau sanderling				72			72
Bécasseau variable				7158	320		7478
Bécassine des marais	8	4		81	18	6	117
Bruant des roseaux	1		1	37	51	62	152
Busard des roseaux				4	9		13
Busard Saint-Martin					5		5
Butor étoilé				4			4
Canard chipeau	8	2		15177	79	8	15274
Canard colvert	1503	169	411	46940	528	2352	51903
Canard indéterminé				6900			6900
Canard mandarin	1		1				2
Canard pilet	1			1312			1313
Canard siffleur	4			11214	258		11476
Canard souchet				8010	80	4	8094
Chevalier aboyeur					3		3
Chevalier arlequin				23			23
Chevalier culblanc				11	15	6	32
Chevalier gambette				116	1		117
Chevalier guignette			3	14	11	3	31
Cigogne blanche				76			76
Cormoran huppé					1		1
Courlis cendré				366	25		391
Cygne de Bewick				148			148
Cygne noir	2			8	1		11
Cygne tuberculé	14	2	4	1964	12	81	2077
Eider à duvet				33			33
Erismature rousse				1			1
Flamant rose				19673	786		20459
Fou de Bassan					2		2
Foulque macroule	258	206	12	31823	246	161	32706
Fuligule milouin	174	14	3	3549	50	125	3915
Fuligule morillon	99	33		174		8	314
Fuligule nyroca					1		1
Garde-boeufs				65	413	18	496
Goéland brun	5			10			15
Goéland cendré				59		3	62
Goéland leucophée	1574	353	701	4411	1375	257	8671
Goéland railleur				6			6
Grand Cormoran	241	46	374	4722	683	962	7028

Espèces	Départements						Total effectif
	04	05	06	13	83	84	
Grand Gravelot				12	8		20
Grande Aigrette	9	1		118	22	58	208
Gravelot à collier interrompu				80	57		137
Grèbe à cou noir				6548	6		6554
Grèbe castagneux	149	125	14	179	78	27	572
Grèbe huppé	195	69	6	989	96	127	1482
Grue cendrée				482			482
Harle bièvre				5	1		6
Harle huppé				26	7		33
Héron cendré	20	10	37	225	93	102	487
Héron garde-boeufs			41				41
Limicoles sp.				1366			1366
Macreuse brune	2						2
Martin-pêcheur	1		3	9	13	14	40
Mouette mélanocéphale			23	391	161		575
Mouette rieuse	152		2174	6855	667	685	10533
Nette rousse				3387	2		3389
Oie cendrée				4800			4800
Oie rieuse				1			1
Petit Gravelot				2			2
Plongeon arctique				4	3		7
Plongeon imbrin			1				1
Pluvier argenté				544			544
Pluvier doré				254			254
Poule d'eau	22		80	70	59	125	356
Puffin de Yelkouan			12				12
Râle d'eau	4		6	11	6	6	33
Rémiz penduline				1	2		3
Sarcelle d'été				1			1
Sarcelle d'hiver	351	12	12	19788	512	26	20701
Spatule blanche				28			28
Sterne caugek			139	38	35		212
Tadorne de Belon	3			1765	248		2016
Tournepierre à collier			2				2
Vanneau huppé	60			267	203		530
Total général	4861	1046	4061	213112	7434	5256	235770

Tableau 3 : Synthèse par département

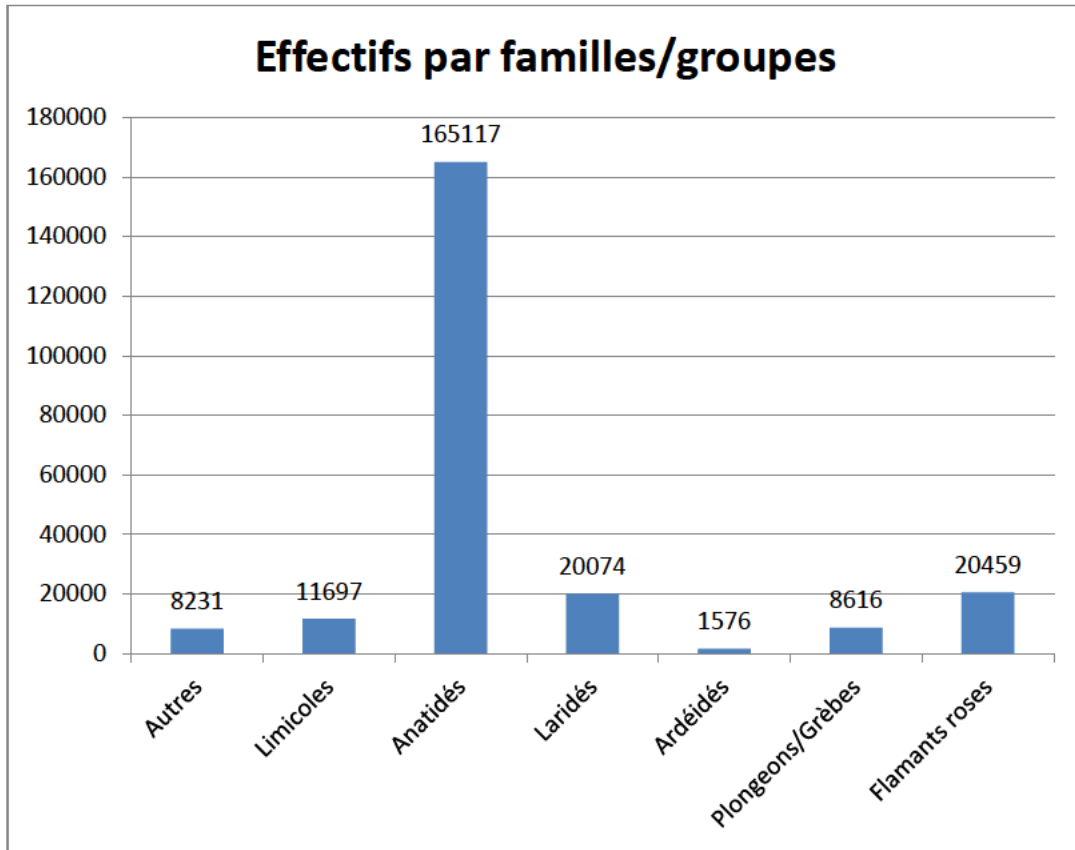


Figure 2 : Nombre d'individus par famille ou groupe d'espèces.

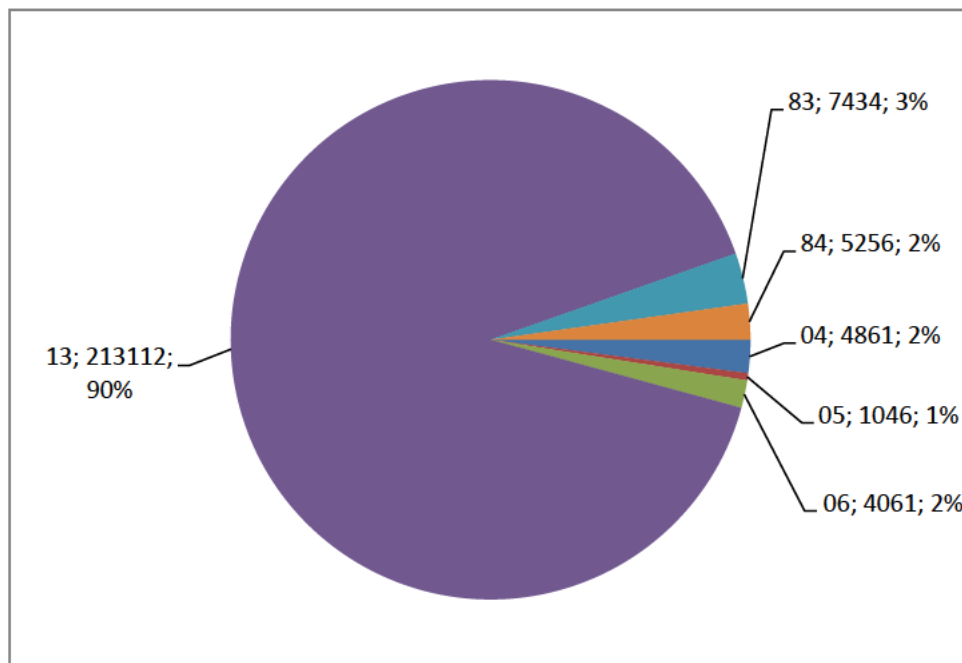


Figure 3 : Répartition du nombre d'individus par département (département ; effectif ; pourcentage).

Espèce	2004	2005	2006	2007	2008	2009	2010	2011	2012	2013
Aigrette garzette	1139	804	579	593	266	512	700	618	764	340
Avocette élégante	1102	1891	3800	2170	4030	1849	2328	2077	484	349
Balbuzard pêcheur						1			1	
Barge à queue noire				50				2		
Barge rousse							13		16	3
Bécasseau cocorli	1									
Bécasseau maubèche							59		47	
Bécasseau minute	2044	536	1874	572	1178	1192	1168	330	1265	226
Bécasseau sanderling		7	4	3	92	64	85	33	49	72
Bécasseau sp.	150		5			520	170			
Bécasseau variable	1983	1898	2808	4121	6949	8334	4950	1463	6834	7478
Bécassine des marais	142	86	101	38	42	139	127	444	125	117
Bécassine sourde	1		1		1				3	
Bergeronnette des ruisseaux							32	20	88	
Bernache du Canada					2			9		
Bernache nonnette							24	1		
Bihoreau gris			1							1
Bouscarle de Cetti							52		42	
Bruant des roseaux						2	124		173	152
Busard des roseaux	27	8	41	23	25	26	20	15	44	13
Busard Saint-Martin			8	4	3	4			7	5
Butor étoilé	4	4	3		11	4	2	3	4	4
Canard carolin		1		2		4		1		
Canard chipeau	7048	15996	13625	19436	29275	21798	14866	13034	19252	15274
Canard colvert	39564	65860	40305	64643	50013	40521	43442	49456	53090	51903
Canard de Chiloé								2		
Canard des Bahamas								1		
Canard indéterminé		2402	2400	2955	4450	7600	5800	3760	11925	6900
Canard mandarin	2	1				5	2		2	2
Canard pilet	6102	764	3038	1733	1385	727	2412	1416	504	1313
Canard siffleur	6630	15424	16025	16113	12073	15088	5769	8903	8301	11476
Canard souchet	19972	14990	10671	14097	13608	8692	11020	4383	13050	8094
Chevalier aboyeur	1				1	1	1		4	3
Chevalier arlequin	8	1	7	194	79	16	14	64		23
Chevalier combattant					9					
Chevalier culblanc	9	10	3	5	5	13	11	61	43	32
Chevalier gambette	6	104	50	103	206	98	99	154	392	117
Chevalier guignette	16	15	13	29	26	35	44	34	61	31
Cigogne blanche	5	16	10	42	94	62	296	57	49	76
Cigogne noire								3	1	
Cinle plongeur	5	3	8	9	6	5	16	25	24	
Cormoran huppé				2			11		2	1
Courlis cendré	30	89	334	224	385	302	282	242	280	391
Cygne de Bewick	56	95	101	49	165	187	131	230	149	148
Cygne noir	1	1	1	1			2	5	7	11
Cygne tuberculé	633	1006	1163	1257	1378	1668	2061	1259	1757	2077
Echasse blanche					1					
Eider à duvet	28	35	87	45	36	38	19	17	54	33
Erismature rousse									1	1
Flamant du Chili		2		1		1				

Espèce	2004	2005	2006	2007	2008	2009	2010	2011	2012	2013
Flamant rose	10127	17259	13243	11986	20244	22421	24186	13452	15561	20459
Fou de Bassan	1	1		7		1	16	2	2	2
Foulque macroule	36301	48841	45740	42948	35402	30597	24020	31809	53375	32706
Fuligule milouin	14279	10317	11936	11046	9733	6802	11808	7843	9185	3915
Fuligule milouinan			2			1	2		1	
Fuligule morillon	4276	3319	2577	1059	1009	711	629	1317	667	314
Fuligule nyroca		1	1		2		4		5	1
Garrot à oeil d'or		1	10	1				6		
Goéland argenté		1				2			1	
Goéland brun	6	13	2	5	8	13	42	9	10	15
Goéland cendré	3	16	2		5	3	131	11	5	62
Goéland leucophaée	10581	10964	11736	7887	7823	9210	13299	11045	12013	8671
Goéland marin						1				
Goéland pontique					1				1	
Goéland railleur	3		46	9	13		50		28	6
Grand Cormoran	3847	6471	3403	2604	2924	5700	3955	5528	5741	7028
Grand Gravelot	32	61	13	92	38	144	44	6	22	20
Grande Aigrette	309	368	191	122	196	254	319	693	324	208
Gravelot à collier interrompu	409	125	122	337	216	176	203	200	289	137
Grèbe à cou noir	1733	7820	5785	8403	8374	6258	3323	4551	6621	6554
Grèbe castagneux	299	62	231	257	281	406	589	666	647	572
Grèbe esclavon	1	1	3					4	3	
Grèbe huppé	1777	5457	2122	938	3540	2033	1457	2217	4537	1482
Grèbe jougris	2		2	1	3		2	1		
Grue cendrée				16		828	2327	3554	183	482
Harelde boréale					3					
Harle bièvre	3					1		13	4	6
Harle huppé	128	51	76	65	104	37	117	84	152	33
Héron cendré	780	437	524	394	386	537	541	566	687	487
Héron garde-boeufs	666	15	396	903	530	273	142	77	1093	537
Héron vert				1		1				
Huîtrier pie			24		26	19	12	1		
Ibis falcinelle				6	31			25	15	
Ibis sacré						15			7	
Limicoles sp.		200		2950		520		2190		1366
Macreuse brune	2	4	24	16	102	8	6	3	4	2
Macreuse noire	157		1		4	92	8			
Martin-pêcheur	18	14	25	25	27	24	46	27	60	40
Mouette mélanocéphale	135	393	33	48	133	1102	1901	1986	446	575
Mouette pygmée	4		1	2			1		1	
Mouette rieuse	6953	17714	8307	6129	13446	17824	10516	14965	13566	10533
Nette rousse	3444	2514	4481	4019	2861	3794	3093	3149	2182	3389
Oedicnème criard				25		4				
Oie à tête barrée							1	2	1	
Oie cendrée	1735	2020	2961	2536	3370	4735	4000	5643	4700	4800
Oie des moissons					1			5	2	
Oie rieuse					1			10	2	1
Ouette d'Egypte							3			
Pélican blanc	1	1								
Petit Gravelot		2		1		1				2

Espèce	2004	2005	2006	2007	2008	2009	2010	2011	2012	2013
Pingouin torda	2	6	15	8		1	1			
Plongeon arctique	5	4		2	1	3	20	19	5	7
Plongeon catmarin	4	3	1		2	4	1	1	3	
Plongeon imbrin					1	3	2		1	1
Pluvier argenté	96	166	272	425	498	423	280	698	656	544
Pluvier doré	27	12	87	42	806	290	710	643	392	254
Poule d'eau	151	251	138	249	178	296	403	223	539	356
Puffin de Yelkouan				6		2		136	8	12
Puffin des Baléares		6								
Râle d'eau	15	4	4	14	4	23	56	38	58	33
Rémiz penduline	2								16	3
Sarcelle d'été										1
Sarcelle d'hiver	21216	30071	25911	36092	41297	39109	55589	30877	56761	20701
Spatule blanche	37	27	28	25	51	50	51		131	28
Sterne caugek	130	161	99	119	174	110	142	160	162	212
Tadorne casarca						3			1	
Tadorne de Belon	1115	1370	1873	1436	2134	3142	2670	1730	3921	2016
Talève sultane	1					1			1	
Tournepièrre à collier		7	16	1	7		1	1	6	2
Vanneau huppé	4200	2615	923	4091	3779	1000	830	2733	824	530
Total général	211722	291217	240462	275887	285572	268523	263704	237041	314523	235770

Tableau 4 : Tableau récapitulatif des effectifs recensés au cours des 10 dernières années (en gras l'effectif maximal de la décennie).

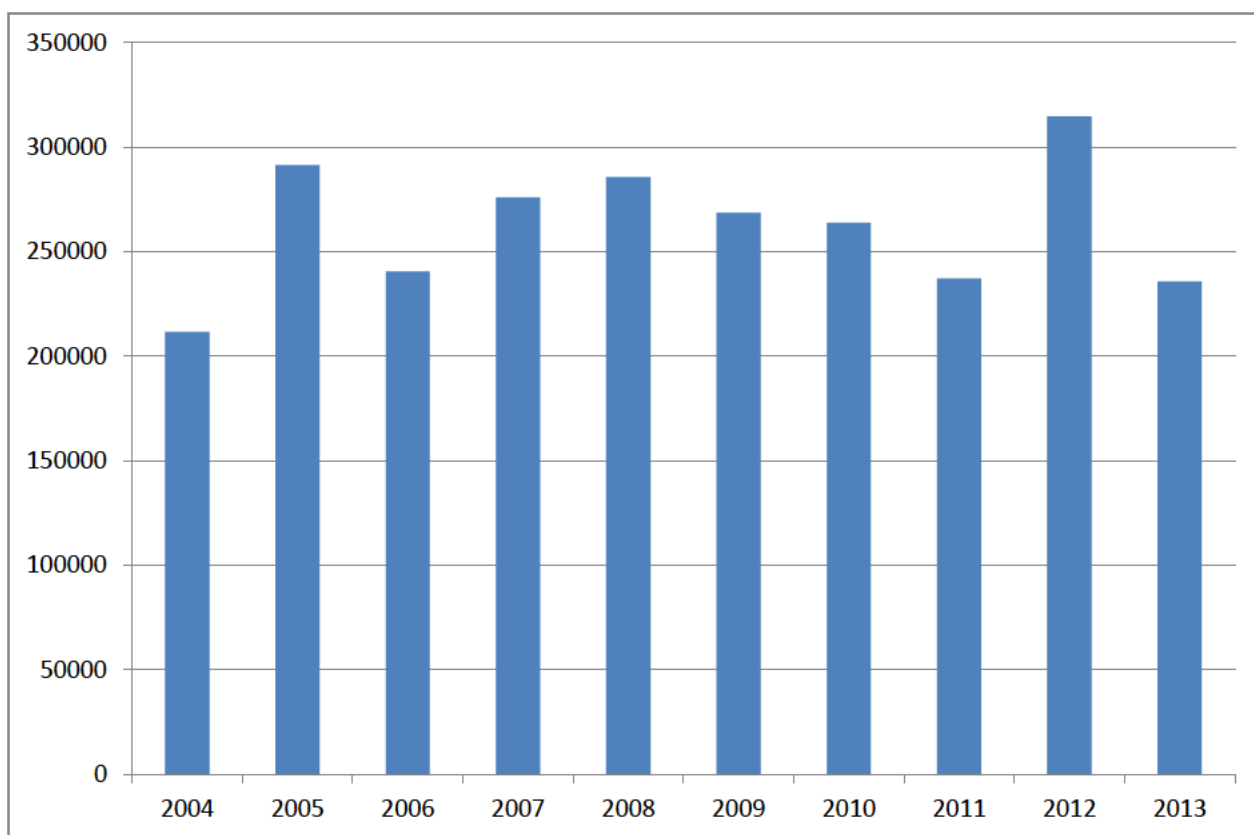


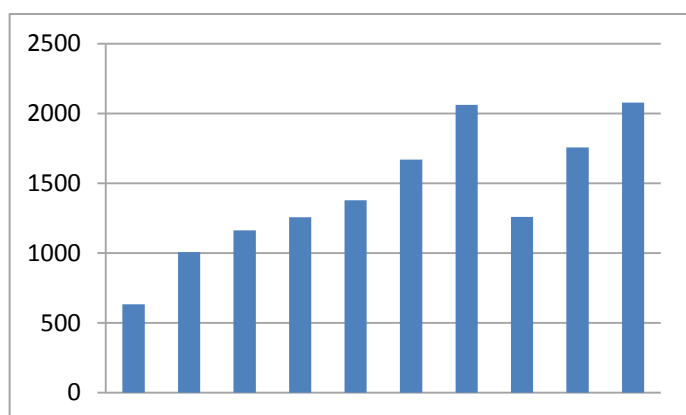
Figure 4 : graphique récapitulatif des effectifs recensés au cours des 10 dernières années

3.2. Bilan spécifique (anatidés, foulques)

Pour chaque espèce, sont donnés le total compté en 2013 et les « effectifs régionaux moyens comptés » (ERMC). Les ERMC représentent la moyenne des effectifs annuels comptés dans la région pour la décennie 2004-2013.

Cygne tuberculé (*Cygnus olor*)

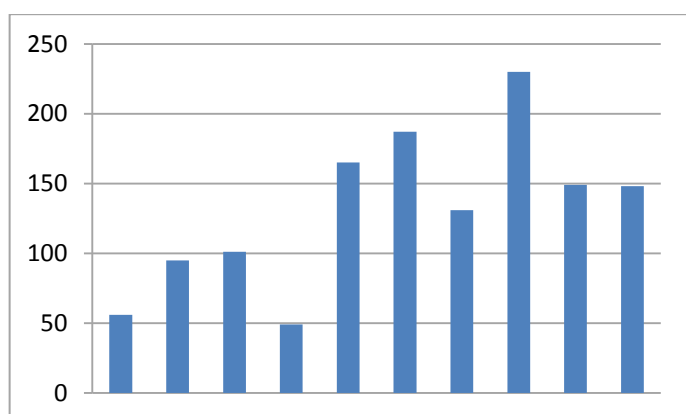
ERMC 2004-2013 : 1 426 2013 : 2 077



L'espèce poursuit sa progression numérique, malgré une chute en 2011.

Cygne de Bewick (*Cygnus bewickii*)

ERMC 2004-2013 : 131 2013 : 148

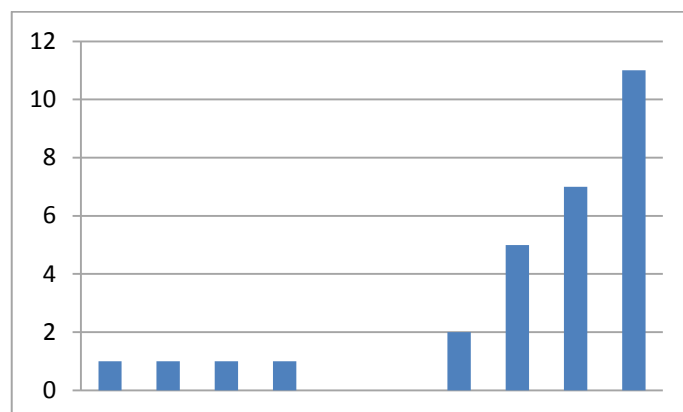


Depuis 2008, les effectifs ont connu une progression, oscillant autour de 150 individus. Seule la Camargue accueille l'espèce.

Cygne noir (*Cygnus atratus*)

ERMC 2004-2013 : 3

2013 : 11

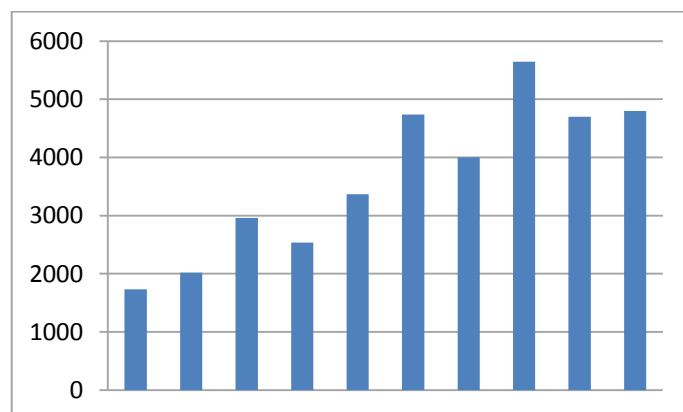


D'apparition récente, le cygne noir progresse, 2013 constituant un effectif record. Il s'explique en particulier par l'introduction de l'espèce à St Martin de Crau, un couple y produisant régulièrement des jeunes à l'envol.

Oie cendrée (*Anser anser*)

ERMC 2004-2013 : 3 650

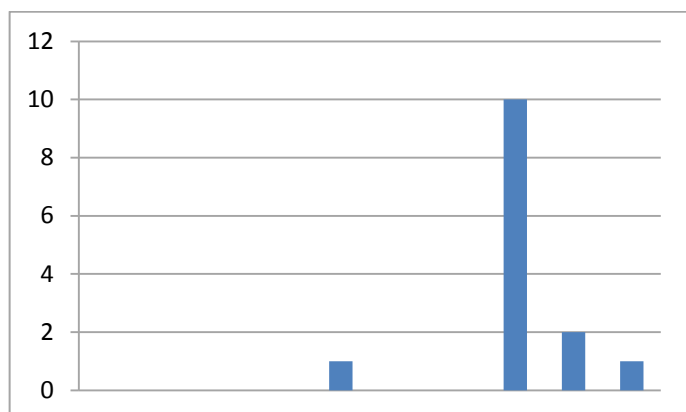
2013 : 4 800



Après une progression forte, les effectifs de l'espèce semblent marquer une pause.

Oie rieuse (*Anser albifrons*)

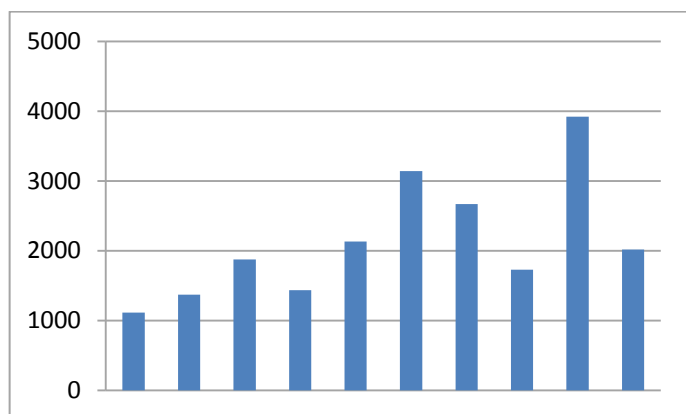
ERMC 2004-2013 : 1 2013 : 1



L'Oie rieuse confirme son statut de rareté en PACA.

Tadorne de Belon (*Tadorna tadorna*)

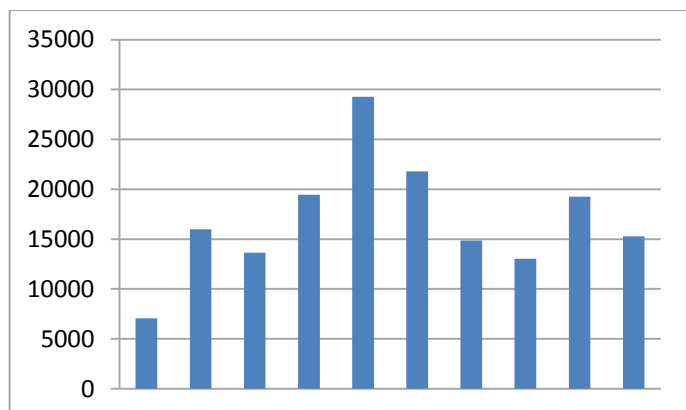
ERMC 2004-2013 : 2 016 2013 : 2 141



L'effectif 2013 se situe dans la moyenne et se réparti sur les différents salins de la région.

Canard chipeau (*Anas strepera*)

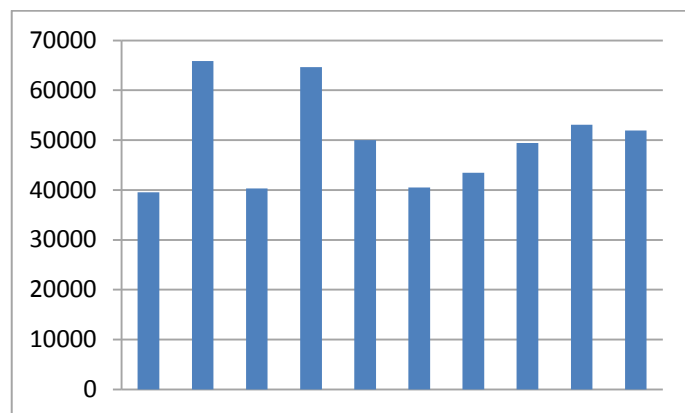
ERMC 2004-2013 : 16 960 2013 : 15 274



La Camargue abrite l'essentiel des effectifs qui sont globalement stables.

Canard colvert (*Anas platyrhynchos*)

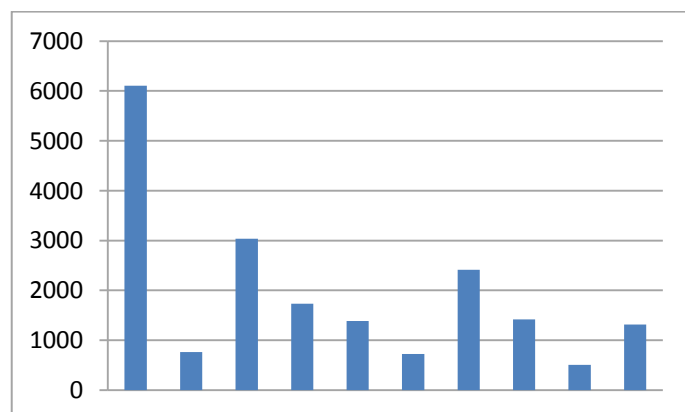
ERMC 2004-2013 : 49 880 2013 : 51 903



De loin le canard le plus abondant, 90% de l'effectif se tient en Camargue.

Canard pilet (*Anas acuta*)

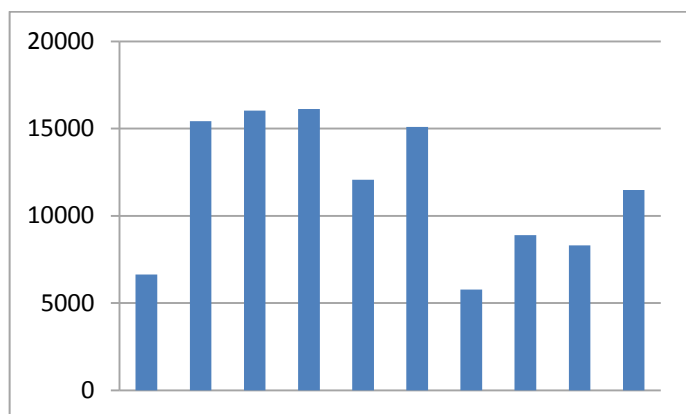
ERMC 2004-2013 : 1 939 2013 : 1 313



Présent uniquement en Camargue, les effectifs sont assez faibles, fluctuant autour de 1 000 individus sauf aléas climatique.

Canard siffleur (*Anas penelope*)

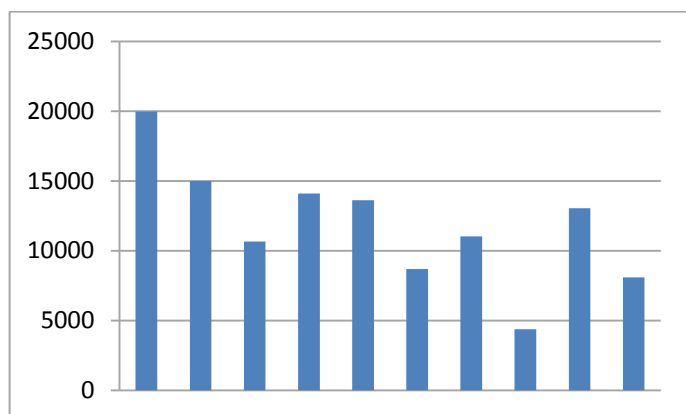
ERMC 2004-2013 : 11 580 2013 : 11 476



Uniquement présent en Camargue, l'effectif 2013 se situe dans la moyenne.

Canard souchet (*Anas clypeata*)

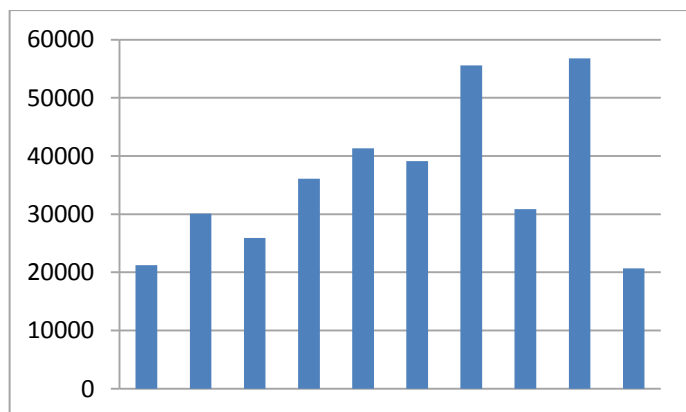
ERMC 2004-2013 : 11 858 2013 : 8 094



Effectif un peu en dessous de la moyenne, la Camargue reste le principal site d'accueil.

Sarcelle d'hiver (*Anas crecca*)

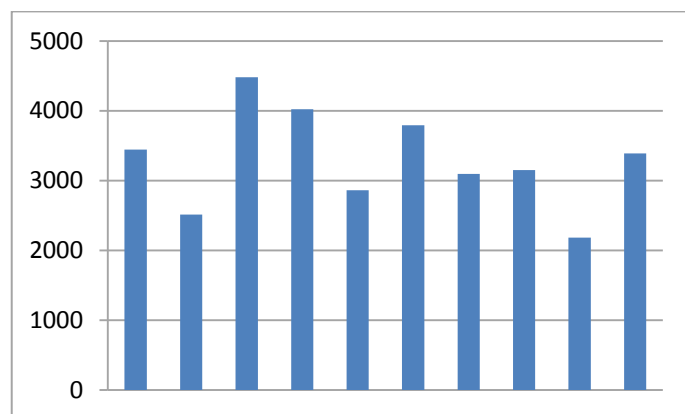
ERMC 2004-2013 : 20 701 2013 : 35 762



La Camargue accueille la quasi-totalité des hivernants, avec une année 2013 particulièrement mauvaise (plus faible effectif de la décennie).

Nette rousse (*Netta rufina*)

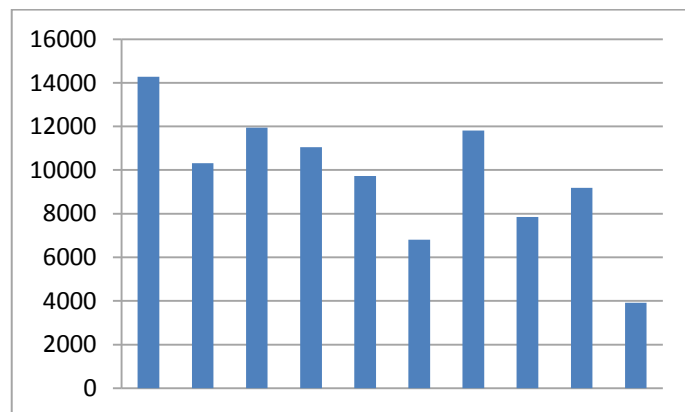
ERMC 2004-2013 : 3 293 2013 : 3 389



L'année 2013 se situe dans la moyenne, la Camargue hébergeant l'essentiel des hivernants.

Fuligule milouin (*Aythya ferina*)

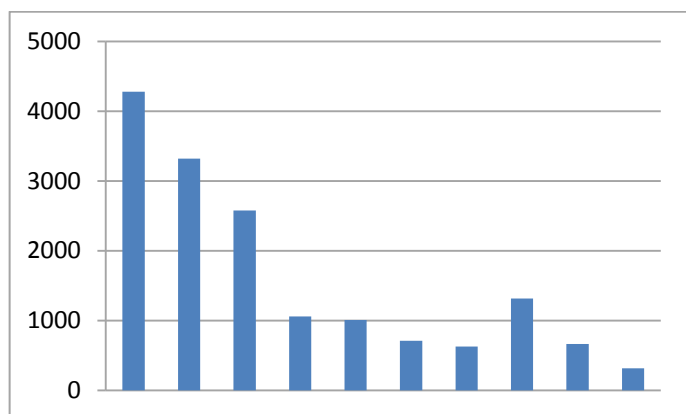
ERMC 2004-2013 : 9 686 2013 : 3 915



L'effectif 2013 est très faible, et s'inscrit dans une tendance négative.

Fuligule morillon (*Aythya fuligula*)

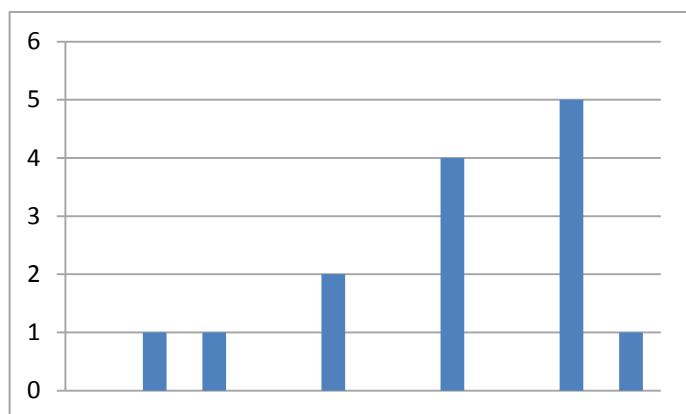
ERMC 2004-2013 : 1 588 2013 : 314



La situation devient alarmante, les effectifs ont baissé d'un facteur 10 en 10 ans !

Fuligule nyroca (*Aythya nyroca*)

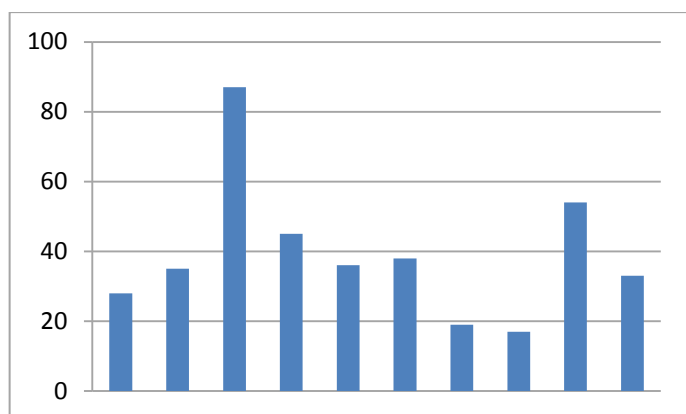
ERMC 2004-2013 : 1 2013 : 1



Hivernant irrégulier en petit nombre, sans tendance définie.

Eider à duvet (*Somateria mollissima*)

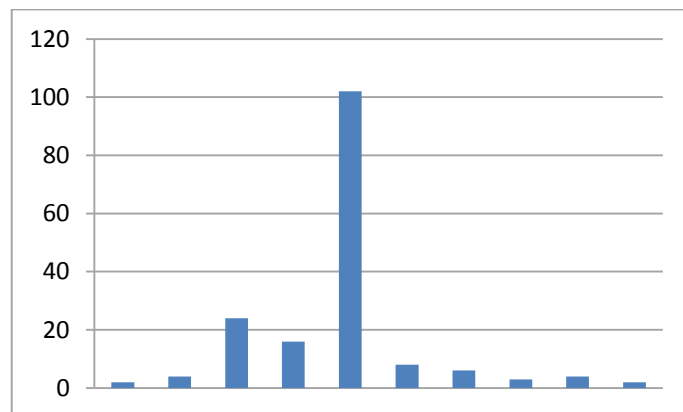
ERMC 2004-2013 : 39 2013 : 33



Le dénombrement des eiders reste délicat (sous-estimation), mais les résultats indiquent une relative stabilité des effectifs.

Macreuse brune (*Melanitta fusca*)

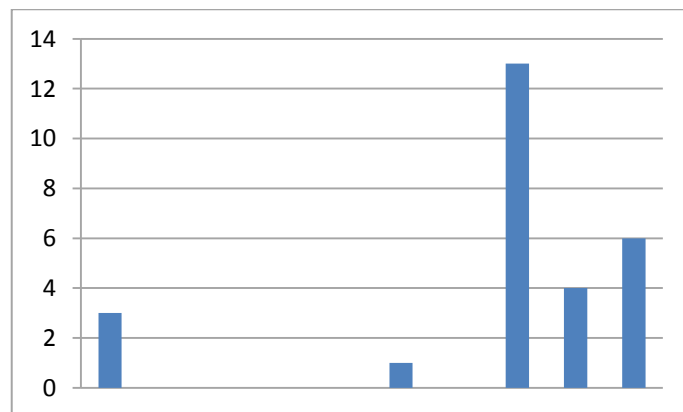
ERMC 2004-2013 : 17 2013 : 2



En dehors de l'année 2008, les effectifs sont très faibles. En l'absence de comptage dans le domaine maritime, il est probable que la majeure partie de l'effectif n'est pas détecté.

Harle bièvre (*Mergus merganser*)

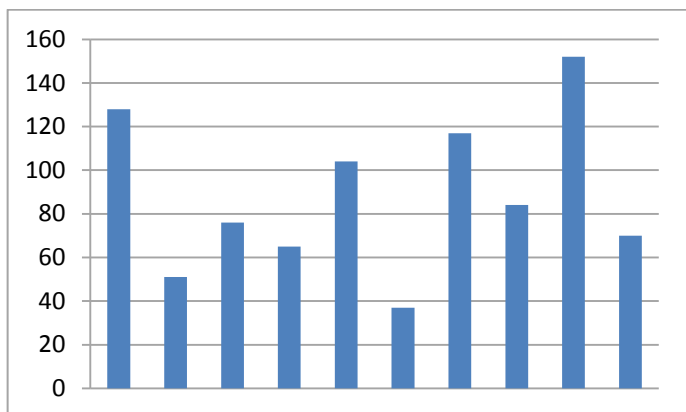
ERMC 2004-2013 : 3 2013 : 6



D'apparition aléatoire, 6 individus ont stationné sur le bassin de Caradache.

Harle huppé (*Mergus serrator*)

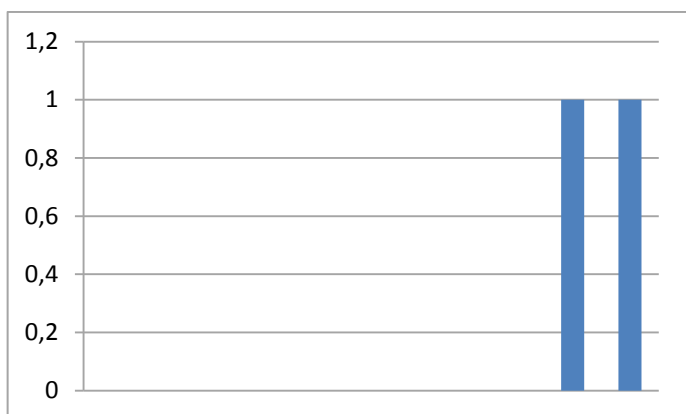
ERMC 2004-2013 : 88 2013 : 70



Année plutôt moyenne, mais le recensement de cette espèce reste délicat (sous-estimation).

Erismature rousse (*Oxyura jamaicensis*)

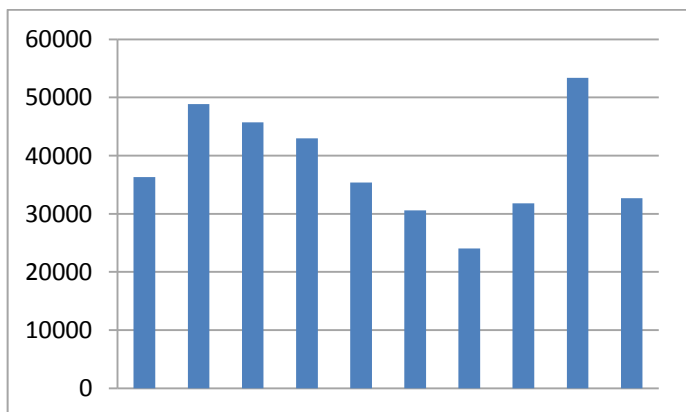
ERMC 2004-2013 : <1 2013 : 1



Cette espèce allochtone hiverne depuis 2 ans sur le Bassin de Cadarache.

Foulque macroule (*Fulica atra*)

ERMC 2004-2013 : 38 174 2013 : 32 706

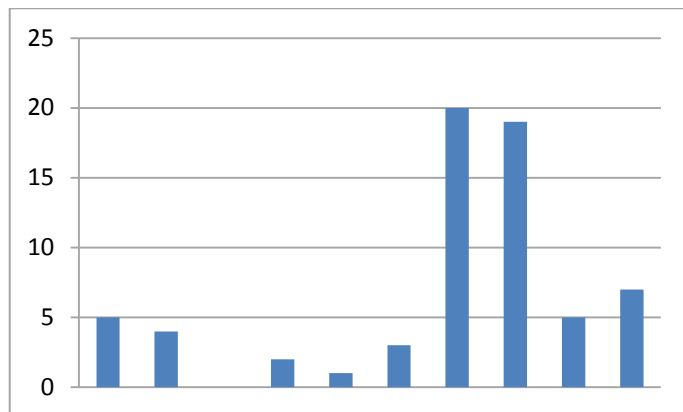


Effectif dans la moyenne, après une année 2012 exceptionnelle.

3.3 Bilan spécifique (autres espèces)

Plongeon arctique (*Gavia arctica*)

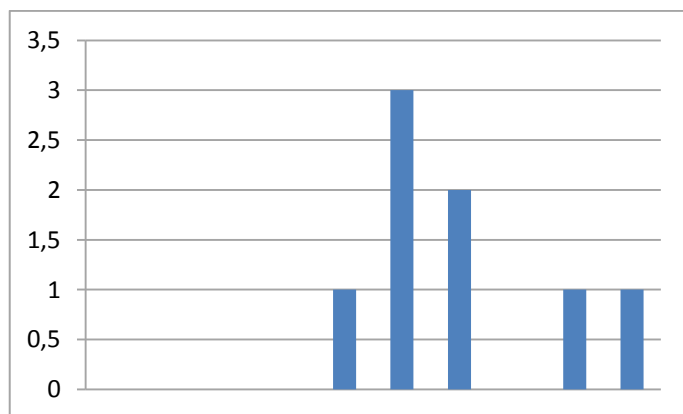
ERMC 2004-2013 : 7 2013 : 7



Espèce peu commune, dont une partie des effectifs nous échappe (le long des côtes maritimes).

Plongeon imbrin (*Gavia immer*)

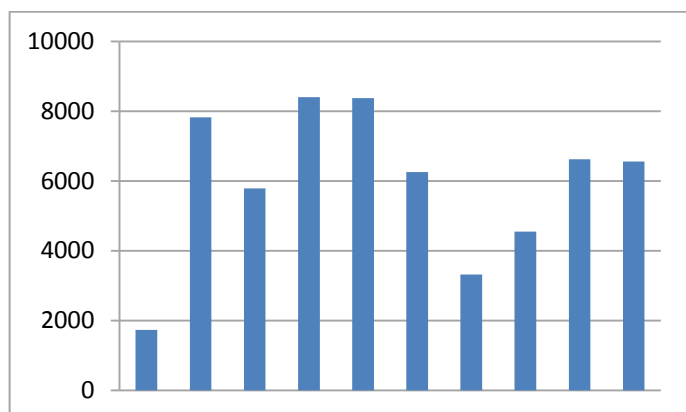
ERMC 2004-2013 : <1 2013 : 1



De présence très aléatoire, un individu à stationné sur la Côte d'Azur, constituant la 1^{ère} mention de l'espèce dans les Alpes-Maritimes.

Grèbe à cou noir (*Podiceps nigricollis*)

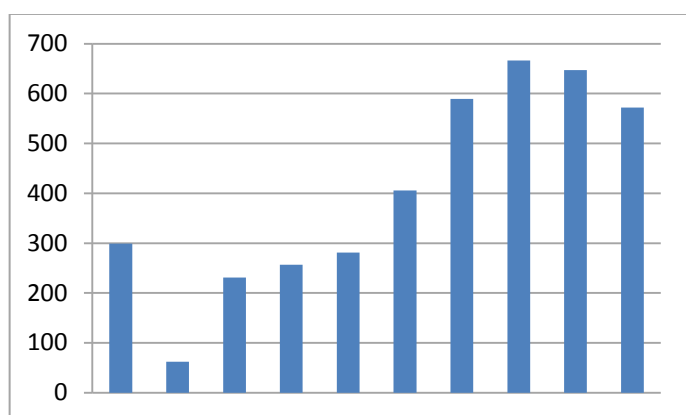
ERMC 2004-2013 : 5 942 2013 : 6 554



L'hivernage traditionnel sur l'étang de Berre se poursuit. Les conditions de comptage influent fortement les résultats des recensements, cependant, l'effectif 2013 reste dans la moyenne.

Grèbe castagneux (*Tachybaptus ruficollis*)

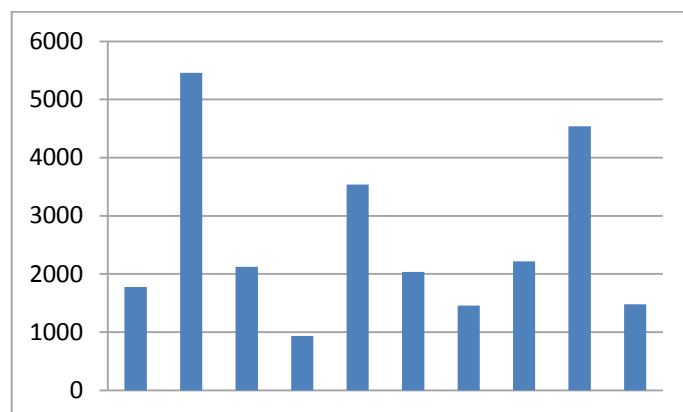
ERMC 2004-2013 : 401 2013 : 572



Depuis 4 ans l'effectif recensés dépasse les 500 individus, avec une présence marquée la long de la Durance et les divers plan d'eau intérieurs.

Grèbe huppé (*Podiceps cristatus*)

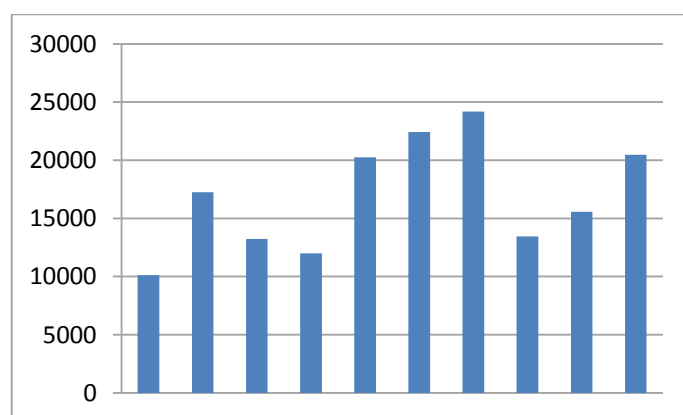
ERMC 2004-2013 : 2 556 2013 : 1 482



Les effectifs sont très fluctuants. Les conditions de comptages biaisent en grande partie les résultats.

Flamant rose (*Phoenicopterus roseus*)

ERMC 2004-2013 : 16 894 2013 : 20 459



Les effectifs fluctuent autour des 15 000 individus, l'année 2013 atteignant les 20 000 individus.

4. Remerciements

Ce comptage annuel européen ne peut se faire sans la mobilisation de plusieurs dizaines de bénévoles et plusieurs structures. En espérant n'oublier personne !

Liste des structures :

Association des Marais du Vigueirat
A Rocha
CEN PACA
CROP
La Chevêche
La Palissade
LPO PACA
ONCFS
Parc National de Port-Cros
Parc naturel régional de Camargue
Parc ornithologique du Pont de Gau
SI.BO.JAI
SNPN/RNC
Tour du Valat

Liste des observateurs :

Agnès Mansart
Alain Abba
Alain Fougeroux
Alain Tresse
Albert Delannoy
Alexandre Lautier
Aline Ellie
Amine Flitti
Amis Des Marais Du Vigueirat
André Blasco
André Renoux
André Zammit
Antoine Arnaud
Antoine Artières
Aude Pappe
Aurélie Johanet
Aurélien Audevard
Aurore et Jean-François Bach
Benjamin Kabouche
Benjamin Vollot
Blair Robinson
Cécile Lemarchand
Céline Luciano
Chantal Seguin
Charles Henri Traversier
Charles Tessier

Christian Foucqueteau
Christine Delorme
Christophe et Corinne Baudoin
Christophe Pin
Claire Philipon
Claude Falke
Claude Tardieu
Colette Pourchier
Damien Cohez
Daphné Klejnowski
Denis Huin
Edouard Rocha
Eliane Dupland
Elie Ducos
Elisabeth Maissa
Eric Barthélemy
Eve Lebegue
Evolène Rames
Franck Dupraz
François Grimal
Françoise Bircher
Frank Dhermain
Frédéric Gourc
Gabriel Caucal
Geneviève Delvoye
Geneviève Guicheteau
Georges Martin
Gérard AuTRAN
Gérard Briard
Gilles Blanc
Gilles Viricel
Grégoire Massez
Guy Guérin
Jacqueline Ernary
Jacques Bel
Jacques Lemaire
Jean Castagnet
Jean Pierre Niermont
Jean-françois Normand
Jean-Jacques Guitard
Jean-Louis Champion
Jean-Luc Jardin
Jean-Marc Chianea
Jean-Marc Paumier
Jean-Marc Rabby
Jean-Marin Desprez
Jean-Jacques Carrayat
José Salado
Josiane Déideri
Karel Straatman
Laetitia Betbeder
Laurent Bouvin
Laurent Mifsud

Letizia Fortini
Lionel Luzy
Louis-Marie Giacobbi
Luc Brun
Magali Battais
Marc Péliissié
Marcel Déidéri
Maria Bertilsson
Marie-Dominique Petiau
Marie-George Serie
Marine Le Louarn
Mathieu Péliissié
Maxime Menant
Michel Belaud
Michel Gauthier-Clerc
Nicolas Delelis
Nicolas Martinez
Nicolas Vissyrias
Odile & Paul Moutte
Olivier Hameau
Olivier Reisinger
Olivier Soldi
Pascal Gillet
Patrick Höhener
Patrick Kern
Philippe Barré
Philippe Bonnoure
Philippe Fortini
Philippe Lambert
Philippe Lambret
Philippe Lavaux
Philippe Mansart
Philippe Nawala
Pierre Adrien Reynaud
Pierre Giffon
Pierre Rigaux
Régine & Patrick Demont-Galliez
Rémi Tiné
René Coste
Renée Pennec
Robert Pelissier
Robert Weimer
Robin Mourgues
Sandrine Piorunowski
Sarah Bagnis
Stéphan Dubois
Stéphanie & Frédéric Scoffier
Sylvain Henriquet
Sylvaine et Philippe Pellegrin
Thierry Laurent
Thierry Mosca
Thierry Villete
Thiéry Louvel

Thomas Blanchon
Thomas Delattre
Thomas Galewski
Timothée Schwartz
Vincent Lemoine
William Perrin
Yves Kayser
Yves Roy
Yves Thomazeau
Yvonne Delepine

Annexes


FICHE DE RECENSEMENT DES OISEAUX D'EAU A LA MI-JANVIER 2010 France				
FICHE A RETOURNER A VOTRE COORDINATEUR NATIONAL AVANT FIN MARS Votre coordinateur régional/départemental :				LPO Paca FLITTI Amiso Bureau N°1 21, Avenue de Provence 84300 CAVAILLON
NOM DE L'OBSERVATEUR :				
ADRESSE :				
NOM DU SITE : Complexe de l'étang de Berre			DATE : /01/2010	
DEPARTEMENT :		CODE DU SITE (ne pas remplir) : 1370 243300505		
Le milieu a-t-il déjà subi des modifications importantes depuis le dernier comptage ? OUI NON		Menaces pesant sur le site 0. Inconnu 2. Menacé 1. Non Menacé 3. Très menacé		
Etat de l'eau 1. Normal 2. Site asséché 3. Site gelé	Type de dénombrement 1. Terrestre 2. Aérien 3. Bateau	Décompte 1. Total 2. Partiel	Conditions de dénombrements 1. Bonnes 2. Médiocres a. Brouillard 3. Mauvaises b. Pluie c. Vent d. Turbulences (évaporation) e. Dérangement	
PLONGEONS Dénombrés : OUI - NON GAVIM : Plongeon imbrin GAVAR : Plongeon arctique GAVST : Plongeon catmarin GAVIA : Plongeon indéterminé				
GREBES Dénombrés : OUI - NON TACRU : Grèbe castagneux PODGR : Grèbe jougris PODCR : Grèbe huppé PODAU : Grèbe esclavon PODNI : Grèbe à cou noir GREBE : Grèbe indéterminé				
CORMORANS Dénombrés : OUI - NON PHACA : Grand Cormoran PHAAR : Cormoran huppé PHALA : Cormoran indéterminé				
HERONS & AIGRETTES Dénombrés : OUI - NON ARDCI : Héron cendré EGRAL : Grande Aigrette EGRGA : Aigrette garzette BUBIB : Héron garde-boeufs EGRET : Aigrette sp. BOTST : Butor étoilé ARDEI : Héron indéterminé				
FLAMANTS Dénombrés : OUI - NON PHORU : Flamant rose				
CIGOGNES, IBIS & SPATULES Dénombrés : OUI - NON CICNI : Cigogne noire CICC1 : Cigogne blanche PLEFA : Ibis falcinelle PLALE : Spatule blanche THRAE : Ibis sacré				
OIES, CYGNES & CANARDS Dénombrés : OUI - NON ANSFA : Oie des moissons ANSBR : Oie à bec court ANSAL : Oie rieuse ANSAN : Oie cendrée ANSIN : Oie à tête barrée ANSER : Oie sp. BRACA : Bernache du Canada BRALE : Bernache nonnette				
BRABE : Bernache cravant BRABH : Bernache cravant à ventre clair BRABN : Bernache cravant du pacifique BRARU : Bernache à cou roux CYGCY : Cygne chanteur CYGBE : Cygne de Bewick CYGOL : Cygne tuberculé CYGAT : Cygne noir SWANS : Cygne indéterminé TADFE : Tadome casarca TADTA : Tadome de Belon ANAPE : Canard siffleur ANAST : Canard chipeau ANACR : Sarcelle d'hiver ANAPL : Canard colvert ANAAC : Canard pilet ANAEL : Canard souchet ANAQU : Sarcelle d'été NETRU : Nette rousse DUCKS : Canard indéterminé MARAN : Sarcelle marbrée AYTFE : Fuligule milouin AYTNY : Fuligule nyroca AYTFU : Fuligule morillon AYTMA : Fuligule milouinan AYTCO : Fuligule à bec cerclé AYTHY : Fuligule non identifié SOMMO : Eider à duvet MELNI : Macreuse noire MELFU : Macreuse brune CLAHY : Harelde boréale BUCC1 : Garrot à œil d'or MERAL : Harle piette MERSE : Harle huppé MERME : Harle bièvre OXYJA : Erismature rousse OXYLE : Erismature à tête blanche				
GRUES Dénombrés : OUI - NON GRUGR : Grue cendrée				
RALES & FOULQUES Dénombrés : OUI - NON RALAQ : Râle d'eau PORPZ : Marouette ponctuée GALCH : Poule d'eau PORPO : Talève sultane FULAT : Foulque macroule				

Figure 5 : exemple de fiche de synthèse.

**Données de dénombrements d'oiseaux d'eau
Wetlands International de la mi-janvier**



REGION: Provence-Alpes-Côte-d'Azur

DEPARTEMENT: 04 Alpes de Haute-Provence

Année de dénombrement : 2013

400 Autres sites - 04 (Alpes de Haute-Provence)

Modifications : 0

Menaces : inconnu

Etat de l'eau : normal

Type dénombrement : complet terrestre

Conditions : bonnes

Bécassine des marais	<i>Gallinago gallinago</i>	GALGA	8
Bruant des roseaux	<i>Emberiza schoeniclus</i>	EMBSC	1
Canard chipeau	<i>Anas strepera</i>	ANAST	4
Canard colvert	<i>Anas platyrhynchos</i>	ANAPL	637
Canard mandarin	<i>Aix galericulata</i>	AIXGA	1
Canard siffleur	<i>Anas penelope</i>	ANAPE	3
Cygne noir	<i>Cygnus atratus</i>	CYGAT	2
Cygne tuberculé	<i>Cygnus olor</i>	CYGOL	9
Foulque macroule	<i>Fulica atra</i>	FULAT	199
Fuligule milouin	<i>Aythya ferina</i>	AYTFE	97
Fuligule morillon	<i>Aythya fuligula</i>	AYTFU	48
Gallinule poule-d'eau	<i>Gallinula chloropus</i>	GALCH	14
Goéland brun	<i>Larus fuscus</i>	LARFU	5
Goéland leucophée	<i>Larus michahellis</i>	LARMH	1559
Grand Cormoran	<i>Phalacrocorax carbo</i>	PHACA	97
Grande Aigrette	<i>Egretta alba</i>	EGRAL	6
Grèbe castagneux	<i>Tachybaptus ruficollis</i>	TACRU	124
Grèbe huppé	<i>Podiceps cristatus</i>	PODCR	191
Héron cendré	<i>Ardea cinerea</i>	ARDCI	17
Macreuse brune	<i>Melanitta fusca</i>	MELFU	2
Mouette rieuse	<i>Larus ridibundus</i>	LARRI	152
Râle d'eau	<i>Rallus aquaticus</i>	RALAQ	3
Sarcelle d'hiver	<i>Anas crecca</i>	ANACR	18
Tadorne de Belon	<i>Tadorna tadorna</i>	TADTA	3
Vanneau huppé	<i>Vanellus vanellus</i>	VANVA	60

Effectif total dénombré sur le site 'Autres sites - 04 (Alpes de Haute-Provence)' : **Nombre d'espèces : 25**
3260

Participants : - LPO PACA

Commentaire :

403 Lac de Retenue de Château-Arnoux

Modifications : 0

Menaces : inconnu

Etat de l'eau : normal

Type dénombrement : complet terrestre

Conditions : bonnes

Canard chipeau	<i>Anas strepera</i>	ANAST	4
Canard colvert	<i>Anas platyrhynchos</i>	ANAPL	768
Canard siffleur	<i>Anas penelope</i>	ANAPE	1
Cygne tuberculé	<i>Cygnus olor</i>	CYGOL	5
Foulque macroule	<i>Fulica atra</i>	FULAT	47
Fuligule milouin	<i>Aythya ferina</i>	AYTFE	55
Fuligule morillon	<i>Aythya fuligula</i>	AYTFU	1
Goéland leucophée	<i>Larus michahellis</i>	LARMH	2

Grand Cormoran	<i>Phalacrocorax carbo</i>	PHACA	94
Grande Aigrette	<i>Egretta alba</i>	EGRAL	3
Grèbe castagneux	<i>Tachybaptus ruficollis</i>	TACRU	1
Grèbe huppé	<i>Podiceps cristatus</i>	PODCR	1
Héron cendré	<i>Ardea cinerea</i>	ARDCI	3
Râle d'eau	<i>Rallus aquaticus</i>	RALAQ	1
Sarcelle d'hiver	<i>Anas crecca</i>	ANACR	319

Effectif total dénombré sur le site 'Lac de Retenue de Château-Arnoux' : 1305

Nombre d'espèces : 15

Participants : - LPO PACA

Commentaire :

405 Lac de retenue de Sisteron

Modifications : 0

Menaces : inconnu

Etat de l'eau : normal

Type dénombrement : complet terrestre

Conditions : bonnes

Canard colvert	<i>Anas platyrhynchos</i>	ANAPL	48
Canard pilet	<i>Anas acuta</i>	ANAAC	1
Foulque macroule	<i>Fulica atra</i>	FULAT	9
Fuligule milouin	<i>Aythya ferina</i>	AYTFE	22
Fuligule morillon	<i>Aythya fuligula</i>	AYTFU	21
Goéland leucophée	<i>Larus michahellis</i>	LARMH	1
Grand Cormoran	<i>Phalacrocorax carbo</i>	PHACA	50
Grèbe castagneux	<i>Tachybaptus ruficollis</i>	TACRU	3
Grèbe huppé	<i>Podiceps cristatus</i>	PODCR	3
Sarcelle d'hiver	<i>Anas crecca</i>	ANACR	14

Effectif total dénombré sur le site 'Lac de retenue de Sisteron' : 172

Nombre d'espèces : 10

Participants : - LPO PACA

Commentaire :

407 Barrage de Gréoux les Bains

Modifications : 0

Menaces : inconnu

Etat de l'eau : normal

Type dénombrement : complet terrestre

Conditions : bonnes

Canard colvert	<i>Anas platyrhynchos</i>	ANAPL	50
Foulque macroule	<i>Fulica atra</i>	FULAT	3
Fuligule morillon	<i>Aythya fuligula</i>	AYTFU	29
Gallinule poule-d'eau	<i>Gallinula chloropus</i>	GALCH	8
Goéland leucophée	<i>Larus michahellis</i>	LARMH	12
Grèbe castagneux	<i>Tachybaptus ruficollis</i>	TACRU	21
Martin-pêcheur d'Europe	<i>Alcedo atthis</i>	ALCAT	1

Effectif total dénombré sur le site 'Barrage de Gréoux les Bains' : 124

Nombre d'espèces : 7

Participants : - LPO PACA

Commentaire :

DEPARTEMENT: 05 Haute-Alpes

Année de dénombrement : 2013

500 Autres sites - 05 (Hautes-Alpes)

Modifications : 0

Menaces : inconnu

Etat de l'eau : normal

Type dénombrement : complet terrestre

Conditions : bonnes

Bécassine des marais	<i>Gallinago gallinago</i>	GALGA	1
----------------------	----------------------------	-------	---

Canard colvert	<i>Anas platyrhynchos</i>	ANAPL	35
Foulque macroule	<i>Fulica atra</i>	FULAT	5
Fuligule milouin	<i>Aythya ferina</i>	AYTFE	1
Goéland leucophée	<i>Larus michahellis</i>	LARMH	1
Grand Cormoran	<i>Phalacrocorax carbo</i>	PHACA	2
Grande Aigrette	<i>Egretta alba</i>	EGRAL	1
Grèbe huppé	<i>Podiceps cristatus</i>	PODCR	1
Héron cendré	<i>Ardea cinerea</i>	ARDCI	1

Effectif total dénombré sur le site 'Autres sites - 05 (Hautes-Alpes)' : 48

Nombre d'espèces : 9

Participants : - LPO PACA

Commentaire :

501 Lac de Serre-Ponçon

Modifications : 0

Menaces : inconnu

Etat de l'eau : normal

Type dénombrement : complet terrestre

Conditions : bonnes

Canard colvert	<i>Anas platyrhynchos</i>	ANAPL	12
Goéland leucophée	<i>Larus michahellis</i>	LARMH	215
Grand Cormoran	<i>Phalacrocorax carbo</i>	PHACA	11
Grèbe huppé	<i>Podiceps cristatus</i>	PODCR	66
Héron cendré	<i>Ardea cinerea</i>	ARDCI	1

Effectif total dénombré sur le site 'Lac de Serre-Ponçon' : 305

Nombre d'espèces : 5

Participants : - LPO PACA

Commentaire :

504 Curbans-La Saulce

Modifications : 0

Menaces : inconnu

Etat de l'eau : normal

Type dénombrement : complet terrestre

Conditions : bonnes

Bécassine des marais	<i>Gallinago gallinago</i>	GALGA	3
Canard chipeau	<i>Anas strepera</i>	ANAST	2
Canard colvert	<i>Anas platyrhynchos</i>	ANAPL	69
Cygne tuberculé	<i>Cygnus olor</i>	CYGOL	2
Foulque macroule	<i>Fulica atra</i>	FULAT	201
Fuligule milouin	<i>Aythya ferina</i>	AYTFE	8
Fuligule morillon	<i>Aythya fuligula</i>	AYTFU	33
Goéland leucophée	<i>Larus michahellis</i>	LARMH	135
Grand Cormoran	<i>Phalacrocorax carbo</i>	PHACA	32
Grèbe castagneux	<i>Tachybaptus ruficollis</i>	TACRU	122
Grèbe huppé	<i>Podiceps cristatus</i>	PODCR	2
Héron cendré	<i>Ardea cinerea</i>	ARDCI	2
Sarcelle d'hiver	<i>Anas crecca</i>	ANACR	12

Effectif total dénombré sur le site 'Curbans-La Saulce' : 623

Nombre d'espèces : 13

Participants : - LPO PACA

Commentaire :

505 Plan d'eau de Serres

Modifications : 0

Menaces : inconnu

Etat de l'eau : normal

Type dénombrement : complet terrestre

Conditions : bonnes

Canard colvert	<i>Anas platyrhynchos</i>	ANAPL	53
Fuligule milouin	<i>Aythya ferina</i>	AYTFE	5

Goéland leucopnée	<i>Larus michahellis</i>	LARMH	2
Grand Cormoran	<i>Phalacrocorax carbo</i>	PHACA	1
Grèbe castagneux	<i>Tachybaptus ruficollis</i>	TACRU	3
Héron cendré	<i>Ardea cinerea</i>	ARDCI	6

Effectif total dénombré sur le site 'Plan d'eau de Serres' : 70

Nombre d'espèces : 6

Participants : - LPO PACA

Commentaire :

DEPARTEMENT: 06 Alpes-Maritimes

Année de dénombrement : 2013

601 Etang de Fontmerle

Modifications : 0

Menaces : inconnu

Etat de l'eau : normal

Type dénombrement : complet terrestre

Conditions : bonnes

Canard colvert	<i>Anas platyrhynchos</i>	ANAPL	54
Foulque macroule	<i>Fulica atra</i>	FULAT	4
Gallinule poule-d'eau	<i>Gallinula chloropus</i>	GALCH	21
Goéland leucopnée	<i>Larus michahellis</i>	LARMH	2
Grèbe castagneux	<i>Tachybaptus ruficollis</i>	TACRU	1
Héron cendré	<i>Ardea cinerea</i>	ARDCI	1
Râle d'eau	<i>Rallus aquaticus</i>	RALAQ	2

Effectif total dénombré sur le site 'Etang de Fontmerle' : 85

Nombre d'espèces : 7

Participants : - LPO PACA

Commentaire :

602 Parc départemental de Vaugrenier

Modifications : 0

Menaces : inconnu

Etat de l'eau : normal

Type dénombrement : complet terrestre

Conditions : bonnes

Canard colvert	<i>Anas platyrhynchos</i>	ANAPL	18
Foulque macroule	<i>Fulica atra</i>	FULAT	5
Gallinule poule-d'eau	<i>Gallinula chloropus</i>	GALCH	2
Goéland leucopnée	<i>Larus michahellis</i>	LARMH	3
Grand Cormoran	<i>Phalacrocorax carbo</i>	PHACA	29
Grèbe castagneux	<i>Tachybaptus ruficollis</i>	TACRU	2
Héron cendré	<i>Ardea cinerea</i>	ARDCI	1
Mouette rieuse	<i>Larus ridibundus</i>	LARRI	3
Râle d'eau	<i>Rallus aquaticus</i>	RALAQ	1

Effectif total dénombré sur le site 'Parc départemental de Vaugrenier' : 64

Nombre d'espèces : 9

Participants : - LPO PACA

Commentaire :

603 Embouchure du Var

Modifications : 0

Menaces : inconnu

Etat de l'eau : normal

Type dénombrement : complet terrestre

Conditions : bonnes

Bruant des roseaux	<i>Emberiza schoeniclus</i>	EMBSC	1
Canard colvert	<i>Anas platyrhynchos</i>	ANAPL	18
Cygne tuberculé	<i>Cygnus olor</i>	CYGOL	2
Gallinule poule-d'eau	<i>Gallinula chloropus</i>	GALCH	2
Goéland leucopnée	<i>Larus michahellis</i>	LARMH	53

Grand Cormoran	<i>Phalacrocorax carbo</i>	PHACA	69
Héron cendré	<i>Ardea cinerea</i>	ARDCI	1
Mouette mélanocéphale	<i>Larus melanocephalus</i>	LARME	22
Mouette rieuse	<i>Larus ridibundus</i>	LARRI	151
Sarcelle d'hiver	<i>Anas crecca</i>	ANACR	10
Tournepieuvre à collier	<i>Arenaria interpres</i>	AREIN	2

Effectif total dénombré sur le site 'Embouchure du Var' : 331

Nombre d'espèces : 11

Participants : - LPO PACA

Commentaire :

604 Littoral des Alpes-Maritimes

Modifications : 0

Menaces : inconnu

Etat de l'eau : normal

Type dénombrement : complet terrestre

Conditions : bonnes

Aigrette garzette	<i>Egretta garzetta</i>	EGRGA	1
Canard colvert	<i>Anas platyrhynchos</i>	ANAPL	294
Canard mandarin	<i>Aix galericulata</i>	AIXGA	1
Chevalier guignette	<i>Actitis hypoleucos</i>	ACTHY	2
Cygne tuberculé	<i>Cygnus olor</i>	CYGOL	2
Gallinule poule-d'eau	<i>Gallinula chloropus</i>	GALCH	50
Grand Cormoran	<i>Phalacrocorax carbo</i>	PHACA	199
Grèbe castagneux	<i>Tachybaptus ruficollis</i>	TACRU	7
Grèbe huppé	<i>Podiceps cristatus</i>	PODCR	4
Héron cendré	<i>Ardea cinerea</i>	ARDCI	28
Héron garde-bœufs	<i>Bubulcus ibis</i>	BUBIB	41
Martin-pêcheur d'Europe	<i>Alcedo atthis</i>	ALCAT	3
Mouette rieuse	<i>Larus ridibundus</i>	LARRI	1845
Plongeon imbrin	<i>Gavia immer</i>	GAVIM	1
Sterne caugek	<i>Sterna sandvicensis</i>	STESA	134

Effectif total dénombré sur le site 'Littoral des Alpes-Maritimes' : 2612

Nombre d'espèces : 15

Participants : - LPO PACA

Commentaire :

605 Etang du Broc

Modifications : 0

Menaces : inconnu

Etat de l'eau : normal

Type dénombrement : complet terrestre

Conditions : bonnes

Foulque macroule	<i>Fulica atra</i>	FULAT	2
Fuligule milouin	<i>Aythya ferina</i>	AYTFE	3
Grand Cormoran	<i>Phalacrocorax carbo</i>	PHACA	3
Grèbe huppé	<i>Podiceps cristatus</i>	PODCR	2

Effectif total dénombré sur le site 'Etang du Broc' : 10

Nombre d'espèces : 4

Participants : - LPO PACA

Commentaire :

606 Fleuve Var-Estéron

Modifications : 0

Menaces : inconnu

Etat de l'eau : normal

Type dénombrement : complet terrestre

Conditions : bonnes

Canard colvert	<i>Anas platyrhynchos</i>	ANAPL	27
Chevalier guignette	<i>Actitis hypoleucos</i>	ACTHY	1
Foulque macroule	<i>Fulica atra</i>	FULAT	1

Goéland leucopnée	<i>Larus michahellis</i>	LARMH	48
Grand Cormoran	<i>Phalacrocorax carbo</i>	PHACA	38
Grèbe castagneux	<i>Tachybaptus ruficollis</i>	TACRU	4
Héron cendré	<i>Ardea cinerea</i>	ARDCI	2
Mouette rieuse	<i>Larus ridibundus</i>	LARRI	10

Effectif total dénombré sur le site 'Fleuve Var-Estéron' : 131

Nombre d'espèces : 8

Participants : - LPO PACA

Commentaire :

607 Cap d'Antibes

Modifications : 0

Menaces : inconnu

Etat de l'eau : normal

Type dénombrement : complet terrestre

Conditions : bonnes

Goéland leucopnée	<i>Larus michahellis</i>	LARMH	84
Grand Cormoran	<i>Phalacrocorax carbo</i>	PHACA	33
Héron cendré	<i>Ardea cinerea</i>	ARDCI	4
Mouette mélanocéphale	<i>Larus melanocephalus</i>	LARME	1
Mouette rieuse	<i>Larus ridibundus</i>	LARRI	165
Puffin de Yelkouan	<i>Puffinus yelkouan</i>	PUFYE	12
Sterne caugék	<i>Sterna sandvicensis</i>	STESA	5

Effectif total dénombré sur le site 'Cap d'Antibes' : 304

Nombre d'espèces : 7

Participants : - LPO PACA

Commentaire :

DEPARTEMENT: 13 Bouches du Rhône

Année de dénombrement : 2013

1300 Autres sites - 13 (Bouches-du-Rhône)

Modifications : 0

Menaces : inconnu

Etat de l'eau : normal

Type dénombrement : complet terrestre

Conditions : bonnes

Aigrette garzette	<i>Egretta garzetta</i>	EGRGA	29
Bécassine des marais	<i>Gallinago gallinago</i>	GALGA	10
Canard chipeau	<i>Anas strepera</i>	ANAST	22
Canard colvert	<i>Anas platyrhynchos</i>	ANAPL	483
Canard souchet	<i>Anas clypeata</i>	ANACL	24
Cigogne blanche	<i>Ciconia ciconia</i>	CICCI	29
Courlis cendré	<i>Numenius arquata</i>	NUMAR	2
Foulque macroule	<i>Fulica atra</i>	FULAT	132
Gallinule poule-d'eau	<i>Gallinula chloropus</i>	GALCH	15
Goéland leucopnée	<i>Larus michahellis</i>	LARMH	177
Grande Aigrette	<i>Egretta alba</i>	EGRAL	24
Grèbe castagneux	<i>Tachybaptus ruficollis</i>	TACRU	9
Grèbe huppé	<i>Podiceps cristatus</i>	PODCR	1
Héron cendré	<i>Ardea cinerea</i>	ARDCI	39
Martin-pêcheur d'Europe	<i>Alcedo atthis</i>	ALCAT	3
Mouette rieuse	<i>Larus ridibundus</i>	LARRI	293
Râle d'eau	<i>Rallus aquaticus</i>	RALAQ	1
Sarcelle d'hiver	<i>Anas crecca</i>	ANACR	179
Sterne caugék	<i>Sterna sandvicensis</i>	STESA	2

Effectif total dénombré sur le site 'Autres sites - 13 (Bouches-du-Rhône)' : 1474 Nombre d'espèces : 19

Participants : - LPO PACA - A Rocha

Commentaire :

1301 Grand Plan du Bourg, dont Complexe du Vigueirat

Modifications : 0

Menaces : inconnu

Etat de l'eau : normal

Type dénombrement : complet terrestre

Conditions : bonnes

Aigrette garzette	<i>Egretta garzetta</i>	EGRGA	27
Barge rousse	<i>Limosa lapponica</i>	LIMLA	2
Bécasseau sanderling	<i>Calidris alba</i>	CALAA	54
Bécasseau variable	<i>Calidris alpina</i>	CALAL	1100
Bécassine des marais	<i>Gallinago gallinago</i>	GALGA	30
Butor étoilé	<i>Botaurus stellaris</i>	BOTST	2
Canard chipeau	<i>Anas strepera</i>	ANAST	798
Canard colvert	<i>Anas platyrhynchos</i>	ANAPL	3234
Canard pilet	<i>Anas acuta</i>	ANAAC	12
Canard siffleur	<i>Anas penelope</i>	ANAPE	798
Canard souchet	<i>Anas clypeata</i>	ANACL	784
Chevalier culblanc	<i>Tringa ochropus</i>	TRIOC	6
Cigogne blanche	<i>Ciconia ciconia</i>	CICCI	30
Courlis cendré	<i>Numenius arquata</i>	NUMAR	22
Cygne tuberculé	<i>Cygnus olor</i>	CYGOL	273
Eider à duvet	<i>Somateria mollissima</i>	SOMMO	20
Flamant rose	<i>Phoenicopterus roseus</i>	PHORU	1656
Foulque macroule	<i>Fulica atra</i>	FULAT	478
Fuligule milouin	<i>Aythya ferina</i>	AYTFE	27
Gallinule poule-d'eau	<i>Gallinula chloropus</i>	GALCH	11
Goéland brun	<i>Larus fuscus</i>	LARFU	2
Goéland leucophée	<i>Larus michahellis</i>	LARMH	1414
Grand Gravelot	<i>Charadrius hiaticula</i>	CHAH	8
Grande Aigrette	<i>Egretta alba</i>	EGRAL	28
Gravelot à collier interrompu	<i>Charadrius alexandrinus</i>	CHAAL	4
Grèbe à cou noir	<i>Podiceps nigricollis</i>	PODNI	5
Grèbe castagneux	<i>Tachybaptus ruficollis</i>	TACRU	1
Grèbe huppé	<i>Podiceps cristatus</i>	PODCR	34
Harle huppé	<i>Mergus serrator</i>	MERSE	4
Héron cendré	<i>Ardea cinerea</i>	ARDCI	43
Mouette mélanocéphale	<i>Larus melanocephalus</i>	LARME	368
Mouette rieuse	<i>Larus ridibundus</i>	LARRI	910
Nette rousse	<i>Netta rufina</i>	NETRU	387
Oie cendrée	<i>Anser anser</i>	ANSAN	567
Pluvier argenté	<i>Pluvialis squatarola</i>	PLUSQ	155
Sarcelle d'été	<i>Anas querquedula</i>	ANAQU	1
Sarcelle d'hiver	<i>Anas crecca</i>	ANACR	6103
Sterne caugek	<i>Sterna sandvicensis</i>	STESA	36
Tadorne de Belon	<i>Tadorna tadorna</i>	TADTA	203
Vanneau huppé	<i>Vanellus vanellus</i>	VANVA	87

Effectif total dénombré sur le site 'Grand Plan du Bourg, dont Complexe du Vigueirat' : 19724

Nombre d'espèces : 40

Participants : - Ass. Des Marais du Vigueirat

Commentaire :

1302 Autres sites de Crau

Modifications : 0

Menaces : inconnu

Etat de l'eau : normal

Type dénombrement : complet terrestre

Conditions : bonnes

Aigrette garzette	<i>Egretta garzetta</i>	EGRGA	6
Bécassine des marais	<i>Gallinago gallinago</i>	GALGA	1
Busard des roseaux	<i>Circus aeruginosus</i>	CIRAE	1
Canard chipeau	<i>Anas strepera</i>	ANAST	31
Canard colvert	<i>Anas platyrhynchos</i>	ANAPL	95
Canard souchet	<i>Anas clypeata</i>	ANACL	1
Chevalier culblanc	<i>Tringa ochropus</i>	TRIOC	2
Cygne noir	<i>Cygnus atratus</i>	CYGAT	8
Cygne tuberculé	<i>Cygnus olor</i>	CYGOL	2
Foulque macroule	<i>Fulica atra</i>	FULAT	689
Fuligule milouin	<i>Aythya ferina</i>	AYTFE	15
Fuligule morillon	<i>Aythya fuligula</i>	AYTFU	112
Gallinule poule-d'eau	<i>Gallinula chloropus</i>	GALCH	5
Goéland leucophée	<i>Larus michahellis</i>	LARMH	6
Grand Cormoran	<i>Phalacrocorax carbo</i>	PHACA	138
Grande Aigrette	<i>Egretta alba</i>	EGRAL	7
Grèbe castagneux	<i>Tachybaptus ruficollis</i>	TACRU	22
Grèbe huppé	<i>Podiceps cristatus</i>	PODCR	52
Héron cendré	<i>Ardea cinerea</i>	ARDCI	43
Martin-pêcheur d'Europe	<i>Alcedo atthis</i>	ALCAT	1
Mouette mélanocéphale	<i>Larus melanocephalus</i>	LARME	2
Mouette rieuse	<i>Larus ridibundus</i>	LARRI	111
Nette rousse	<i>Netta rufina</i>	NETRU	15
Petit Gravelot	<i>Charadrius dubius</i>	CHADU	2
Râle d'eau	<i>Rallus aquaticus</i>	RALAQ	2
Vanneau huppé	<i>Vanellus vanellus</i>	VANVA	100

Effectif total dénombré sur le site 'Autres sites de Crau' : 1469

Nombre d'espèces : 26

Participants : - LPO PACA

Commentaire :

1303 Salins de Giraud & d'Aigues-Mortes

Modifications : 0

Menaces : inconnu

Etat de l'eau : normal

Type dénombrement : complet terrestre

Conditions : bonnes

Aigrette garzette	<i>Egretta garzetta</i>	EGRGA	41
Avocette élégante	<i>Recurvirostra avosetta</i>	RECAV	7
Bécasseau minute	<i>Calidris minuta</i>	CALMI	8
Bécasseau sanderling	<i>Calidris alba</i>	CALAA	3
Bécasseau variable	<i>Calidris alpina</i>	CALAL	5060
Chevalier culblanc	<i>Tringa ochropus</i>	TRIOC	1
Chevalier gambette	<i>Tringa totanus</i>	TRITO	40
Courlis cendré	<i>Numenius arquata</i>	NUMAR	250
Flamant rose	<i>Phoenicopterus roseus</i>	PHORU	7396
Goéland leucophée	<i>Larus michahellis</i>	LARMH	894
Goéland railleur	<i>Larus genei</i>	LARGE	1
Grand Gravelot	<i>Charadrius hiaticula</i>	CHAHI	2
Grande Aigrette	<i>Egretta alba</i>	EGRAL	17
Gravelot à collier interrompu	<i>Charadrius alexandrinus</i>	CHAAL	36
Grèbe à cou noir	<i>Podiceps nigricollis</i>	PODNI	7
Grèbe castagneux	<i>Tachybaptus ruficollis</i>	TACRU	4
Grèbe huppé	<i>Podiceps cristatus</i>	PODCR	42

Héron cendré	<i>Ardea cinerea</i>	ARDCI	8
Limicoles sp.	<i>Wader</i>	WADER	1340
Mouette rieuse	<i>Larus ridibundus</i>	LARRI	143
Pluvier argenté	<i>Pluvialis squatarola</i>	PLUSQ	326
Pluvier doré	<i>Pluvialis apricaria</i>	PLUAP	167
Tadorne de Belon	<i>Tadorna tadorna</i>	TADTA	977

Effectif total dénombré sur le site 'Salins de Giraud & d'Aigues-Mortes' : 16770 **Nombre d'espèces : 23**

Participants : - Station Biologique de la Tour du Valat

Commentaire :

1370 Complexe de l'étang de Berre

Modifications : 0

Menaces : inconnu

Etat de l'eau : normal

Type dénombrement : complet terrestre

Conditions : bonnes

Aigrette garzette	<i>Egretta garzetta</i>	EGRGA	58
Bécasseau minute	<i>Calidris minuta</i>	CALMI	70
Bécasseau variable	<i>Calidris alpina</i>	CALAL	100
Bécassine des marais	<i>Gallinago gallinago</i>	GALGA	4
Bruant des roseaux	<i>Emberiza schoeniclus</i>	EMBSC	37
Busard des roseaux	<i>Circus aeruginosus</i>	CIRAE	3
Canard chipeau	<i>Anas strepera</i>	ANAST	24
Canard colvert	<i>Anas platyrhynchos</i>	ANAPL	187
Canard siffleur	<i>Anas penelope</i>	ANAPE	14
Canard souchet	<i>Anas clypeata</i>	ANACL	43
Chevalier guignette	<i>Actitis hypoleucos</i>	ACTHY	14
Cygne tuberculé	<i>Cygnus olor</i>	CYGOL	188
Eider à duvet	<i>Somateria mollissima</i>	SOMMO	13
Flamant rose	<i>Phoenicopterus roseus</i>	PHORU	801
Foulque macroule	<i>Fulica atra</i>	FULAT	5069
Fuligule milouin	<i>Aythya ferina</i>	AYTFE	658
Fuligule morillon	<i>Aythya fuligula</i>	AYTFU	28
Gallinule poule-d'eau	<i>Gallinula chloropus</i>	GALCH	19
Goéland brun	<i>Larus fuscus</i>	LARFU	6
Goéland leucophée	<i>Larus michahellis</i>	LARMH	1001
Goéland railleur	<i>Larus genei</i>	LARGE	5
Grand Cormoran	<i>Phalacrocorax carbo</i>	PHACA	813
Grande Aigrette	<i>Egretta alba</i>	EGRAL	9
Grèbe à cou noir	<i>Podiceps nigricollis</i>	PODNI	6238
Grèbe castagneux	<i>Tachybaptus ruficollis</i>	TACRU	54
Grèbe huppé	<i>Podiceps cristatus</i>	PODCR	508
Harle huppé	<i>Mergus serrator</i>	MERSE	14
Héron cendré	<i>Ardea cinerea</i>	ARDCI	42
Héron garde-bœufs	<i>Bubulcus ibis</i>	BUBIB	65
Martin-pêcheur d'Europe	<i>Alcedo atthis</i>	ALCAT	4
Mouette mélanocéphale	<i>Larus melanocephalus</i>	LARME	21
Mouette rieuse	<i>Larus ridibundus</i>	LARRI	4407
Nette rousse	<i>Netta rufina</i>	NETRU	2
Plongeon arctique	<i>Gavia arctica</i>	GAVAR	4
Pluvier doré	<i>Pluvialis apricaria</i>	PLUAP	45
Râle d'eau	<i>Rallus aquaticus</i>	RALAQ	4
Rémiz penduline	<i>Remiz pendulinus</i>	REMPE	1
Sarcelle d'hiver	<i>Anas crecca</i>	ANACR	1
Tadorne de Belon	<i>Tadorna tadorna</i>	TADTA	137
Vanneau huppé	<i>Vanellus vanellus</i>	VANVA	80

Participants : - LPO PACA - SIBOJAI

Commentaire :

1371 Barrage de Cadarache

Modifications : 0

Menaces : inconnu

Etat de l'eau : normal

Type dénombrement : complet terrestre

Conditions : bonnes

Canard chipeau	<i>Anas strepera</i>	ANAST	2
Canard colvert	<i>Anas platyrhynchos</i>	ANAPL	56
Cygne tuberculé	<i>Cygnus olor</i>	CYGOL	1
Erisimature rousse	<i>Oxyura jamaicensis</i>	OXYJA	1
Foulque macroule	<i>Fulica atra</i>	FULAT	1391
Fuligule milouin	<i>Aythya ferina</i>	AYTFE	349
Fuligule morillon	<i>Aythya fuligula</i>	AYTFU	34
Gallinule poule-d'eau	<i>Gallinula chloropus</i>	GALCH	1
Goéland brun	<i>Larus fuscus</i>	LARFU	2
Goéland cendré	<i>Larus canus</i>	LARCA	59
Goéland leucophée	<i>Larus michahellis</i>	LARMH	390
Grand Cormoran	<i>Phalacrocorax carbo</i>	PHACA	164
Grande Aigrette	<i>Egretta alba</i>	EGRAL	5
Grèbe castagneux	<i>Tachybaptus ruficollis</i>	TACRU	86
Grèbe huppé	<i>Podiceps cristatus</i>	PODCR	34
Harle bièvre	<i>Mergus merganser</i>	MERME	5
Héron cendré	<i>Ardea cinerea</i>	ARDCI	11
Martin-pêcheur d'Europe	<i>Alcedo atthis</i>	ALCAT	1
Mouette rieuse	<i>Larus ridibundus</i>	LARRI	625
Nette rousse	<i>Netta rufina</i>	NETRU	170
Sarcelle d'hiver	<i>Anas crecca</i>	ANACR	8

Effectif total dénombré sur le site 'Barrage de Cadarache' : 3395

Nombre d'espèces : 21

Participants : - LPO PACA

Commentaire :

1399 Camargue

Modifications : 0

Menaces : inconnu

Etat de l'eau : normal

Type dénombrement : complet terrestre

Conditions : bonnes

Aigrette garzette	<i>Egretta garzetta</i>	EGRGA	65
Avocette élégante	<i>Recurvirostra avosetta</i>	RECAV	342
Bécasseau minute	<i>Calidris minuta</i>	CALMI	50
Bécasseau sanderling	<i>Calidris alba</i>	CALAA	15
Bécasseau variable	<i>Calidris alpina</i>	CALAL	898
Bécassine des marais	<i>Gallinago gallinago</i>	GALGA	36
Butor étoilé	<i>Botaurus stellaris</i>	BOTST	2
Canard chipeau	<i>Anas strepera</i>	ANAST	14300
Canard colvert	<i>Anas platyrhynchos</i>	ANAPL	42885
Canard indéterminé	<i>Anas sp.</i>	DUCKS	6900
Canard pilet	<i>Anas acuta</i>	ANAAC	1300
Canard siffleur	<i>Anas penelope</i>	ANAPE	10402
Canard souchet	<i>Anas clypeata</i>	ANAAC	7158
Chevalier arlequin	<i>Tringa erythropus</i>	TRIER	23
Chevalier culblanc	<i>Tringa ochropus</i>	TRIOC	2
Chevalier gambette	<i>Tringa totanus</i>	TRITO	76
Cigogne blanche	<i>Ciconia ciconia</i>	CICCI	17

Courlis cendré	<i>Numenius arquata</i>	NUMAR	92
Cygne de Bewick	<i>Cygnus columbianus</i>	CYGBE	148
Cygne tuberculé	<i>Cygnus olor</i>	CYGOL	1500
Flamant rose	<i>Phoenicopterus roseus</i>	PHORU	9820
Foulque macroule	<i>Fulica atra</i>	FULAT	24064
Fuligule milouin	<i>Aythya ferina</i>	AYTFE	2500
Gallinule poule-d'eau	<i>Gallinula chloropus</i>	GALCH	19
Goéland leucophée	<i>Larus michahellis</i>	LARMH	529
Grand Cormoran	<i>Phalacrocorax carbo</i>	PHACA	3607
Grand Gravelot	<i>Charadrius hiaticula</i>	CHAH1	2
Grande Aigrette	<i>Egretta alba</i>	EGRAL	28
Gravelot à collier interrompu	<i>Charadrius alexandrinus</i>	CHAAL	40
Grèbe à cou noir	<i>Podiceps nigricollis</i>	PODNI	298
Grèbe castagneux	<i>Tachybaptus ruficollis</i>	TACRU	3
Grèbe huppé	<i>Podiceps cristatus</i>	PODCR	318
Grue cendrée	<i>Grus grus</i>	GRUGR	482
Harle huppé	<i>Mergus serrator</i>	MERSE	8
Héron cendré	<i>Ardea cinerea</i>	ARDCI	39
Limicoles sp.	<i>Wader</i>	WADER	26
Mouette rieuse	<i>Larus ridibundus</i>	LARRI	366
Nette rousse	<i>Netta rufina</i>	NETRU	2813
Oie cendrée	<i>Anser anser</i>	ANSAN	4233
Oie rieuse	<i>Anser albifrons</i>	ANSAL	1
Pluvier argenté	<i>Pluvialis squatarola</i>	PLUSQ	63
Pluvier doré	<i>Pluvialis apricaria</i>	PLUAP	42
Râle d'eau	<i>Rallus aquaticus</i>	RALAQ	4
Sarcelle d'hiver	<i>Anas crecca</i>	ANACR	13497
Spatule blanche	<i>Platalea leucorodia</i>	PLALE	28
Tadorne de Belon	<i>Tadorna tadorna</i>	TADTA	448

Effectif total dénombré sur le site 'Camargue' : 149489

Nombre d'espèces : 46

Participants : - Station Biologique de la Tour du Valat - SNPN RNN de Camargue - Domaine de La Palissade
- Parc Ornithologique du Pont de Gau

Commentaire :

DEPARTEMENT: 83 Var

Année de dénombrement : 2013

8300 Autres sites - 83 (Var)

Modifications : 0

Menaces : inconnu

Etat de l'eau : normal

Type dénombrement : complet terrestre

Conditions : bonnes

Aigrette garzette	<i>Egretta garzetta</i>	EGRGA	60
Bécassine des marais	<i>Gallinago gallinago</i>	GALGA	12
Bruant des roseaux	<i>Emberiza schoeniclus</i>	EMBSC	21
Busard des roseaux	<i>Circus aeruginosus</i>	CIRAE	7
Busard Saint-Martin	<i>Circus cyaneus</i>	CIRCY	1
Canard chipeau	<i>Anas strepera</i>	ANAST	10
Canard colvert	<i>Anas platyrhynchos</i>	ANAPL	198
Canard souchet	<i>Anas clypeata</i>	ANACL	1
Chevalier culblanc	<i>Tringa ochropus</i>	TRIOC	9
Chevalier guignette	<i>Actitis hypoleucos</i>	ACTHY	4
Cormoran huppé	<i>Phalacrocorax aristotelis</i>	PHAAR	1
Courlis cendré	<i>Numenius arquata</i>	NUMAR	10
Cygne tuberculé	<i>Cygnus olor</i>	CYGOL	4
Fou de Bassan	<i>Morus bassanus</i>	MORBA	2
Foulque macroule	<i>Fulica atra</i>	FULAT	204
Fuligule milouin	<i>Aythya ferina</i>	AYTFE	1

Gallinule poule-d'eau	<i>Gallinula chloropus</i>	GALCH	49
Goéland leucopnée	<i>Larus michahellis</i>	LARMH	854
Grand Cormoran	<i>Phalacrocorax carbo</i>	PHACA	683
Grande Aigrette	<i>Egretta alba</i>	EGRAL	2
Grèbe à cou noir	<i>Podiceps nigricollis</i>	PODNI	1
Grèbe castagneux	<i>Tachybaptus ruficollis</i>	TACRU	45
Grèbe huppé	<i>Podiceps cristatus</i>	PODCR	37
Héron cendré	<i>Ardea cinerea</i>	ARDCI	49
Héron garde-bœufs	<i>Bubulcus ibis</i>	BUBIB	81
Martin-pêcheur d'Europe	<i>Alcedo atthis</i>	ALCAT	7
Mouette mélanocéphale	<i>Larus melanocephalus</i>	LARME	161
Mouette rieuse	<i>Larus ridibundus</i>	LARRI	540
Nette rousse	<i>Netta rufina</i>	NETRU	1
Plongeon arctique	<i>Gavia arctica</i>	GAVAR	3
Râle d'eau	<i>Rallus aquaticus</i>	RALAQ	1
Rémiz penduline	<i>Remiz pendulinus</i>	REMPE	2
Sarcelle d'hiver	<i>Anas crecca</i>	ANACR	74
Sterne caugék	<i>Sterna sandvicensis</i>	STESA	33
Tadorne de Belon	<i>Tadorna tadorna</i>	TADTA	3
Vanneau huppé	<i>Vanellus vanellus</i>	VANVA	67

Effectif total dénombré sur le site 'Autres sites - 83 (Var)' : 3238

Nombre d'espèces : 36

Participants : - LPO PACA - CEN PACA

Commentaire :

8301 Base aéronavale d'Hyères

Modifications : 0

Menaces : inconnu

Etat de l'eau : normal

Type dénombrement : complet terrestre

Conditions : bonnes

Bécassine des marais	<i>Gallinago gallinago</i>	GALGA	2
Bruant des roseaux	<i>Emberiza schoeniclus</i>	EMBSC	3
Busard des roseaux	<i>Circus aeruginosus</i>	CIRAE	2
Busard Saint-Martin	<i>Circus cyaneus</i>	CIRCY	1
Canard chipeau	<i>Anas strepera</i>	ANAST	41
Canard colvert	<i>Anas platyrhynchos</i>	ANAPL	66
Canard siffleur	<i>Anas penelope</i>	ANAPE	2
Canard souchet	<i>Anas clypeata</i>	ANACL	6
Flamant rose	<i>Phoenicopterus roseus</i>	PHORU	2
Foulque macroule	<i>Fulica atra</i>	FULAT	41
Fuligule milouin	<i>Aythya ferina</i>	AYTFE	48
Fuligule nyroca	<i>Aythya nyroca</i>	AYTNY	1
Gallinule poule-d'eau	<i>Gallinula chloropus</i>	GALCH	4
Grèbe castagneux	<i>Tachybaptus ruficollis</i>	TACRU	10
Héron garde-bœufs	<i>Bubulcus ibis</i>	BUBIB	332
Martin-pêcheur d'Europe	<i>Alcedo atthis</i>	ALCAT	1
Nette rousse	<i>Netta rufina</i>	NETRU	1
Râle d'eau	<i>Rallus aquaticus</i>	RALAQ	1
Sarcelle d'hiver	<i>Anas crecca</i>	ANACR	133
Vanneau huppé	<i>Vanellus vanellus</i>	VANVA	50

Effectif total dénombré sur le site 'Base aéronavale d'Hyères' : 747

Nombre d'espèces : 20

Participants : - LPO PACA

Commentaire :

8310 Salins des Pesquiers, Estagnets et Vieux Salins.

Modifications : 0

Menaces : inconnu

Etat de l'eau : normal

Type dénombrement : complet terrestre

Conditions : bonnes

Aigrette garzette	<i>Egretta garzetta</i>	EGRGA	23
Barge rousse	<i>Limosa lapponica</i>	LIMLA	1
Bécasseau minute	<i>Calidris minuta</i>	CALMI	98
Bécasseau variable	<i>Calidris alpina</i>	CALAL	320
Bécassine des marais	<i>Gallinago gallinago</i>	GALGA	4
Bruant des roseaux	<i>Emberiza schoeniclus</i>	EMBSC	27
Busard Saint-Martin	<i>Circus cyaneus</i>	CIRCY	3
Canard chipeau	<i>Anas strepera</i>	ANAST	28
Canard colvert	<i>Anas platyrhynchos</i>	ANAPL	264
Canard siffleur	<i>Anas penelope</i>	ANAPE	256
Canard souchet	<i>Anas clypeata</i>	ANACL	73
Chevalier aboyeur	<i>Tringa nebularia</i>	TRINE	3
Chevalier culblanc	<i>Tringa ochropus</i>	TRIOC	6
Chevalier gambette	<i>Tringa totanus</i>	TRITO	1
Chevalier guignette	<i>Actitis hypoleucos</i>	ACTHY	7
Courlis cendré	<i>Numenius arquata</i>	NUMAR	15
Cygne noir	<i>Cygnus atratus</i>	CYGAT	1
Cygne tuberculé	<i>Cygnus olor</i>	CYGOL	8
Flamant rose	<i>Phoenicopterus roseus</i>	PHORU	784
Foulque macroule	<i>Fulica atra</i>	FULAT	1
Fuligule milouin	<i>Aythya ferina</i>	AYTFE	1
Gallinule poule-d'eau	<i>Gallinula chloropus</i>	GALCH	6
Goéland leucopnée	<i>Larus michahellis</i>	LARMH	521
Grand Gravelot	<i>Charadrius hiaticula</i>	CHAHI	8
Grande Aigrette	<i>Egretta alba</i>	EGRAL	20
Gravelot à collier interrompu	<i>Charadrius alexandrinus</i>	CHAAL	57
Grèbe à cou noir	<i>Podiceps nigricollis</i>	PODNI	5
Grèbe castagneux	<i>Tachybaptus ruficollis</i>	TACRU	23
Grèbe huppé	<i>Podiceps cristatus</i>	PODCR	59
Harle bièvre	<i>Mergus merganser</i>	MERME	1
Harle huppé	<i>Mergus serrator</i>	MERSE	7
Héron cendré	<i>Ardea cinerea</i>	ARDCI	44
Martin-pêcheur d'Europe	<i>Alcedo atthis</i>	ALCAT	5
Mouette rieuse	<i>Larus ridibundus</i>	LARRI	127
Râle d'eau	<i>Rallus aquaticus</i>	RALAQ	4
Sarcelle d'hiver	<i>Anas crecca</i>	ANACR	305
Sterne caugek	<i>Sterna sandvicensis</i>	STESA	2
Tadorne de Belon	<i>Tadorna tadorna</i>	TADTA	245
Vanneau huppé	<i>Vanellus vanellus</i>	VANVA	86

Effectif total dénombré sur le site 'Salins des Pesquiers, Estagnets et Vieux Salins.' : 3449

Nombre d'espèces : 39

Participants : - LPO PACA

Commentaire :

DEPARTEMENT: 84 Vaucluse

Année de dénombrement : 2013

8400 Autres sites - 84 (Vaucluse)

Modifications : 0

Menaces : inconnu

Etat de l'eau : normal

Type dénombrement : complet terrestre

Conditions : bonnes

Aigrette garzette	<i>Egretta garzetta</i>	EGRGA	21
Bécassine des marais	<i>Gallinago gallinago</i>	GALGA	2
Bruant des roseaux	<i>Emberiza schoeniclus</i>	EMBSC	58
Canard colvert	<i>Anas platyrhynchos</i>	ANAPL	2102
Cygne tuberculé	<i>Cygnus olor</i>	CYGOL	51
Foulque macroule	<i>Fulica atra</i>	FULAT	25
Fuligule milouin	<i>Aythya ferina</i>	AYTFE	60
Fuligule morillon	<i>Aythya fuligula</i>	AYTFU	5
Gallinule poule-d'eau	<i>Gallinula chloropus</i>	GALCH	83
Goéland cendré	<i>Larus canus</i>	LARCA	3
Goéland leucophée	<i>Larus michahellis</i>	LARMH	181
Grand Cormoran	<i>Phalacrocorax carbo</i>	PHACA	520
Grande Aigrette	<i>Egretta alba</i>	EGRAL	29
Grèbe castagneux	<i>Tachybaptus ruficollis</i>	TACRU	4
Grèbe huppé	<i>Podiceps cristatus</i>	PODCR	45
Héron cendré	<i>Ardea cinerea</i>	ARDCI	56
Héron garde-bœufs	<i>Bubulcus ibis</i>	BUBIB	18
Martin-pêcheur d'Europe	<i>Alcedo atthis</i>	ALCAT	9
Mouette rieuse	<i>Larus ridibundus</i>	LARRI	625
Râle d'eau	<i>Rallus aquaticus</i>	RALAQ	2
Sarcelle d'hiver	<i>Anas crecca</i>	ANACR	1

Effectif total dénombré sur le site 'Autres sites - 84 (Vaucluse)' : 3900

Nombre d'espèces : 21

Participants : - LPO PACA - CROP

Commentaire :

8401 Basse vallée de la Durance

Modifications : 0

Menaces : inconnu

Etat de l'eau : normal

Type dénombrement : complet terrestre

Conditions : bonnes

Aigrette garzette	<i>Egretta garzetta</i>	EGRGA	9
Bécassine des marais	<i>Gallinago gallinago</i>	GALGA	4
Bruant des roseaux	<i>Emberiza schoeniclus</i>	EMBSC	4
Canard chipeau	<i>Anas strepera</i>	ANAST	8
Canard colvert	<i>Anas platyrhynchos</i>	ANAPL	217
Canard souchet	<i>Anas clypeata</i>	ANACL	4
Chevalier culblanc	<i>Tringa ochropus</i>	TRIOC	5
Chevalier guignette	<i>Actitis hypoleucos</i>	ACTHY	3
Cygne tuberculé	<i>Cygnus olor</i>	CYGOL	30
Foulque macroule	<i>Fulica atra</i>	FULAT	131
Fuligule milouin	<i>Aythya ferina</i>	AYTFE	58
Fuligule morillon	<i>Aythya fuligula</i>	AYTFU	3
Gallinule poule-d'eau	<i>Gallinula chloropus</i>	GALCH	42
Goéland leucophée	<i>Larus michahellis</i>	LARMH	76
Grand Cormoran	<i>Phalacrocorax carbo</i>	PHACA	327
Grande Aigrette	<i>Egretta alba</i>	EGRAL	28
Grèbe castagneux	<i>Tachybaptus ruficollis</i>	TACRU	22
Grèbe huppé	<i>Podiceps cristatus</i>	PODCR	77
Héron cendré	<i>Ardea cinerea</i>	ARDCI	41
Martin-pêcheur d'Europe	<i>Alcedo atthis</i>	ALCAT	4
Mouette rieuse	<i>Larus ridibundus</i>	LARRI	60
Râle d'eau	<i>Rallus aquaticus</i>	RALAQ	4
Sarcelle d'hiver	<i>Anas crecca</i>	ANACR	25

Effectif total dénombré sur le site 'Basse vallée de la Durance' : 1182

Nombre d'espèces : 23

Participants : - LPO PACA - CROP

Commentaire :

8444 Barrage de Mallemort (84 et 13)

Modifications : 0

Menaces : inconnu

Etat de l'eau : normal

Type dénombrement : complet terrestre

Conditions : bonnes

Canard colvert	<i>Anas platyrhynchos</i>	ANAPL	33
Chevalier culblanc	<i>Tringa ochropus</i>	TRIOC	1
Foulque macroule	<i>Fulica atra</i>	FULAT	5
Fuligule milouin	<i>Aythya ferina</i>	AYTFE	7
Grand Cormoran	<i>Phalacrocorax carbo</i>	PHACA	115
Grande Aigrette	<i>Egretta alba</i>	EGRAL	1
Grèbe castagneux	<i>Tachybaptus ruficollis</i>	TACRU	1
Grèbe huppé	<i>Podiceps cristatus</i>	PODCR	5
Héron cendré	<i>Ardea cinerea</i>	ARDCI	5
Martin-pêcheur d'Europe	<i>Alcedo atthis</i>	ALCAT	1

Effectif total dénombré sur le site 'Barrage de Mallemort (84 et 13)' : 174

Nombre d'espèces : 10

Participants : - LPO PACA

Commentaire :

Partenaires



La faune de la région PACA

Le territoire de la région Provence-Alpes-Côte d'Azur est le plus riche et le plus diversifié en nombre d'espèces en France métropolitaine. La région PACA abrite 245 espèces d'oiseaux nicheurs sur 275 espèces recensées en France, 70 % des 143 espèces de mammifères, 80 % des 34 Reptiles, 61 % des 31 Amphibiens, 85 % des 240 papillons de jour et 74 % des 100 libellules.

Le projet www.faune-paca.org

En septembre 2012, le site <http://www.faune-paca.org> a dépassé le seuil des **2 millions de données** portant sur les oiseaux, les mammifères, les reptiles, les amphibiens, les libellules, les papillons diurnes et les orthoptères. Ces données zoologiques ont été saisies et cartographiées en temps réel. Le site <http://www.faune-paca.org> s'inscrit dans une démarche collaborative et mutualiste de mise à disposition d'un atlas en ligne actualisé en permanence. Faune-paca.org est un projet développé par la LPO PACA et consolidé au niveau national par le réseau LPO sur le site www.ornitho.fr.

Ce projet est original et se caractérise par son rôle fédérateur, son efficacité, sa fiabilité, son ouverture aux professionnels de l'environnement et aux bénévoles. Chacun est libre de renseigner les données qu'il souhaite, de les rendre publiques ou non, et d'en disposer pour son propre usage comme bon lui semble. Il est modulable en fonction des

besoins des partenaires. Il est perpétuellement mis à jour et les données agrégées sont disponibles sous forme de cartographies et de listes à l'échelle communales pour les acteurs du territoire de la région PACA.

Faune-PACA Publication

Cette nouvelle publication en ligne Faune-PACA publication a pour ambition d'ouvrir un espace de publication pour des synthèses à partir des données zoologiques compilées sur le site internet éponyme www.faune-paca.org. Les données recueillies sont ainsi synthétisables régulièrement sous forme d'ouvrages écrits de référence (atlas, livres rouges, fiches espèces, fiches milieux, etc.), mais aussi, plus régulièrement encore, sous la forme de publications distribuées électroniquement. Faune-PACA Publication est destiné à publier des comptes-rendus naturalistes, des rapports d'études, des rapports de stage pour rythmer les activités naturalistes de la région PACA. Vous pouvez soumettre vos projets de publication à Olivier Hameau, rédacteur en chef de la publication olivier.hameau@lpo.fr et à Amine Flitti, responsable des inventaires et administrateur des données sur www.faune-paca.org amine.flitti@lpo.fr.

Faune-PACA Publication n° 30

Article édité par la
LPO PACA
Villa Saint-Jules
6, avenue Jean Jaurès
83400 HYERES
Tél: 04 94 12 79 52
Fax: 04 94 35 43 28
Courriel: paca@lpo.fr
Web: <http://paca.lpo.fr>



AGIR pour la
BIODIVERSITÉ
PACA

Directeur de la publication : Benjamin Kabouche
Rédacteur en chef : Olivier Hameau
Comité de lecture du n°30 : Benjamin Kabouche
Administrateur des données www.faune-paca.org : Amine FLITTI.

Photographies couverture : Etang de Mougins (T. Corveler) – Fuligule milouin (P. Saulay) – Anse de St Chamas (F. Grimal).
©LPO PACA 2013

ISSN en cours

La reproduction de textes et d'illustrations, même partielle et quel que soit le procédé utilisé, est soumise à autorisation.

Afin de réduire votre impact écologique nous vous invitons à ne pas imprimer cette publication.

Retrouvez la liste des partenaires techniques et financiers du site www.faune-paca.org sur la page accueil du site.