



# Faune-PACA Publication n° 44

Comptage Wetlands International  
Bilan régional Provence-Alpes-Côte d'Azur 2014



[www.faune-paca.org](http://www.faune-paca.org)

Le site des naturalistes de la région PACA



Septembre 2014

# Comptage Wetlands International, Bilan régional Provence-Alpes-Côte d'Azur 2014

Mots clés : Oiseaux d'eau, Wetlands, Zones humides, Camargue, Anatidés.

**Auteur : Amine Flitti**

**Citation :** Flitti A. (2014). Comptage Wetlands International, bilan régional Provence-Alpes-Côte d'Azur 2014. LPO PACA/DREAL PACA, *Faune-PACA Publication n°44* : 23 pp + annexes.



Photo 1 : Sarcelle d'hiver © Aurélien Audevard

# RESUME

Depuis 1987, le service Etudes et Recherches de la LPO coordonne les comptages d'oiseaux d'eau effectués à la mi-janvier. Près de 1000 personnes émanant d'une centaine d'associations et organismes y contribuent chaque année. Ces dénombrements sont coordonnés au niveau international par le Wetlands International (anciennement BIROE) qui est basé maintenant à Wageningen aux Pays-Bas. La LPO transmet chaque année à cet organisme les données collectées sur plus de 1500 sites français. Ces 1500 sites, appelés « sites élémentaires » sont regroupés en 383 entités fonctionnelles, ou « sites fonctionnels ».

Depuis 2008, la LPO PACA coordonne les comptages en région PACA. .

En 2014, grâce à la mobilisation de chacun, quelques 205 490 oiseaux concernant 85 espèces ont pu être comptabilisés, dont 122 859 Anatidés et Foulques.

# SOMMAIRE

RESUME.....	3
SOMMAIRE.....	3
1. Introduction .....	4
2. Matériel et méthode .....	5
3. Résultats.....	7
3.1. Bilan global.....	7
3.2. Bilan spécifique (anatidés, foulques) .....	14
3.3 Bilan spécifique (autres espèces).....	18
4. Remerciements .....	20
Annexes.....	22
Partenaires .....	23
La faune de la région PACA .....	23
Le projet <a href="http://www.faune-paca.org">www.faune-paca.org</a> .....	23
Faune-PACA Publication.....	23

---

# 1. Introduction

Depuis 1987, le service Etudes et Recherches de la LPO coordonne les comptages d'oiseaux d'eau effectués à la mi-janvier. Près de 1000 personnes émanant d'une centaine d'associations et organismes y contribuent chaque année. Ces dénombrements sont coordonnés au niveau international par le Wetlands International (anciennement BIROE) qui est basé maintenant à Wageningen aux Pays-Bas. La LPO transmet chaque année à cet organisme les données collectées sur plus de 1500 sites français. Ces 1500 sites, appelés « sites élémentaires » sont regroupés en 383 entités fonctionnelles, ou « sites fonctionnels ».

Les comptages hivernaux alimentent la base de données nationale gérée par la LPO qui se charge de valoriser ces dénombrements en réalisant les synthèses diffusées sur le réseau des participants, en publiant les résultats et en contribuant aux inventaires internationaux.

La coordination des dénombrements hivernaux a débuté en France en 1967. Seuls les anatidés et les foulques étaient alors dénombrés. Au jour d'aujourd'hui, tous les oiseaux d'eau sont concernés, soit plus de 150 espèces, dont 80 d'entre elles sont correctement couvertes, comprenant les limicoles, les grèbes, les cormorans, les Ardéidés, les Laridés, etc.

Les synthèses annuelles réalisées par la LPO (anatidés et foulques) et l'Université de Rennes (Limicoles côtiers) mettent en évidence l'importance internationale de bon nombre de sites français pour l'hivernage des espèces dont les populations occupent les zones biogéographiques couvertes par la voie de migration Est Atlantique (« East-Atlantic flyway »). Cette voie de migration va de l'arctique sibérien à l'Afrique tropicale.

Au moins 25 sites français atteignent ou dépassent les seuils numériques définis par la

convention de Ramsar qui qualifient l'importance internationale des zones humides (les effectifs dénombrés d'au moins une espèce y atteignent ou dépassent 1 % de la population biogéographique estimée). Par ailleurs, près de 35 sites français hébergent plus de 20 000 oiseaux d'eau chaque année, ce qui leur confère également une importance internationale.

L'exploitation des données de comptages a permis d'évaluer l'importance des sites et de les classer comme ZICO « zones humides », justifiant leur désignation au titre de la Directive Oiseaux ou de la Convention de Ramsar. A ce jour, 19 zones humides majeures de France métropolitaine ont été désignées en sites « Ramsar ».

L'analyse des données collectées sur le long terme a également permis d'estimer les tailles des populations qui hivernent en France et d'évaluer leurs tendances, autant d'informations indispensables à l'évaluation du statut des espèces. Au niveau international, ces données permettent d'évaluer les tailles des populations biogéographiques et les seuils d'importance internationale pour chaque espèce.

La LPO a réalisé une analyse en partenariat avec l'Institut français de l'environnement afin d'évaluer l'importance du réseau des zones humides de France métropolitaine pour l'accueil des oiseaux d'eau en hiver. Cette étude met en évidence que les effectifs de la plupart des espèces suivies se concentrent dans des espaces relativement réduits qui bénéficient de mesures de protection réglementaire.

## 2. Matériel et méthode

### Organisation du comptage

En décembre, la coordination régionale pilotée par la LPO PACA reçoit les instructions de la LPO Nationale, fixant ainsi la date du comptage. Ensuite des coordinateurs locaux se chargent d'organiser le comptage à leur échelle (le plus souvent départementale). Une fiche de synthèse (voir annexe) est retournée par site fonctionnel au coordinateur régional qui lui-même renvoie l'ensemble des résultats à la LPO Nationale via un module de saisie informatique.

En 2014, voici la liste des sites comptés :

#### Alpes de Haute-Provence (coordination LPO PACA)

- Autres sites - 04
- Barrage de Gréoux les Bains
- Curbans-La Saulce
- Lac de Retenue de Château-Arnoux
- Lac de retenue de Sisteron

#### Hautes-Alpes (coordination LPO PACA)

- Autres sites - 05
- Espinasses
- Lac de Serre-Ponçon
- Lazer
- Pelleautier
- Plan d'eau de Serres

#### Alpes-Maritimes (coordination LPO PACA)

- Autres sites - 06
- Cap d'Antibes
- Embouchure du Var
- Etang de Fontmerle
- Etang du Broc
- Fleuve Var-Esteron
- Littoral des Alpes-Maritimes

- Parc départemental de Vaugrenier

#### Bouches-du-Rhône (coordination LPO PACA)

- Autres sites - 13
- Autres sites de Crau
- Barrage de Cadarache
- Camargue
- Complexe de l'étang de Berre
- Grand Plan du Bourg, dont Complexe du Vigueirat
- Salins d'Aigues-Mortes et de Giraud

Pour la Camargue, une organisation spécifique est mise en place, mixant comptage aérien et comptage au sol.

#### Var (coordination LPO PACA)

- Autres sites - 83
- Salins des Pesquiers, Estagnets et Vieux Salins.
- Base aéronavale d'Hyères

#### Vaucluse (coordination CROP/LPO PACA)

- Autres sites - 84
- Barrage de Mallemort (84 et 13)
- Basse vallée de la Durance



Figure 1 : Carte de localisation des principaux sites comptés.

Code	Nom du site	Code	Nom du site
400	Autres sites - 04 (Alpes de Haute-Provence)	1300	Autres sites - 13 (Bouches-du-Rhône)
403	Lac de Retenue de Château-Arnoux	1301	Grand Plan du Bourg, dont Complexe du Vigueirat
405	Lac de retenue de Sisteron	1302	Autres sites de Crau
407	Barrage de Gréoux les Bains	1303	Salins de Giraud & d'Aigues-Mortes
500	Autres sites - 05 (Hautes-Alpes)	1370	Complexe de l'étang de Berre
501	Lac de Serre-Ponçon	1371	Barrage de Cadarache
504	Curbans-La Saulce	1399	Camargue
505	Plan d'eau de Serres	8300	Autres sites - 83 (Var)
600	Autres sites - 06 (Alpes-Maritimes)	8301	Base aéronavale d'Hyères
601	Etang de Fontmerle	8310	Salins des Pesquiers, Estagnets et Vieux Salins.
602	Parc départemental de Vaugrenier	8400	Autres sites - 84 (Vaucluse)
603	Embouchure du Var	8401	Basse vallée de la Durance
604	Littoral des Alpes-Maritimes	8444	Barrage de Mallemort (84 et 13)
605	Etang du Broc		
606	Fleuve Var-Estéron		
607	Cap d'Antibes		

Tableau 1 : liste des sites fonctionnels recensés

## 3. Résultats

### 3.1. Bilan global

En 2014, grâce à la mobilisation de chacun, quelques 205 490 oiseaux concernant 85 espèces ont pu être comptabilisés, dont 122 859 Anatidés et Foulques. Il s'agit d'un effectif en nette baisse par rapport à 2013. Il faut remonter à 2003 et 2004 pour retrouver un tel effectif.

La Camargue accueille bien sur l'essentiel des effectifs, suivi par l'étang de Berre, les marais du Vigueirat et les salines de Camargue. Seuls les deux premiers sites atteignent le critère Ramsar « + 20 000 oiseaux d'eau ».

Site fonctionnel	Effectif	%
Camargue	134801	65,60
Complexe de l'étang de Berre	21336	10,38
Grand Plan du Bourg, dont Complexe du Vigueirat	16583	8,07
Salins de Giraud & d'Aigues-Mortes	14470	7,04
Salins des Pesquiers, Estagnets et Vieux Salins	3327	1,62
Autres sites - 83 (Var)	2521	1,23
Autres sites - 84 (Vaucluse)	1986	0,97
Littoral des Alpes-Maritimes	1589	0,77
Autres sites de Crau	1319	0,64
Autres sites - 04 (Alpes de Haute-Provence)	1256	0,61
Autres sites - 13 (Bouches-du-Rhône)	970	0,47
Barrage de Cadarache	877	0,43
Curbans-La Saulce	714	0,35
Lac de Serre-Ponçon	683	0,33
Base aéronavale d'Hyères	621	0,30
Basse vallée de la Durance	500	0,24
Cap d'Antibes	412	0,20
Lac de Retenue de Château-Arnoux	268	0,13
Espinasses	204	0,10
Barrage de Gréoux les Bains	191	0,09
Barrage de Mallemort (84 et 13)	185	0,09

Autres sites - 06 (Alpes-Maritimes)	139	0,07
Lac de retenue de Sisteron	124	0,06
Pelleautier	124	0,06
Autres sites - 05 (Hautes-Alpes)	97	0,05
Etang de Fontmerle	93	0,05
Embouchure du Var	58	0,03
Fleuve Var-Esteron	19	0,01
Etang du Broc	15	0,01
Parc départemental de Vaugrenier	8	0,00

Tableau 2 : Effectif par site fonctionnel

	Département						
	04	05	06	13	83	84	Total général
Aigrette garzette			6	551	81	14	652
Avocette élégante				715			715
Balbuzard pêcheur			1				1
Barge à queue noire				40			40
Barge rousse					5		5
Bécasseau maubèche				58			58
Bécasseau minute				2718	77		2795
Bécasseau sanderling				150			150
Bécasseau variable				17585	375		17960
Bécassine des marais		11		139	8		158
Bihoreau gris				2			2
Bouscarle de Cetti			1	30	30	9	70
Bruant des roseaux	7	2	1	18	60	1	89
Busard des roseaux				8	4		12
Butor étoilé				2			2
Canard chipeau	1			10394	43		10438
Canard colvert	604	352	198	28506	409	1474	31543
Canard indéterminé				4850			4850
Canard mandarin			1			1	2
Canard pilet		1		1002	2		1005
Canard siffleur	4			11765	125	2	11896
Canard souchet				7673	15		7688
Chevalier aboyeur				4	6		10
Chevalier arlequin				71			71
Chevalier culblanc				19	5	2	26
Chevalier gambette				107	3		110
Chevalier guignette			1	39	9		49
Cigogne blanche				31			31
Cinle plongeur		5				3	8
Courlis cendré				393	25		418
Cygne de Bewick				76			76
Cygne noir				7	3		10
Cygne tuberculé	11	2	2	2220	21	38	2294
Eider à duvet				36			36
Erismature rousse				2			2
Flamant nain				1			1
Flamant rose				24867	812		25679
Fou de Bassan			7				7
Foulque macroule	434	243	12	20218	232	202	21341
Fuligule hybride milouin x nyroca				1			1
Fuligule milouin	176	67	2	4034	1	108	4388
Fuligule morillon	46	108		221	1	3	379
Gallinule Poule-d'eau	25		54	66	42	49	236

Goéland brun				8			8
Goéland cendré		2		9			11
Goéland leucopnée	32	585	468	4731	557	76	6449
Goéland railleur				14			14
Grand Cormoran	108	74	107	2617	715	321	3942
Grand Gravelot				59	10		69
Grande Aigrette	1	2		216	23	15	257
Gravelot à collier interrompu				20	58		78
Grèbe à bec bigarré				1			1
Grèbe à cou noir				4638	10		4648
Grèbe castagneux	134	70	2	95	78	18	397
Grèbe esclavon				5			5
Grèbe huppé	105	159	2	2431	80	50	2827
Grue cendrée				292			292
Harelde boréale					2		2
Harle bièvre				1			1
Harle huppé				183			183
Héron cendré	2	18	7	380	81	49	537
Héron gardeboeufs				219	590		809
Huîtrier pie				16			16
Ibis falcinelle					10		10
Ibis sacré				1			1
Limicoles sp.				100			100
Macreuse brune				1			1
Martin-pêcheur	2	1	4	14	24	17	62
Mouette mélanocéphale			6	540			546
Mouette rieuse		8	1406	6998	1030	196	9638
Nette rousse	8			2029	4		2041
Oie cendrée				3468			3468
Oie rieuse				14			14
Pélican indéterminé				1			1
Plongeon arctique				3	2		5
Plongeon catmarin				1	2		3
Plongeon imbrin				1			1
Pluvier argenté				963	36		999
Pluvier doré				294	1		295
Puffin de Yelkouan				50	10		60
Râle d'eau			2	23	6	1	32
Rémiz penduline				1	8		9
Sarcelle d'hiver	139	112		18802	268	22	19343
Spatule blanche				60			60
Sterne caugek			32	64	39		135
Tadorné de Belon				1508	363		1871
Tourneperre à collier			11				11
Vanneau huppé				880	68		948
Total général	1839	1822	2333	190356	6469	2671	205490

Tableau 3 : Synthèse par département

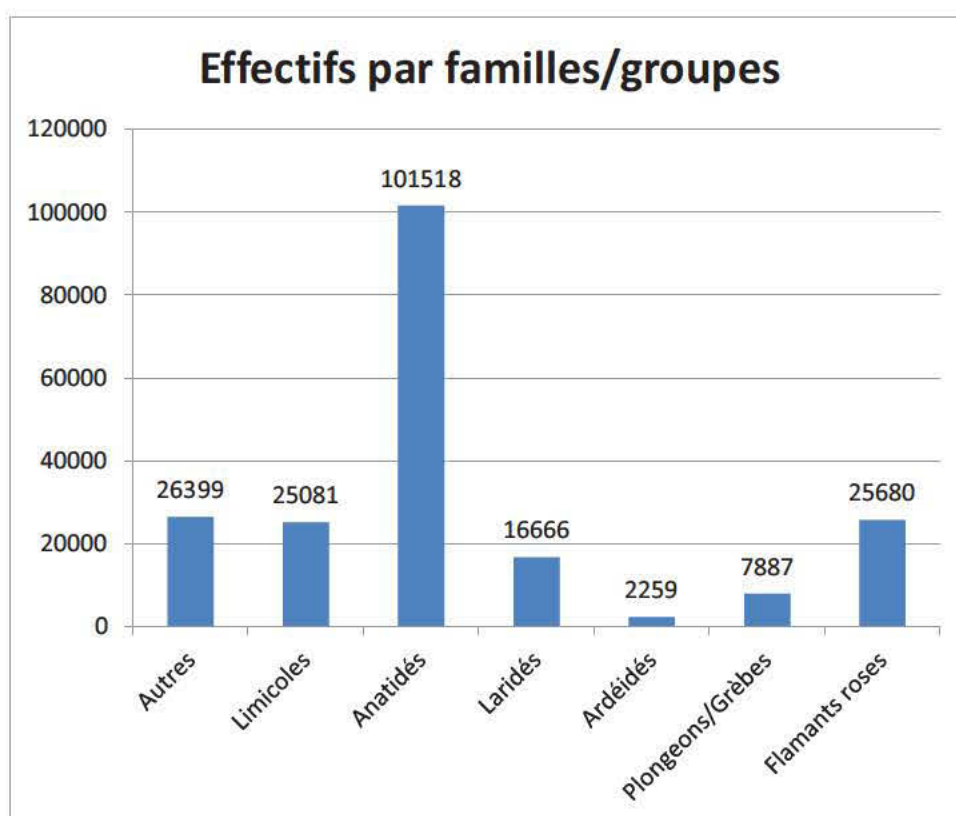


Figure 2 : Nombre d'individus par famille ou groupe d'espèces.

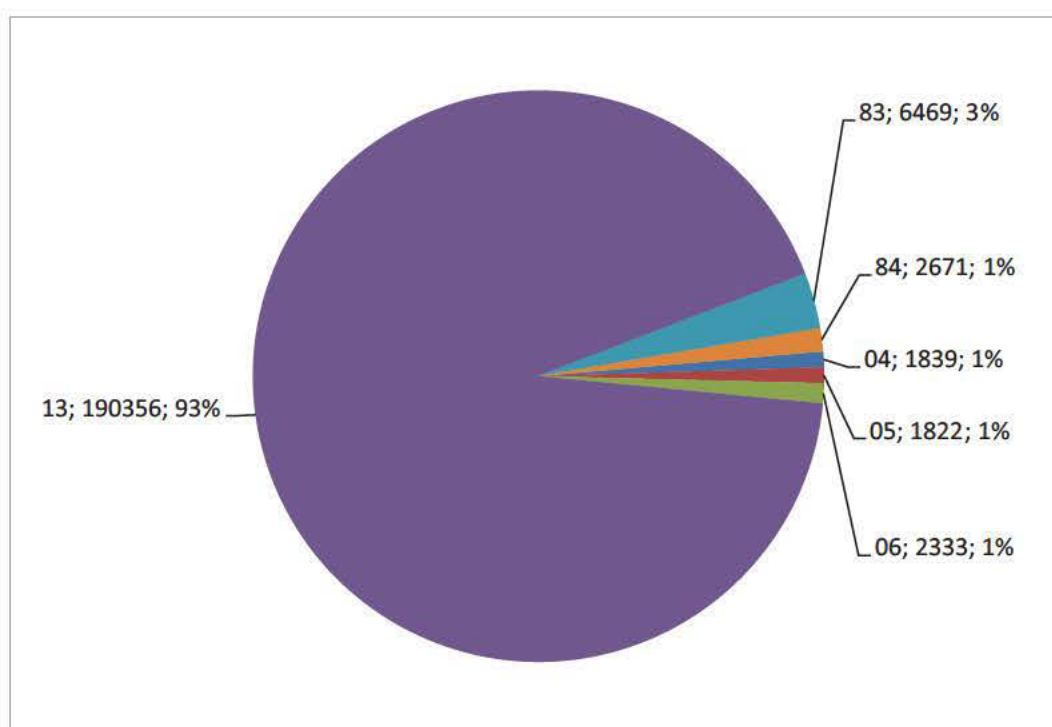


Figure 3 : Répartition du nombre d'individus par département (département ; effectif ; pourcentage).

	2005	2006	2007	2008	2009	2010	2011	2012	2013	2014
Aigle criard		1		1						
Aigrette garzette	804	579	593	266	512	700	618	764	340	652
Avocette élégante	1891	3800	2170	4030	1849	2328	2077	484	349	715
Balbuzard pêcheur					1			1		1
Barge à queue noire			50				2			40
Barge rousse						13		16	3	5
Bécasse des bois						1				
Bécasseau maubèche						59		47		58
Bécasseau minute	536	1874	572	1178	1192	1168	330	1265	226	2795
Bécasseau sanderling	7	4	3	92	64	85	33	49	72	150
Bécasseau sp.		5			520	170				
Bécasseau variable	1898	2808	4121	6949	8334	4950	1463	6834	7478	17960
Bécassine des marais	86	101	38	42	139	127	444	125	117	158
Bécassine sourde		1		1				3		
Bergeronnette des ruisseaux						32	20	88		
Bernache du Canada				2			9			
Bernache nonnette						24	1			
Bihoreau gris		1						1		2
Bouscarle de Cetti						52		42		70
Bruant des roseaux					2	124		173	152	89
Busard des roseaux	8	41	23	25	26	20	15	44	13	12
Busard Saint-Martin		8	4	3	4			7	5	
Buse variable			5							
Butor étoilé	4	3		11	4	2	3	4	4	2
Canard carolin	1		2		4		1			
Canard chipecau	15996	13625	19436	29275	21798	14866	13034	19252	15274	10438
Canard colvert	65860	40305	64643	50013	40521	43442	49456	53090	51903	31543
Canard de Chiloé							2			
Canard des Bahamas							1			
Canard indéterminé	2402	2400	2955	4450	7600	5800	3760	11925	6900	4850
Canard mandarin	1				5	2		2	2	2
Canard pilet	764	3038	1733	1385	727	2412	1416	504	1313	1005
Canard siffleur	15424	16025	16113	12073	15088	5769	8903	8301	11476	11896
Canard souchet	14990	10671	14097	13608	8692	11020	4383	13050	8094	7688
Chevalier aboyeur				1	1	1		4	3	10
Chevalier arlequin	1	7	194	79	16	14	64		23	71
Chevalier culblanc	10	3	5	5	13	11	61	43	32	26
Chevalier gambette	104	50	103	206	98	99	154	392	117	110
Chevalier guignette	15	13	29	26	35	44	34	61	31	49
Cigogne blanche	16	10	42	94	62	296	57	49	76	31
Cigogne noire							3	1		
Cinle plongeur	3	8	9	6	5	16	25	24		8
Combattant				9						
Cormoran huppé			2			11		2	1	
Courlis cendré	89	334	224	385	302	282	242	280	391	418
Cygne de Bewick	95	101	49	165	187	131	230	149	148	76
Cygne noir	1	1	1			2	5	7	11	10
Cygne tuberculé	1006	1163	1257	1378	1668	2061	1259	1757	2077	2294
Echasse blanche				1						
Eider à duvet	35	87	45	36	38	19	17	54	33	36

	2005	2006	2007	2008	2009	2010	2011	2012	2013	2014
Erismature rousse								1	1	2
Flamant du Chili	2		1		1					
Flamant nain										1
Flamant rose	17259	13243	11986	20244	22421	24186	13452	15561	20459	25679
Fou de Bassan	1		7		1	16	2	2	2	7
Foulque macroule	48841	45740	42948	35402	30597	24020	31809	53375	32706	21341
Fuligule à tête noire						2				
Fuligule hybride milouin x nyroca										1
Fuligule indéterminé		1								
Fuligule milouin	10317	11936	11046	9733	6802	11808	7843	9185	3915	4388
Fuligule milouinan		2			1	2		1		
Fuligule morillon	3319	2577	1059	1009	711	629	1317	667	314	379
Fuligule nyroca	1	1		2		4		5	1	
Garde-boeufs	15	396	903	530	273	142	77	1093	537	809
Garrot à oeil d'or	1	10	1				6			
Goéland argenté	1				2			1		
Goéland brun	13	2	5	8	13	42	9	10	15	8
Goéland cendré	16	2		5	3	131	11	5	62	11
Goéland leucopnée	10964	11736	7887	7823	9210	13299	11045	12013	8671	6449
Goéland marin					1					
Goéland pontique				1				1		
Goéland railleur		46	9	13		50		28	6	14
Grand Cormoran	6471	3403	2604	2924	5700	3955	5528	5741	7028	3942
Grand Gravelot	61	13	92	38	144	44	6	22	20	69
Grande Aigrette	368	191	122	196	254	319	693	324	208	257
Gravelot à collier interrompu	125	122	337	216	176	203	200	289	137	78
Grèbe à bec bigarré										1
Grèbe à cou noir	7820	5785	8403	8374	6258	3323	4551	6621	6554	4648
Grèbe castagneux	62	231	257	281	406	589	666	647	572	397
Grèbe esclavon	1	3					4	3		5
Grèbe huppé	5457	2122	938	3540	2033	1457	2217	4537	1482	2827
Grèbe jougris		2	1	3		2	1			
Grue cendrée			16		828	2327	3554	183	482	292
Harelde boréale				3						2
Harle bièvre					1		13	4	6	1
Harle huppé	51	76	65	104	37	117	84	152	33	183
Héron cendré	437	524	394	386	537	541	566	687	487	537
Héron vert			1		1					
Huîtrier pie		24		26	19	12	1			16
Ibis falcinelle			6	31			25	15		10
Ibis sacré					15			7		1
Limicoles sp.	200		2950		520		2190		1366	100
Macreuse brune	4	24	16	102	8	6	3	4	2	1
Macreuse noire		1		4	92	8				
Martin-pêcheur	14	25	25	27	24	46	27	60	40	62
Mouette mélanocéphale	393	33	48	133	1102	1901	1986	446	575	546
Mouette pygmée		1	2			1		1		
Mouette rieuse	17714	8307	6129	13446	17824	10516	14965	13566	10533	9638
Nette rousse	2514	4481	4019	2861	3794	3093	3149	2182	3389	2041
Oedicnème criard			25		4					
Oie à tête barrée						1	2	1		

	2005	2006	2007	2008	2009	2010	2011	2012	2013	2014
Oie cendrée	2020	2961	2536	3370	4735	4000	5643	4700	4800	3468
Oie des moissons				1			5	2		
Oie rieuse				1			10	2	1	14
Ouette d'Egypte						3				
Pélican blanc	1									
Pélican indéterminé										1
Petit Gravelot	2		1		1				2	
Pingouin torda	6	15	8		1	1				
Plongeon arctique	4		2	1	3	20	19	5	7	5
Plongeon catmarin	3	1		2	4	1	1	3		3
Plongeon imbrin				1	3	2		1	1	1
Pluvier argenté	166	272	425	498	423	280	698	656	544	999
Pluvier doré	12	87	42	806	290	710	643	392	254	295
Poule d'eau	251	138	249	178	296	403	223	539	356	236
Puffin de Yelkouan			6		2		136	8	12	60
Puffin des Baléares	6									
Râle d'eau	4	4	14	4	23	56	38	58	33	32
Sarcelle d'été										1
Sarcelle d'hiver	30071	25911	36092	41297	39109	55589	30877	56761	20701	19343
Spatule blanche	27	28	25	51	50	51		131	28	60
Sterne caugek	161	99	119	174	110	142	160	162	212	135
Tadorne casarca					3			1		
Tadorne de Belon	1370	1873	1436	2134	3142	2670	1730	3921	2016	1871
Talève sultane					1			1		
Tournepiere à collier	7	16	1	7		1	1	6	2	11
Vanneau huppé	2615	923	4091	3779	1000	830	2733	824	530	948
<b>Total général</b>	<b>291217</b>	<b>240462</b>	<b>275887</b>	<b>285572</b>	<b>268523</b>	<b>263704</b>	<b>237041</b>	<b>314523</b>	<b>235770</b>	<b>205490</b>

Tableau 4 : Tableau récapitulatif des effectifs recensés au cours des 10 dernières années (en gras l'effectif maximal de la décennie).

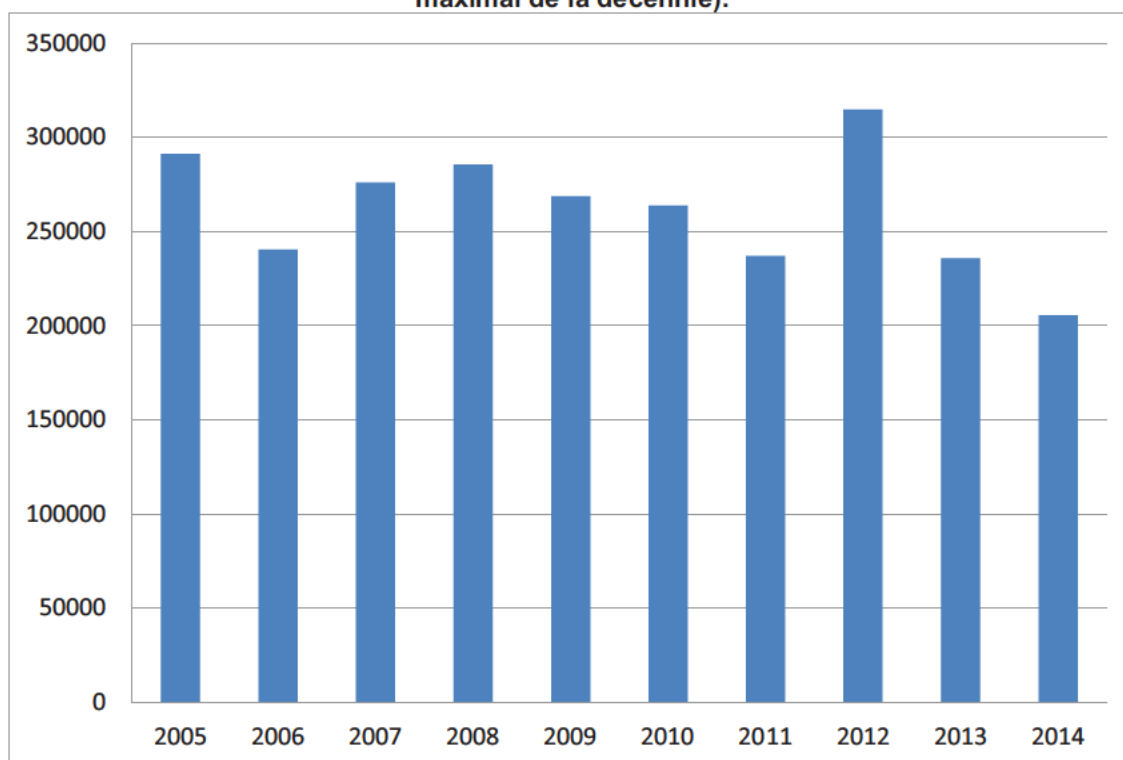


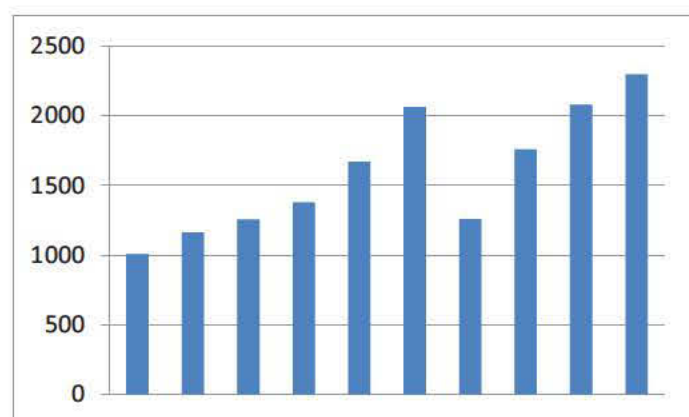
Figure 4 : graphique récapitulatif des effectifs recensés au cours des 10 dernières années

## 3.2. Bilan spécifique (anatidés, foulques)

Pour chaque espèce, sont donnés le total compté en 2014 et les « effectifs régionaux moyens comptés » (ERMC). Les ERMC représentent la moyenne des effectifs annuels comptés dans la région pour la décennie 2005-2011.

### Cygne tuberculé (*Cygnus olor*)

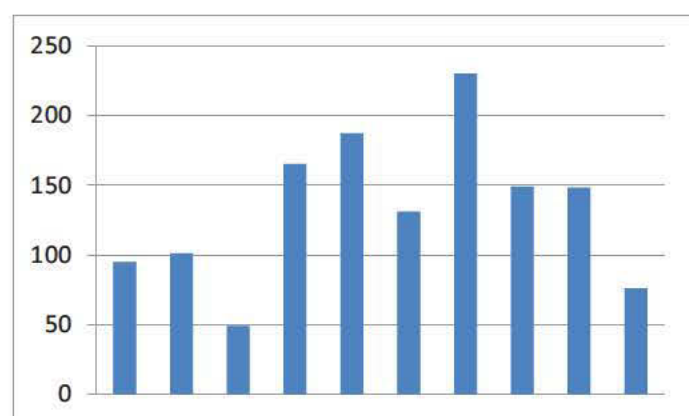
ERMC 2005-2014 : 1 593      2014 : 2 294



L'espèce poursuit sa progression numérique, malgré une chute en 2011.

### Cygne de Bewick (*Cygnus bewickii*)

ERMC 2005-2014 : 133      2014 : 76

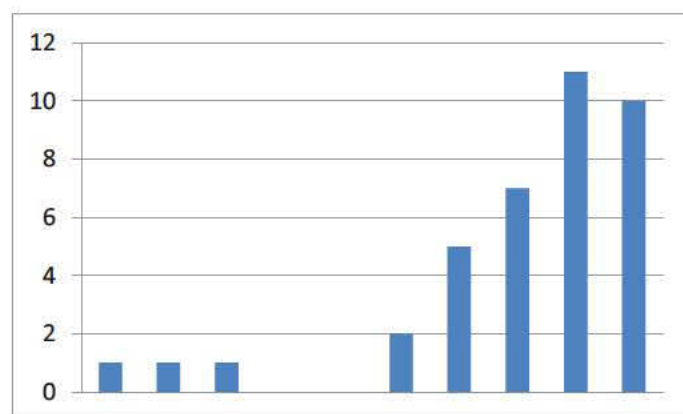


Depuis 2008, les effectifs ont connu une progression, oscillant autour de 150 individus. Seule la Camargue accueille l'espèce. En 2014, l'effectif s'est vu réduire de moitié.

### Cygne noir (*Cygnus atratus*)

ERMC 2005-2014 : 5

2014 : 10

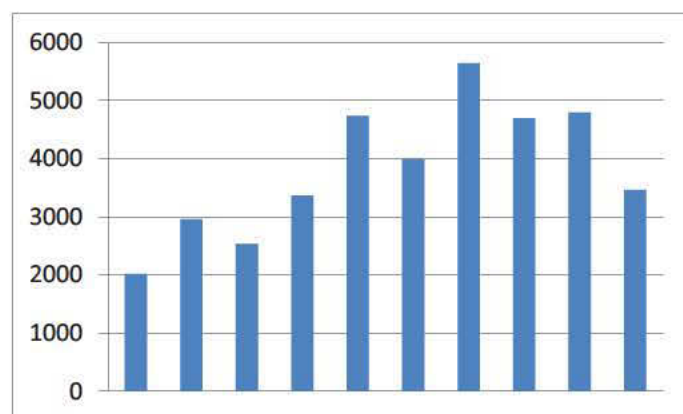


D'apparition récente, le cygne noir progresse, 2013 constituant un effectif record. Il s'explique en particulier par l'introduction de l'espèce à St Martin de Crau, un couple y produisant régulièrement des jeunes à l'envol.

### Oie cendrée (*Anser anser*)

ERMC 2005-2014 : 3 823

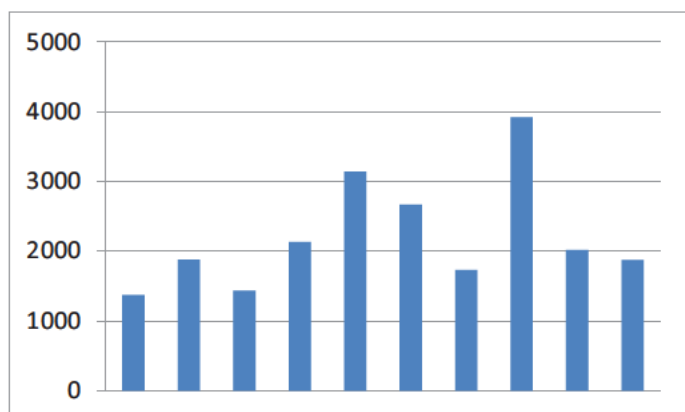
2014 : 3 468



Après une progression forte, les effectifs de l'espèce semblent marquer une pause.

### Tadorne de Belon (*Tadorna tadorna*)

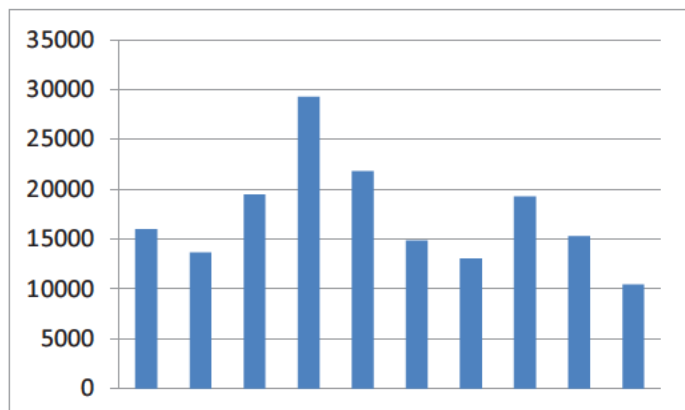
ERMC 2005-2014 : 2 216      2014 : 1 871



L'effectif 2014 se situe un peu en dessous de la moyenne et se répartit sur les différents salins de la région.

### Canard chipecu (*Anas strepera*)

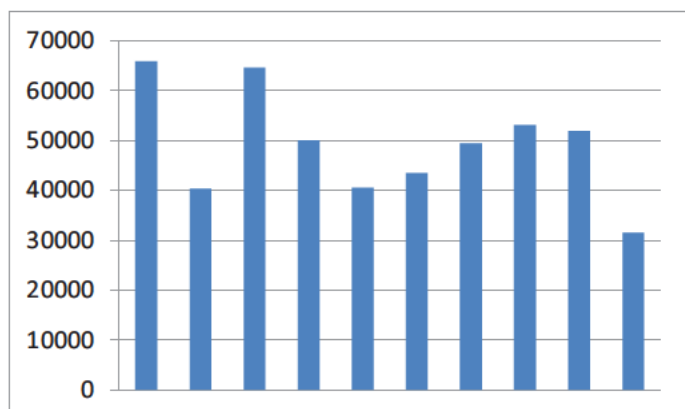
ERMC 2005-2014 : 17 299      2014 : 10 438



La Camargue abrite l'essentiel des effectifs qui sont globalement stables.

### Canard colvert (*Anas platyrhynchos*)

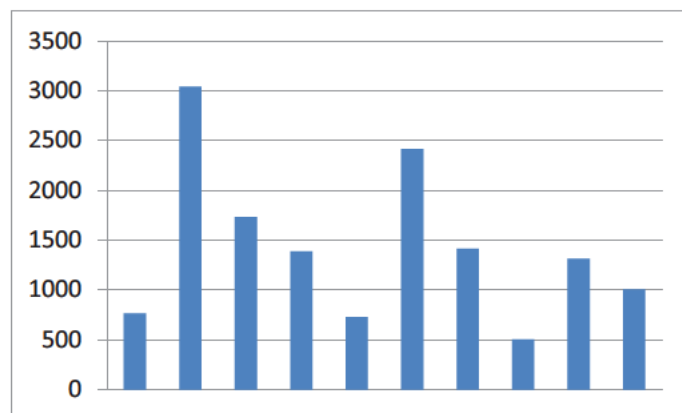
ERMC 2005-2014 : 49 078      2014 : 31 543



De loin le canard le plus abondant, 90% de l'effectif se tient en Camargue.

### Canard pilet (*Anas acuta*)

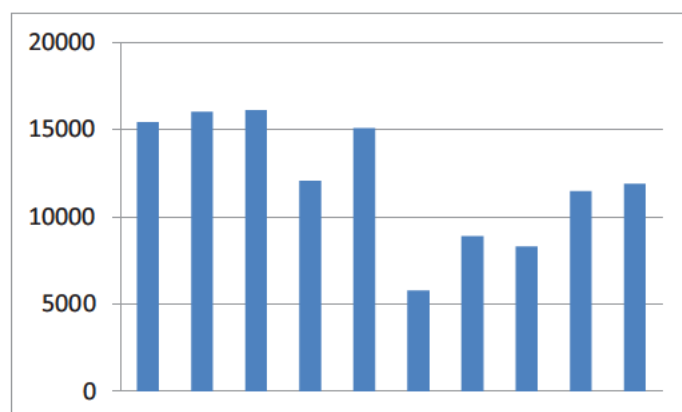
ERMC 2005-2014 : 1 430      2014 : 1 005



Présent uniquement en Camargue, les effectifs sont assez faibles, fluctuant autour de 1 000 individus sauf aléas climatique.

### Canard siffleur (*Anas penelope*)

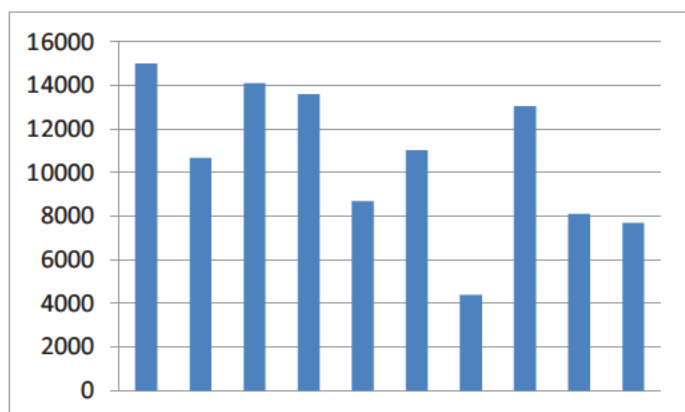
ERMC 2005-2014 : 12 107      2014 : 11 896



Uniquement présent en Camargue, l'effectif 2014 se situe dans la moyenne.

### Canard souchet (*Anas clypeata*)

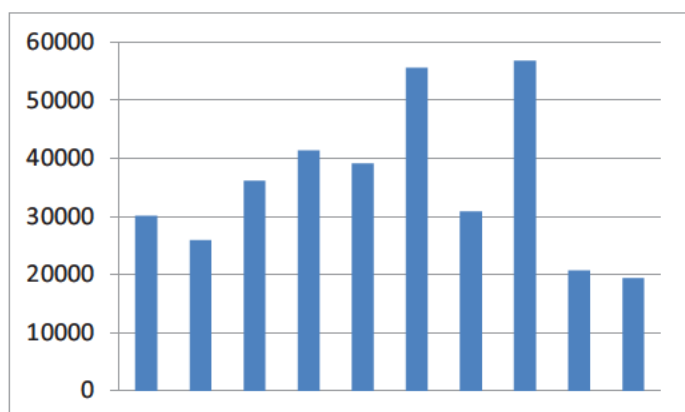
ERMC 2005-2014 : 12 629      2014 : 7 688



Effectif un peu en dessous de la moyenne, la Camargue reste le principal site d'accueil.

### Sarcelle d'hiver (*Anas crecca*)

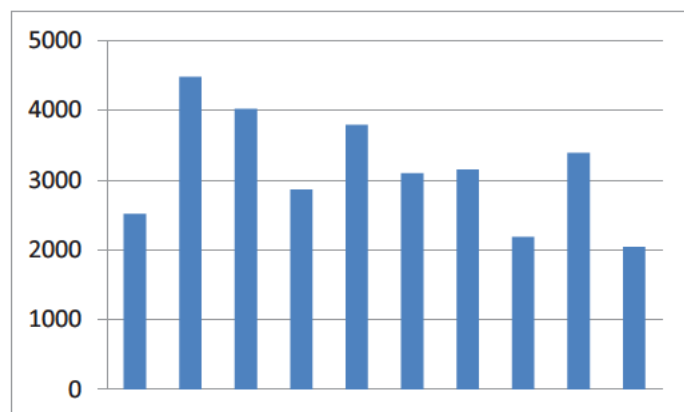
ERMC 2005-2014 : 35 775      2014 : 19 343



La Camargue accueille la quasi-totalité des hivernants, avec une année 2014 identique à 2013, soit particulièrement mauvaise (plus faible effectif de la décennie).

### Nette rousse (*Netta rufina*)

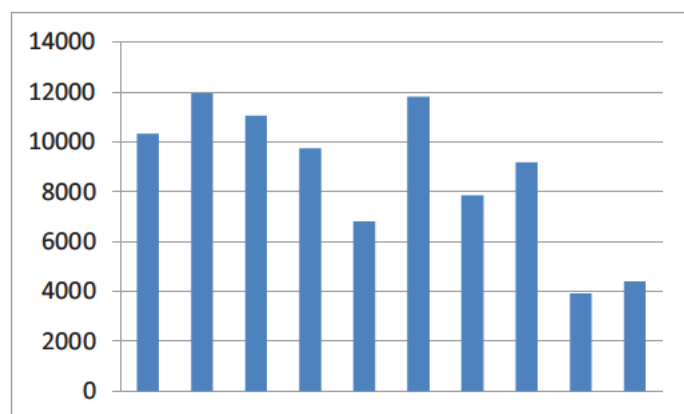
ERMC 2005-2014 : 3 152      2014 : 2 041



L'effectif 2014 est le plus faible de la décennie. la Camargue héberge l'essentiel des hivernants.

### Fuligule milouin (*Aythya ferina*)

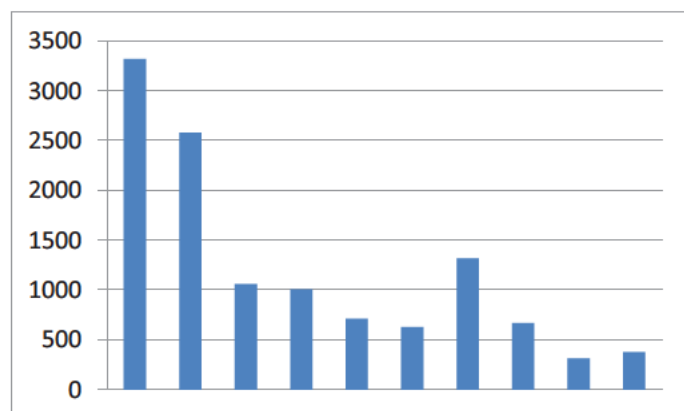
ERMC 2005-2014 : 8 697      2014 : 4 388



L'effectif 2014 est très faible et similaire à 2013. Il s'inscrit dans une tendance négative.

### Fuligule morillon (*Aythya fuligula*)

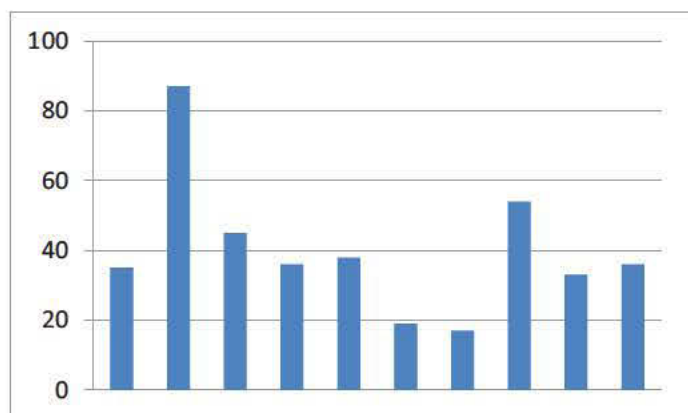
ERMC 2005-2014 : 1 198      2014 : 379



La situation est alarmante, les effectifs ont baissé d'un facteur 10 en 10 ans !

### Eider à duvet (*Somateria mollissima*)

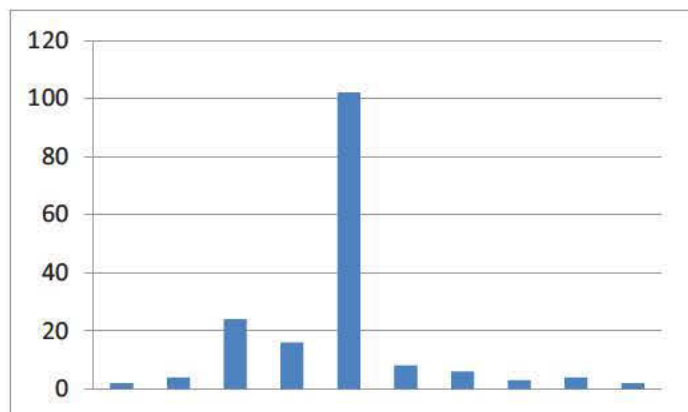
ERMC 2005-2014 : 40                      2014: 36



Le dénombrement des eiders reste délicat (sous-estimation), mais les résultats indiquent une relative stabilité des effectifs.

### Macreuse brune (*Melanitta fusca*)

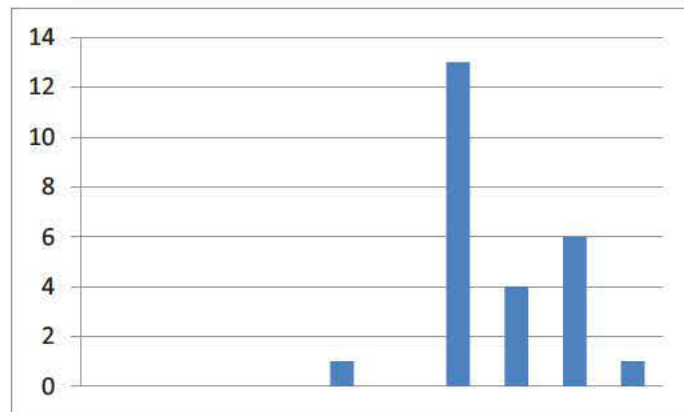
ERMC 2005-2014 : 17                      2014 : 1



En dehors de l'année 2008, les effectifs sont très faibles. En l'absence de comptage dans le domaine maritime, il est probable que la majeure partie de l'effectif n'est pas détecté.

### Harle bièvre (*Mergus merganser*)

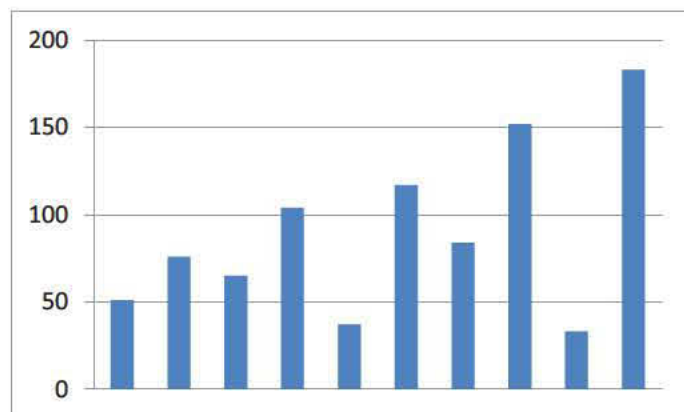
ERMC 2005-2014 : 5                      2014 : 1



L'hivernage se poursuit, mais l'effectif se réduit !

### Harle huppé (*Mergus serrator*)

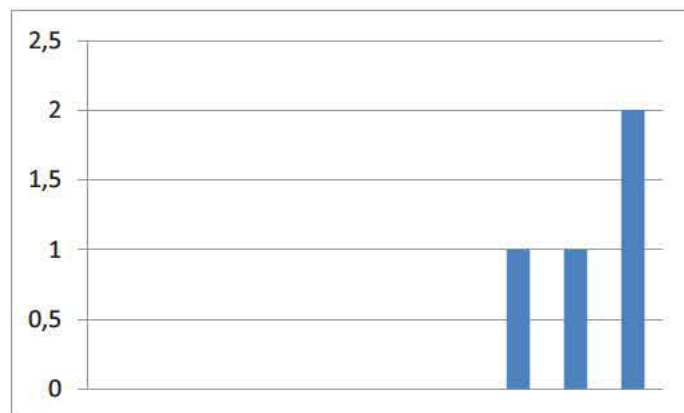
ERMC 2005-2014 : 90                      2014 : 183



Bonne année 2014, avec un effectif record sur la décennie. Le recensement de cette espèce reste délicat (sous-estimation).

### Erismature rousse (*Oxyura jamaicensis*)

ERMC 2005-2014 : <1                      2014 : 2

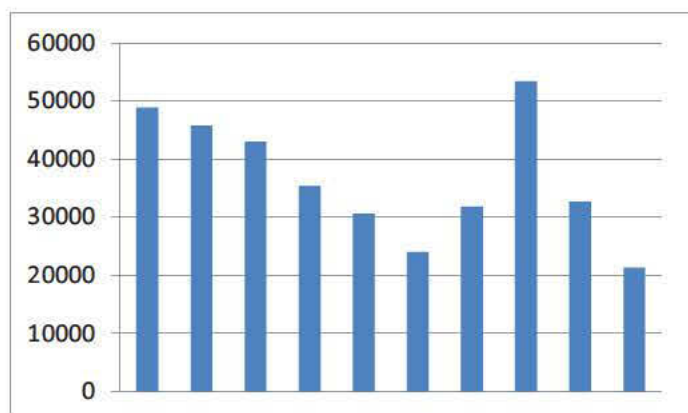


Cette espèce allochtone hiverne depuis 3 ans sur le Bassin de Cadarache et un individu a été

observé le jour du comptage sur l'étang de Berre.

### Foulque macroule (*Fulica atra*)

ERMC 2005-2014 : 36 678      2013 : 21 341

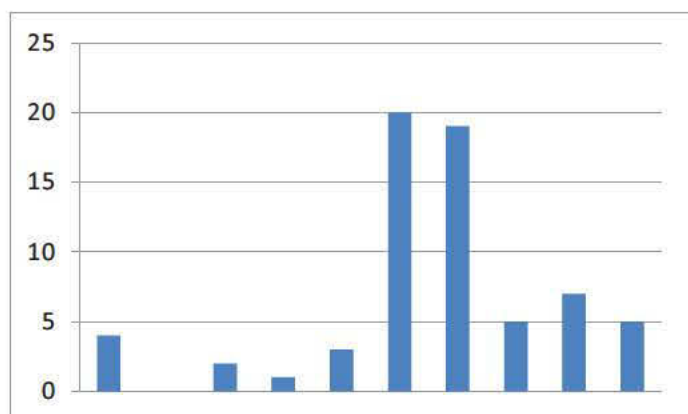


Effectif en net baisse, après une année 2013 moyenne.

## 3.3 Bilan spécifique (autres espèces)

### Plongeon arctique (*Gavia arctica*)

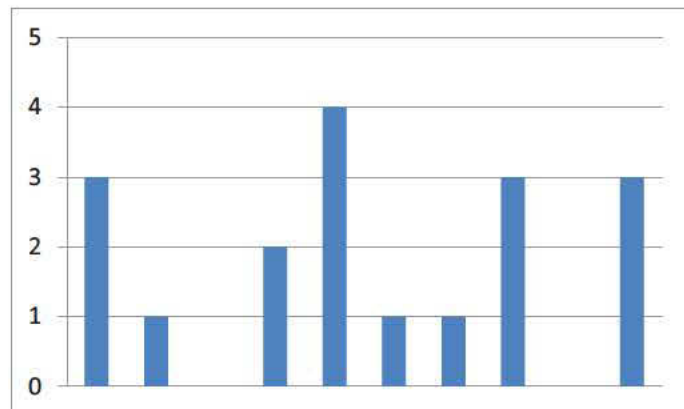
ERMC 2004-2014 : 7      2014 : 5



Espèce peu commune, dont une partie des effectifs nous échappe (le long des côtes maritimes).

### Plongeon catmarin (*Gavia stellata*)

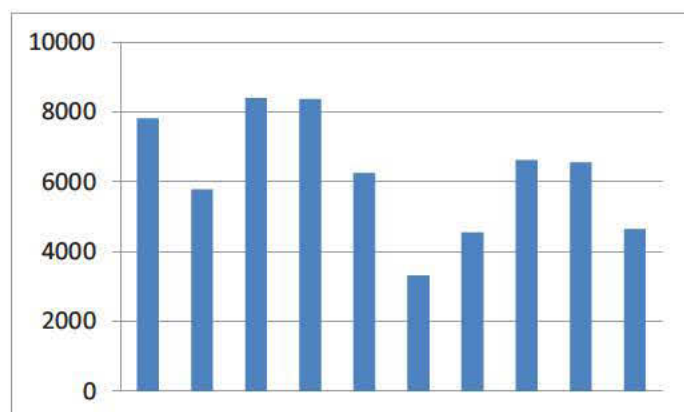
ERMC 2005-2014 : 2      2014 : 3



De présence très aléatoire, les trois départements littoraux ont accueilli l'espèce.

### Grèbe à cou noir (*Podiceps nigricollis*)

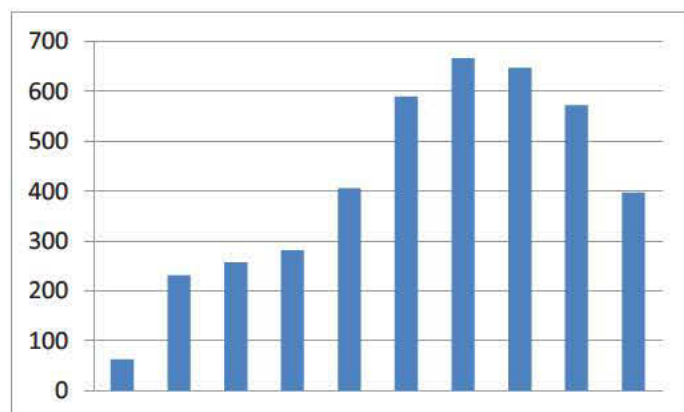
ERMC 2005-2014 : 6 234      2014 : 4 648



L'hivernage traditionnel sur l'étang de Berre se poursuit. Les conditions de comptage influent fortement les résultats des recensements. L'effectif 2014 est assez faible.

### Grèbe castagneux (*Tachybaptus ruficollis*)

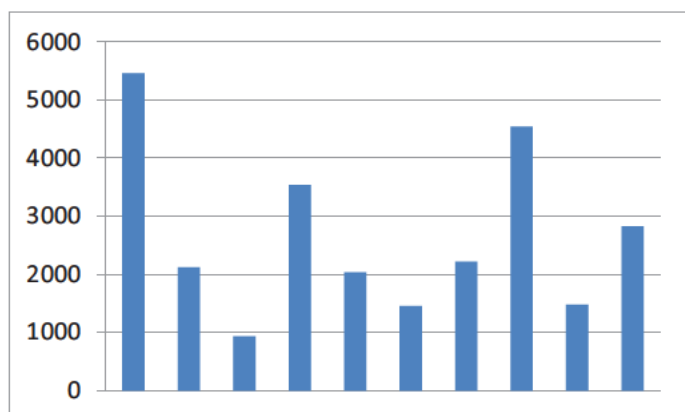
ERMC 2005-2014 : 411      2014 : 397



Après une période faste, l'année 2014 retrouve un effectif plus habituel.

### Grèbe huppé (*Podiceps cristatus*)

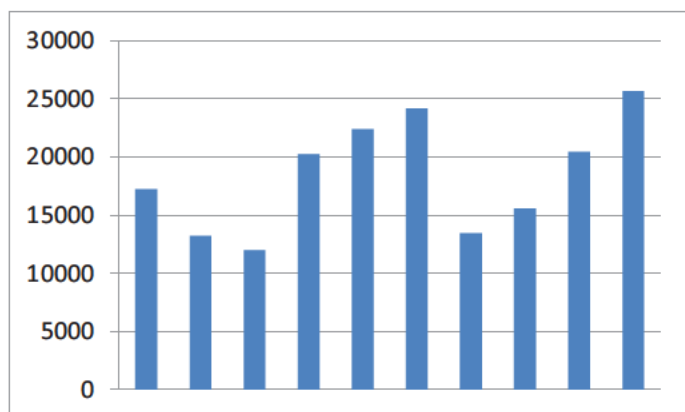
ERMC 2005-2014 : 2 661      2014 : 2 827



Les effectifs sont très fluctuants. Les conditions de comptages biaisent en grande partie les résultats.

### Flamant rose (*Phoenicopterus roseus*)

ERMC 2004-2013 : 18 449      2014 : 25 679



Les effectifs fluctuent autour des 15 000 individus, l'année 2014 atteignant les 25 000 individus.

---

## 4. Remerciements

Ce comptage annuel européen ne peut se faire sans la mobilisation d'environ 150 personnes et plusieurs structures. En espérant n'oublier personne !

### Liste des structures :

Association des Marais du Vigueirat  
A Rocha  
CEN PACA  
CROP  
La Chevêche  
LPO PACA  
ONCFS  
Parc National de Port-Cros  
Parc naturel régional de Camargue  
Parc ornithologique du Pont de Gau  
SI.BO.JAI  
SNPN/RNC  
Tour du Valat

### Liste des observateurs :

Alain Clermidy  
Alain Fougeroux  
Albert Delannoy  
Alexandre Lautier  
Alexandre Van Der Yeught  
Aline Ellie  
Amine Flitti  
Amis Des Marais Du Vigueirat  
André Blasco  
André Renoux  
André Zammit  
Anthony Olivier  
Antoine Arnaud  
Antoine Artières  
Arnaud Béchet  
Aude Pappe  
Aurélie Johanet  
Aurélien Audevard  
Aurore et Jean-François Bach  
Benjamin Kabouche  
Benjamin Vollot  
Blair Robinson  
C. Obadia  
Cécile Lemarchand  
Céline Luciano  
Chantal Seguin  
Charles Tessier

Christian Foucqueteau  
Christine Delorme  
Christophe et Corinne Baudoin  
Christophe Pin  
Claire Philipon  
Claire Tétrel  
Claude Falke  
Claude Tardieu  
Colette Pourchier  
Corentin Khosrovaninejad  
Damien Cohez  
Damien Combrisson  
Daphné Klejnowski  
Edith Senes  
Edouard Rocha  
Eliane Dupland  
Elie Ducos  
Emmanuel Tcheng  
Emmanuel Vialet  
Eve Lebegue  
Evolène Rames  
Florent Lecourtier  
Franck Dupraz  
François Grimal  
Frank Dhermain  
Frédéric Gourc  
Gabriel Cauca  
Geneviève Delvoye  
Geneviève Guicheteau  
Georges Martin  
Gérard Briard  
Gilles Viricel  
Grégoire Massez  
Guy Guérin  
Jacqueline Ernary  
Jacques Lemaire  
Jean Castagnet  
Jean-Bastiste Mouronval  
Jean Pierre Niermont  
Jean-françois Normand  
Jean-Jacques Guitard  
Jean-Louis Champion  
Jean-Luc Jardin  
Jean-Marc Chianea  
Jean-Marc Paumier  
Jean-Marc Rabby  
Jean-Marin Desprez  
Jean-Jacques Carrayat  
Jocelyne Ben-Saïd  
José Salado  
Josiane Deideri  
Karel Straatman  
Laetitia Betbeder

Laurent Bouvin  
Laurent Mifsud  
Letizia Fortini  
Line Lignier  
Lionel Luzy  
Louis-Marie Giacobbi  
Luc Brun  
Magali Battais  
Marc Pélissié  
Marc Thibault  
Marcel Deidéri  
Maria Bertilsson  
Marie-Dominique Petiau  
Marie-George Serie  
Mathieu Pélissié  
Nathalie Bouloc  
Nicolas Delelis  
Nicolas Martinez  
Nicolas Vissyrias  
Nicole et Paul Robaut  
Odile & Paul Moutte  
Olivier Hameau  
Olivier Reisinger  
Olivier Soldi  
P. Fournial  
Pascal Gillet  
Pascal Gaillard  
Pascal Saulay  
Pascale Luxembourger  
Patrick Höhener  
Patrick Kern  
Philippe Barré  
Philippe Bonnoure  
Philippe Fortini  
Philippe Lambert  
Philippe Lambret  
Philippe Lavaux  
Philippe Mansart  
Philippe Nawala  
Philippe Vandewalle  
Pierre Adrien Reynaud  
Pierre Boyer  
Pierre Giffon  
Pierre Rigaux  
Rémi Tiné  
Robert Pelissier  
Robert Torres  
Robert Weimer  
Robin Mourgues  
Roland De Coster  
Roland Muller  
Stella Mifsud  
Stéphan Dubois

---

Stéphanie & Frédéric Scoffier  
Sylvain Henriquet  
Sylvaine et Philippe Pellegrin  
Thierry Laurent  
Thierry Mosca  
Thierry Villete  
Thiéry Louvel  
Thomas Blanchon  
Thomas Delattre  
Thomas Galewski  
Timothée Schwartz  
Vincent Lemoine  
William Perrin  
Yves Kayser  
Yves Roy  
Yves Thomazeau  
Yvonne Delepine



# Partenaires



## La faune de la région PACA

Le territoire de la région Provence-Alpes-Côte d'Azur est le plus riche et le plus diversifié en nombre d'espèces en France métropolitaine. La région PACA abrite 245 espèces d'oiseaux nicheurs sur 275 espèces recensées en France, 70 % des 143 espèces de mammifères, 80 % des 34 Reptiles, 61 % des 31 Amphibiens, 85 % des 240 papillons de jour et 74 % des 100 libellules.

## Le projet [www.faune-paca.org](http://www.faune-paca.org)

En mai 2014, le site <http://www.faune-paca.org> a dépassé le seuil des **3 millions de données** portant sur les oiseaux, les mammifères, les reptiles, les amphibiens, les libellules, les papillons diurnes et les orthoptères. Ces données zoologiques ont été saisies et cartographiées en temps réel. Le site <http://www.faune-paca.org> s'inscrit dans une démarche collaborative et mutualiste de mise à disposition d'un atlas en ligne actualisé en permanence. Faune-paca.org est un projet développé par la LPO PACA et consolidé au niveau national par le réseau LPO sur le site [www.ornitho.fr](http://www.ornitho.fr).

Ce projet est original et se caractérise par son rôle fédérateur, son efficacité, sa fiabilité, son ouverture aux professionnels de l'environnement et aux bénévoles. Chacun est libre de renseigner les données qu'il souhaite, de les rendre publiques ou non, et d'en disposer pour son propre usage comme bon lui semble. Il est modulable en fonction des

besoins des partenaires. Il est perpétuellement mis à jour et les données agrégées sont disponibles sous forme de cartographies et de listes à l'échelle communales pour les acteurs du territoire de la région PACA.

## Faune-PACA Publication

Cette nouvelle publication en ligne Faune-PACA publication a pour ambition d'ouvrir un espace de publication pour des synthèses à partir des données zoologiques compilées sur le site internet éponyme [www.faune-paca.org](http://www.faune-paca.org). Les données recueillies sont ainsi synthétisables régulièrement sous forme d'ouvrages écrits de référence (atlas, livres rouges, fiches espèces, fiches milieux, etc.), mais aussi, plus régulièrement encore, sous la forme de publications distribuées électroniquement. Faune-PACA Publication est destiné à publier des comptes-rendus naturalistes, des rapports d'études, des rapports de stage pour rythmer les activités naturalistes de la région PACA. Vous pouvez soumettre vos projets de publication à Olivier Hameau, rédacteur en chef de la publication [olivier.hameau@lpo.fr](mailto:olivier.hameau@lpo.fr) et à Amine Flitti, responsable des inventaires et administrateur des données sur [faune-paca.org](http://faune-paca.org) [amine.flitti@lpo.fr](mailto:amine.flitti@lpo.fr).

### Faune-PACA Publication n°44

Article édité par la  
LPO PACA  
Villa Saint-Jules  
6, avenue Jean Jaurès  
83400 HYERES  
Tél: 04 94 12 79 52  
Fax: 04 94 35 43 28  
Courriel: [paca@lpo.fr](mailto:paca@lpo.fr)  
Web: <http://paca.lpo.fr>



AGIR pour la  
BIODIVERSITÉ  
PACA

**Directeur de la publication** : Benjamin Kabouche  
**Rédacteur en chef** : Olivier Hameau  
**Comité de lecture du n°28** : Benjamin Kabouche  
**Administrateur des données [www.faune-paca.org](http://www.faune-paca.org)** : Amine FLITTI.  
**Photographies couverture** : Camargue (A. Flitti) – Harle bièvre (L. Rouschmeyer) – Oie rieuse (L. Rouschmeyer).  
©LPO PACA 2014

La reproduction de textes et d'illustrations, même partielle et quel que soit le procédé utilisé, est soumise à autorisation. Afin de réduire votre impact écologique nous vous invitons à ne pas imprimer cette publication. Retrouvez la liste des partenaires techniques et financiers du site [www.faune-paca.org](http://www.faune-paca.org) sur la page accueil du site.

**Données de dénombrements d'oiseaux d'eau**  
**Wetlands International de la mi-janvier**



**REGION:** Provence-Alpes-Côte-d'Azur

**DEPARTEMENT:** 04 Alpes de Haute-Provence

**Année de dénombrement : 2014**

**400 Autres sites - 04 (Alpes de Haute-Provence)**

<i>Modifications : 0</i>		<i>Menaces : inconnu</i>	
<i>Etat de l'eau : normal</i>		<i>Type dénombrement : complet terrestre</i>	<i>Conditions : bonnes</i>
Bruant des roseaux	<i>Emberiza schoeniclus</i>	EMBSC	7
Canard chipeau	<i>Anas strepera</i>	ANAST	1
Canard colvert	<i>Anas platyrhynchos</i>	ANAPL	350
Canard siffleur	<i>Anas penelope</i>	ANAPE	4
Cygne tuberculé	<i>Cygnus olor</i>	CYGOL	7
Foulque macroule	<i>Fulica atra</i>	FULAT	368
Fuligule milouin	<i>Aythya ferina</i>	AYTFE	173
Fuligule morillon	<i>Aythya fuligula</i>	AYTFU	16
Gallinule poule-d'eau	<i>Gallinula chloropus</i>	GALCH	16
Goéland leucopnée	<i>Larus michahellis</i>	LARMH	30
Grand Cormoran	<i>Phalacrocorax carbo</i>	PHACA	41
Grèbe castagneux	<i>Tachybaptus ruficollis</i>	TACRU	96
Grèbe huppé	<i>Podiceps cristatus</i>	PODCR	105
Héron cendré	<i>Ardea cinerea</i>	ARDCI	2
Martin-pêcheur d'Europe	<i>Alcedo atthis</i>	ALCAT	1
Nette rousse	<i>Netta rufina</i>	NETRU	8
Sarcelle d'hiver	<i>Anas crecca</i>	ANACR	31

*Effectif total dénombré sur le site 'Autres sites - 04 (Alpes de Haute-Provence)' : 1256*

*Nombre d'espèces : 17*

*Participants : - LPO PACA*

*Commentaire :*

**403 Lac de Retenue de Château-Arnoux**

<i>Modifications : 0</i>		<i>Menaces : inconnu</i>	
<i>Etat de l'eau : normal</i>		<i>Type dénombrement : complet terrestre</i>	<i>Conditions : bonnes</i>
Canard colvert	<i>Anas platyrhynchos</i>	ANAPL	90
Cygne tuberculé	<i>Cygnus olor</i>	CYGOL	1
Foulque macroule	<i>Fulica atra</i>	FULAT	56
Gallinule poule-d'eau	<i>Gallinula chloropus</i>	GALCH	4
Grand Cormoran	<i>Phalacrocorax carbo</i>	PHACA	36
Grèbe castagneux	<i>Tachybaptus ruficollis</i>	TACRU	1
Sarcelle d'hiver	<i>Anas crecca</i>	ANACR	80

*Effectif total dénombré sur le site 'Lac de Retenue de Château-Arnoux' : 268*

*Nombre d'espèces : 7*

*Participants : - LPO PACA*

*Commentaire :*

## 405 Lac de retenue de Sisteron

Modifications : 0

Menaces : inconnu

Etat de l'eau : normal

Type dénombrement : complet terrestre

Conditions : bonnes

Canard colvert	<i>Anas platyrhynchos</i>	ANAPL	58
Fuligule morillon	<i>Aythya fuligula</i>	AYTFU	9
Goéland leucophée	<i>Larus michahellis</i>	LARMH	2
Grand Cormoran	<i>Phalacrocorax carbo</i>	PHACA	26
Grande Aigrette	<i>Casmerodius albus</i>	EGRAL	1
Sarcelle d'hiver	<i>Anas crecca</i>	ANACR	28

Effectif total dénombré sur le site 'Lac de retenue de Sisteron' : 124

Nombre d'espèces : 6

Participants : - LPO PACA

Commentaire :

## 407 Barrage de Gréoux les Bains

Modifications : 0

Menaces : inconnu

Etat de l'eau : normal

Type dénombrement : complet terrestre

Conditions : bonnes

Canard colvert	<i>Anas platyrhynchos</i>	ANAPL	106
Cygne tuberculé	<i>Cygnus olor</i>	CYGOL	3
Foulque macroule	<i>Fulica atra</i>	FULAT	10
Fuligule milouin	<i>Aythya ferina</i>	AYTFE	3
Fuligule morillon	<i>Aythya fuligula</i>	AYTFU	21
Gallinule poule-d'eau	<i>Gallinula chloropus</i>	GALCH	5
Grand Cormoran	<i>Phalacrocorax carbo</i>	PHACA	5
Grèbe castagneux	<i>Tachybaptus ruficollis</i>	TACRU	37
Martin-pêcheur d'Europe	<i>Alcedo atthis</i>	ALCAT	1

Effectif total dénombré sur le site 'Barrage de Gréoux les Bains' : 191

Nombre d'espèces : 9

Participants : - LPO PACA

Commentaire :

DEPARTEMENT: 05 Haute-Alpes

Année de dénombrement : 2014

## 500 Autres sites - 05 (Hautes-Alpes)

Modifications : 0

Menaces : inconnu

Etat de l'eau : normal

Type dénombrement : complet terrestre

Conditions : bonnes

Bruant des roseaux	<i>Emberiza schoeniclus</i>	EMBSC	1
Canard colvert	<i>Anas platyrhynchos</i>	ANAPL	13
Cygne tuberculé	<i>Cygnus olor</i>	CYGOL	2
Foulque macroule	<i>Fulica atra</i>	FULAT	25
Fuligule milouin	<i>Aythya ferina</i>	AYTFE	34
Fuligule morillon	<i>Aythya fuligula</i>	AYTFU	7
Goéland leucophée	<i>Larus michahellis</i>	LARMH	3
Grand Cormoran	<i>Phalacrocorax carbo</i>	PHACA	8
Grande Aigrette	<i>Casmerodius albus</i>	EGRAL	1
Grèbe castagneux	<i>Tachybaptus ruficollis</i>	TACRU	1
Héron cendré	<i>Ardea cinerea</i>	ARDCI	1
Martin-pêcheur d'Europe	<i>Alcedo atthis</i>	ALCAT	1

Participants : - LPO PACA

Commentaire :

**501 Lac de Serre-Ponçon**

Modifications : 0

Menaces : inconnu

Etat de l'eau : normal

Type dénombrement : complet terrestre

Conditions : bonnes

Canard colvert	<i>Anas platyrhynchos</i>	ANAPL	99
Canard pilet	<i>Anas acuta</i>	ANAAC	1
Goéland cendré	<i>Larus canus</i>	LARCA	2
Goéland leucophée	<i>Larus michahellis</i>	LARMH	378
Grand Cormoran	<i>Phalacrocorax carbo</i>	PHACA	34
Grèbe huppé	<i>Podiceps cristatus</i>	PODCR	155
Héron cendré	<i>Ardea cinerea</i>	ARDCI	6
Mouette rieuse	<i>Chroicocephalus ridibundus</i>	LARRI	8

Effectif total dénombré sur le site 'Lac de Serre-Ponçon' : 683

Nombre d'espèces : 8

Participants : - LPO PACA

Commentaire :

**502 Espinasses**

Modifications : 0

Menaces : inconnu

Etat de l'eau : normal

Type dénombrement : complet terrestre

Conditions : bonnes

Canard colvert	<i>Anas platyrhynchos</i>	ANAPL	71
Cinque plongeur	<i>Cinclus cinclus</i>	CINCI	2
Foulque macroule	<i>Fulica atra</i>	FULAT	8
Fuligule morillon	<i>Aythya fuligula</i>	AYTFU	64
Goéland leucophée	<i>Larus michahellis</i>	LARMH	3
Grand Cormoran	<i>Phalacrocorax carbo</i>	PHACA	17
Grèbe castagneux	<i>Tachybaptus ruficollis</i>	TACRU	32
Grèbe huppé	<i>Podiceps cristatus</i>	PODCR	2
Héron cendré	<i>Ardea cinerea</i>	ARDCI	5

Effectif total dénombré sur le site 'Espinasses' : 204

Nombre d'espèces : 9

Participants : - LPO PACA

Commentaire :

**503 Pelleautier**

Modifications : 0

Menaces : inconnu

Etat de l'eau : normal

Type dénombrement : complet terrestre

Conditions : bonnes

Bruant des roseaux	<i>Emberiza schoeniclus</i>	EMBSC	1
Canard colvert	<i>Anas platyrhynchos</i>	ANAPL	42
Foulque macroule	<i>Fulica atra</i>	FULAT	68
Fuligule milouin	<i>Aythya ferina</i>	AYTFE	3
Fuligule morillon	<i>Aythya fuligula</i>	AYTFU	3
Goéland leucophée	<i>Larus michahellis</i>	LARMH	1
Grand Cormoran	<i>Phalacrocorax carbo</i>	PHACA	2
Grèbe castagneux	<i>Tachybaptus ruficollis</i>	TACRU	1
Grèbe huppé	<i>Podiceps cristatus</i>	PODCR	2
Héron cendré	<i>Ardea cinerea</i>	ARDCI	1

Effectif total dénombré sur le site 'Pelleautier' : 124

Nombre d'espèces : 10

Participants : - LPO PACA

Commentaire :

## 504 Curbans-La Saulce

Modifications : 0

Menaces : inconnu

Etat de l'eau : normal

Type dénombrement : complet terrestre

Conditions : bonnes

Bécassine des marais	<i>Gallinago gallinago</i>	GALGA	11
Canard colvert	<i>Anas platyrhynchos</i>	ANAPL	127
Cinque plongeur	<i>Cinclus cinclus</i>	CINCI	3
Foulque macroule	<i>Fulica atra</i>	FULAT	142
Fuligule milouin	<i>Aythya ferina</i>	AYTFE	30
Fuligule morillon	<i>Aythya fuligula</i>	AYTFU	34
Goéland leucophaea	<i>Larus michahellis</i>	LARMH	200
Grand Cormoran	<i>Phalacrocorax carbo</i>	PHACA	13
Grande Aigrette	<i>Casmerodius albus</i>	EGRAL	1
Grèbe castagneux	<i>Tachybaptus ruficollis</i>	TACRU	36
Héron cendré	<i>Ardea cinerea</i>	ARDCI	5
Sarcelle d'hiver	<i>Anas crecca</i>	ANACR	112

Effectif total dénombré sur le site 'Curbans-La Saulce' : 714

Nombre d'espèces : 12

Participants : - LPO PACA

Commentaire :

DEPARTEMENT: 06 Alpes-Maritimes

Année de dénombrement : 2014

## 600 Autres sites - 06 (Alpes-Maritimes)

Modifications : 0

Menaces : inconnu

Etat de l'eau : normal

Type dénombrement : complet terrestre

Conditions : bonnes

Aigrette garzette	<i>Egretta garzetta</i>	EGRGA	1
Bruant des roseaux	<i>Emberiza schoeniclus</i>	EMBSC	1
Canard colvert	<i>Anas platyrhynchos</i>	ANAPL	53
Foulque macroule	<i>Fulica atra</i>	FULAT	4
Gallinule poule-d'eau	<i>Gallinula chloropus</i>	GALCH	13
Goéland leucophaea	<i>Larus michahellis</i>	LARMH	4
Grand Cormoran	<i>Phalacrocorax carbo</i>	PHACA	7
Grèbe castagneux	<i>Tachybaptus ruficollis</i>	TACRU	1
Héron cendré	<i>Ardea cinerea</i>	ARDCI	4
Martin-pêcheur d'Europe	<i>Alcedo atthis</i>	ALCAT	1
Mouette rieuse	<i>Chroicocephalus ridibundus</i>	LARRI	48
Râle d'eau	<i>Rallus aquaticus</i>	RALAQ	2

Effectif total dénombré sur le site 'Autres sites - 06 (Alpes-Maritimes)' : 139

Nombre d'espèces : 12

Participants : - LPO PACA

Commentaire :

## 601 Etang de Fontmerle

Modifications : 0

Menaces : inconnu

Etat de l'eau : normal

Type dénombrement : complet terrestre

Conditions : bonnes

Canard colvert	<i>Anas platyrhynchos</i>	ANAPL	59
----------------	---------------------------	-------	----

Foulque macroule	<i>Fulica atra</i>	FULAT	5
Gallinule poule-d'eau	<i>Gallinula chloropus</i>	GALCH	23
Goéland leucophée	<i>Larus michahellis</i>	LARMH	5
Grèbe castagneux	<i>Tachybaptus ruficollis</i>	TACRU	1

**Effectif total dénombré sur le site 'Etang de Fontmerle' : 93**

**Nombre d'espèces : 5**

**Participants :** - LPO PACA

**Commentaire :**

## 602 Parc départemental de Vaugrenier

**Modifications :** 0 **Menaces :** inconnu  
**Etat de l'eau :** normal **Type dénombrement :** complet terrestre **Conditions :** bonnes

Bouscarle de Cetti	<i>Cettia cetti</i>	CETCE	1
Canard colvert	<i>Anas platyrhynchos</i>	ANAPL	6
Martin-pêcheur d'Europe	<i>Alcedo atthis</i>	ALCAT	1

**Effectif total dénombré sur le site 'Parc départemental de Vaugrenier' : 8**

**Nombre d'espèces : 3**

**Participants :** - LPO PACA

**Commentaire :**

## 603 Embouchure du Var

**Modifications :** 0 **Menaces :** inconnu  
**Etat de l'eau :** normal **Type dénombrement :** complet terrestre **Conditions :** bonnes

Gallinule poule-d'eau	<i>Gallinula chloropus</i>	GALCH	6
Goéland leucophée	<i>Larus michahellis</i>	LARMH	10
Mouette rieuse	<i>Chroicocephalus ridibundus</i>	LARRI	31
Tournepierré à collier	<i>Arenaria interpres</i>	AREIN	11

**Effectif total dénombré sur le site 'Embouchure du Var' : 58**

**Nombre d'espèces : 4**

**Participants :** - LPO PACA

**Commentaire :**

## 604 Littoral des Alpes-Maritimes

**Modifications :** 0 **Menaces :** inconnu  
**Etat de l'eau :** asséché **Type dénombrement :** complet terrestre **Conditions :** bonnes

Aigrette garzette	<i>Egretta garzetta</i>	EGRGA	5
Balbuzard pêcheur	<i>Pandion haliaetus</i>	PANHA	1
Canard colvert	<i>Anas platyrhynchos</i>	ANAPL	78
Chevalier guignette	<i>Actitis hypoleucos</i>	ACTHY	1
Cygne tuberculé	<i>Cygnus olor</i>	CYGOL	2
Foulque macroule	<i>Fulica atra</i>	FULAT	2
Gallinule poule-d'eau	<i>Gallinula chloropus</i>	GALCH	10
Goéland leucophée	<i>Larus michahellis</i>	LARMH	272
Grand Cormoran	<i>Phalacrocorax carbo</i>	PHACA	38
Héron cendré	<i>Ardea cinerea</i>	ARDCI	2
Martin-pêcheur d'Europe	<i>Alcedo atthis</i>	ALCAT	2
Mouette mélanocéphale	<i>Larus melanocephalus</i>	LARME	1
Mouette rieuse	<i>Chroicocephalus ridibundus</i>	LARRI	1153
Sterne caugek	<i>Sterna sandvicensis</i>	STESA	22

Effectif total dénombré sur le site 'Littoral des Alpes-Maritimes' : 1589

Nombre d'espèces : 14

Participants : - LPO PACA

Commentaire :

## 605 Etang du Broc

Modifications : 0

Menaces : inconnu

Etat de l'eau : normal

Type dénombrement : complet terrestre

Conditions : bonnes

Canard mandarin	<i>Aix galericulata</i>	AIXGA	1
Foulque macroule	<i>Fulica atra</i>	FULAT	1
Fuligule milouin	<i>Aythya ferina</i>	AYTFE	2
Gallinule poule-d'eau	<i>Gallinula chloropus</i>	GALCH	2
Goéland leucophée	<i>Larus michahellis</i>	LARMH	4
Grand Cormoran	<i>Phalacrocorax carbo</i>	PHACA	3
Grèbe huppé	<i>Podiceps cristatus</i>	PODCR	2

Effectif total dénombré sur le site 'Etang du Broc' : 15

Nombre d'espèces : 7

Participants : - LPO PACA

Commentaire :

## 606 Fleuve Var-Estéron

Modifications : 0

Menaces : inconnu

Etat de l'eau : normal

Type dénombrement : complet terrestre

Conditions : bonnes

Canard colvert	<i>Anas platyrhynchos</i>	ANAPL	2
Goéland leucophée	<i>Larus michahellis</i>	LARMH	9
Grand Cormoran	<i>Phalacrocorax carbo</i>	PHACA	7
Héron cendré	<i>Ardea cinerea</i>	ARDCI	1

Effectif total dénombré sur le site 'Fleuve Var-Estéron' : 19

Nombre d'espèces : 4

Participants : - LPO PACA

Commentaire :

## 607 Cap d'Antibes

Modifications : 0

Menaces : inconnu

Etat de l'eau : normal

Type dénombrement : complet terrestre

Conditions : bonnes

Goéland leucophée	<i>Larus michahellis</i>	LARMH	164
Grand Cormoran	<i>Phalacrocorax carbo</i>	PHACA	52
Mouette mélanocéphale	<i>Larus melanocephalus</i>	LARME	5
Mouette rieuse	<i>Chroicocephalus ridibundus</i>	LARRI	174
Sterne caugék	<i>Sterna sandvicensis</i>	STESA	10

Effectif total dénombré sur le site 'Cap d'Antibes' : 405

Nombre d'espèces : 5

Participants : - LPO PACA

Commentaire :

DEPARTEMENT: 13 Bouches du Rhône

Année de dénombrement : 2014

## 1300 Autres sites - 13 (Bouches-du-Rhône)

Modifications : 0

Menaces : inconnu

Etat de l'eau : normal

Type dénombrement : complet terrestre

Conditions : bonnes

Aigrette garzette	<i>Egretta garzetta</i>	EGRGA	30
Bécassine des marais	<i>Gallinago gallinago</i>	GALGA	35
Canard chipeau	<i>Anas strepera</i>	ANAST	65
Canard colvert	<i>Anas platyrhynchos</i>	ANAPL	253
Canard siffleur	<i>Anas penelope</i>	ANAPE	2
Cigogne blanche	<i>Ciconia ciconia</i>	CICCI	6
Foulque macroule	<i>Fulica atra</i>	FULAT	236
Gallinule poule-d'eau	<i>Gallinula chloropus</i>	GALCH	10
Goéland leucophée	<i>Larus michahellis</i>	LARMH	25
Grand Cormoran	<i>Phalacrocorax carbo</i>	PHACA	51
Grande Aigrette	<i>Casmerodius albus</i>	EGRAL	30
Grèbe castagneux	<i>Tachybaptus ruficollis</i>	TACRU	13
Grèbe huppé	<i>Podiceps cristatus</i>	PODCR	8
Harle bièvre	<i>Mergus merganser</i>	MERME	1
Héron cendré	<i>Ardea cinerea</i>	ARDCI	55
Mouette rieuse	<i>Chroicocephalus ridibundus</i>	LARRI	49
Râle d'eau	<i>Rallus aquaticus</i>	RALAQ	1
Sarcelle d'hiver	<i>Anas crecca</i>	ANACR	85
Vanneau huppé	<i>Vanellus vanellus</i>	VANVA	15

Effectif total dénombré sur le site 'Autres sites - 13 (Bouches-du-Rhône)' : 970

Nombre d'espèces : 19

Participants : - LPO PACA

Commentaire :

## 1301 Grand Plan du Bourg, dont Complexe du Vigueirat

Modifications : 0

Menaces : inconnu

Etat de l'eau : normal

Type dénombrement : complet terrestre

Conditions : bonnes

Aigrette garzette	<i>Egretta garzetta</i>	EGRGA	72
Bécasseau minute	<i>Calidris minuta</i>	CALMI	90
Bécasseau sanderling	<i>Calidris alba</i>	CALAA	14
Bécasseau variable	<i>Calidris alpina</i>	CALAL	932
Bécassine des marais	<i>Gallinago gallinago</i>	GALGA	34
Canard chipeau	<i>Anas strepera</i>	ANAST	294
Canard colvert	<i>Anas platyrhynchos</i>	ANAPL	1618
Canard pilet	<i>Anas acuta</i>	ANAAC	21
Canard siffleur	<i>Anas penelope</i>	ANAPE	9
Canard souchet	<i>Anas clypeata</i>	ANACL	952
Chevalier culblanc	<i>Tringa ochropus</i>	TRIOC	5
Chevalier guignette	<i>Actitis hypoleucos</i>	ACTHY	1
Cigogne blanche	<i>Ciconia ciconia</i>	CICCI	20
Courlis cendré	<i>Numenius arquata</i>	NUMAR	18
Cygne noir	<i>Cygnus atratus</i>	CYGAT	1
Cygne tuberculé	<i>Cygnus olor</i>	CYGOL	476
Eider à duvet	<i>Somateria mollissima</i>	SOMMO	26
Flamant rose	<i>Phoenicopterus roseus</i>	PHORO	1146
Foulque macroule	<i>Fulica atra</i>	FULAT	645
Fuligule milouin	<i>Aythya ferina</i>	AYTFE	351
Fuligule morillon	<i>Aythya fuligula</i>	AYTFU	14
Gallinule poule-d'eau	<i>Gallinula chloropus</i>	GALCH	3
Goéland brun	<i>Larus fuscus</i>	LARFU	1
Goéland leucophée	<i>Larus michahellis</i>	LARMH	1192

Grand Cormoran	<i>Phalacrocorax carbo</i>	PHACA	435
Grand Gravelot	<i>Charadrius hiaticula</i>	CHAH	59
Grande Aigrette	<i>Casmerodius albus</i>	EGRAL	37
Grèbe à cou noir	<i>Podiceps nigricollis</i>	PODNI	12
Grèbe castagneux	<i>Tachybaptus ruficollis</i>	TACRU	5
Grèbe huppé	<i>Podiceps cristatus</i>	PODCR	66
Grue cendrée	<i>Grus grus</i>	GRUGR	6
Harle huppé	<i>Mergus serrator</i>	MERSE	32
Héron cendré	<i>Ardea cinerea</i>	ARDCI	63
Héron garde-bœufs	<i>Bubulcus ibis</i>	BUBIB	80
Mouette mélanocéphale	<i>Larus melanocephalus</i>	LARME	380
Mouette rieuse	<i>Chroicocephalus ridibundus</i>	LARRI	998
Nette rousse	<i>Netta rufina</i>	NETRU	422
Oie cendrée	<i>Anser anser</i>	ANSAN	593
Pluvier argenté	<i>Pluvialis squatarola</i>	PLUSQ	59
Râle d'eau	<i>Rallus aquaticus</i>	RALAQ	5
Sarcelle d'hiver	<i>Anas crecca</i>	ANACR	4584
Sterne caugek	<i>Sterna sandvicensis</i>	STESA	26
Tadornes de Belon	<i>Tadorna tadorna</i>	TADTA	266
Vanneau huppé	<i>Vanellus vanellus</i>	VANVA	520

**Effectif total dénombré sur le site 'Grand Plan du Bourg, dont Complexe du Vigueirat' :**  
16583

**Nombre d'espèces : 44**

**Participants :** - Ass. Marais du Vigueirat

**Commentaire :**

## 1302 Autres sites de Crau

**Modifications :** 0

**Menaces :** inconnu

**Etat de l'eau :** normal

**Type dénombrement :** complet terrestre

**Conditions :** bonnes

Busard des roseaux	<i>Circus aeruginosus</i>	CIRAE	1
Canard chipeau	<i>Anas strepera</i>	ANAST	1
Canard colvert	<i>Anas platyrhynchos</i>	ANAPL	88
Chevalier culblanc	<i>Tringa ochropus</i>	TRIOC	2
Cygne noir	<i>Cygnus atratus</i>	CYGAT	4
Cygne tuberculé	<i>Cygnus olor</i>	CYGOL	1
Foulque macroule	<i>Fulica atra</i>	FULAT	873
Fuligule milouin	<i>Aythya ferina</i>	AYTFE	3
Goéland leucophée	<i>Larus michahellis</i>	LARMH	22
Grand Cormoran	<i>Phalacrocorax carbo</i>	PHACA	54
Grande Aigrette	<i>Casmerodius albus</i>	EGRAL	5
Grèbe à bec bigarré	<i>Podilymbus Podiceps</i>	PODPO	1
Grèbe castagneux	<i>Tachybaptus ruficollis</i>	TACRU	31
Grèbe huppé	<i>Podiceps cristatus</i>	PODCR	22
Héron cendré	<i>Ardea cinerea</i>	ARDCI	2
Mouette mélanocéphale	<i>Larus melanocephalus</i>	LARME	12
Mouette rieuse	<i>Chroicocephalus ridibundus</i>	LARRI	131
Râle d'eau	<i>Rallus aquaticus</i>	RALAQ	1
Vanneau huppé	<i>Vanellus vanellus</i>	VANVA	65

**Effectif total dénombré sur le site 'Autres sites de Crau' :** 1319

**Nombre d'espèces : 19**

**Participants :** - LPO PACA

**Commentaire :**

## 1303 Salins de Giraud & d'Aigues-Mortes

Modifications : 0

Menaces : inconnu

Etat de l'eau : normal

Type dénombrement : complet terrestre

Conditions : bonnes

Aigrette garzette	<i>Egretta garzetta</i>	EGRGA	5
Avocette élégante	<i>Recurvirostra avosetta</i>	RECAV	53
Bécasseau maubèche	<i>Calidris canutus</i>	CALCA	58
Bécasseau minute	<i>Calidris minuta</i>	CALMI	123
Bécasseau sanderling	<i>Calidris alba</i>	CALAA	76
Bécasseau variable	<i>Calidris alpina</i>	CALAL	5167
Bécassine des marais	<i>Gallinago gallinago</i>	GALGA	1
Canard chipeau	<i>Anas strepera</i>	ANAST	5
Canard colvert	<i>Anas platyrhynchos</i>	ANAPL	141
Chevalier aboyeur	<i>Tringa nebularia</i>	TRINE	2
Chevalier arlequin	<i>Tringa erythropus</i>	TRIER	1
Chevalier culblanc	<i>Tringa ochropus</i>	TRIOC	7
Chevalier gambette	<i>Tringa totanus</i>	TRITO	107
Courlis cendré	<i>Numenius arquata</i>	NUMAR	171
Cygne noir	<i>Cygnus atratus</i>	CYGAT	1
Cygne tuberculé	<i>Cygnus olor</i>	CYGOL	127
Flamant rose	<i>Phoenicopterus roseus</i>	PHORO	5679
Gallinule poule-d'eau	<i>Gallinula chloropus</i>	GALCH	3
Goéland brun	<i>Larus fuscus</i>	LARFU	2
Goéland leucophée	<i>Larus michahellis</i>	LARMH	432
Grand Cormoran	<i>Phalacrocorax carbo</i>	PHACA	145
Grande Aigrette	<i>Casmerodius albus</i>	EGRAL	8
Gravelot à collier interrompu	<i>Charadrius alexandrinus</i>	CHAAL	8
Grèbe à cou noir	<i>Podiceps nigricollis</i>	PODNI	64
Grèbe castagneux	<i>Tachybaptus ruficollis</i>	TACRU	3
Grèbe huppé	<i>Podiceps cristatus</i>	PODCR	34
Héron cendré	<i>Ardea cinerea</i>	ARDCI	11
Mouette rieuse	<i>Chroicocephalus ridibundus</i>	LARRI	107
Oie cendrée	<i>Anser anser</i>	ANSAN	8
Plongeon arctique	<i>Gavia arctica</i>	GAVAR	1
Pluvier argenté	<i>Pluvialis squatarola</i>	PLUSQ	633
Pluvier doré	<i>Pluvialis apricaria</i>	PLUAP	191
Puffin de Yelkouan	<i>Puffinus yelkouan</i>	PUFYE	50
Râle d'eau	<i>Rallus aquaticus</i>	RALAQ	1
Tadorne de Belon	<i>Tadorna tadorna</i>	TADTA	1045

Effectif total dénombré sur le site 'Salins de Giraud & d'Aigues-Mortes' : 14470

Nombre d'espèces : 35

Participants : - St. Biologique de la Tour du Valat

Commentaire :

## 1370 Complexe de l'étang de Berre

Modifications : 0

Menaces : inconnu

Etat de l'eau : normal

Type dénombrement : complet terrestre

Conditions : bonnes

Aigrette garzette	<i>Egretta garzetta</i>	EGRGA	151
Avocette élégante	<i>Recurvirostra avosetta</i>	RECAV	7
Bécasseau minute	<i>Calidris minuta</i>	CALMI	6
Bécasseau variable	<i>Calidris alpina</i>	CALAL	31
Bécassine des marais	<i>Gallinago gallinago</i>	GALGA	18
Bouscarle de Cetti	<i>Cettia cetti</i>	CETCE	30
Bruant des roseaux	<i>Emberiza schoeniclus</i>	EMBSC	18
Busard des roseaux	<i>Circus aeruginosus</i>	CIRAE	7

Canard chipeau	<i>Anas strepera</i>	ANAST	114
Canard colvert	<i>Anas platyrhynchos</i>	ANAPL	220
Canard pilet	<i>Anas acuta</i>	ANAAC	1
Canard siffleur	<i>Anas penelope</i>	ANAPE	54
Canard souchet	<i>Anas clypeata</i>	ANACL	73
Chevalier guignette	<i>Actitis hypoleucos</i>	ACTHY	37
Cygne tuberculé	<i>Cygnus olor</i>	CYGOL	254
Eider à duvet	<i>Somateria mollissima</i>	SOMMO	10
Erismature rousse	<i>Oxyura jamaicensis</i>	OXYJA	1
Flamant rose	<i>Phoenicopterus roseus</i>	PHORO	726
Foulque macroule	<i>Fulica atra</i>	FULAT	6042
Fuligule indéterminé	<i>Aythya sp</i>	AYTHY	1
Fuligule milouin	<i>Aythya ferina</i>	AYTFE	604
Fuligule morillon	<i>Aythya fuligula</i>	AYTFU	138
Gallinule poule-d'eau	<i>Gallinula chloropus</i>	GALCH	24
Goéland brun	<i>Larus fuscus</i>	LARFU	3
Goéland cendré	<i>Larus canus</i>	LARCA	9
Goéland leucophée	<i>Larus michahellis</i>	LARMH	1688
Goéland railleur	<i>Chroicocephalus genei</i>	LARGE	14
Grand Cormoran	<i>Phalacrocorax carbo</i>	PHACA	1278
Grande Aigrette	<i>Casmerodius albus</i>	EGRAL	10
Gravelot à collier interrompu	<i>Charadrius alexandrinus</i>	CHAAL	12
Grèbe à cou noir	<i>Podiceps nigricollis</i>	PODNI	4541
Grèbe castagneux	<i>Tachybaptus ruficollis</i>	TACRU	22
Grèbe esclavon	<i>Podiceps auritus</i>	PODAU	4
Grèbe huppé	<i>Podiceps cristatus</i>	PODCR	955
Harle huppé	<i>Mergus serrator</i>	MERSE	35
Héron cendré	<i>Ardea cinerea</i>	ARDCI	65
Héron garde-bœufs	<i>Bubulcus ibis</i>	BUBIB	119
Macreuse brune	<i>Melanitta fusca</i>	MELFU	1
Martin-pêcheur d'Europe	<i>Alcedo atthis</i>	ALCAT	14
Mouette mélanocéphale	<i>Larus melanocephalus</i>	LARME	148
Mouette rieuse	<i>Chroicocephalus ridibundus</i>	LARRI	3403
Nette rousse	<i>Netta rufina</i>	NETRU	29
Pélican hybride	<i>Pelecanus x sp</i>	PELHY	1
Plongeon arctique	<i>Gavia arctica</i>	GAVAR	1
Plongeon catmarin	<i>Gavia stellata</i>	GAVST	1
Plongeon imbrin	<i>Gavia immer</i>	GAVIM	1
Pluvier doré	<i>Pluvialis apricaria</i>	PLUAP	102
Râle d'eau	<i>Rallus aquaticus</i>	RALAQ	8
Rémiz penduline	<i>Remiz pendulinus</i>	REMPE	1
Sarcelle d'hiver	<i>Anas crecca</i>	ANACR	10
Tadorne de Belon	<i>Tadorna tadorna</i>	TADTA	197
Vanneau huppé	<i>Vanellus vanellus</i>	VANVA	97

Effectif total dénombré sur le site 'Complexe de l'étang de Berre' : 21336

Nombre d'espèces : 52

Participants : - LPO PACA

Pélican HYBRIDE blanc X frisé

Commentaire :

## 1371 Barrage de Cadarache

Modifications : 0

Menaces : inconnu

Etat de l'eau : normal

Type dénombrement : complet terrestre

Conditions : bonnes

Butor étoilé	<i>Botaurus stellaris</i>	BOTST	2
Canard chipeau	<i>Anas strepera</i>	ANAST	8
Canard colvert	<i>Anas platyrhynchos</i>	ANAPL	146
Canard pilet	<i>Anas acuta</i>	ANAAC	1
Cygne tuberculé	<i>Cygnus olor</i>	CYGOL	10

Erismature rousse	<i>Oxyura jamaicensis</i>	OXYJA	1
Foulque macroule	<i>Fulica atra</i>	FULAT	268
Fuligule milouin	<i>Aythya ferina</i>	AYTFE	176
Fuligule morillon	<i>Aythya fuligula</i>	AYTFU	69
Goéland brun	<i>Larus fuscus</i>	LARFU	2
Goéland leucophée	<i>Larus michahellis</i>	LARMH	46
Grand Cormoran	<i>Phalacrocorax carbo</i>	PHACA	2
Grande Aigrette	<i>Casmerodius albus</i>	EGRAL	2
Grèbe à cou noir	<i>Podiceps nigricollis</i>	PODNI	1
Grèbe castagneux	<i>Tachybaptus ruficollis</i>	TACRU	21
Grèbe huppé	<i>Podiceps cristatus</i>	PODCR	23
Héron cendré	<i>Ardea cinerea</i>	ARDCI	7
Mouette rieuse	<i>Chroicocephalus ridibundus</i>	LARRI	86
Sarcelle d'hiver	<i>Anas crecca</i>	ANACR	6

Effectif total dénombré sur le site 'Barrage de Cadarache' : 877

Nombre d'espèces : 19

Participants : - LPO PACA

Commentaire :

## 1399 Camargue

Modifications : 0

Menaces : inconnu

Etat de l'eau : normal

Type dénombrement : complet aérien

Conditions : bonnes

Aigrette garzette	<i>Egretta garzetta</i>	EGRGA	293
Avocette élégante	<i>Recurvirostra avosetta</i>	RECAV	655
Barge à queue noire	<i>Limosa limosa</i>	LIMLI	40
Bécasseau minute	<i>Calidris minuta</i>	CALMI	2499
Bécasseau sanderling	<i>Calidris alba</i>	CALAA	60
Bécasseau variable	<i>Calidris alpina</i>	CALAL	11455
Bécassine des marais	<i>Gallinago gallinago</i>	GALGA	51
Bihoreau gris	<i>Nycticorax nycticorax</i>	NYCNY	2
Canard chipeau	<i>Anas strepera</i>	ANAST	9907
Canard colvert	<i>Anas platyrhynchos</i>	ANAPL	26040
Canard indéterminé	<i>Anas sp</i>	DUCKS	4850
Canard pilet	<i>Anas acuta</i>	ANAAC	979
Canard siffleur	<i>Anas penelope</i>	ANAPE	11700
Canard souchet	<i>Anas clypeata</i>	ANACL	6648
Chevalier aboyeur	<i>Tringa nebularia</i>	TRINE	2
Chevalier arlequin	<i>Tringa erythropus</i>	TRIER	70
Chevalier culblanc	<i>Tringa ochropus</i>	TRIOC	5
Chevalier guignette	<i>Actitis hypoleucos</i>	ACTHY	1
Cigogne blanche	<i>Ciconia ciconia</i>	CICCI	5
Courlis cendré	<i>Numenius arquata</i>	NUMAR	204
Cygne de Bewick	<i>Cygnus columbianus</i>	CYGBE	76
Cygne noir	<i>Cygnus atratus</i>	CYGAT	1
Cygne tuberculé	<i>Cygnus olor</i>	CYGOL	1352
Flamant nain	<i>Phoeniconaias minor</i>	PHOMI	1
Flamant rose	<i>Phoenicopterus roseus</i>	PHORO	17316
Foulque macroule	<i>Fulica atra</i>	FULAT	12154
Fuligule milouin	<i>Aythya ferina</i>	AYTFE	2900
Gallinule poule-d'eau	<i>Gallinula chloropus</i>	GALCH	26
Goéland leucophée	<i>Larus michahellis</i>	LARMH	1326
Grand Cormoran	<i>Phalacrocorax carbo</i>	PHACA	652
Grande Aigrette	<i>Casmerodius albus</i>	EGRAL	124
Grèbe à cou noir	<i>Podiceps nigricollis</i>	PODNI	20
Grèbe esclavon	<i>Podiceps auritus</i>	PODAU	1
Grèbe huppé	<i>Podiceps cristatus</i>	PODCR	1323
Grue cendrée	<i>Grus grus</i>	GRUGR	286

Harle huppé	<i>Mergus serrator</i>	MERSE	116
Héron cendré	<i>Ardea cinerea</i>	ARDCI	177
Héron garde-bœufs	<i>Bubulcus ibis</i>	BUBIB	20
Huitrier pie	<i>Haematopus ostralegus</i>	HAEOS	16
Ibis sacré	<i>Threskiornis aethiopicus</i>	THRAE	1
Limicoles sp	<i>Wader sp</i>	WADER	100
Mouette rieuse	<i>Chroicocephalus ridibundus</i>	LARRI	2224
Nette rousse	<i>Netta rufina</i>	NETRU	1578
Oie cendrée	<i>Anser anser</i>	ANSAN	2867
Oie rieuse	<i>Anser albifrons</i>	ANSAL	14
Plongeon arctique	<i>Gavia arctica</i>	GAVAR	1
Pluvier argenté	<i>Pluvialis squatarola</i>	PLUSQ	271
Pluvier doré	<i>Pluvialis apricaria</i>	PLUAP	1
Râle d'eau	<i>Rallus aquaticus</i>	RALAQ	7
Sarcelle d'hiver	<i>Anas crecca</i>	ANACR	14117
Spatule blanche	<i>Platalea leucorodia</i>	PLALE	60
Sterne caugék	<i>Sterna sandvicensis</i>	STESA	38
Vanneau huppé	<i>Vanellus vanellus</i>	VANVA	183

Effectif total dénombré sur le site 'Camargue' : 134815

Nombre d'espèces : 53

Participants : - SNPN RNN de Camargue - St. Biologique de la Tour du Valat  
1 Flamant nain !

Commentaire :

DEPARTEMENT: 83 Var

Année de dénombrement : 2014

## 8300 Autres sites - 83 (Var)

Modifications : 0

Menaces : inconnu

Etat de l'eau : normal

Type dénombrement : complet terrestre

Conditions : bonnes

Aigrette garzette	<i>Egretta garzetta</i>	EGRGA	17
Bécasseau variable	<i>Calidris alpina</i>	CALAL	2
Bécassine des marais	<i>Gallinago gallinago</i>	GALGA	4
Bouscarle de Cetti	<i>Cettia cetti</i>	CETCE	27
Bruant des roseaux	<i>Emberiza schoeniclus</i>	EMBSC	14
Canard chipeau	<i>Anas strepera</i>	ANAST	7
Canard colvert	<i>Anas platyrhynchos</i>	ANAPL	139
Canard siffleur	<i>Anas penelope</i>	ANAPE	2
Chevalier culblanc	<i>Tringa ochropus</i>	TRIOC	3
Cygne noir	<i>Cygnus atratus</i>	CYGAT	2
Cygne tuberculé	<i>Cygnus olor</i>	CYGOL	15
Foulque macroule	<i>Fulica atra</i>	FULAT	200
Fuligule morillon	<i>Aythya fuligula</i>	AYTFU	1
Gallinule poule-d'eau	<i>Gallinula chloropus</i>	GALCH	34
Goéland leucophée	<i>Larus michahellis</i>	LARMH	132
Grand Cormoran	<i>Phalacrocorax carbo</i>	PHACA	578
Grande Aigrette	<i>Casmerodius albus</i>	EGRAL	7
Grèbe castagneux	<i>Tachybaptus ruficollis</i>	TACRU	31
Grèbe huppé	<i>Podiceps cristatus</i>	PODCR	29
Héron cendré	<i>Ardea cinerea</i>	ARDCI	32
Héron garde-bœufs	<i>Bubulcus ibis</i>	BUBIB	246
Ibis falcinelle	<i>Plegadis falcinellus</i>	PLEFA	10
Martin-pêcheur d'Europe	<i>Alcedo atthis</i>	ALCAT	15
Mouette rieuse	<i>Chroicocephalus ridibundus</i>	LARRI	876
Nette rousse	<i>Netta rufina</i>	NETRU	3
Plongeon arctique	<i>Gavia arctica</i>	GAVAR	2
Plongeon catmarin	<i>Gavia stellata</i>	GAVST	2

Puffin de Yelkouan	<i>Puffinus yelkouan</i>	PUFYE	10
Râle d'eau	<i>Rallus aquaticus</i>	RALAQ	5
Rémiz penduline	<i>Remiz pendulinus</i>	REMPE	3
Sarcelle d'hiver	<i>Anas crecca</i>	ANACR	30
Sterne caugek	<i>Sterna sandvicensis</i>	STESA	34
Tadorne de Belon	<i>Tadorna tadorna</i>	TADTA	7
Vanneau huppé	<i>Vanellus vanellus</i>	VANVA	2

Effectif total dénombré sur le site 'Autres sites - 83 (Var)' : 2521

Nombre d'espèces : 34

Participants : - LPO PACA

Commentaire :

## 8301 Base aéronavale d'Hyères

Modifications : 0

Menaces : inconnu

Etat de l'eau : normal

Type dénombrement : complet terrestre

Conditions : bonnes

Aigrette garzette	<i>Egretta garzetta</i>	EGRGA	33
Bouscarle de Cetti	<i>Cettia cetti</i>	CETCE	2
Busard des roseaux	<i>Circus aeruginosus</i>	CIRAE	1
Canard chipeau	<i>Anas strepera</i>	ANAST	36
Canard colvert	<i>Anas platyrhynchos</i>	ANAPL	20
Foulque macroule	<i>Fulica atra</i>	FULAT	31
Fuligule milouin	<i>Aythya ferina</i>	AYTFE	1
Gallinule poule-d'eau	<i>Gallinula chloropus</i>	GALCH	5
Goéland leucopnée	<i>Larus michahellis</i>	LARMH	1
Grand Cormoran	<i>Phalacrocorax carbo</i>	PHACA	13
Grèbe castagneux	<i>Tachybaptus ruficollis</i>	TACRU	15
Héron cendré	<i>Ardea cinerea</i>	ARDCI	1
Héron garde-bœufs	<i>Bubulcus ibis</i>	BUBIB	344
Rémiz penduline	<i>Remiz pendulinus</i>	REMPE	5
Sarcelle d'hiver	<i>Anas crecca</i>	ANACR	113

Effectif total dénombré sur le site 'Base aéronavale d'Hyères' : 621

Nombre d'espèces : 15

Participants : - LPO PACA

Commentaire :

## 8310 Salins des Pesquiers, Estagnets et Vieux Salins.

Modifications : 0

Menaces : inconnu

Etat de l'eau : normal

Type dénombrement : complet terrestre

Conditions : bonnes

Aigrette garzette	<i>Egretta garzetta</i>	EGRGA	31
Barge rousse	<i>Limosa lapponica</i>	LIMLA	5
Bécasseau minute	<i>Calidris minuta</i>	CALMI	77
Bécasseau variable	<i>Calidris alpina</i>	CALAL	373
Bécassine des marais	<i>Gallinago gallinago</i>	GALGA	4
Bouscarle de Cetti	<i>Cettia cetti</i>	CETCE	1
Bruant des roseaux	<i>Emberiza schoeniclus</i>	EMBSC	46
Busard des roseaux	<i>Circus aeruginosus</i>	CIRAE	3
Canard colvert	<i>Anas platyrhynchos</i>	ANAPL	250
Canard pilet	<i>Anas acuta</i>	ANAAC	2
Canard siffleur	<i>Anas penelope</i>	ANAPE	123
Canard souchet	<i>Anas clypeata</i>	ANACL	15
Chevalier aboyeur	<i>Tringa nebularia</i>	TRINE	6
Chevalier culblanc	<i>Tringa ochropus</i>	TRIOC	2
Chevalier gambette	<i>Tringa totanus</i>	TRITO	3
Chevalier guignette	<i>Actitis hypoleucos</i>	ACTHY	9

Courlis cendré	<i>Numenius arquata</i>	NUMAR	25
Cygne noir	<i>Cygnus atratus</i>	CYGAT	1
Cygne tuberculé	<i>Cygnus olor</i>	CYGOL	6
Flamant rose	<i>Phoenicopterus roseus</i>	PHORO	812
Foulque macroule	<i>Fulica atra</i>	FULAT	1
Gallinule poule-d'eau	<i>Gallinula chloropus</i>	GALCH	3
Goéland leucophée	<i>Larus michahellis</i>	LARMH	424
Grand Cormoran	<i>Phalacrocorax carbo</i>	PHACA	124
Grand Gravelot	<i>Charadrius hiaticula</i>	CHAHY	10
Grande Aigrette	<i>Casmerodius albus</i>	EGRAL	16
Gravelot à collier interrompu	<i>Charadrius alexandrinus</i>	CHAAL	58
Grèbe à cou noir	<i>Podiceps nigricollis</i>	PODNI	10
Grèbe castagneux	<i>Tachybaptus ruficollis</i>	TACRU	32
Grèbe huppé	<i>Podiceps cristatus</i>	PODCR	51
Harelde boréale	<i>Clangula hyemalis</i>	CLAHY	2
Héron cendré	<i>Ardea cinerea</i>	ARDCI	48
Martin-pêcheur d'Europe	<i>Alcedo atthis</i>	ALCAT	9
Mouette rieuse	<i>Chroicocephalus ridibundus</i>	LARRI	154
Nette rousse	<i>Netta rufina</i>	NETRU	1
Pluvier argenté	<i>Pluvialis squatarola</i>	PLUSQ	36
Pluvier doré	<i>Pluvialis apricaria</i>	PLUAP	1
Râle d'eau	<i>Rallus aquaticus</i>	RALAQ	1
Sarcelle d'hiver	<i>Anas crecca</i>	ANACR	125
Sterne caugek	<i>Sterna sandvicensis</i>	STESA	5
Tadorne de Belon	<i>Tadorna tadorna</i>	TADTA	356
Vanneau huppé	<i>Vanellus vanellus</i>	VANVA	66

Effectif total dénombré sur le site 'Salins des Pesquiers, Estagnets et Vieux Salins.' : 3327

Nombre d'espèces : 42

Participants : - LPO PACA

Commentaire :

**DEPARTEMENT: 84 Vaucluse**

**Année de dénombrement : 2014**

## 8400 Autres sites - 84 (Vaucluse)

Modifications : 0

Menaces : inconnu

Etat de l'eau : normal

Type dénombrement : complet terrestre

Conditions : bonnes

Aigrette garzette	<i>Egretta garzetta</i>	EGRGA	9
Bouscarle de Cetti	<i>Cettia cetti</i>	CETCE	6
Bruant des roseaux	<i>Emberiza schoeniclus</i>	EMBSC	1
Canard colvert	<i>Anas platyrhynchos</i>	ANAPL	1304
Canard mandarin	<i>Aix galericulata</i>	AIXGA	1
Canard siffleur	<i>Anas penelope</i>	ANAPE	2
Cincla plongeur	<i>Cinclus cinclus</i>	CINCI	3
Cygne tuberculé	<i>Cygnus olor</i>	CYGOL	18
Foulque macroule	<i>Fulica atra</i>	FULAT	12
Fuligule milouin	<i>Aythya ferina</i>	AYTFE	45
Fuligule morillon	<i>Aythya fuligula</i>	AYTFU	2
Gallinule poule-d'eau	<i>Gallinula chloropus</i>	GALCH	16
Goéland leucophée	<i>Larus michahellis</i>	LARMH	67
Grand Cormoran	<i>Phalacrocorax carbo</i>	PHACA	290
Grande Aigrette	<i>Casmerodius albus</i>	EGRAL	5
Grèbe castagneux	<i>Tachybaptus ruficollis</i>	TACRU	1
Grèbe huppé	<i>Podiceps cristatus</i>	PODCR	42
Héron cendré	<i>Ardea cinerea</i>	ARDCI	37
Martin-pêcheur d'Europe	<i>Alcedo atthis</i>	ALCAT	13

Effectif total dénombré sur le site 'Autres sites - 84 (Vaucluse)' : 1986

Nombre d'espèces : 20

Participants : - LPO PACA

Commentaire :

**8401 Basse vallée de la Durance**

Modifications : 0

Menaces : inconnu

Etat de l'eau : normal

Type dénombrement : complet terrestre

Conditions : bonnes

Aigrette garzette	<i>Egretta garzetta</i>	EGRGA	5
Bouscarle de Cetti	<i>Cettia cetti</i>	CETCE	3
Canard colvert	<i>Anas platyrhynchos</i>	ANAPL	111
Chevalier culblanc	<i>Tringa ochropus</i>	TRIOC	2
Cygne tuberculé	<i>Cygnus olor</i>	CYGOL	18
Foulque macroule	<i>Fulica atra</i>	FULAT	190
Fuligule milouin	<i>Aythya ferina</i>	AYTFE	54
Fuligule morillon	<i>Aythya fuligula</i>	AYTFU	1
Gallinule poule-d'eau	<i>Gallinula chloropus</i>	GALCH	33
Goéland leucophée	<i>Larus michahellis</i>	LARMH	2
Grand Cormoran	<i>Phalacrocorax carbo</i>	PHACA	8
Grande Aigrette	<i>Casmerodius albus</i>	EGRAL	10
Grèbe castagneux	<i>Tachybaptus ruficollis</i>	TACRU	13
Grèbe huppé	<i>Podiceps cristatus</i>	PODCR	8
Héron cendré	<i>Ardea cinerea</i>	ARDCI	6
Martin-pêcheur d'Europe	<i>Alcedo atthis</i>	ALCAT	4
Mouette rieuse	<i>Chroicocephalus ridibundus</i>	LARRI	10
Râle d'eau	<i>Rallus aquaticus</i>	RALAQ	1
Sarcelle d'hiver	<i>Anas crecca</i>	ANACR	21

Effectif total dénombré sur le site 'Basse vallée de la Durance' : 500

Nombre d'espèces : 19

Participants : - LPO PACA

Commentaire :

**8444 Barrage de Mallemort (84 et 13)**

Modifications : 0

Menaces : inconnu

Etat de l'eau : normal

Type dénombrement : complet terrestre

Conditions : bonnes

Canard colvert	<i>Anas platyrhynchos</i>	ANAPL	59
Cygne tuberculé	<i>Cygnus olor</i>	CYGOL	2
Fuligule milouin	<i>Aythya ferina</i>	AYTFE	9
Goéland leucophée	<i>Larus michahellis</i>	LARMH	7
Grand Cormoran	<i>Phalacrocorax carbo</i>	PHACA	23
Grèbe castagneux	<i>Tachybaptus ruficollis</i>	TACRU	4
Héron cendré	<i>Ardea cinerea</i>	ARDCI	6
Mouette rieuse	<i>Chroicocephalus ridibundus</i>	LARRI	74
Sarcelle d'hiver	<i>Anas crecca</i>	ANACR	1

Effectif total dénombré sur le site 'Barrage de Mallemort (84 et 13)' : 185

Nombre d'espèces : 9

Participants : - LPO PACA

Commentaire :