



28

Lac de Saint Léger

Randonnée correspondante sur le site rando-alpes-haute-provence.fr

Lac et église de Saint-Léger

Accès

Depuis Seyne-les-Alpes (9 km), prendre la D207 jusqu'à la station de Montclar.

Coordonnées géographiques / GPS

Point de départ au parking:
44.412377° de latitude
6.356715° de longitude

Numéro de la carte IGN

Embrun/Les Orres/Lac de Serre-Poncon (Gps) 3438ET
Aiguille de Chambeyron/Cols de Larche et de Vars (Gps) 3438ETR



Niveau Mésange bleu (facile)



1h45 de marche hors temps d'observation



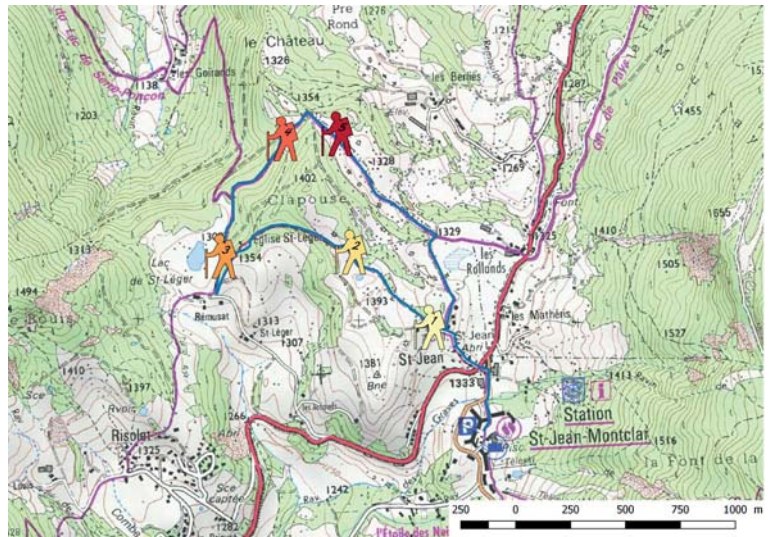
5 km



108 mètres



Balises PR et GRP®
Boucle



©IGN — 2017

Une belle promenade familiale sur ce site classé ENS géré et aménagé pour la découverte de la nature par le Conservatoire des Espace Naturel PACA et le Conseil Départemental 04.

Espèces emblématiques pouvant être rencontrées :

Pic noir, Bruant jaune, Mésange nonette, noire, bleue, Grèbe castagneux, Galinule poule d'eau, Pie -Grièche écorcheur.

Attention, voir ces espèces n'est pas garanti ! Vous pourrez néanmoins profiter de beaux paysages et vous aurez la possibilité d'apercevoir d'autres espèces (papillons, lézards, mammifères, etc.).

Des hébergements labélisés « Refuge LPO » sont disponibles à proximité.

Plus d'informations sur notre site : paca.lpo.fr



Descriptif des points d'intérêts

Point 1

Aux alentours des maisons en toute saison, observez la ronde des passereaux communs (mésanges, chardonnerets, pinsons, merles).

Point 2

Une vue dominante sur les près et les haies vous permet au printemps d'observer facilement les **Pies grièches écorcheurs**, **Bruant jaune** et **Pipit des arbres**.

Point 3

Passez du temps à l'observatoire pour observer le **Grèbe castagneux**, la **Gallinule poule d'eau** ou le **Canard colvert**.

En période de migration, le lac accueille des espèces en halte migratoires, très originales dans ces contrées montagnardes : par exemple **Héron pourpré** ou **Chevalier culblanc**.

Point 4 La clairière

Cet espace dégagé est une bonne opportunité de rechercher des oiseaux en lisière, certains faisant des allers et retour entre le sol où ils se nourrissent et les frondaisons où ils se cachent.

Point 5

Jusqu'au retour, observez les haies et les lisières qui sont des milieux particulièrement attractifs en toutes saisons, aussi bien comme poste de chants que comme zone d'alimentation ou de nidification.

Périodes conseillées

A l'automne vous pourrez observer les espèces sédentaires ou hivernant tels que les chardonnerets élégants, les grives draines et litornes, les pinsons des arbres, les pinsons du Nord, les Verdiers d'Europe.

Au printemps c'est la meilleure période pour un maximum d'espèces rendues très démonstratives pour les besoins de la reproduction.

En été, les oiseaux se font discrets, cependant vous pourrez observer certains juvéniles parfois peu farouches ainsi que les rapaces toujours actifs.

J	F	M	A	M	J	J	A	S	O	N	D
—————							—————				



Grèbe castagneux © Michel Davin



Mésange à longue queue © Agnès De Pinho



Observatoire donnant vue sur le lac © Emilie Carré



Haies et clairières à scruter © Emilie Carré