

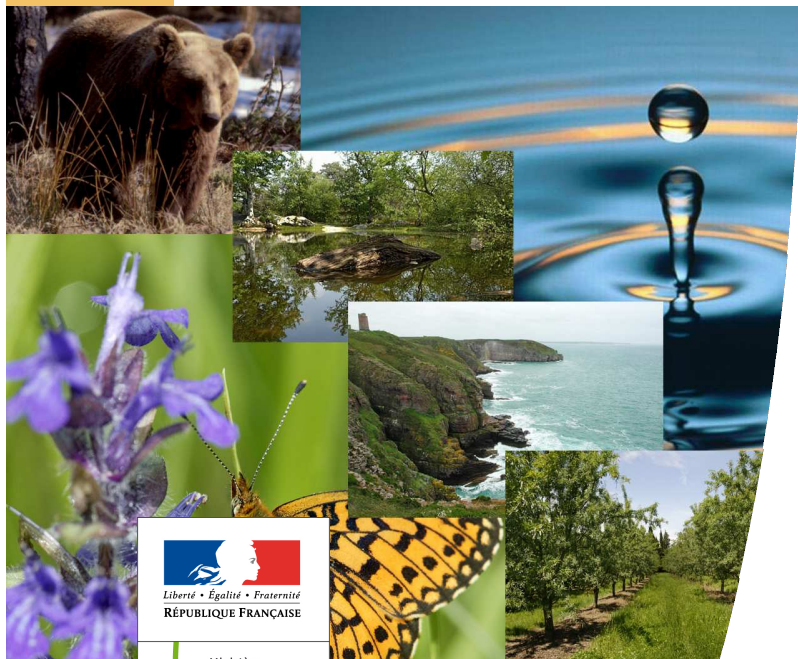
Coreau Audrey

Adjointe à la chef du Bureau de la
Connaissance et de la Stratégie
Nationale pour la Biodiversité

audrey.coreau@developpement-durable.gouv.fr

Atlas de la Biodiversité dans les Communes

ABC



RÉPUBLIQUE FRANÇAISE

Ministère
de l'Écologie,
de l'Énergie,
du Développement
durable
et de la Mer

Ministère
de l'Écologie,
de l'Énergie,
du Développement
durable
et de la Mer

Ressources, territoires, habitats et logement
Énergie et climat
Prévention des risques
Développement durable
Infrastructures, transports et mer

Présent
pour
l'avenir

Pourquoi le projet ABC ?

- Un constat issu notamment du Grenelle de l'environnement :
 - manques de connaissances sur la biodiversité dans les communes
 - carence d'appropriation des débats nationaux
- Des besoins de connaissances pour
 - anticiper et sécuriser les projets
 - protéger et valoriser la biodiversité
 - diagnostiquer les principaux enjeux et les intégrer dans les décisions
- La difficulté de mobiliser des financements pour acquérir ces connaissances, en particulier pour les petites communes



Une demande de la « Force B »,
suite au Grenelle

Un double objectif

- 1/ **faire connaître** la biodiversité aux élus, aux acteurs socio-économiques, à l'ensemble de la population et ainsi susciter l'intégration des enjeux de biodiversité dans les décisions
- 2/ améliorer et capitaliser les connaissances naturalistes, de manière homogène sur le territoire national



Une originalité forte du projet ABC

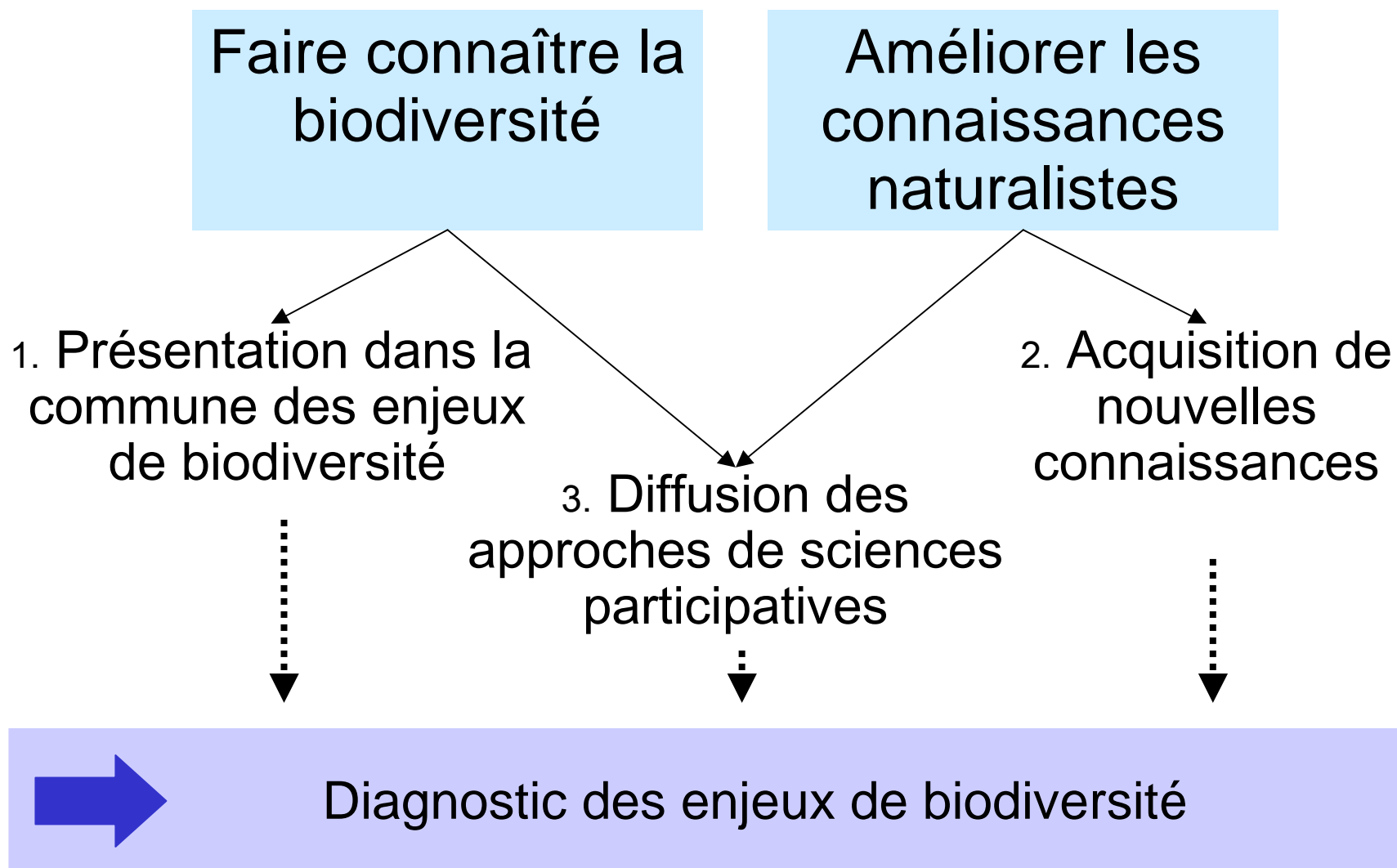
Le projet ABC n'est pas...

- ... un préalable obligatoire à l'élaboration des documents d'urbanismes ou à la déclinaison locale de la TVB
- ... uniquement un programme de sensibilisation, ni uniquement un programme d'acquisition de connaissances
- ... un projet concurrent des initiatives déjà existantes
- ... la labellisation ou la hiérarchisation des communes ayant un patrimoine biologique exceptionnel



C'est un projet intégrateur, porté par l'État, qui doit trouver des synergies avec les initiatives existantes

Les différents volets



Les différents volets

1. Présentation, dans la commune, de la biodiversité et de ses enjeux
 - *Mobiliser les élus autour des enjeux de biodiversité*
 - *Sensibiliser la population, les scolaires, les acteurs socioéconomiques à la connaissance de la biodiversité et la nécessité de sa prise en compte*
 - une petite équipe pluridisciplinaire
 - grâce à des outils communs proposés à toutes les communes (www.biodiversite2010.fr)

Les différents volets

2. Acquisition de nouvelles connaissances

- *Fournir des données complémentaires pour une meilleure connaissance du territoire*
- *Connaissances qui sont le fondement du diagnostic des enjeux, et donc de la prise en compte de la biodiversité*
- à partir des connaissances disponibles et d'une expertise sur le terrain
- à partir d'inventaires faune-flore complémentaires et d'une cartographie des habitats naturels et semi-naturels
- à partir des données issues des sciences participatives

Les différents volets

3. La diffusion des approches de sciences participatives

- *faire participer le grand public à des inventaires de biodiversité « ordinaire » (papillons des jardins, observatoire des saisons), et à des protocoles ne demandant pas de connaissances particulières (chauves-souris)*
- *mobiliser les « amateurs éclairés » pour des protocoles nécessitant des connaissances un peu plus poussées*

Les acteurs du projet ABC

- Dans les communes et intercommunalités
 - Les élus : portage politique, volontariat
 - Les services de la commune : portage technique
 - La possibilité pour les communes de mobiliser le Service civique volontaire
 - Des prestataires pour les inventaires (conservatoires botaniques, bureaux d'étude, associations naturalistes, etc.)
- Objectif : accompagner 1000 communes sur 3 ans



Enjeux : susciter l'intérêt des communes,
diffuser largement l'appel à volontariat

Les acteurs du projet ABC

- A l'échelle régionale

- Une animation par les DREAL (réception des candidatures et sélection des communes en concertation avec la DEB)
- Une équipe de mobilisation, constituée par chaque région
- La possibilité de s'appuyer sur les structures locales existantes (associations, établissements publics)



Enjeu : articulation entre tous les acteurs régionaux et locaux

Les acteurs du projet ABC

- A l'échelle nationale
 - Une coordination DEB
 - Un appui scientifique du MNHN et des CBN
 - Un chef de projet au MNHN : suivi scientifique et technique, gestion des données à l'échelle nationale, investissement sur le volet sciences participatives



Enjeux : concevoir un projet pertinent à toutes les échelles
Réussir la synthèse des données à l'échelon national

Les outils de l'ABC

- Un ensemble de documents pédagogiques sur la biodiversité
- Un modèle de cahier des charges pour réaliser la cartographie des habitats et les inventaires complémentaires (3 lots : habitats + flore, faune, diagnostic)
- L'utilisation des dispositifs de sciences participatives



Enjeux : concevoir et recenser des documents pédagogiques ciblant les différents publics
Proposer un cahier des charges scientifiquement robuste, adaptable aux contextes locaux, et demandant des moyens raisonnables

Le profil de la biodiversité communale

- Un état des lieux complet des connaissances, dans le cadre de l'ONB
 - État initial : fourni à partir des données disponibles à l'échelle nationale
 - Actualisé à partir des données issues du projet ABC, et accessible en ligne pour chaque commune
- ⇒ Au bout du processus : mise en forme pour constituer l'Atlas de la Biodiversité dans les Communes.



Enjeux : organiser la circulation de l'information,
depuis la commune jusqu'à l'échelon national
Gérer la diffusion des données et leur valorisation finale

En résumé ?

Connaissances disponibles

ONB

Profil de biodiversité communale

1er diagnostic des enjeux

2ème diagnostic des enjeux

Équipe de mobilisation

Élus et citoyens de la commune

Profil enrichi

Inventaires
Habitats+flore

Inventaires faune

Sciences participatives

Atlas de la biodiversité dans les communes

3ème diagnostic des enjeux

Inventaires
Habitats+flore

Inventaires faune

Sciences participatives

En résumé ?

- Année 2010 : une opportunité pour lancer le projet ABC
- Deux objectifs dont l'articulation est le socle du projet
- Pour les communes et intercommunalités de taille modeste, pour lesquelles le projet a une réelle valeur ajoutée
- Une démarche de progrès, sur les 2 objectifs



Un cadre général et des pistes d'améliorations

Calendrier prévisionnel

2010

Janvier	Finalisation de la méthodologie du projet
Février	
Mars	Test du projet dans une dizaine de communes
Avril	
Mai	Lancement officiel et publication de l' appel à volontariat pour les communes Retours d'expérience de la phase test + autres expériences
Juin	Sélection des communes , parmi les volontaires Constitution de l' équipe de mobilisation dans chaque région
Juillet	Finalisation de la plate-forme Vigie Nature Finalisation de la méthodologie et des outils du projet ABC Constitution des « profils de biodiversité communale » initiaux, à partir des données existantes
Août	Formation des services civiques
Septembre	Lancement du projet dans environ 260 communes
Octobre	Interventions de l' équipe de mobilisation dans les communes
Novembre	
Décembre	

Calendrier prévisionnel

2011

Premier semestre	Réalisation de la cartographie des habitats et des inventaires complémentaires Lancement du projet dans 350 autres communes
Deuxième semestre	Profil communal actualisé par les nouvelles connaissances pour les 260 communes initiales = Atlas de la Biodiversité dans les Communes

Points à discuter

- Place des DREAL dans l'animation du projet ABC
- L'équipe de mobilisation : Pour quoi faire ? Qui ? Comment ?
- La sélection des communes : comment ? Lesquelles ?

Place des DREAL dans l'animation régionale du projet

Missions

- Constituer l'équipe de mobilisation
- Réceptionner les candidatures des communes, faire une première sélection
- Orienter les communes pour trouver des financements complémentaires ?
- Organiser les interventions de l'équipe de mobilisation
- Compléter le profil communal de biodiversité ?



Quels financements complémentaires mobilisables ?
Avec quelles modalités concrètes ?

Comment faire en sorte que les profils constitués à
l'échelon national soient les plus complets possibles ?

Place des DREAL dans l'animation régionale du projet

Modalités d'action

- Délégation de crédits MEEDDM => DREAL
- Une ou plusieurs structures locales (association, établissement public) pour animer l'équipe de mobilisation et gérer les flux financiers
- Possibilité de mutualiser les crédits



Quels sont vos besoins pour que cette animation
soit la plus simple possible ?

L'équipe de mobilisation

Missions

- Sensibiliser à la biodiversité et à sa préservation
- Présenter et expliquer le projet ABC
- Présenter, expliquer et compléter le profil communal
- Fournir des outils pour poursuivre le projet (notamment un cahier des charges types pour réaliser des inventaires)
- Informer sur les protocoles issus des sciences participatives
- Donner des pistes à la commune pour aller plus loin sur la connaissance de la biodiversité et sur les actions possibles



Quelles compétences disponibles pour remplir l'ensemble de ces missions ?

L'équipe de mobilisation

Modalités d'interventions : 2/3 jours dans la commune

- Présentation du projet auprès du conseil municipal
- Entretien élargi avec des acteurs socio-économiques
- Intervention dans les écoles
- Conférence grand public
- Sortie « nature » tous publics
- Sortie technique de terrain

L'équipe de mobilisation

Composition idéale

- 1 ou 2 naturalistes (universités, associations, conservatoires botaniques)
- Éducation à l'environnement, sensibilisation (CPIE, associations naturalistes)
- Acteurs locaux sensibles aux enjeux de biodiversité : agriculteur, forestier, chef d'entreprise, établissement public...
- Élus sensibles aux enjeux de biodiversité
- Autres personnalités

Proposition

- 1 structure qui anime et gère la logistique et les financements
- 1 noyau dur pour toutes les communes, des variations en fonction des enjeux



Quelles propositions d'organisation à l'échelle régionale ?
Quels besoins des DREAL vis à vis du MEEDDM ?

La sélection des communes

Appel à candidature

- www.biodiversite2010.fr (onglet collectivités)
- Conférence de presse du 3 mai
- Terre Sauvage et courrier ministériel reçu par toutes les communes

Candidature

- Un document à remplir et à renvoyer à la DREAL

Choix des communes

- Motivation
- Représentativité (géographique, milieux naturels, taille, actions déjà réalisées en faveur de la biodiversité)
- Plutôt petite taille (< 20 000 habitants)



Quelles sont les communes pour lesquelles
le projet est le plus pertinent ?

Attentes du MEEDDM

- Un retour sur le projet : quelles améliorations possibles au regard de votre expérience ?
- Des documents concernant des expériences similaires ?
- Des remarques quant aux synergies possibles avec des initiatives locales
- Des propositions d'organisation à l'échelle régionale
- Des propositions pour que les profils de biodiversité communale soient les plus pertinents possible
- Le nom de la personne à qui les candidatures doivent être adressées

Attentes des DREAL ?

