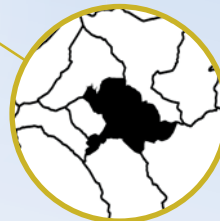




Briançon  
Photo: Gashub CC-BY-NC-ND



## Briançon



Commune : **Briançon** Code INSEE : **05023** Surface : **28,07 km<sup>2</sup>**  
Département : **Hautes-Alpes**

### Etat des connaissances sur les espèces de votre commune

Taxons	Faune-paca.org		Bibliographie (Silene, Natura 2000, publications)		Synthèse communale	
	Nombre de données	Nombre (A) d'espèces connues sur la commune	Nombre (B) d'espèces complémentaires connues sur la commune	Nombre d'espèces connues en PACA*	Nombre d'espèces (A+B)	Degré de connaissance
Flore	-	-	943	4700	943	CBN - SILENE Flore
Oiseaux observés	56951	140	7	517	146	Très bon
Oiseaux nicheurs	26436	110	0	245	110	Très bon
Reptiles	201	5	1	32	6	Moyen
Amphibiens	13	2	0	21	2	Moyen
Mammifères (chauves-souris)	10	8	2	30	10	Faible
Mammifères (autres espèces)	647	24	1	84 (dont 19 cétacés)	25	Bon (sauf micromam)
Rhopalocères (Papillons diurnes)	1495	112	9	217	121	Bon
Odonates (Libellules)	2	2	0	79	2	Faible
Orthoptères (Sauterelles, grillons, criquets, etc.)	34	5	26	175	31	Faible

(\*) Ces chiffres indiquent un ordre de grandeur. Ils présentent des variations selon les sources et les critères retenus.

### Avancement de l'ABC

Les résultats présentés s'appuient sur une consultation des observations naturalistes issues de la bibliographie (Faune-paca.org développé par la LPO PACA qui s'inscrit dans une démarche collaborative et mutualiste de mise à disposition d'un atlas en ligne actualisé en permanence et le portail des données naturalistes SILENE développé et administré par trois conservatoires). En 2014, l'animation d'inventaires participatifs pour réaliser l'ABC de Briançon a permis de largement améliorer les connaissances de la faune Briançonnaise : enquêtes grand public, mise en place de protocoles standardisés et camp de prospection naturaliste.

#### Pour en savoir plus

LPO PACA  
9 avenue René Froger  
05100 Briançon

hautes-alpes@lpo.fr  
Tél. : 04 92 21 94 17

<http://paca.lpo.fr>  
<http://www.faune-paca.fr>

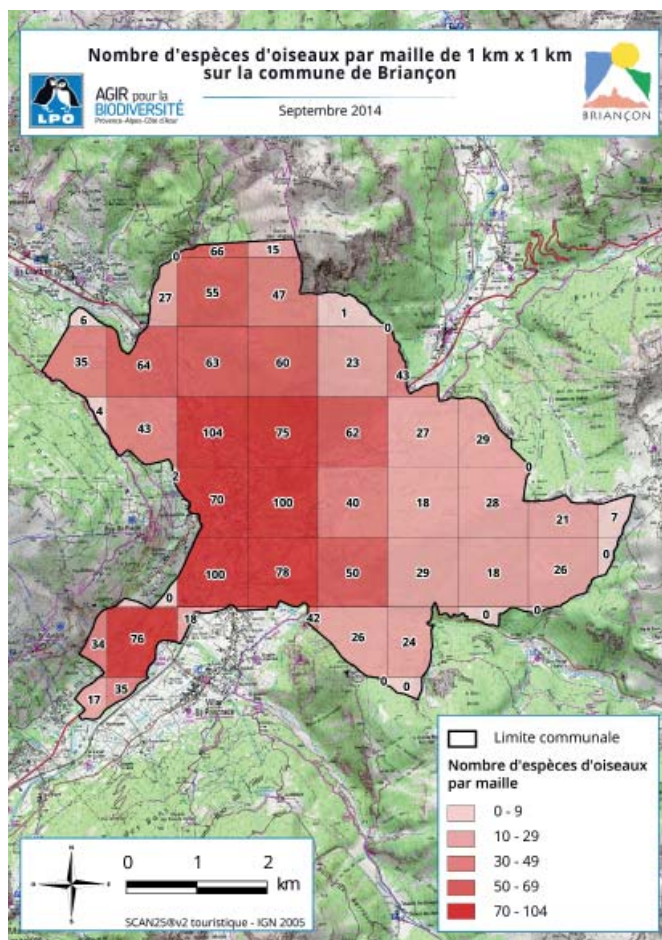
#### Sources

Faune PACA, DREAL PACA



## ESPÈCES

### Carte de répartition



▲ Nombre d'espèces d'oiseaux par maille de 1km<sup>2</sup>

## ESPACES

### Espaces naturels remarquables

La commune de Briançon est bordée par trois grands massifs montagneux alpins : les Ecrins, les Cerces et le Queyras. Elle s'étend de 1167m à 2567m d'altitude (sommets du Serre des Aigles), ce qui lui confère un patrimoine naturel et une diversité écologique exceptionnels. La ville bénéficie de deux sites inscrits, remarquables pour leur patrimoine paysager ou historique (Ville vieille et fortifications, Éperon de la Croix de Toulouse). Elle a fait l'objet de quatre Zones Naturelles d'Intérêt Écologique, Faunistique et Floristique (ZNIEFF), qui identifient et décrivent des secteurs présentant de fortes capacités biologiques et un bon état de conservation. La plupart de ces zones concernent des secteurs montagneux (bois de la Pinée, Bois de l'Ours, Croix de Toulouse ou encore versant ubac de la Cerveyrette) qui habitent des espèces spécifiques et fragiles. Néanmoins, la biodiversité est également très riche en fonds de vallées, avec un nombre d'espèce important. La biodiversité est remarquable tant dans les massifs extérieurs à la ville qu'au cœur de la ville, comme au parc de la Schappe par exemple.

### → Observations

La carte illustre que les espèces d'oiseaux, après mise en place de protocoles standardisés dans chaque maille, sont plus nombreuses en fond de vallée que dans les massifs montagneux. Ceci s'explique par le fait qu'en altitude les espèces sont plus spécialisées et remarquables mais moins nombreuses, alors qu'en vallée on retrouve à la fois les espèces montagnardes et des espèces plus communes.

### Espèces remarquables

- Un cortège avifaunistique varié, avec des espèces typiquement montagnardes comme le Crave à bec rouge, le Cassenoix moucheté, l'Accenteur alpin, le Tétralyre ou le Lagopède alpin ; et des espèces de vallées comme le Bruant ortolan, le Bouvreuil pivoine, la Fauvette babillarde, le Moineau soulcie, le Tarier pâtre, le Rousserolle verderolle et le Tarier des prés, ainsi que la Pie-grièche écorcheur.
- 15 espèces de rapaces diurnes dont le Faucon pèlerin, l'Aigle royal et le Circaète-Jean-le-blanc.
- 4 espèces de rapaces nocturnes dont la Chevêchette d'Europe.
- 5 espèces de mustélidés : la Fouine, la Martre des pins, le Blaireau européen, la Belette et l'Hermine.
- 121 espèces de papillons de jour, soit 56% des espèces recensées dans la région !

### Inventaires et protections réglementaires de l'environnement

#### ■ ZNIEFF TYPE I

- 05-102-120 : Bois de la Pinée et versant de la Croix de Toulouse-ancien fort des Sallettes. Bois de l'Ours

#### ■ ZNIEFF TYPE II

- 05-102-100 : Massif des Cerces-Mont Thabor-Vallées Étroite et de la Clarée
- 05-106-100 : Vallées de haute Cerveyrette et du Blétonnet-versants ubacs du Grand pic de Rochebrune
- 05-107-100 : Façade ouest du massif du Béal Traversier

#### ■ Réserves de la Biosphère

- Mont Viso (Zone de coopération)

#### ■ Sites Inscrits

- Éperon de la Croix de Toulouse
- Ville vieille de Briançon et ensemble des fortifications

