



PACA

Atlas de la Biodiversité Communale

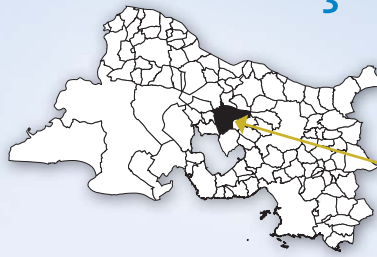
10/2012

Le patrimoine naturel de votre commune

Lançon de Provence



Chaîne de la Fare
Photo Aurélie Johanet



Commune : **Lançon de Provence** Code INSEE : **13051**
Surface : **68,92 km²** Département : **Bouches-du-Rhône**

Etat des connaissances sur les espèces de votre commune

Taxons	Faune-paca.org		Bibliographie (Silene, Natura 2000, publications)		Synthèse communale	
	Nombre de données	Nombre (A) d'espèces connues sur la commune	Nombre (B) d'espèces complémentaires connues sur la commune	Nombre d'espèces connues en PACA	Nombre d'espèces (A+B)	Degré de connaissance
Flore	-	-	378	4700	378	CBN - SILENE Flore
Oiseaux observés	2586	124	5	517	129	Bon
Oiseaux nicheurs	1501	73	0	245	73	Bon
Reptiles	52	9	1	32	10	Moyen
Amphibiens	3	1	0	21	1	Faible
Mammifères (chaves-souris)	-	-	0	30	0	GCP
Mammifères (autres espèces)	42	11	4	84 (dont 19 cétacés)	15	Moyen
Rhopalocères (Papillons diurnes)	268	43	23	217	66	Bon
Odonates (Libellules)	34	9	10	79	19	Moyen
Orthoptères (Sauterelles, grillons, criquets, etc.)	104	22	7	175	29	Moyen

(*) Ces chiffres indiquent un ordre de grandeur. Ils présentent des variations selon les sources et les critères retenus.

Avancement de l'ABC

La LPO PACA a réalisé les inventaires et cartographie du site Natura 2000 « Garrigues de Lançon et chaînes alentours ». Les données communales ont été complétées par une consultation bibliographique incluant la base de données Faune-paca, un projet développé par la LPO PACA qui s'inscrit dans une démarche collaborative et mutualiste de mise à disposition d'un atlas en ligne actualisé en permanence.

Pour en savoir plus

LPO PACA
Site les Creusets
CD15 Route de Lançon
13250 Saint-Chamas

bouches-du-rhones@lpo.fr
Tél. : 06 18 87 15 64

<http://paca.lpo.fr>
<http://www.faune-paca.fr>

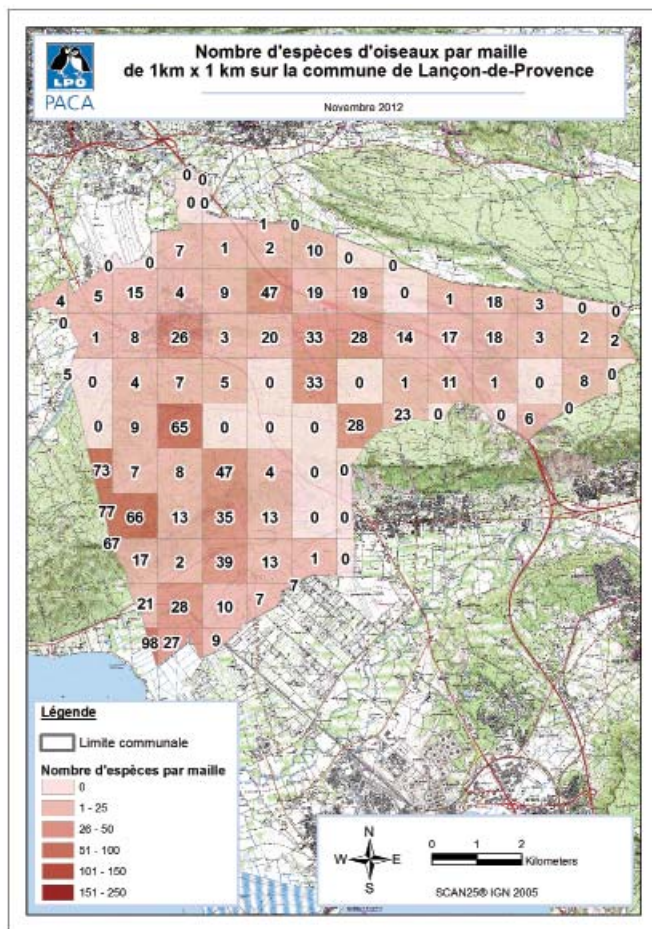
Sources

Faune PACA, DREAL PACA



ESPÈCES

Carte de répartition



▲ Nombre d'espèces d'oiseaux par maille de 1km²

→ Observations

Les observations d'espèces d'oiseaux se concentrent sur certains espaces naturels remarquables des collines tels que le secteur de Calissanne. Quelques zones du plateau sont relativement moins prospectées ainsi qu'une partie du village. La planification d'inventaires permettrait d'affiner la connaissance sur la biodiversité de proximité mais aussi de localiser plus précisément les espèces patrimoniales sur le territoire communal, leurs populations et leurs statuts de protection réglementaire.

Espèces remarquables

- un couple nicheur d'Aigle de Bonelli sur les 31 français
- avifaune typique de milieu xérique : Pie-grièche méridionale et à tête rousse, Rollier d'Europe, Circaète Jean-le-Blanc, Pipit rousseline, Fauvette pitchou et passerinette, Alouette lulu, Tarier pâtre, Coucou geai, Monticole bleu, Grand-duc d'Europe, Engoulevent d'Europe, Huppe fasciée, Outarde canepetière
- Lézard ocellé, Psammodrome d'Edwards
- Prospérine, Arcyptère provençale, Criquet du Bragalou
- Hélianthème à feuilles de marum, Asphodèle de Crau, Liseron rayé

Inventaires et protections réglementaires de l'environnement

■ Arrêté Préfectoral de Protection de Biotope (APPB)

- FR3800448 : Calissane

■ Natura 2000 - Zones de Protection Spéciale (ZPS)

- FR9310069 : Garrigues de Lançon et Chaînes alentour

■ Zones Naturelles d'Intérêt Écologique, Faunistique et Floristique (ZNIEFF) de type II

- 13-112-100 : Embouchures de l'Arc et de la Durançole - marais du Sagnas - marais de Berre
- 13-113-100 : Chaîne de la Fare - massif de Lançon
- 13-116-100 : Plateau des Quatre Termes - gorges de la Touloubre - la Barben

■ Zone Importante pour la Conservation des Oiseaux (ZICO)

- PAC13 : Plateau de l'Arbois, garrigues de Lançon et chaîne des Côtes

ESPACES

Espaces naturels remarquables

La majeure partie de la commune de Lançon-de-Provence est située sur un massif calcaire qui culmine aux alentours de 220 m recouvert de garrigues rases à chênes Kermès et romarins. Au nord, le massif des Quatre termes, plus boisé, est le prolongement naturel de la Chaîne de Lançon. L'Hélianthème à feuilles de marum abonde par place dans la garrigue à Romarin ou à Ajonc de Provence dans le secteur de Calissanne. Dans les mêmes secteurs que l'Hélianthème, en regard de l'Etang de Berre, se rencontre l'Asphodèle de Crau et le Liseron rayé. L'avifaune, à affinité dominante méditerranéenne, est d'une très grande diversité et accueille notamment la nidification du très rare Aigle de Bonelli.

