



PACA

Atlas de la Biodiversité Communale

10/2012

Le patrimoine naturel de votre commune

Rognac



Rognac
Photo Nathalie Romeuf



Commune : **Rognac** Code INSEE : **13081** Surface : **17,46 km²**
Département : **Bouches-du-Rhône**

Etat des connaissances sur les espèces de votre commune

Taxons	Faune-paca.org		Bibliographie (Silene, Natura 2000, publications)		Synthèse communale	
	Nombre de données	Nombre (A) d'espèces connues sur la commune	Nombre (B) d'espèces complémentaires connues sur la commune	Nombre d'espèces connues en PACA	Nombre d'espèces (A+B)	Degré de connaissance
Flore	-	-	173	4700	173	CBN - SILENE Flore
Oiseaux observés	561	90	4	517	94	Moyen
Oiseaux nicheurs	213	57	0	245	57	Moyen
Reptiles	3	2	1	32	3	Faible
Amphibiens	0	0	0	21	0	Nul
Mammifères (chauves-souris)	-	-	0	30	0	GCP
Mammifères (autres espèces)	50	7	3	84 (dont 19 cétacés)	10	Faible
Rhopalocères (Papillons diurnes)	31	20	2	217	22	Faible
Odonates (Libellules)	9	7	0	79	7	Faible
Orthoptères (Sauterelles, grillons, criquets, etc.)	2	2	0	175	2	Faible

(*) Ces chiffres indiquent un ordre de grandeur. Ils présentent des variations selon les sources et les critères retenus.

Avancement de l'ABC

Depuis 1998, la LPO PACA coordonne les comptages d'oiseaux d'eau de l'Étang de Berre et de ses étangs satellites dans le cadre des comptages internationaux Wetlands et de comptages mensuels. Dans le cadre du Plan National d'Action, un protocole de suivi de la Pie-grièche a été mis en place par la LPO PACA. Les données communales ont été complétées par une consultation bibliographique incluant la base de données Faune-paca, un projet développé par la LPO PACA qui s'inscrit dans une démarche collaborative et mutualiste de mise à disposition d'un atlas en ligne actualisé en permanence.

Pour en savoir plus

LPO PACA
Site les Creusets
CD15 Route de Lançon
13250 Saint-Chamas

bouches-du-rhones@lpo.fr
Tél. : 06 18 87 15 64

<http://paca.lpo.fr>
<http://www.faune-paca.fr>

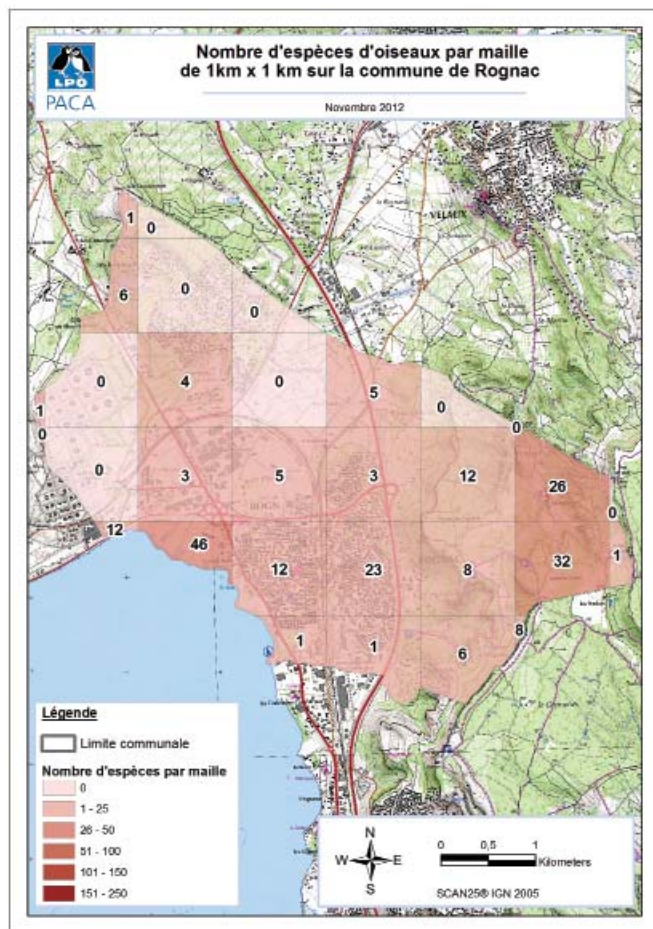
Sources

Faune PACA, DREAL PACA



ESPÈCES

Carte de répartition



▲ Nombre d'espèces d'oiseaux par maille de 1km²

→ Observations

Les observations d'espèces d'oiseaux se concentrent sur certains espaces naturels remarquables : le marais de Tête Noire et une partie du massif de l'Arbois. Les zones urbaines, les plaines agricoles et les parties proximales du plateau sont relativement moins prospectées. La planification d'inventaires permettrait d'affiner la connaissance sur la biodiversité de proximité mais aussi de localiser plus précisément les espèces patrimoniales sur le territoire communal, leurs populations et leurs statuts de protection réglementaire.

Espèces remarquables

- -Avifaune de zone humide nicheuse : Busard des roseaux, Echasse blanche, Cygne tuberculé
- -Avifaune de zone humide hivernante et migratrice : Grèbe à cou noir, Aigrette garzette, Bruant des roseaux
- -Avifaune de milieu xérique : Grand-duc d'Europe, Fauvette pitchou, Pie-grièche méridionale, à tête rousse et écorcheur, Circaète Jean-le-Blanc, Pipit rousseline
- -Lézard ocellé, Psammodrome d'Edwards, Reptiles sur liste rouge
- -Hélianthème à feuille de marum, Plantain blanchissant, Liseron rayé

ESPACES

Espaces naturels remarquables

La commune de Rognac fait face à l'Étang de Berre et plus précisément à l'étang de Vaïne dont le marais de Tête Noire occupe l'extrémité nord. Cette petite zone humide est notamment intéressante pour l'avifaune nicheuse avec deux espèces remarquables qui sont le Busard des roseaux et une petite colonie d'Echasses blanches. Il est à noter aussi l'hivernage et le passage de migrateurs intéressants comme le Grèbe à cou noir, l'Étang de Berre étant le deuxième site français d'hivernage après le lac Léman pour cette espèce. Le Conservatoire du Littoral reconnaît les enjeux liés à la conservation écologique de cet espace face au risque d'urbanisation.

La partie orientale de la commune est située sur le plateau de l'Arbois, massif recouvert d'une végétation typiquement méditerranéenne à dominante arbustive, physionomiquement dominé par l'élément minéral (falaises abruptes, longues barres rocheuses, rochers proéminents). L'intérêt biologique de la zone tient essentiellement aux qualités de sa faune vertébrée et de la flore des agrosystèmes. Les pelouses en direction de l'étang de Berre se rattachent à une formation très localisée en Provence où abondent le Plantain blanchissant et le Liseron rayé. Les garrigues à Hélianthèmes sont bien présentes. La principale richesse de la zone provient des agrosystèmes : friches et cultures extensives où sont retrouvées des raretés comme le Chardon à épingle. Le cortège faunistique riche et diversifié comprend notamment la Pie-grièche à tête rousse (espèce devenue très rare dans les Bouches-du-Rhône et en région PACA), le Circaète Jean-le-Blanc, le Grand-duc d'Europe.

Inventaires et protections réglementaires de l'environnement

■ Natura 2000 - Zones de Protection Spéciale (ZPS)

- FR9312009 : Plateau de l'Arbois

■ Zones Naturelles d'Intérêt Écologique, Faunistique et Floristique (ZNIEFF) de type II

- 13-111-100 : Plateau d'Arbois - chaîne de Vitrolles - plaine des Milles
- 13-140-100 : Marais de Rognac
- 13-154-100 : Étang de Berre, étang de Vaïne

■ Zone Importante pour la Conservation des Oiseaux (ZICO)

- PAC13 : Plateau de l'Arbois, garrigues de Lançon et chaîne des Côtes

■ Projet d'Intérêt Général (PIG)

- PIG10002 : PIG Massif de l'Arbois

