



Hyères-les-Palmiers
Photo LPO PACA



Hyères-les-Palmiers



Commune : **Hyères-les-Palmiers** Code INSEE : 83069
Surface : 132,28 km² Département : Var

Etat des connaissances sur les espèces de votre commune

Taxons	Faune-paca.org		Bibliographie (Silene, Natura 2000, publications)		Synthèse communale	
	Nombre de données	Nombre (A) d'espèces connues sur la commune	Nombre (B) d'espèces complémentaires connues sur la commune	Nombre d'espèces connues en PACA*	Nombre d'espèces (A+B)	Degré de connaissance
Flore	-	-	2004	4700	2004	CBN - SILENE Flore
Oiseaux observés	178246	364	11	517	375	très bon
Oiseaux nicheurs	13115	118	-	245	118	très bon
Reptiles	1133	18	2	32	20	Bon
Amphibiens	474	7	2	21	9	Moyen
Mammifères (chauves-souris)	-	-	13	30	13	Moyen
Mammifères (autres espèces)	1047	30	1	84 (dont 19 cétacés)	31 (dont 4 cétacés)	Bon
Rhopalocères (Papillons diurnes)	1012	51	13	217	63	Moyen
Odonates (Libellules)	538	40	-	79	40	Moyen
Orthoptères (Sauterelles, grillons, crickets, etc.)	106	27	17	175	44	Faible

(*) Ces chiffres indiquent un ordre de grandeur. Ils présentent des variations selon les sources et les critères retenus.

Avancement de l'ABC

Ces données s'appuient sur une consultation des observations naturalistes issues de la bibliographie. Deux bases de données participatives ont été consultées. Faune-paca.org est un projet développé par la LPO PACA. Le portail des données naturalistes SILENE est une déclinaison du Système d'Information Nature et Paysages pour la région PACA développé et administré par trois conservatoires. 10 nouvelles espèces d'oiseaux ont été observées en 2014 portant à 375 le nombre total d'espèces d'oiseaux observés sur la commune. Il s'agit de la 2eme commune la plus riche de la Région PACA après Arles. En 2014 une enquête participative éco-citoyenne sur la nidification des Hirondelles a été déclinée sur la commune.

Pour en savoir plus

LPO PACA
6, avenue Jean Jaurès
83400 Hyères

paca@lpo.fr
Tél. : 04 94 12 79 52

<http://paca.lpo.fr>
<http://www.faune-paca.fr>

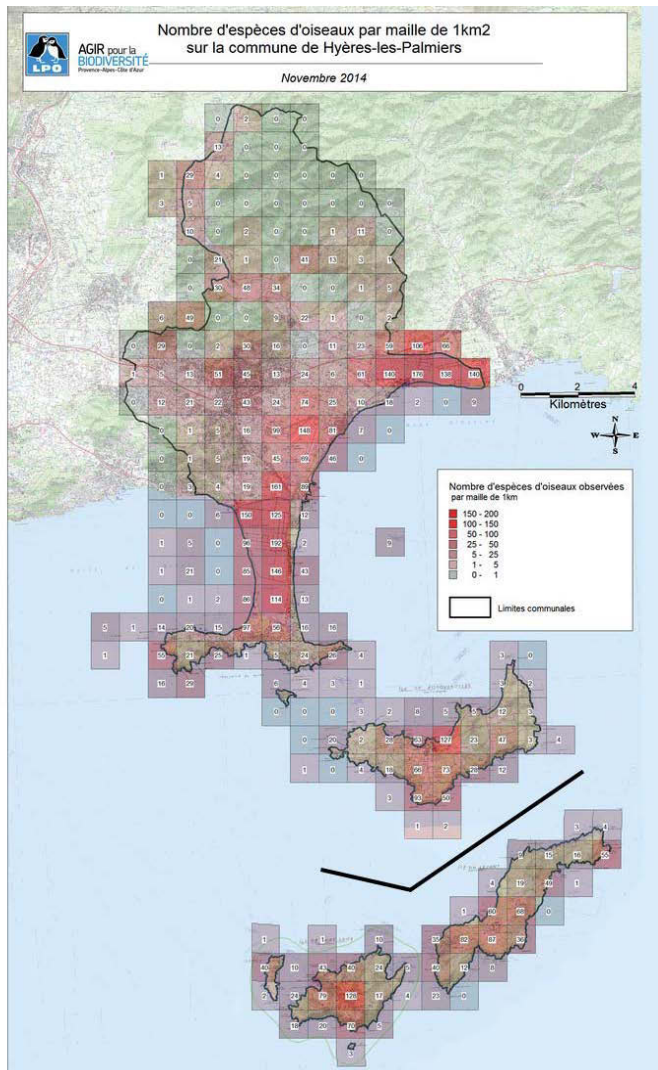
Sources

Faune PACA, DREAL PACA



ESPÈCES

Carte de répartition



▲ Nombre d'espèces d'oiseaux par maille de 1km²

ESPACES

Espaces naturels remarquables

La commune d'Hyères-les-Palmiers est riche d'un patrimoine naturel exceptionnel. La diversité de paysages confère au territoire communal une richesse biologique reconnue au niveau européen et international (Sites des Salins d'Hyères classés RASMAR, Parc National de Port Cros, Sites Natura 2000...). Les Vieux salins et le Salin des Pesquiers : un suivi régulier de l'avifaune de ces sites est effectué par la LPO PACA depuis plus de 13 ans. Le nombre d'oiseaux observé s'élève à 304 espèces. Les sites sont d'une importance primordiale pour la reproduction des Laro-limicoles. A titre d'exemple, le salin des Pesquiers accueille depuis 2009 l'unique colonie de Goélands railleurs du département. Les zones humides de la Lieurette et du Roubaud constituent une des dernières zones humides d'eau douce d'Hyères et l'une des plus riches du département en termes de biodiversité (129 espèces différentes). Certaines d'entre elles comme la Diane (papillon de jour), présentent un intérêt patrimonial élevé de par leur rareté à l'échelle départementale, régionale voire nationale. Cette diversité est principalement liée à la mosaïque de milieux présents sur le site : prairies inondables d'eau douce, ponctuellement saumâtre, pâturées ou fauchées, mares, fossés temporairement inondés... Le parc National de Port-Cros et l'ensemble des îles d'Hyères, de par leurs situations géographiques, leurs topographies, leurs géologies et leurs richesses trophiques accueillent aussi une diversité importante et certaines espèces uniques dans la région, comme le Discoglosse Sarde.

→ Observations

Cette première carte illustre le nombre d'espèces d'oiseaux identifiées par maille de 1km x 1km et dont les données ont été transmises sur www.faune-paca.org. Une importante pression d'observation s'exerce sur la commune, notamment la zone littorale. Les îles d'Hyères, la zone humide du Roubaud, le Salin des Pesquiers et les Vieux Salins constituent des spots de biodiversité très bien renseignés. Ainsi, la forte pression d'observation et les inventaires d'oiseaux menés sur la commune permettent d'approcher l'exhaustivité en termes de nombre d'espèces. Les 375 espèces d'oiseaux observées représentent une très forte diversité d'espèces qui s'explique par la richesse des paysages sur la commune. La diversité florissante est également remarquable avec plus de 2000 espèces recensées dont 56 protégées au niveau National (Arrêté du 20 Janvier 1982).

Espèces remarquables

- 118 Oiseaux nicheurs dont 12 Laro-limicoles : Échasse blanche, Avocette élégante, Goéland railleur, Sternes pierregarin naines et Caugek... 14 rapaces : Faucon Pèlerin, Busard des roseaux, Effraie des clochers...; Les Puffins Yelkouan et cendré, Rollier d'Europe, Coucou-geai...
- Oiseaux en halte migratoire : Marouettes ponctuées et poussins, Flamant rose, nombreux limicoles...
- Phyllodactyle d'Europe, Hémidactyle verruqueux, Psammotrome d'Edwards, Discoglosse Sarde
- La Diane, La Decticelle varoise
- Le Campagnol amphibie, Le Dauphin bleu et blanc et le Grand dauphin

Inventaires et protections réglementaires de l'environnement

- ARRETES PREFECTORAUX DE PROTECTION DE BIOTOPE : 1
- ZNIEFF
 - 8 ZNIEFF Terrestre de Type 1 ; 14 ZNIEFF Terrestre de Type 2 ; 9 ZNIEFF Marines de Type 1 ; 8 ZNIEFF Marines de Type 2
- Zones Spéciales de Conservation : 2
- Zones de Protection Spéciale : 1
- Zone d'Importance pour la Conservation des Oiseaux : 1
- Parc national : 1
- Sites classés : 3
- Sites Inscrits : 4
- Site RAMSAR : 1

