



Auribeau
© Jeremy Rastouil



Auribeau

Commune : Auribeau Code INSEE : 84 006 Surface : 7,5 km²
Département : Vaucluse

Etat des connaissances sur les espèces de votre commune

Taxons	Faune-paca.org		Bibliographie (Silene, Natura 2000, publications)		Synthèse communale	
	Nombre de données	Nombre (A) d'espèces connues sur la commune	Nombre (B) d'espèces complémentaires connues sur la commune	Nombre d'espèces connues en PACA*	Nombre d'espèces (A+B)	Degré de connaissance
Flore	-	-	392	4700	392	CBN - SILENE Flore
Oiseaux observés	189	60	9	517	69	Fort
Oiseaux nicheurs	135	51	0	245	51	Fort
Reptiles	0	0	1	32	1	Faible
Amphibiens	0	0	0	21	0	Nul
Mammifères (chauves-souris)	0	0	0	30	0	GCP
Mammifères (autres espèces)	1	1	0	84 (dont 19 cétacés)	1	Faible
Rhopalocères (Papillons diurnes)	1	1	7	217	8	Faible
Odonates (Libellules)	0	0	0	79	0	Nul
Orthoptères (Sauterelles, grillons, criquets, etc.)	0	0	0	175	0	Nul

(*) Ces chiffres indiquent un ordre de grandeur. Ils présentent des variations selon les sources et les critères retenus.

Avancement de l'ABC

Le Conseil Départemental de Vaucluse s'est engagé avec la LPO PACA dans la réalisation d'Atlas de la Biodiversité. Ces premières données s'appuient sur une consultation des observations naturalistes issues de la bibliographie et de deux bases de données : faune-paca.org, projet développé par la LPO PACA qui s'inscrit dans une démarche collaborative et mutualiste de mise à disposition d'un atlas en ligne actualisé en permanence, et silene.eu, déclinaison du Système d'Information Nature et Paysages pour la région PACA développé et administré par trois conservatoires. Les Cartes d'Alerte chiroptères ont été consultées sur le site internet de la DREAL PACA. Les dires d'expert ont permis d'actualiser certaines données.

Pour en savoir plus

LPO PACA
Château de l'environnement
84480 Buoux

vaocluse@lpo.fr
Tél. : 04 90 74 10 55

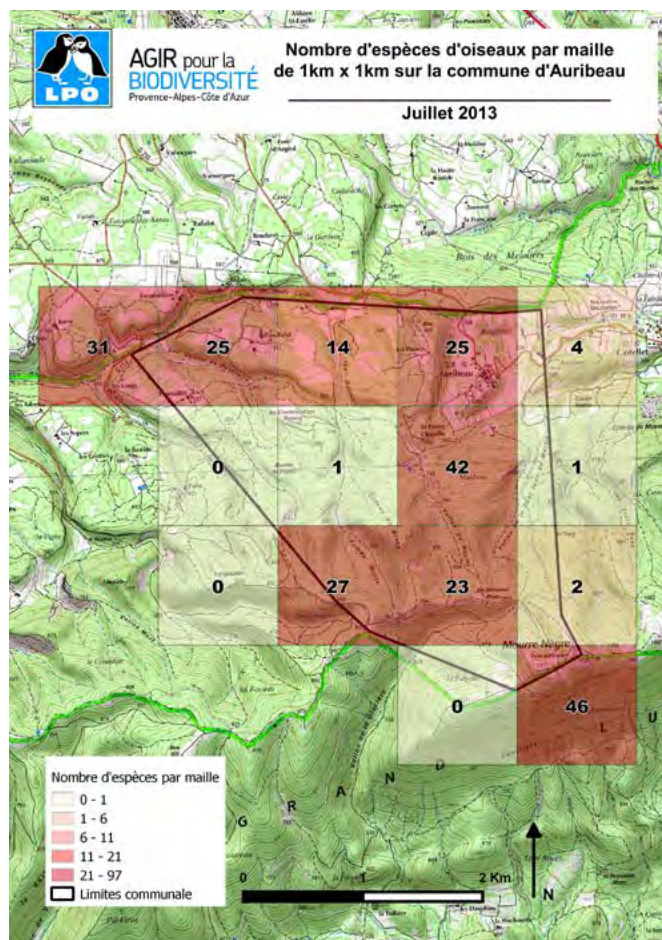
<http://paca.lpo.fr>
<http://www.faune-paca.fr>

Sources

Faune PACA, DREAL PACA

ESPÈCES

Carte de répartition



▲ Nombre d'espèces d'oiseaux par maille de 1 km²

Espèces remarquables

■ Oiseaux

- Alouette lulu
- Bondrée apivore
- Pipit rousseline
- Tarier pâtre

ESPACES

Inventaires et protections réglementaires de l'environnement

- Arrêté préfectoral de protection de biotope
 - Grands rapaces du Luberon
- ZNIEFF type I
 - 84-100-138 : L'Aigüe Brun
 - 84-105-123 : Crêtes du Grand Luberon
 - 84-105-146 : Hêtraie du Grand Luberon
- ZNIEFF type II
 - 84-105-100 : Grand Luberon
- Natura 2000 / Directive habitats (ZSC)
 - FR9301585 : Massif du Luberon
- Natura 2000 / Directive oiseaux (ZPS)
 - PAC09 : Massif du Petit Luberon
- Réserve de biosphère
 - Luberon-Lure

