



Avignon, Palais de sPapes  
© J.M. RÔSIER CC BY 3.0



## Avignon

Commune : **Avignon** Code INSEE : 84007 Surface : 64,78 km<sup>2</sup>  
Département : **Vaucluse**

### Etat des connaissances sur les espèces de votre commune

Taxons	Faune-paca.org		Bibliographie <small>(Silene, Natura 2000, publications)</small>		Synthèse communale	
	Nombre de données	Nombre (A) d'espèces connues sur la commune	Nombre (B) d'espèces complémentaires connues sur la commune	Nombre d'espèces connues en PACA*	Nombre d'espèces (A+B)	Degré de connaissance
Flore	-	-	1040	4700	1040	CBN - SILENE Flore
Oiseaux observés	9105	187	24	517	211	Bon
Oiseaux nicheurs	3421	94	0	245	94	Bon
Reptiles	76	8	1	32	9	Moyen
Amphibiens	50	5	1	21	6	Faible
Mammifères <small>(chauves-souris)</small>	0	0	0	30	0	GCP
Mammifères <small>(autres espèces)</small>	189	12	5	84 (dont 19 cétacés)	17	Bon
Rhopalocères <small>(Papillons diurnes)</small>	147	30	14	217	44	Moyen
Odonates <small>(Libellules)</small>	147	30	1	79	31	Moyen
Orthoptères <small>(Sauterelles, grillons, criquets, etc.)</small>	6	5	11	175	16	Faible

(\*) Ces chiffres indiquent un ordre de grandeur. Ils présentent des variations selon les sources et les critères retenus.

### Avancement de l'ABC

Le Conseil Départemental de Vaucluse s'est engagé avec la LPO PACA dans la réalisation d'Atlas de la Biodiversité. Ces premières données s'appuient sur une consultation des observations naturalistes issues de la bibliographie et de deux bases de données : faune-paca.org, projet développé par la LPO PACA qui s'inscrit dans une démarche collaborative et mutualiste de mise à disposition d'un atlas en ligne actualisé en permanence, et silene.eu, déclinaison du Système d'Information Nature et Paysages pour la région PACA développé et administré par trois conservatoires. Les Cartes d'Alerte chiroptères ont été consultées sur le site internet de la DREAL PACA. Les dires d'expert ont permis d'actualiser certaines données.

#### Pour en savoir plus

LPO PACA  
Château de l'environnement  
84480 Buoux

vaocluse@lpo.fr  
Tél. : 04 90 74 10 55

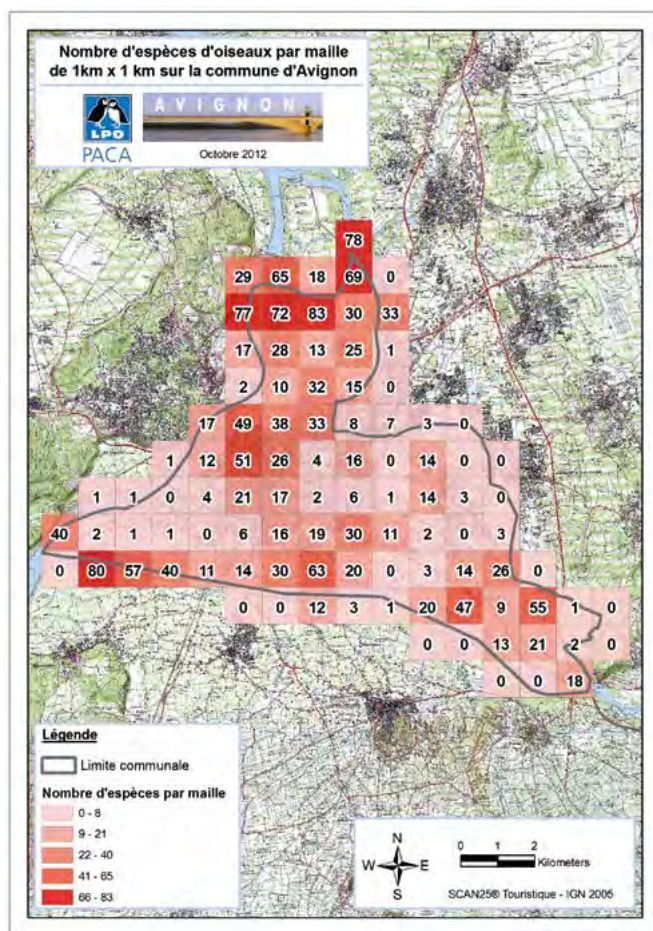
<http://paca.lpo.fr>  
<http://www.faune-paca.fr>

#### Sources

Faune PACA, DREAL PACA

# ESPÈCES

## Carte de répartition



▲ Nombre d'espèces d'oiseaux par maille de 1km<sup>2</sup>

## Espèces remarquables

### ■ Mammifères

- Campagnol amphibie
- Castor d'Eurasie

### ■ Odonates

- Agrion de Mercure
- Gomphe à pattes jaunes
- Gomphe de Graslin
- Oxycordulie à corps fin
- Sympétrum déprimé

### ■ Oiseaux

- Aigrette garzette
- Alouette lulu
- Bihoreau gris
- Bondrée apivore
- Caille des blés
- Chevalier guignette
- Chevêche d'Athéna
- Circaète Jean-le-Blanc
- Gobemouche gris
- Grand-duc d'Europe
- Grande Aigrette

- Héron pourpré
- Hirondelle de rivage
- Martin-pêcheur d'Europe
- Milan noir
- Moineau friquet
- Mouette rieuse
- Nette rousse
- Outarde canepetière
- Pipit rousseline
- Rollier d'Europe
- Rousserolle turdoïde
- Sterne pierregarin
- Tarier pâtre
- Vanneau huppé

### ■ Reptiles

- Cistude d'Europe

### ■ Rhopalocères

- Diane

# ESPACES

## Inventaires et protections réglementaires de l'environnement

### ■ Arrêté préfectoral de protection de biotope

- Islon de la Barthelasse

### ■ ZNIEFF type I

- 84-123-135 : La basse Durance, du barrage de Bonpas à la Petite Castelette
- 84-123-136 : La basse Durance, à la confluence avec l'Anguillon
- 84-123-137 : La basse Durance, des Alouettes à la confluence avec le Rhône

### ■ ZNIEFF type II

- 84-111-100 : Terrasses de Caumont-sur-Durance
- 84-112-100 : Le Rhône
- 84-123-100 : La basse Durance

### ■ Natura 2000 / Directive habitats (ZSC)

- FR9301589 : La Durance - Sites d'Importance Communautaire (SIC)
- FR9301590 : Le Rhône aval - Sites d'Importance Communautaire (SIC)

### ■ Natura 2000 / Directive oiseaux (ZPS)

- FR93122003 : La Durance

### ■ Terrain géré par le CEN PACA

- Islon de la Barthelasse

### ■ Sites Classés

- Rue des Teinturiers à Avignon (sol, platanes, canal et roues)
- Place du Palais des Papes à Avignon - Promenade des Doms, son rocher et les Rampes d'accès

### ■ Sites Inscrits

- Partie de l'Île de la Barthelasse
- L'ensemble formé par les immeubles nus et bâtis situés entre les remparts et le Rhône
- L'ensemble urbain et de la rue des Teinturiers à Avignon.

