



La Roque-sur-Pernes



La Roque-sur-Pernes
© Andrea Fernández



Commune : La Roque-sur-Pernes Code INSEE : 84 101

Surface : 11,03 km² Département : Vaucluse

Etat des connaissances sur les espèces de votre commune

Taxons	Faune-paca.org		Bibliographie (Silene, Natura 2000, publications)		Synthèse communale	
	Nombre de données	Nombre (A) d'espèces connues sur la commune	Nombre (B) d'espèces complémentaires connues sur la commune	Nombre d'espèces connues en PACA*	Nombre d'espèces (A+B)	Degré de connaissance
Flore	-	-	479	4700	479	CBN - SILENE Flore
Oiseaux observés	232	54	0	517	54	Moyen
Oiseaux nicheurs	139	37	0	245	37	Moyen
Reptiles	0	0	0	32	0	Nul
Amphibiens	0	0	0	21	0	Nul
Mammifères (chauves-souris)	0	0	0	30	0	GCP
Mammifères (autres espèces)	9	3	0	84 (dont 19 cétacés)	3	Faible
Rhopalocères (Papillons diurnes)	1	1	0	217	1	Faible
Odonates (Libellules)	0	0	0	79	0	Nul
Orthoptères (Sauterelles, grillons, criquets, etc.)	0	0	0	175	0	Nul

(*) Ces chiffres indiquent un ordre de grandeur. Ils présentent des variations selon les sources et les critères retenus.

Avancement de l'ABC

Le Conseil Départemental de Vaucluse s'est engagé avec la LPO PACA dans la réalisation d'Atlas de la Biodiversité. Ces premières données s'appuient sur une consultation des observations naturalistes issues de la bibliographie et de deux bases de données : faune-paca.org, projet développé par la LPO PACA qui s'inscrit dans une démarche collaborative et mutualiste de mise à disposition d'un atlas en ligne actualisé en permanence, et silene.eu, déclinaison du Système d'Information Nature et Paysages pour la région PACA développé et administré par trois conservatoires. Les Cartes d'Alerte chiroptères ont été consultées sur le site internet de la DREAL PACA. Les dires d'expert ont permis d'actualiser certaines données.

Pour en savoir plus

LPO PACA
Château de l'environnement
84480 Buoux

vaocluse@lpo.fr
Tél. : 04 90 74 10 55

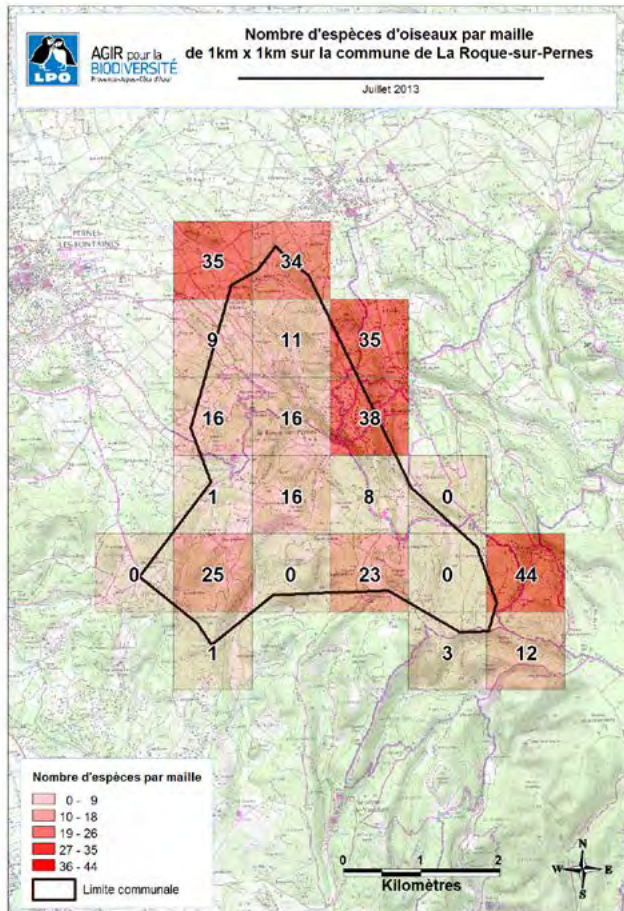
<http://paca.lpo.fr>
<http://www.faune-paca.fr>

Sources

Faune PACA, DREAL PACA

ESPÈCES

Carte de répartition



▲ Nombre d'espèces d'oiseaux par maille de 1km²

Espèces remarquables

■ Oiseaux

- Alouette lulu
- Engoulevent d'Europe

ESPACES

Espaces naturels remarquables

Les plâtrières

Suite à l'abandon de son activité industrielle consacrée à l'exploitation des mines de gypse et au recul de l'agriculture, ce site a été recolonisé par des boisements et la garrigue qui s'étendent maintenant sur près de 180 hectares. La grande diversité de milieux qu'on y rencontre, avec ses anciennes carrières ouvertes notamment, constitue un site refuge idéal pour la petite faune, les chauves-souris et les reptiles.

Inventaires et protections réglementaires de l'environnement

■ ZNIEFF type I

- 84-129-103 : Combes septentrionales des Monts de Vaucluse, de Vaulongue à Saint-Gens
- 84-129-118 : Combes occidentales des Monts de Vaucluse, de Valescure à la Grande Combe

■ ZNIEFF type II

- 84-129-100 : Monts de Vaucluse

■ Réserve de biosphère

- Zone 3 (Aire de coopération): Mont-Ventoux

■ Projets de création de Parc naturel régional

- Périmètre d'étude du projet de PNR du Mont-Ventoux

■ Site inscrit

- L'ensemble du bourg de La Roque-sur-Pernes et ses proches abords

