



Le Beaucet  
© Andrea Fernández



## Le Beaucet

Commune : **Le Beaucet** Code INSEE : 84 011 Surface : 9,04 km<sup>2</sup>  
Département : **Vaucluse**

### Etat des connaissances sur les espèces de votre commune

Taxons	Faune-paca.org		Bibliographie (Silene, Natura 2000, publications)		Synthèse communale	
	Nombre de données	Nombre (A) d'espèces connues sur la commune	Nombre (B) d'espèces complémentaires connues sur la commune	Nombre d'espèces connues en PACA*	Nombre d'espèces (A+B)	Degré de connaissance
Flore	-	-	374	4700	374	CBN - SILENE Flore
Oiseaux observés	427	71	2	517	73	Moyen
Oiseaux nicheurs	230	51	0	245	51	Moyen
Reptiles	3	2	0	32	2	Faible
Amphibiens	11	4	0	21	4	Faible
Mammifères (chauves-souris)	0	0	0	30	0	GCP
Mammifères (autres espèces)	11	8	0	84 (dont 19 cétacés)	8	Faible
Rhopalocères (Papillons diurnes)	3	3	0	217	3	Faible
Odonates (Libellules)	0	0	0	79	0	Nul
Orthoptères (Sauterelles, grillons, criquets, etc.)	0	0	0	175	0	Nul

(\*) Ces chiffres indiquent un ordre de grandeur. Ils présentent des variations selon les sources et les critères retenus.

### Avancement de l'ABC

Le Conseil Départemental de Vaucluse s'est engagé avec la LPO PACA dans la réalisation d'Atlas de la Biodiversité. Ces premières données s'appuient sur une consultation des observations naturalistes issues de la bibliographie et de deux bases de données : faune-paca.org, projet développé par la LPO PACA qui s'inscrit dans une démarche collaborative et mutualiste de mise à disposition d'un atlas en ligne actualisé en permanence, et silene.eu, déclinaison du Système d'Information Nature et Paysages pour la région PACA développé et administré par trois conservatoires. Les Cartes d'Alerte chiroptères ont été consultées sur le site internet de la DREAL PACA. Les dires d'expert ont permis d'actualiser certaines données.

#### Pour en savoir plus

LPO PACA  
Château de l'environnement  
84480 Buoux

vaocluse@lpo.fr  
Tél. : 04 90 74 10 55

<http://paca.lpo.fr>  
<http://www.faune-paca.fr>

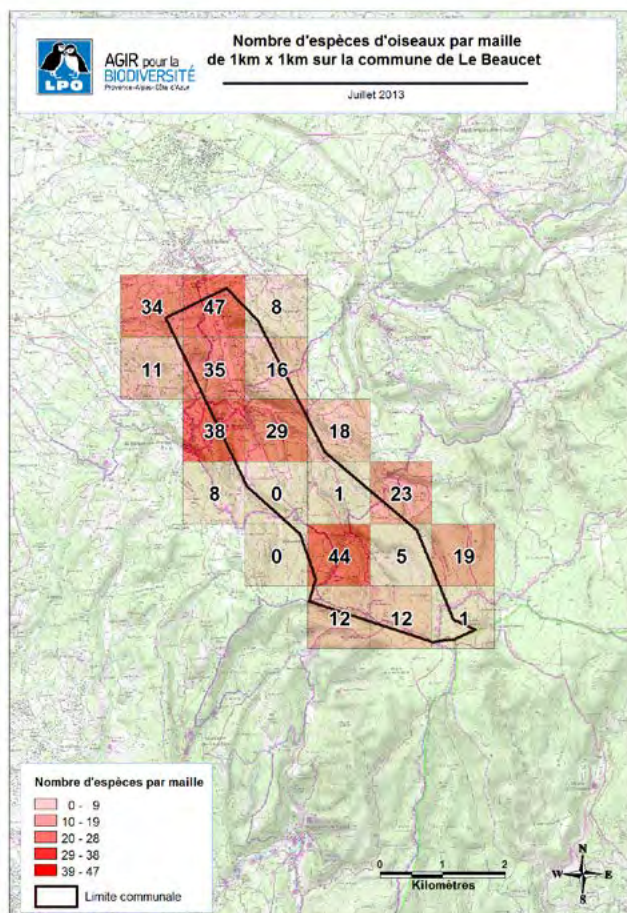
#### Sources

Faune PACA, DREAL PACA



## ESPÈCES

### Carte de répartition



▲ Nombre d'espèces d'oiseaux par maille de 1km<sup>2</sup>

### Espèces remarquables

#### ■ Oiseaux

- Aigle royal
- Alouette lulu
- Bondrée apivore
- Circaète Jean-le-Blanc
- Engoulevent d'Europe
- Tarier pâtre
- Vautour percnoptère

#### ■ Orthoptères

- Magicienne dentelée

## ESPACES

### Inventaires et protections réglementaires de l'environnement

#### ■ ZNIEFF type I

- 84-129-103 : Combes septentrionales des Monts de Vaucluse, de Vaulongue à Saint-Gens
- 84-129-118 : Combes occidentales des Monts de Vaucluse, de Valescure à la Grande Combe

#### ■ ZNIEFF type II

- 84-129-100 Monts de Vaucluse

#### ■ Réserve de biosphère

- Zone 3 (Aire de coopération) : Mont-Ventoux

#### ■ Projet de création de parc naturel régional

- Périmètre d'étude du projet de PNR du Mont-Ventoux

#### ■ Terrain géré par le CREN

- Vallon de Valescure

