



Monieux
© Andrea Fernández



Monieux

Commune : **Monieux** Code INSEE : **84 079** Surface : **47,12 km²**
Département : **Vaucluse**

Etat des connaissances sur les espèces de votre commune

Taxons	Faune-paca.org		Bibliographie (Silene, Natura 2000, publications)		Synthèse communale	
	Nombre de données	Nombre (A) d'espèces connues sur la commune	Nombre (B) d'espèces complémentaires connues sur la commune	Nombre d'espèces connues en PACA*	Nombre d'espèces (A+B)	Degré de connaissance
Flore	-	-	848	4700	848	CBN - SILENE Flore
Oiseaux observés	4758	155	15	517	170	Très bon
Oiseaux nicheurs	2751	107	0	245	107	Bon
Reptiles	18	9	1	32	10	Faible
Amphibiens	32	6	0	21	6	Faible
Mammifères (chauves-souris)	0	0	3	30	3	GCP
Mammifères (autres espèces)	83	13	0	84 (dont 19 cétacés)	13	Moyen
Rhopalocères (Papillons diurnes)	69	27	8	217	35	Faible
Odonates (Libellules)	63	14	2	79	16	Faible
Orthoptères (Sauterelles, grillons, criquets, etc.)	2	2	0	175	2	Faible

(*) Ces chiffres indiquent un ordre de grandeur. Ils présentent des variations selon les sources et les critères retenus.

Avancement de l'ABC

Le Conseil Départemental de Vaucluse s'est engagé avec la LPO PACA dans la réalisation d'Atlas de la Biodiversité. Ces premières données s'appuient sur une consultation des observations naturalistes issues de la bibliographie et de deux bases de données : faune-paca.org, projet développé par la LPO PACA qui s'inscrit dans une démarche collaborative et mutualiste de mise à disposition d'un atlas en ligne actualisé en permanence, et silene.eu, déclinaison du Système d'Information Nature et Paysages pour la région PACA développé et administré par trois conservatoires. Les Cartes d'Alerte chiroptères ont été consultées sur le site internet de la DREAL PACA. Les dires d'expert ont permis d'actualiser certaines données.

Pour en savoir plus

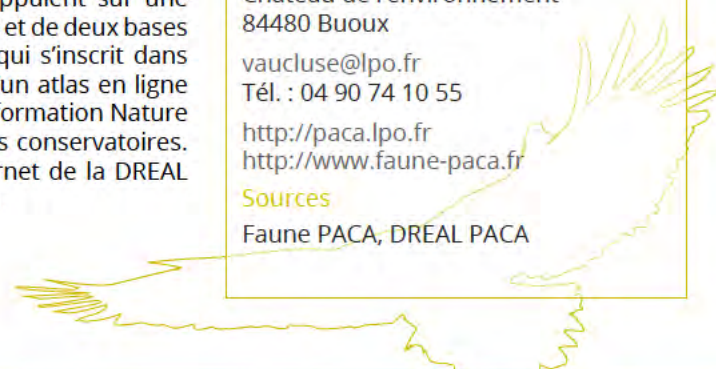
LPO PACA
Château de l'environnement
84480 Buoux

vaocluse@lpo.fr
Tél. : 04 90 74 10 55

<http://paca.lpo.fr>
<http://www.faune-paca.fr>

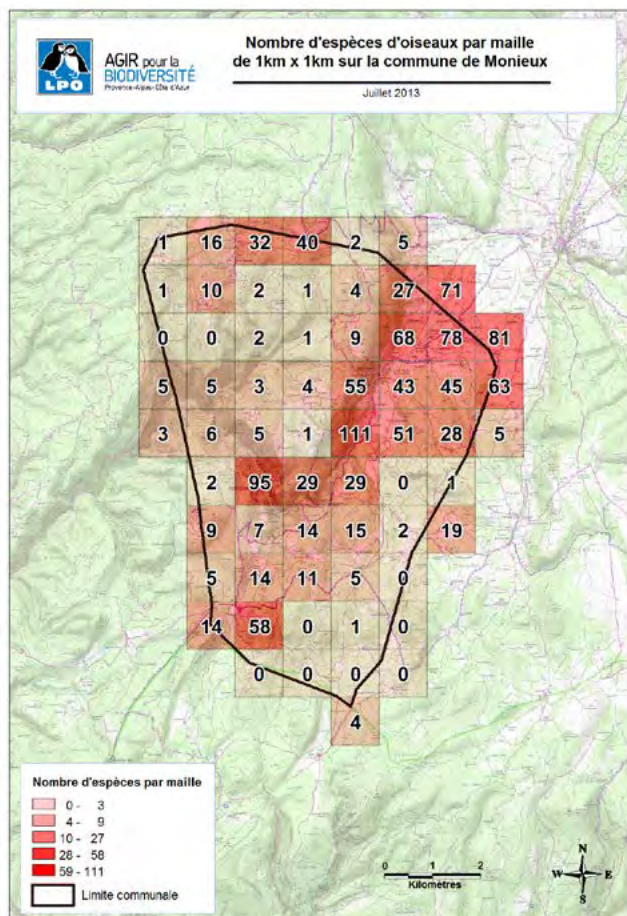
Sources

Faune PACA, DREAL PACA



ESPÈCES

Carte de répartition



▲ Nombre d'espèces d'oiseaux par maille de 1km²

Espèces remarquables

■ Mammifères (chauves-souris)

- Murin de Daubenton
- Noctule de Leisler

■ Oiseaux

- Aigle royal
- Alouette lulu
- Bihoreau gris
- Blongios nain
- Bondrée apivore
- Bruant ortolan
- Busard cendré
- Caille des blés
- Circaète Jean-le-Blanc
- Coucou geai
- Engoulevent d'Europe
- Faucon pèlerin
- Fauvette pitchou
- Grand-duc d'Europe
- Hirondelle rousseline

- Linotte mélodieuse
- Milan noir
- Moineau soulcie
- Oedicnème criard
- Pic noir
- Pie-grièche à tête rousse
- Pie-grièche écorcheur
- Pie-grièche méridionale
- Pigeon colombin
- Pipit rousseline
- Rollier d'Europe
- Rousserolle turdoïde
- Tarier pâtre
- Vautour percnoptère

■ Rhopalocères

- Alexanor
- Apollon
- Azuré du Serpolet
- Damier de la Succise
- Moiré provençal

ESPACES

Inventaires et protections réglementaires de l'environnement

■ ZNIEFF type I

- 84-100-128 : La Nesque

■ ZNIEFF Type II

- 84-102-100 : Mont-Ventoux
- 84-127-100 : Bassin de Monieux/Sault
- 84-129-100 : Monts de Vaucluse

■ Natura 2000 / Directive habitats (ZSC)

- FR 9302003 : Gorges de la Nesque

■ Réserve de biosphère

- Mont-Ventoux

■ Projet de création de parc naturel régional

- Périmètre d'étude du projet de PNR du Mont-Ventoux

■ Site classé

- Gorges de la Nesque et leurs abords

