



Sablet
© Andrea Fernández



Sablet

Commune : **Sablet** Code INSEE : **84 104** Surface : **11,1 km²**
Département : **Vaucluse**

Etat des connaissances sur les espèces de votre commune

Taxons	Faune-paca.org		Bibliographie (Silene, Natura 2000, publications)		Synthèse communale	
	Nombre de données	Nombre (A) d'espèces connues sur la commune	Nombre (B) d'espèces complémentaires connues sur la commune	Nombre d'espèces connues en PACA*	Nombre d'espèces (A+B)	Degré de connaissance
Flore	-	-	227	4700	227	CBN - SILENE Flore
Oiseaux observés	1225	84	3	517	87	Bon
Oiseaux nicheurs	1096	61	0	245	61	Bon
Reptiles	1	1	1	32	2	Faible
Amphibiens	0	0	2	21	2	Nul
Mammifères (chauves-souris)	0	0	0	30	0	GCP
Mammifères (autres espèces)	6	6	0	84 (dont 19 cétacés)	6	Faible
Rhopalocères (Papillons diurnes)	0	0	0	217	0	Nul
Odonates (Libellules)	0	0	7	79	7	Nul
Orthoptères (Sauterelles, grillons, criquets, etc.)	0	0	0	175	0	Nul

(*) Ces chiffres indiquent un ordre de grandeur. Ils présentent des variations selon les sources et les critères retenus.

Avancement de l'ABC

Le Conseil Départemental de Vaucluse s'est engagé avec la LPO PACA dans la réalisation d'Atlas de la Biodiversité. Ces premières données s'appuient sur une consultation des observations naturalistes issues de la bibliographie et de deux bases de données : faune-paca.org, projet développé par la LPO PACA qui s'inscrit dans une démarche collaborative et mutualiste de mise à disposition d'un atlas en ligne actualisé en permanence, et silene.eu, déclinaison du Système d'Information Nature et Paysages pour la région PACA développé et administré par trois conservatoires. Les Cartes d'Alerte chiroptères ont été consultées sur le site internet de la DREAL PACA. Les dires d'expert ont permis d'actualiser certaines données.

Pour en savoir plus

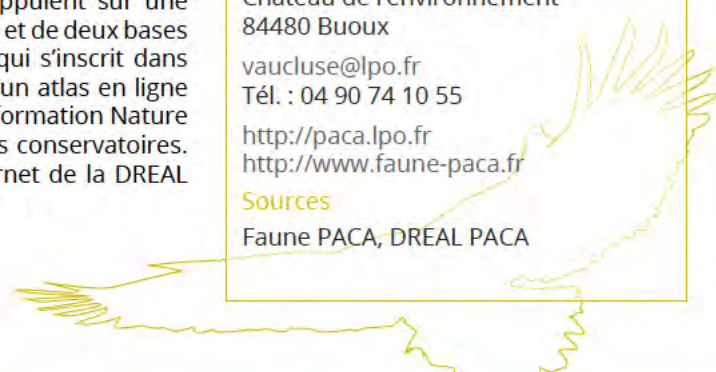
LPO PACA
Château de l'environnement
84480 Buoux

vaocluse@lpo.fr
Tél. : 04 90 74 10 55

<http://paca.lpo.fr>
<http://www.faune-paca.fr>

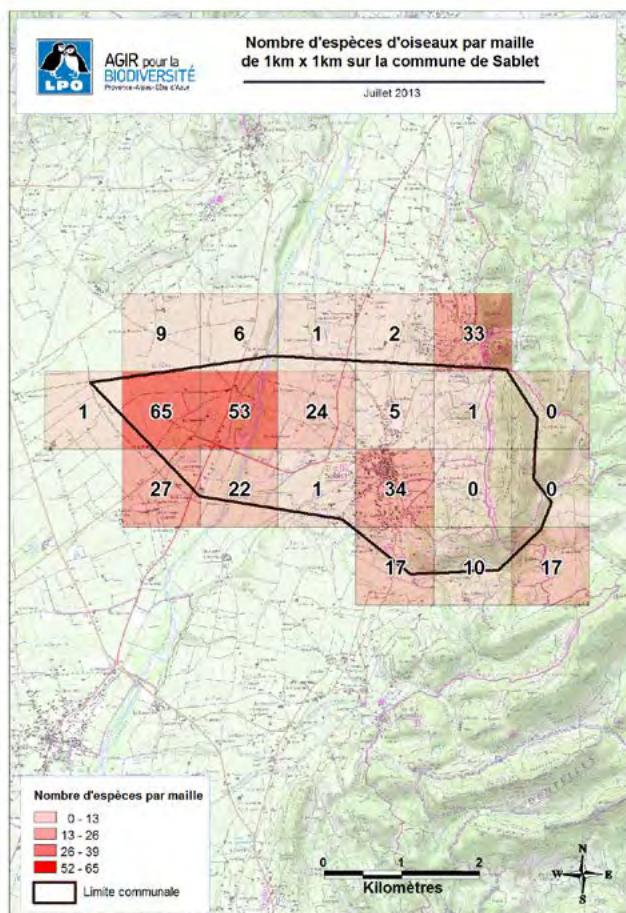
Sources

Faune PACA, DREAL PACA



ESPÈCES

Carte de répartition



▲ Nombre d'espèces d'oiseaux par maille de 1km²

ESPACES

Inventaires et protections réglementaires de l'environnement

- ZNIEFF type II
 - 84-101-100 : Dentelles de Montmirail
 - 84-113-100 : l'Ouvèze
- Natura 2000 / Directive habitats (ZSC)
 - FR 9301577 : l'Ouvèze et le Toulourenc

Espèces remarquables

■ Mammifère

- Castor d'Eurasie

■ Oiseaux

- Alouette lulu
- Cochevis huppé
- Linotte mélodieuse
- Martin-pêcheur d'Europe
- Milan noir
- Moineau friquet
- Oedicnème criard
- Outarde canepetière
- Pipit rousseline
- Rollier d'Europe
- Tarier pâtre
- Traquet oreillard

