



Saint-Trinit
© Andrea Fernández



Saint-Trinit

Commune : **Saint-Trinit** Code INSEE : **84120** Surface : **16,66 km²**
Département : **84**

Etat des connaissances sur les espèces de votre commune

Taxons	Faune-paca.org		Bibliographie (Silene, Natura 2000, publications)		Synthèse communale	
	Nombre de données	Nombre (A) d'espèces connues sur la commune	Nombre (B) d'espèces complémentaires connues sur la commune	Nombre d'espèces connues en PACA*	Nombre d'espèces (A+B)	Degré de connaissance
Flore	-	-	287	4700	287	CBN - SILENE Flore
Oiseaux observés	570	75	0	517	75	Faible
Oiseaux nicheurs	350	59	0	245	59	Faible
Reptiles	3	1	0	32	1	Faible
Amphibiens	0	0	0	21	0	Nul
Mammifères (chauves-souris)	0	0	0	30	0	GCP
Mammifères (autres espèces)	29	8	0	84 (dont 19 cétacés)	8	Faible
Rhopalocères (Papillons diurnes)	0	0	0	217	0	Nul
Odonates (Libellules)	0	0	0	79	0	Nul
Orthoptères (Sauterelles, grillons, criquets, etc.)	0	0	0	175	0	Nul

(*) Ces chiffres indiquent un ordre de grandeur. Ils présentent des variations selon les sources et les critères retenus.

Avancement de l'ABC

Le Conseil Départemental de Vaucluse s'est engagé avec la LPO PACA dans la réalisation d'Atlas de la Biodiversité. Ces premières données s'appuient sur une consultation des observations naturalistes issues de la bibliographie et de deux bases de données : faune-paca.org, projet développé par la LPO PACA qui s'inscrit dans une démarche collaborative et mutualiste de mise à disposition d'un atlas en ligne actualisé en permanence, et silene.eu, déclinaison du Système d'Information Nature et Paysages pour la région PACA développé et administré par trois conservatoires. Les Cartes d'Alerte chiroptères ont été consultées sur le site internet de la DREAL PACA. Les dires d'expert ont permis d'actualiser certaines données.

Pour en savoir plus

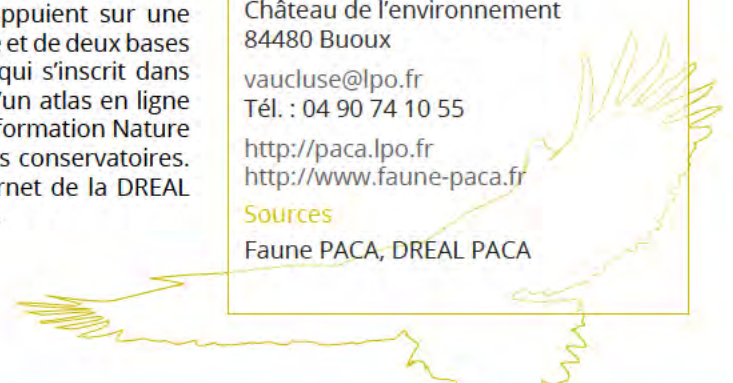
LPO PACA
Château de l'environnement
84480 Buoux

vaocluse@lpo.fr
Tél. : 04 90 74 10 55

<http://paca.lpo.fr>
<http://www.faune-paca.fr>

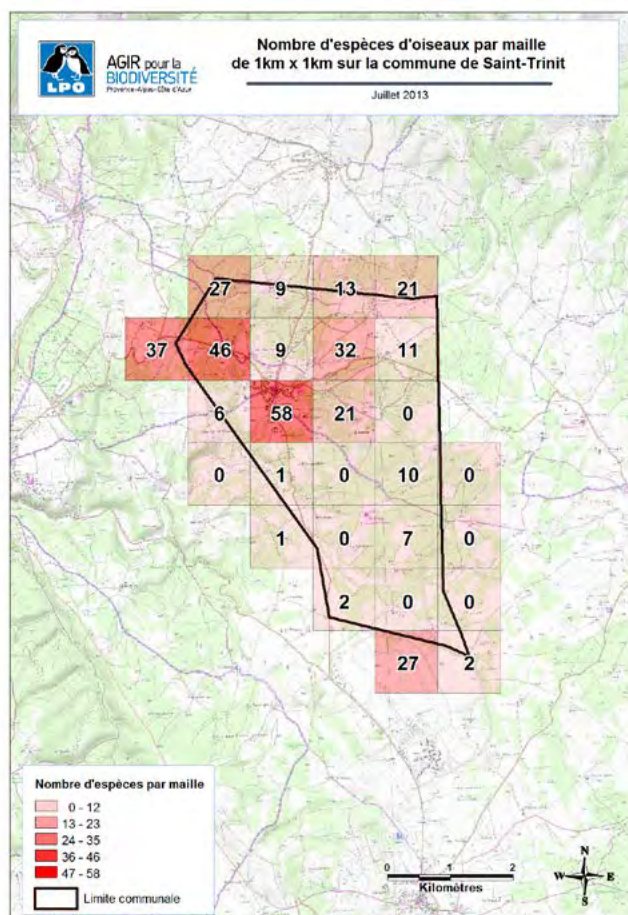
Sources

Faune PACA, DREAL PACA



ESPÈCES

Carte de répartition



▲ Nombre d'espèces d'oiseaux par maille de 1km²

Espèces remarquables

■ Oiseaux

- Aigle royal
- Alouette lulu
- Bondrée apivore
- Busard cendré
- Circaète Jean-le-Blanc
- Engoulevent d'Europe
- Linotte mélodieuse
- Milan noir
- Moineau soulcie
- Pic noir
- Pie-grièche écorcheur
- Pie-grièche méridionale
- Pipit rousseline
- Tarier pâtre

■ Rhopalocère

- Moiré provençal

ESPACES

Espaces naturels remarquables

En 1990, l'UNESCO désigne le mont Ventoux en « Réserve de biosphère ». C'est là un acte de reconnaissance de la communauté internationale envers des hommes qui ont su et pu développer des activités humaines en harmonie avec leur territoire et dans le respect du vivant. C'est aussi un engagement local à poursuivre cette voie, celle d'un développement soucieux du devenir de la nature et des hommes. La Réserve de Biosphère du mont Ventoux regroupe 34 communes, une communauté de communes et le Département de Vaucluse. Elle est animée par le Syndicat Mixte d'Aménagement et d'Équipement du Mont Ventoux (SMAEMV). Saint Trinit est un village situé sur le plateau d'Albion, entre Mont-Ventoux, Mont de Vaucluse et Luberon. Il est dans la zone de coopération de la Réserve de Biosphère du Mont Ventoux, qui est la partie de la Réserve la plus peuplée. C'est le siège des activités économiques et sociales où sont expérimentées des voies de développement durable, au bénéfice et avec la participation active de la population locale.

Inventaires et protections réglementaires de l'environnement

■ ZNIEFF type I

- 84-100-116 : Plateau d'Albion

■ Réserve de biosphère

- Zone 3 (Aire de coopération) : Mont Ventoux

■ Projet de création de parc naturel régional

- Périmètre d'étude du projet de PNR du Mont-Ventoux

