



Savoillan
© Andrea Fernández



Savoillan

Commune : Savoillan Code INSEE : 84125 Surface : 8,81 km²
Département : Vaucluse

Etat des connaissances sur les espèces de votre commune

Taxons	Faune-paca.org		Bibliographie (Silene, Natura 2000, publications)		Synthèse communale	
	Nombre de données	Nombre (A) d'espèces connues sur la commune	Nombre (B) d'espèces complémentaires connues sur la commune	Nombre d'espèces connues en PACA*	Nombre d'espèces (A+B)	Degré de connaissance
Flore	-	-	260	4700	260	CBN - SILENE Flore
Oiseaux observés	179	61	5	517	66	Faible
Oiseaux nicheurs	125	53	0	245	53	Faible
Reptiles	2	2	0	32	2	Faible
Amphibiens	1	1	0	21	1	Faible
Mammifères (chauves-souris)	0	0	0	30	0	GCP
Mammifères (autres espèces)	5	4	0	84 (dont 19 cétacés)	4	Faible
Rhopalocères (Papillons diurnes)	6	6	0	217	6	Faible
Odonates (Libellules)	0	0	0	79	0	Nul
Orthoptères (Sauterelles, grillons, criquets, etc.)	0	0	0	175	0	Nul

(*) Ces chiffres indiquent un ordre de grandeur. Ils présentent des variations selon les sources et les critères retenus.

Avancement de l'ABC

Le Conseil Départemental de Vaucluse s'est engagé avec la LPO PACA dans la réalisation d'Atlas de la Biodiversité. Ces premières données s'appuient sur une consultation des observations naturalistes issues de la bibliographie et de deux bases de données : faune-paca.org, projet développé par la LPO PACA qui s'inscrit dans une démarche collaborative et mutualiste de mise à disposition d'un atlas en ligne actualisé en permanence, et silene.eu, déclinaison du Système d'Information Nature et Paysages pour la région PACA développé et administré par trois conservatoires. Les Cartes d'Alerte chiroptères ont été consultées sur le site internet de la DREAL PACA. Les dires d'expert ont permis d'actualiser certaines données.

Pour en savoir plus

LPO PACA
Château de l'environnement
84480 Buoux

vaocluse@lpo.fr
Tél. : 04 90 74 10 55

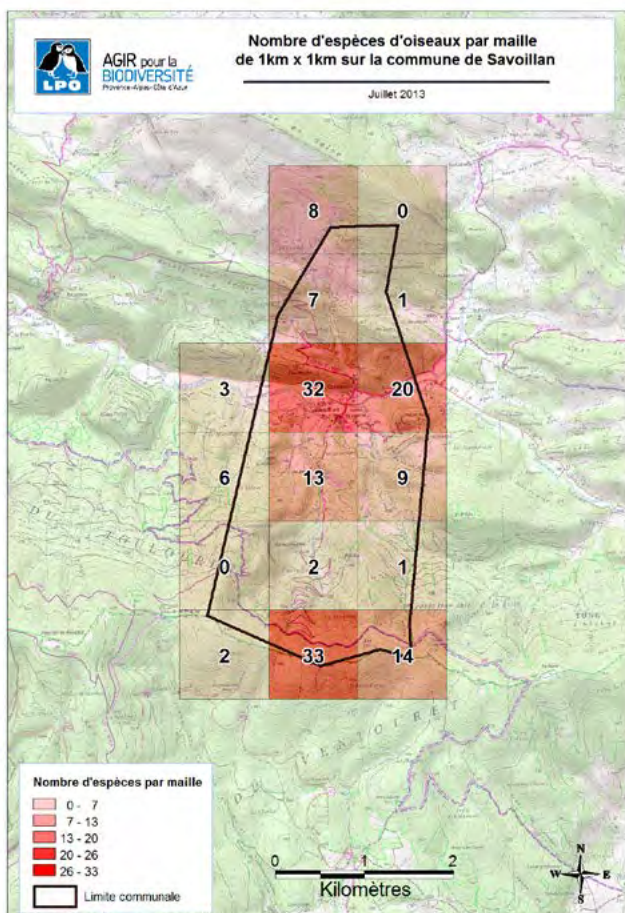
<http://paca.lpo.fr>
<http://www.faune-paca.fr>

Sources

Faune PACA, DREAL PACA

ESPÈCES

Carte de répartition



▲ Nombre d'espèces d'oiseaux par maille de 1km²

Espèces remarquables

■ Oiseaux

- Alouette lulu
- Bondrée apivore
- Circaète Jean-le-Blanc
- Faucon pèlerin
- Milan noir
- Pic noir

ESPACES

Inventaires et protections réglementaires de l'environnement

■ ZNIEFF type I

- 84-102-112 : Hêtraie sapinière et hêtraie mésophile du Mont Ventoux
- 84-102-113 : Hêtraie sèche du Mont Ventoux

■ ZNIEFF type II

- 84-102-100 : Mont-Ventoux
- 84-103-100 : Bluye et Geine
- 84-114-100 : Le Toulourenc

■ Natura 2000 / Directive habitats (ZSC)

- FR 9301577 : l'Ouvèze et le Toulourenc
- FR 9301580 : Mont Ventoux

■ Réserve biologique de l'ONF

- 219 : Mont-Ventoux

■ Réserve de biosphère

- Mont-Ventoux

■ Projet de création de parc naturel régional

- Périmètre d'étude du projet de PNR du Mont-Ventoux

