



Venasque
© J.-M. ROSIER CC-BY SA 3.0



Venasque

Commune : Venasque Code INSEE : 84 143 Surface : 35,01 km²
Département : Vaucluse

Etat des connaissances sur les espèces de votre commune

Taxons	Faune-paca.org		Bibliographie (Silene, Natura 2000, publications)		Synthèse communale	
	Nombre de données	Nombre (A) d'espèces connues sur la commune	Nombre (B) d'espèces complémentaires connues sur la commune	Nombre d'espèces connues en PACA*	Nombre d'espèces (A+B)	Degré de connaissance
Flore	-	-	787	787	NA	CBN - SILENE Flore
Oiseaux observés	3188	103	2	517	105	Très bon
Oiseaux nicheurs	1817	74	0	245	74	Bon
Reptiles	10	5	0	32	5	Faible
Amphibiens	25	6	0	21	6	Moyen
Mammifères (chauves-souris)	0	0	2	30	2	GCP
Mammifères (autres espèces)	120	15	2	84 (dont 19 cétacés)	17	Bon
Rhopalocères (Papillons diurnes)	57	29	2	217	31	Faible
Odonates (Libellules)	2	1	6	79	7	Faible
Orthoptères (Sauterelles, grillons, criquets, etc.)	0	0	0	175	0	Nul

(*) Ces chiffres indiquent un ordre de grandeur. Ils présentent des variations selon les sources et les critères retenus.

Avancement de l'ABC

Le Conseil Départemental de Vaucluse s'est engagé avec la LPO PACA dans la réalisation d'Atlas de la Biodiversité. Ces premières données s'appuient sur une consultation des observations naturalistes issues de la bibliographie et de deux bases de données : faune-paca.org, projet développé par la LPO PACA qui s'inscrit dans une démarche collaborative et mutualiste de mise à disposition d'un atlas en ligne actualisé en permanence, et silene.eu, déclinaison du Système d'Information Nature et Paysages pour la région PACA développé et administré par trois conservatoires. Les Cartes d'Alerte chiroptères ont été consultées sur le site internet de la DREAL PACA. Les dires d'expert ont permis d'actualiser certaines données.

Pour en savoir plus

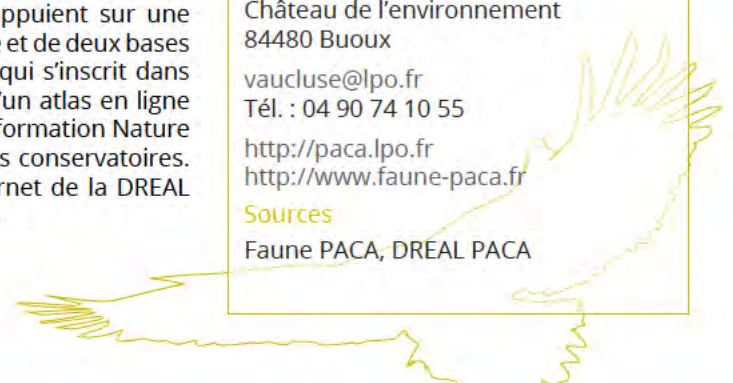
LPO PACA
Château de l'environnement
84480 Buoux

vaocluse@lpo.fr
Tél. : 04 90 74 10 55

<http://paca.lpo.fr>
<http://www.faune-paca.fr>

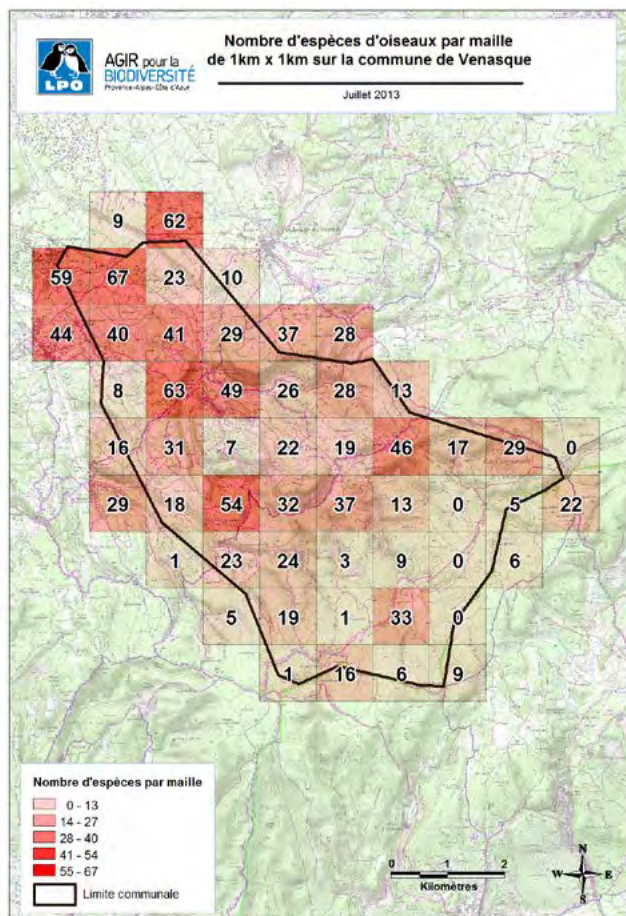
Sources

Faune PACA, DREAL PACA



ESPÈCES

Carte de répartition



▲ Nombre d'espèces d'oiseaux par maille de 1km²

Espèces remarquables

■ Amphibiens

- Pélobate cultripède

■ Oiseaux

- Aigle royal
- Alouette lulu
- Bondrée apivore
- Chevêche d'Athéna
- Circaète Jean-le-Blanc
- Engoulevent d'Europe
- Fauvette pitchou
- Grand-duc d'Europe
- Pic noir
- Tarier pâtre

ESPACES

Espaces naturels remarquables

Forêt de la Pérégrine

Ce vallon, situé à l'est du village de Venasque, possède un caractère sauvage et offre des points de vue remarquables sur les paysages de Vaucluse. La topographie du site oscille entre les restanques, les affleurements rocheux et des ravins très encaissés. Au lieu-dit la Pérégrine de nombreux vestiges de pierres sèches (ruines de bergerie) témoignent des activités pastorales passées.

Forêt de Venasque

Cette forêt de 10 hectares, dotée d'un plan d'aménagement (2014 - 2033), est située près du village de Saint-Didier à proximité de Pernes-Fontaines et de Carpentras. Elle se compose essentiellement de chênes verts, de chênes blancs, de quelques pins d'Alep et autres hêtres et feuillus divers. Son rôle écologique tient en partie au vieillissement naturel du taillis admis dans cet espace.

Inventaires et protections réglementaires de l'environnement

■ ZNIEFF type I

- 84-100-128 : La Nesque
- 84-129-103 : Combes septentrionales de Monts de Vaucluse, de Vaulongue à Saint-Gens

■ ZNIEFF type II

- 84-129-100 : Monts de Vaucluse

■ Réserves de biosphère

- Zone 1 (Centrale) : Luberon
- Zone 3 (Aire de coopération) : Mont-Ventoux

■ Projet de création de parc naturel régional

- Périmètre d'étude du projet de PNR du Mont-Ventoux

