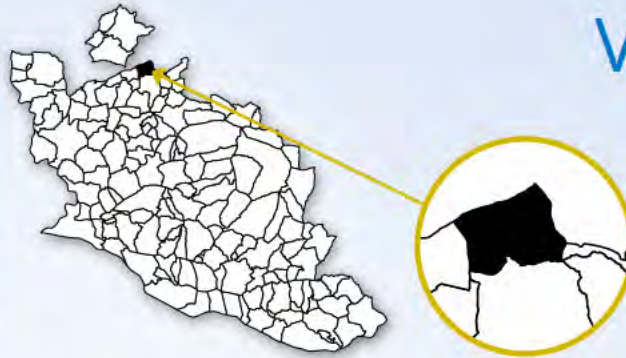




Villedieu
© Jeremy Rastouil



Villedieu

Commune : **Villedieu** Code INSEE : **84 146** Surface : **11,38 km²**
Département : **Vaucluse**

Etat des connaissances sur les espèces de votre commune

Taxons	Faune-paca.org		Bibliographie (Silene, Natura 2000, publications)		Synthèse communale	
	Nombre de données	Nombre (A) d'espèces connues sur la commune	Nombre (B) d'espèces complémentaires connues sur la commune	Nombre d'espèces connues en PACA*	Nombre d'espèces (A+B)	Degré de connaissance
Flore	-	-	208	4700	208	CBN - SILENE Flore
Oiseaux observés	110	52	8	517	60	Moyen
Oiseaux nicheurs	64	39	0	245	39	Faible
Reptiles	0	0	0	32	0	Nul
Amphibiens	0	0	1	21	1	Faible
Mammifères (chauves-souris)	0	0	0	30	0	GCP
Mammifères (autres espèces)	1	1	0	84 (dont 19 cétacés)	1	Faible
Rhopalocères (Papillons diurnes)	0	0	0	217	0	Nul
Odonates (Libellules)	0	0	1	79	1	Faible
Orthoptères (Sauterelles, grillons, criquets, etc.)	0	0	0	175	0	Nul

(*) Ces chiffres indiquent un ordre de grandeur. Ils présentent des variations selon les sources et les critères retenus.

Avancement de l'ABC

Le Conseil Départemental de Vaucluse s'est engagé avec la LPO PACA dans la réalisation d'Atlas de la Biodiversité. Ces premières données s'appuient sur une consultation des observations naturalistes issues de la bibliographie et de deux bases de données : faune-paca.org, projet développé par la LPO PACA qui s'inscrit dans une démarche collaborative et mutualiste de mise à disposition d'un atlas en ligne actualisé en permanence, et silene.eu, déclinaison du Système d'Information Nature et Paysages pour la région PACA développé et administré par trois conservatoires. Les Cartes d'Alerte chiroptères ont été consultées sur le site internet de la DREAL PACA. Les dires d'expert ont permis d'actualiser certaines données.

Pour en savoir plus

LPO PACA
Château de l'environnement
84480 Buoux

vaocluse@lpo.fr
Tél. : 04 90 74 10 55

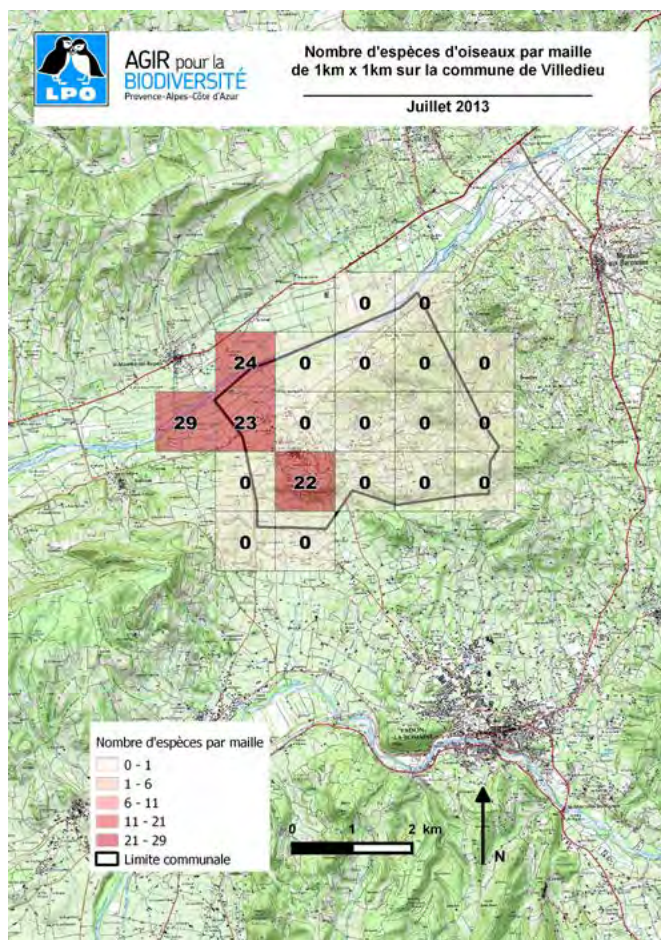
<http://paca.lpo.fr>
<http://www.faune-paca.fr>

Sources

Faune PACA, DREAL PACA

ESPÈCES

Carte de répartition



▲ Nombre d'espèces d'oiseaux par maille de 1km²

Espèces remarquables

■ Mammifères

- Castor d'Eurasie

■ Oiseaux

- Bondrée apivore
- Circaète Jean-le-Blanc
- Milan noir
- Moineau friquet
- Rollier d'Europe
- Tarier pâtre

ESPACES

Inventaires et protections réglementaires de l'environnement

■ ZNIEFF type I

- 84-125-100 : L'Aygues

■ Natura 2000 / Directive habitats (ZSC)

- FR 9301576 : L'Aygues

■ Projet de création de parc naturel régional

- Périmètre d'étude du projet de PNR du Mont-Ventoux

■ Parc naturel régional

- Parc naturel régional des Baronnies provençales

