

Plan de gestion de la Sambre



➤ **Destinataire**
EDF Énergie Nouvelle

➤ **Localisation**
Saint-Chamas (Bouches-du-Rhône)

➤ **Date**
2012

Description :

Dans le cadre d'un projet d'aménagement d'une centrale photovoltaïque à Istres sur le site de Sulauze, EDF Énergies Nouvelles compensera ses impacts résiduels en garantissant la préservation de 38 ha de garrigues à fort intérêt patrimonial à proximité. Le site de la « Sambre » sur la commune de St-Chamas a été visé et accepté par les parties prenantes. Une convention de partenariat a été établie entre EDF Energies Nouvelles et la LPO PACA afin de garantir la préservation et la gestion du site. Un plan de gestion préalable est indispensable pour identifier les enjeux et permettre une optimisation écologique de ce site.

Résultat :

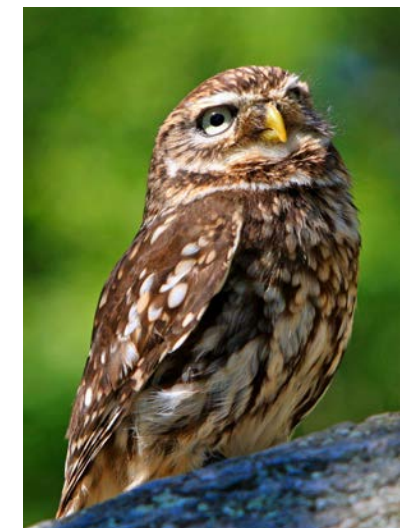
Synthèse bibliographique et compilations des données internes et externes, inventaires naturalistes de terrain, cartographie des habitats d'espèces, analyse de l'état de conservation des populations, synthèse et hiérarchisation des enjeux de conservation des espèces, définition des actions de gestion du site.



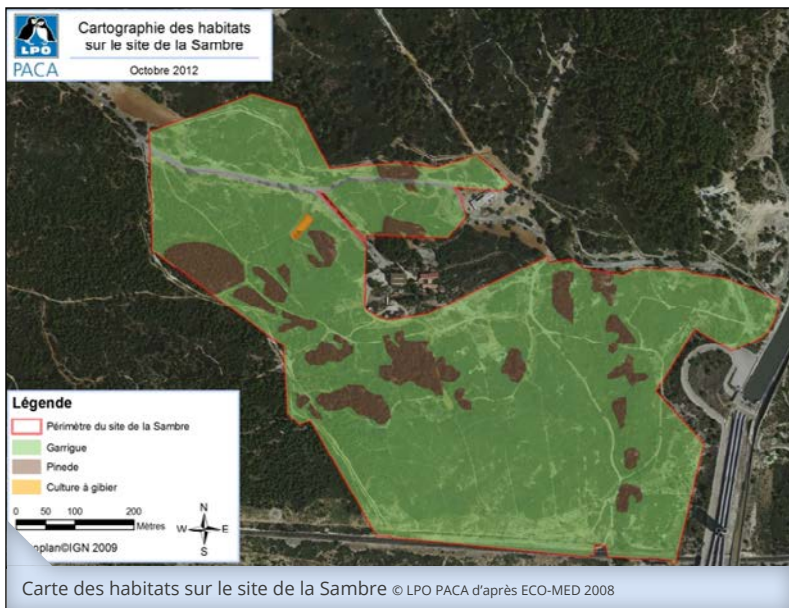
La Sambre © Aurélie JOHANET



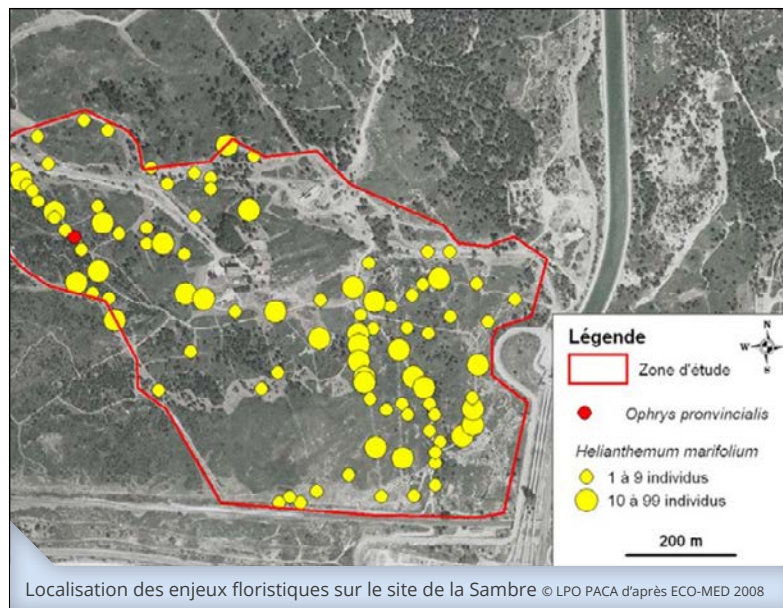
Aeschna affinis © Laurent ROUSCHMEYER



Chevêche d'Athéna © DR



Carte des habitats sur le site de la Sambre © LPO PACA d'après ECO-MED 2008



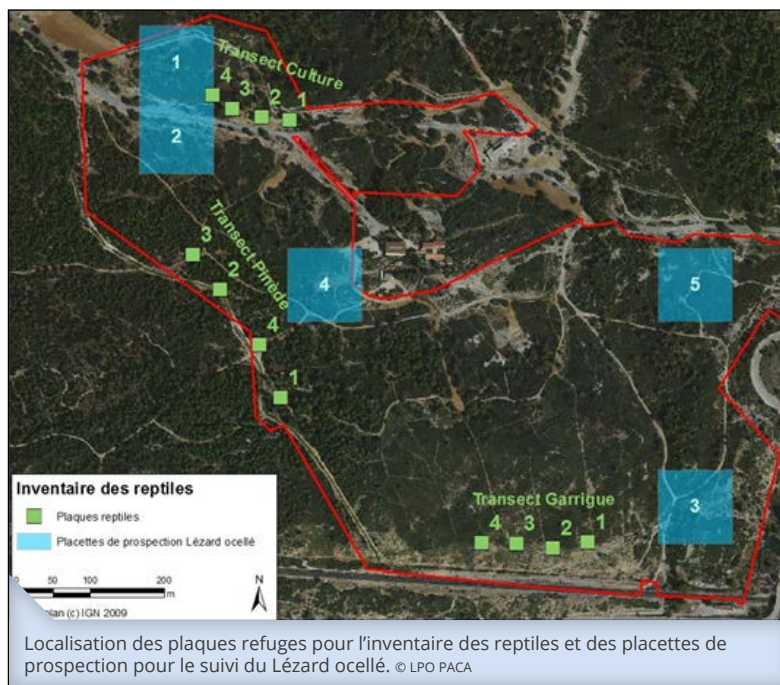
Localisation des enjeux floristiques sur le site de la Sambre © LPO PACA d'après ECO-MED 2008



Héliantheme à feuilles de marum
© F. Grimal



Pose de nichoirs © Amine FLITTI



Localisation des plaques refuges pour l'inventaire des reptiles et des placettes de prospection pour le suivi du Lézard ocellé. © LPO PACA



Couleuvre à échelons © Laurent ROUSCHMEYER