

# Habitat d'hivernage du tétras-lyre :

Une mesure de gestion conservatoire  
aux sources du Var :

Mise en place d'une zone de quiétude hivernale



**Présentation :**  
Laurent Martin-Dhermont  
PN Mercantour

**Crédits photos :**  
Blanc J. / Belleau E. /  
PNM / OGM / ONCFS



# Sommaire

1 – Quelques éléments de biologie

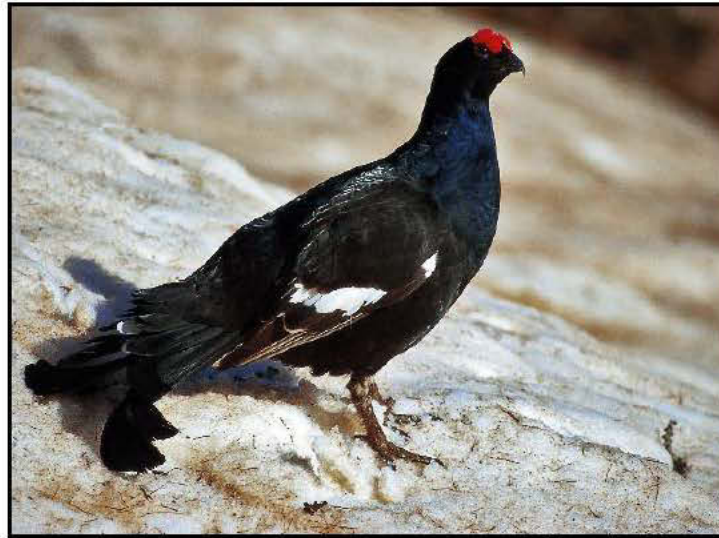
2 – Problématique de Sanguinière - Entraunes 06

3 – Mesure de gestion et dispositif mis en oeuvre

4 – Bilan de l'opération



# 1- Quelques éléments de biologie

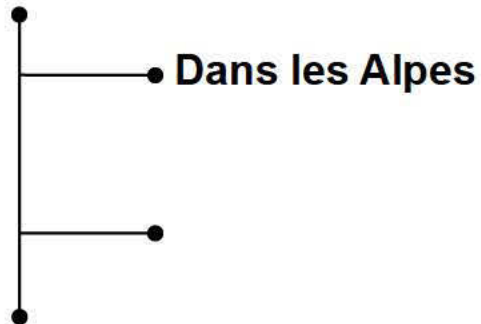
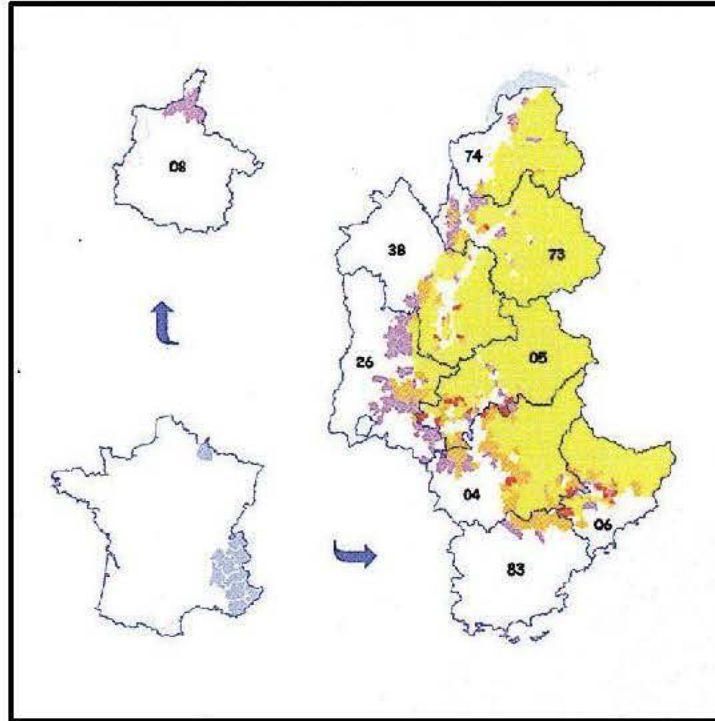


• Un mâle noir luisant avec des reflets bleutés

• La femelle beaucoup plus terne :  
rôle de camouflage en période de reproduction



## Répartition / Habitat :



## Répartition / Habitat :



- Dans les Alpes

- Forêts résineuses et landes à l'étage subalpin



## Des adaptations particulières à l'hivernage :



• A la neige : « raquettes » aux pieds



## Des adaptations particulières à l'hivernage :



- A la neige : « raquettes » aux pieds
- Au froid : plumage « double épaisseur »
- 
- 



## Des adaptations particulières à l'hivernage :



- A la neige : « raquettes » aux pieds
- Au froid : plumage « double épaisseur »
- Au froid : construction de loges
-



## Des adaptations particulières à l'hivernage :



- A la neige : « raquettes » aux pieds
- Au froid : plumage « double épaisseur »
- Au froid : construction de loges
- 



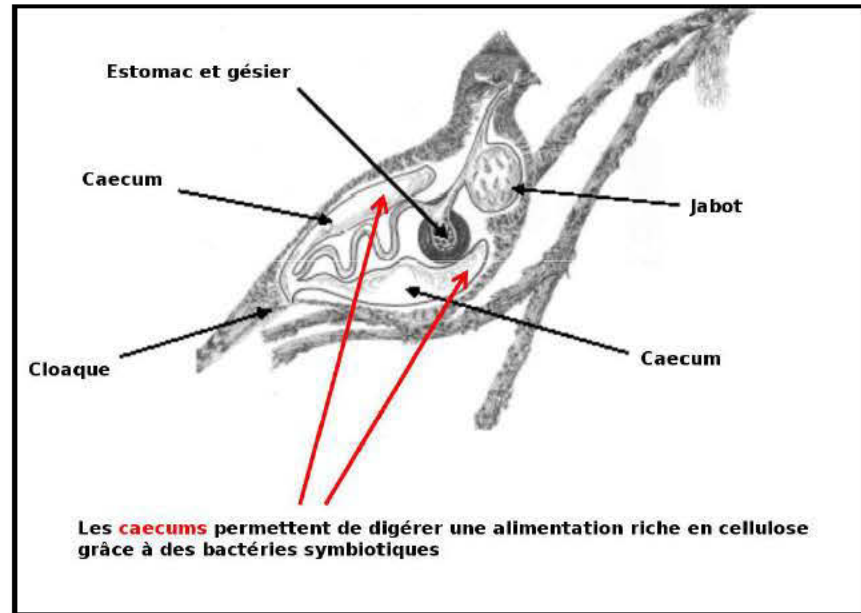
## Des adaptations particulières à l'hivernage :



- A la neige : « raquettes » aux pieds
- Au froid : plumage « double épaisseur »
- Au froid : construction de loges
- 

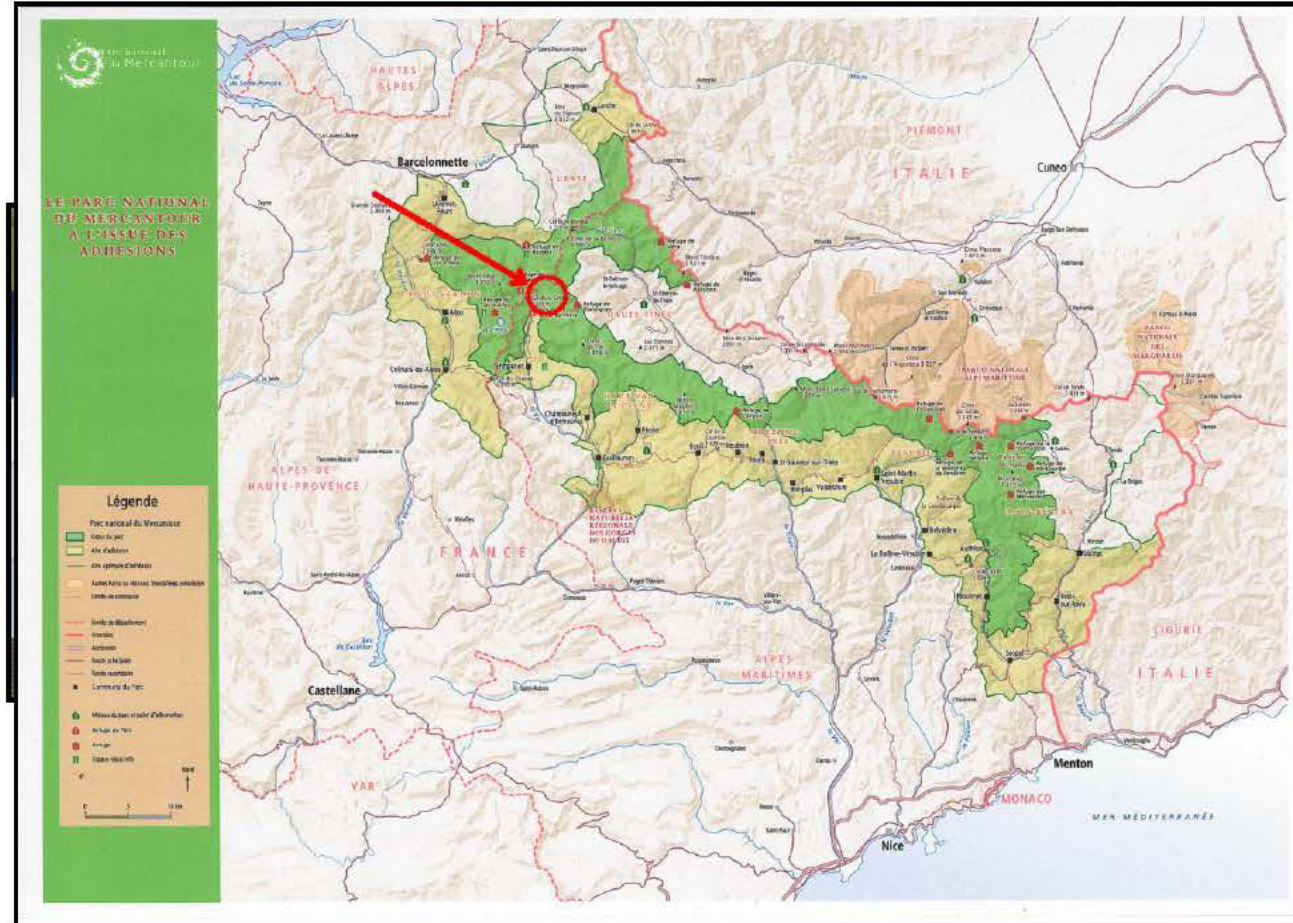


## Des adaptations particulières à l'hivernage :



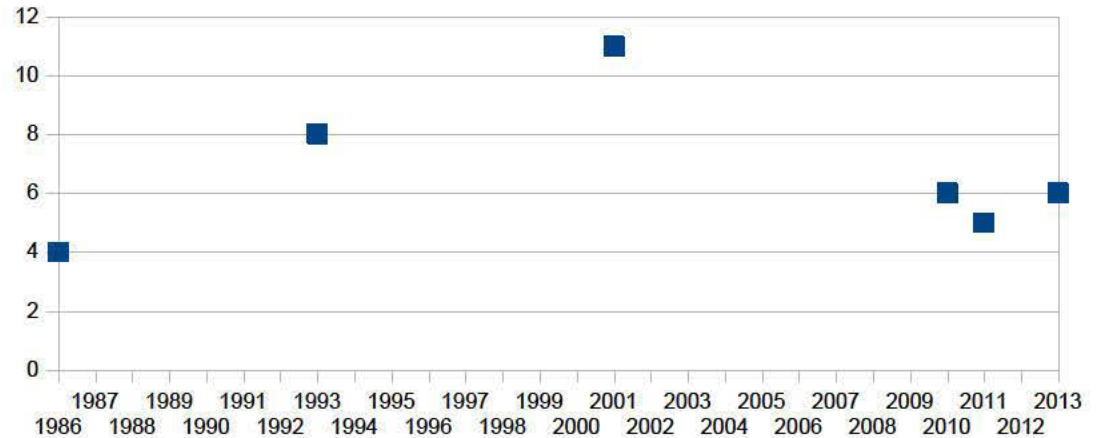
- A la neige : « raquettes » aux pieds
- Au froid : plumage « double épaisseur »
- Au froid : construction de loges
- A une alimentation pauvre en hiver : des bactéries symbiotiques

### Un déclin semblant lié à l'essor des activités de randonnées hivernales

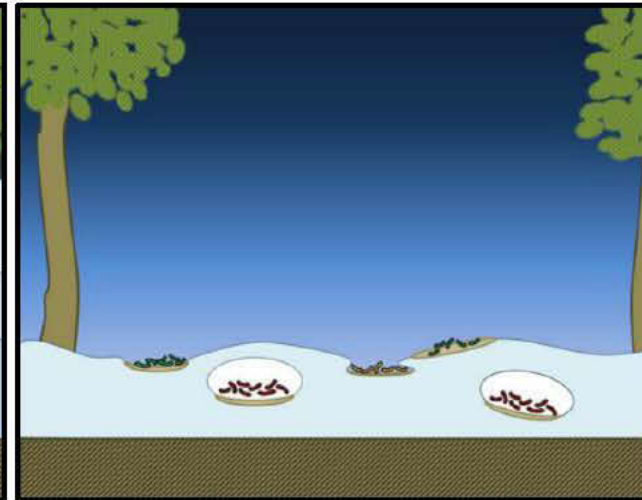
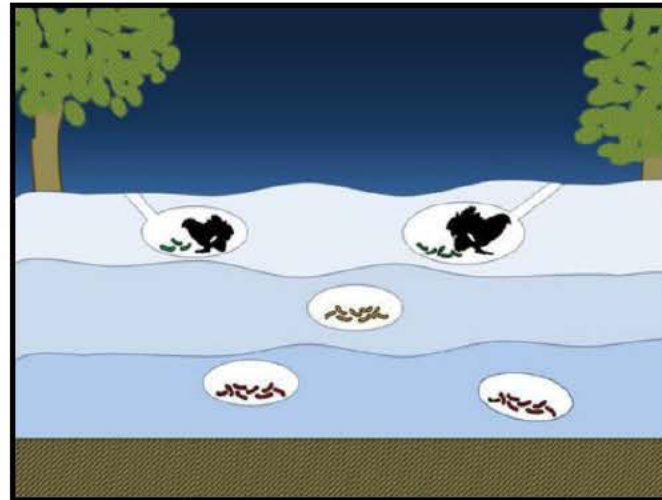


### Un déclin semblant lié à l'essor des activités de randonnées hivernales

Evolution des effectifs de mâles chanteurs sur l'unité "Sanguinière - Garrets/Cayolle - Bousquet"



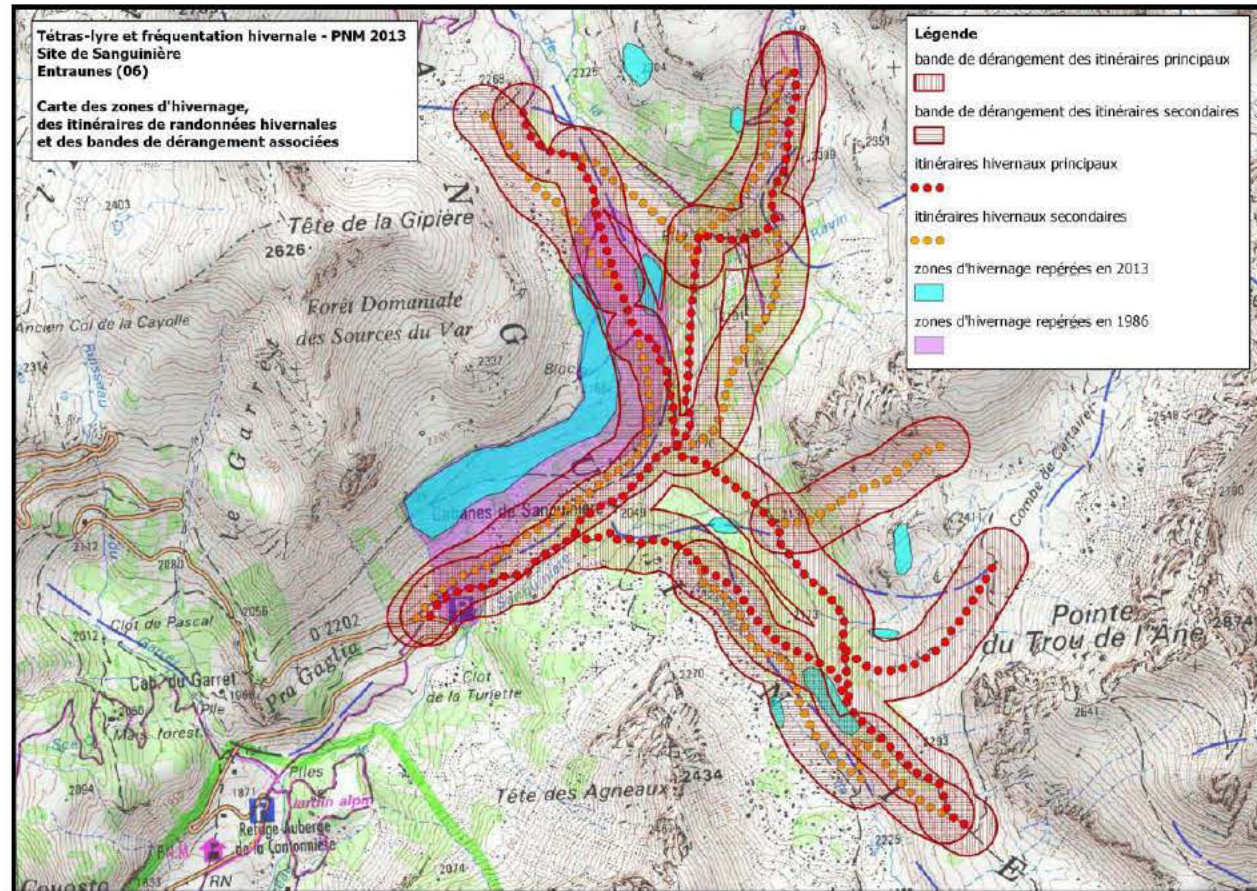
### Un déclin semblant lié à l'essor des activités de randonnées hivernales



### Un déclin semblant lié à l'essor des activités de randonnées hivernales



### Un déclin semblant lié à l'essor des activités de randonnées hivernales





# 3- Mesure de gestion et dispositif mis en oeuvre

## Des objectifs de conservation clairement affichés par la charte du PNM

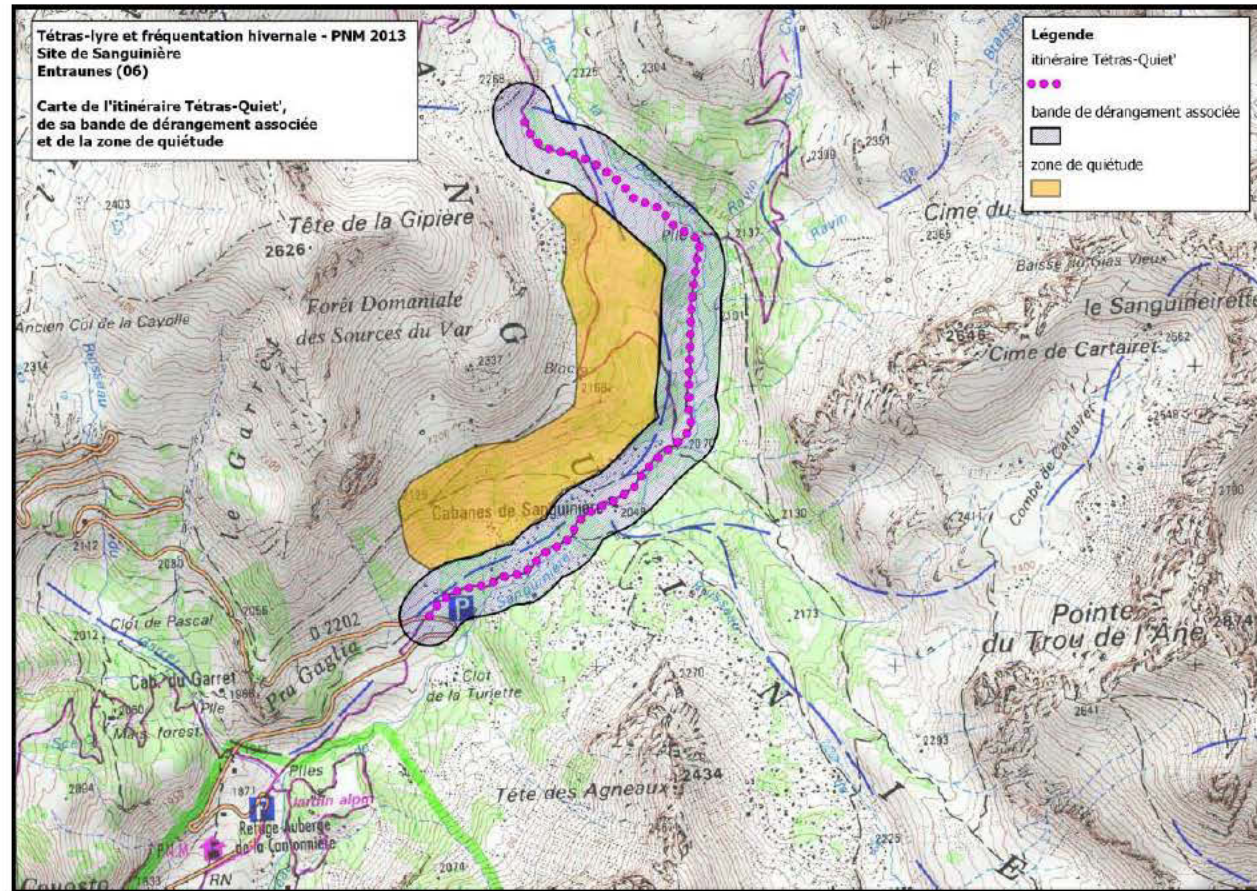


Objectif pour le cœur n°IX :

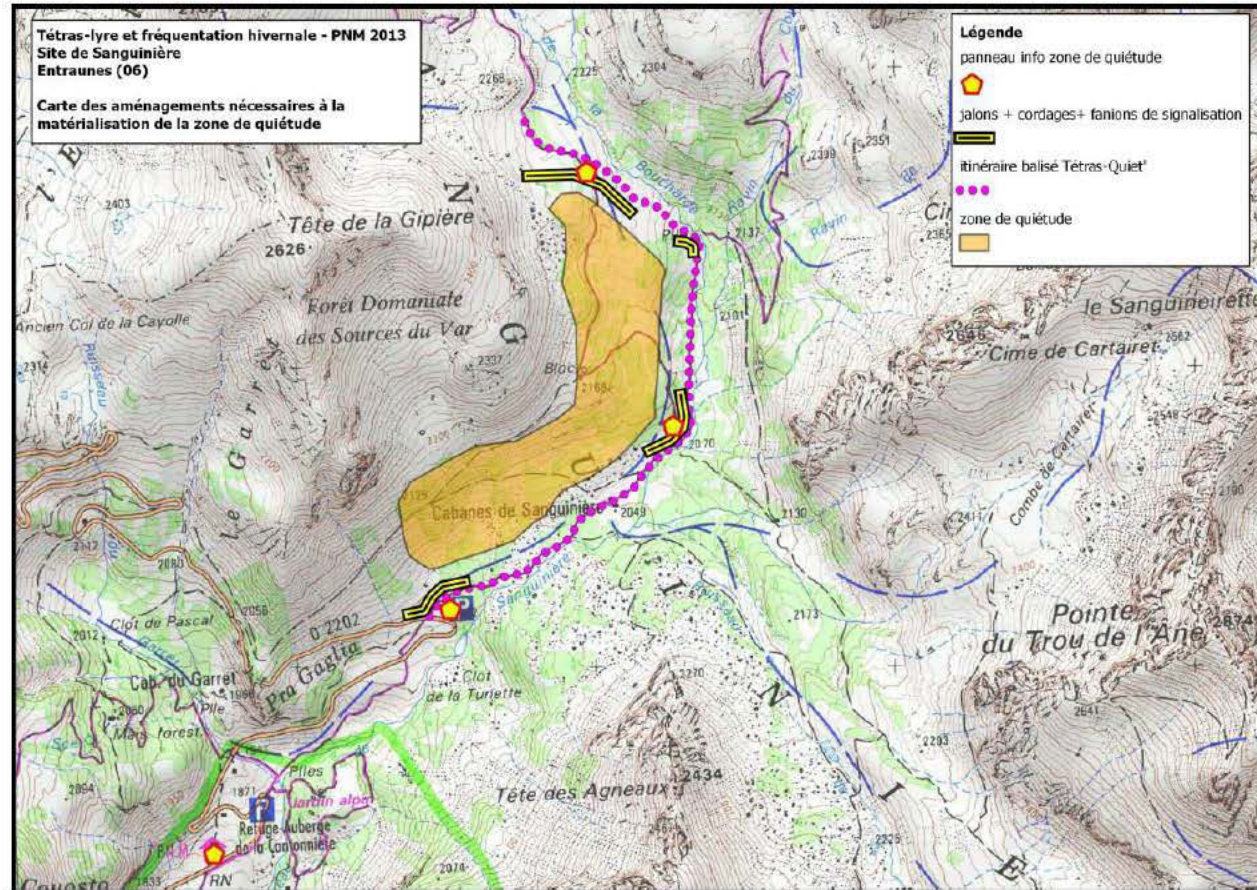
« Maintenir ou restaurer l'habitat du tétras-lyre »



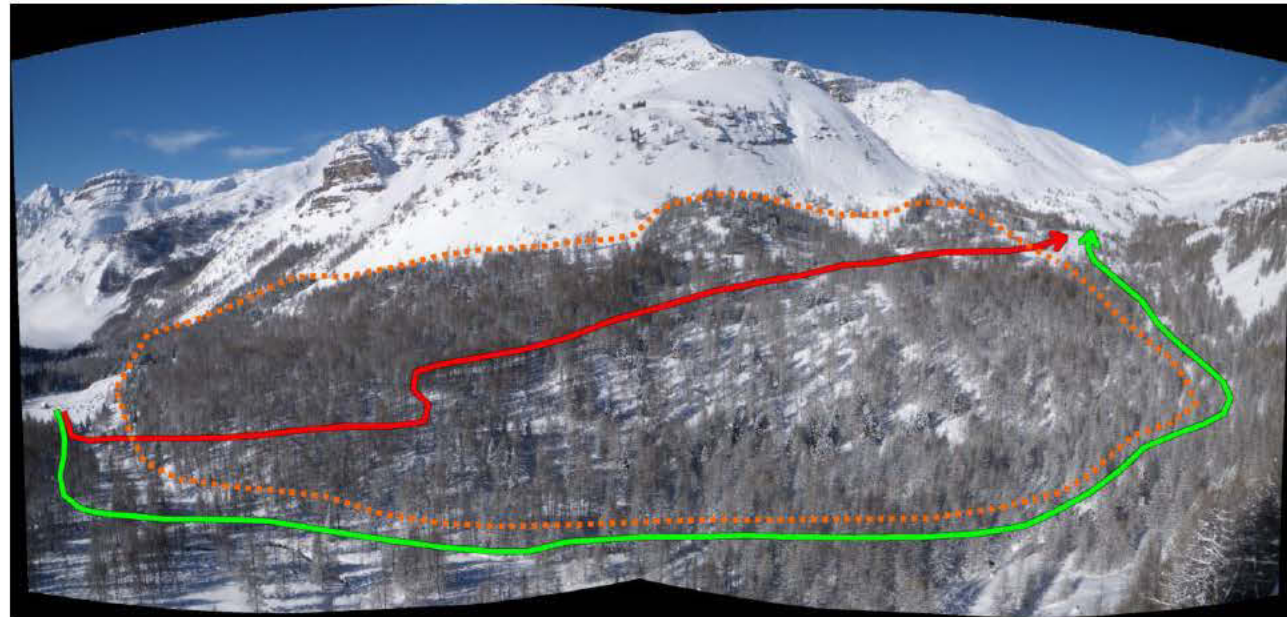
## Une zone de quiétude pour restaurer l'habitat d'hivernage



## Une zone de quiétude pour restaurer l'habitat d'hivernage



## Une zone de quiétude pour restaurer l'habitat d'hivernage



#### La zone de quiétude de Sanguinière : dispositif mis en oeuvre



● Délimitation par cordage avec fanions posés sur jalons



## La zone de quiétude de Sanguinière : dispositif mis en oeuvre



Des panneaux d'information  
disposés aux endroits «stratégiques»



#### La zone de quiétude de Sanguinière : dispositif mis en oeuvre



● L'itinéraire de remplacement défini et balisé



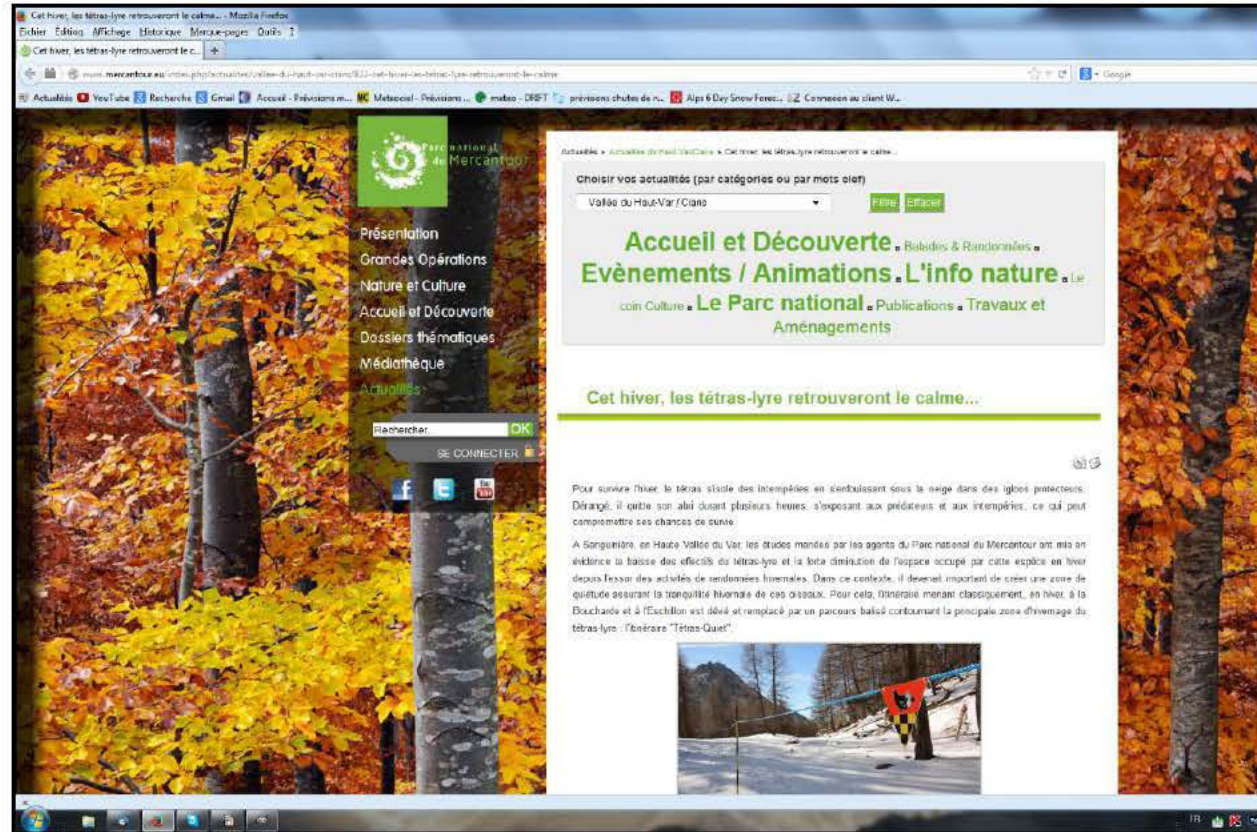
## Le complément indispensable : pédagogie et communication



Une présence sur site lors des périodes  
de grande fréquentation

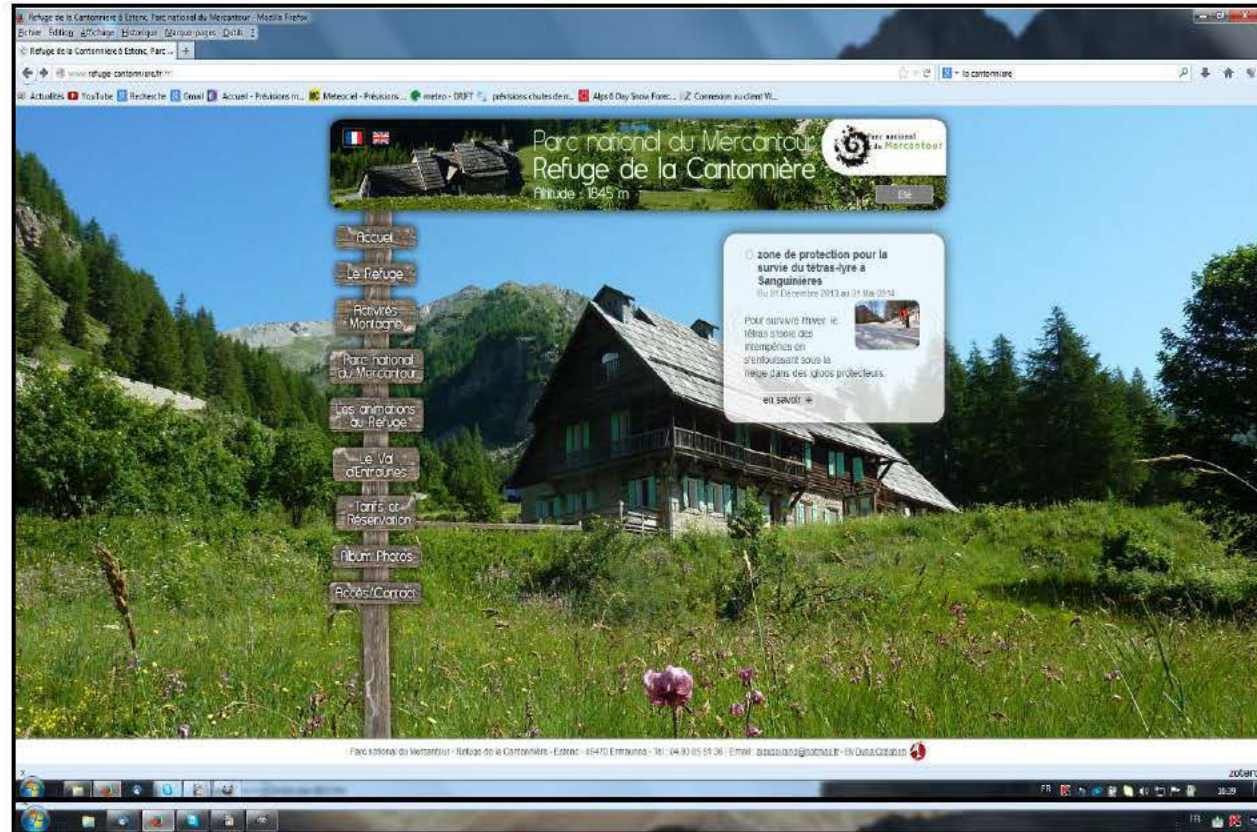


## Le complément indispensable : pédagogie et communication



● Une information relayée par le site web PNM, du refuge de la Cantonnière et les sites spécialisés « rando hivernales »

## Le complément indispensable : pédagogie et communication



● Une information relayée par le site web PNM,  
du refuge de la Cantonnière et les sites spécialisés  
« rando hivernales »

## Le complément indispensable : pédagogie et communication

**SKITOUR**  
cent pour cent ski rando

ACCUEIL ACTU TOPO GUIDE MATERIEL ANNONCES PARTIR NOW RESSOURCES PHOTOS FORUMS CONNEXION

Accueil > Topo Guide > Sommets > Mercantour > Alpes Maritimes Italiennes > Cime de l'Eschillon > versant SE

compléter/Modifier le topo [2]

### Cime de l'Eschillon, versant SE

2709 m

Massif : Mercantour - Alpes Maritimes Italiennes  
Secteur : Haut-Var  
Orientation : SE  
Dénivré : 800 m.  
Difficulté de montée [2] : R  
Difficulté ski [2] : 2.2

Cartes : 3540ET, 3540OT  
Départ : Col de la Cantonnière  
Altitude de départ : 1000 m.  
Exposition (1 à 4) : 1  
Pente : 30° max

**Remarques**  
Attention : Le Parc national du Mercantour propose une déviation à Sangunière pour créer une zone de quiétude pour le tétrao-lyre, dont la population a fortement diminué. [Plus d'infos et carte](#)

Refuge(s) associé(s) :  
[Refuge de la Cantonnière \(Estans\)](#)

Fichier GPS lié : [Afficher](#)

Nb de jours : 1  
Type : Aller/Retour

Matériel : Pas de matériel particulier

Accès

Itinéraire / Variantes

De Nice, prendre la RN 202, puis bifurquer en direction de la vallée du Var (col de la Cayolle). Aller jusqu'aux sources du Var. La route en hiver est fermée à partir du refuge de la Cantonnière.

Du parking, remonter la Vallée de Sangunière puis col de la Boucharde jusqu'à vers 2200m. Obliger alors à gauche pour rejoindre le pied du versant SE de la Cime de l'Eschillon et le remonter jusqu'au sommet.

Variantes :  
» [par le Col et la tête de la Boucharde](#) (D+ 800m ; Ski 2,1 ; Orientation S)

Conditions récentes

- » Pas de sortie les 25 derniers jours
- » [Afficher toutes les sorties liées](#)
- » Voir les [conditions d'enneigement du massif](#)

La montagne présente des dangers et doit être pratiquée de façon responsable. Les informations contenues sur cette page sont données à titre indicatif et devraient uniquement être prises comme tel. Les informations relevées sur le terrain prévalent en toutes circonstances. Vous évoluez dans un milieu naturel fragile, merci de le préserver.

Une information relayée par le site web PNM,  
du refuge de la Cantonnière et les sites spécialisés  
« rando hivernales »



## Le complément indispensable : pédagogie et communication

**Et maintenant, aux randonneurs à ski et à raquettes de jouer...**

**MERCRI DE NE PAS PÉNÉTRER DANS CETTE ZONE**

**à Tétras-Quiers  
Changeons d'itinéraire  
la sauvegarde du tétras-lyre  
est en jeu!**

**Feyeur, stress et épuisement pour les tétras!**

**Une zone de quiétude hivernale sur Sangunière**

**A l'abri dans son igloo**

**Une régression inquiétante**

**Une matérialisation limitée et saisonnière**

Une plaquette disponible en ligne et chez les hébergeurs d'Estenc



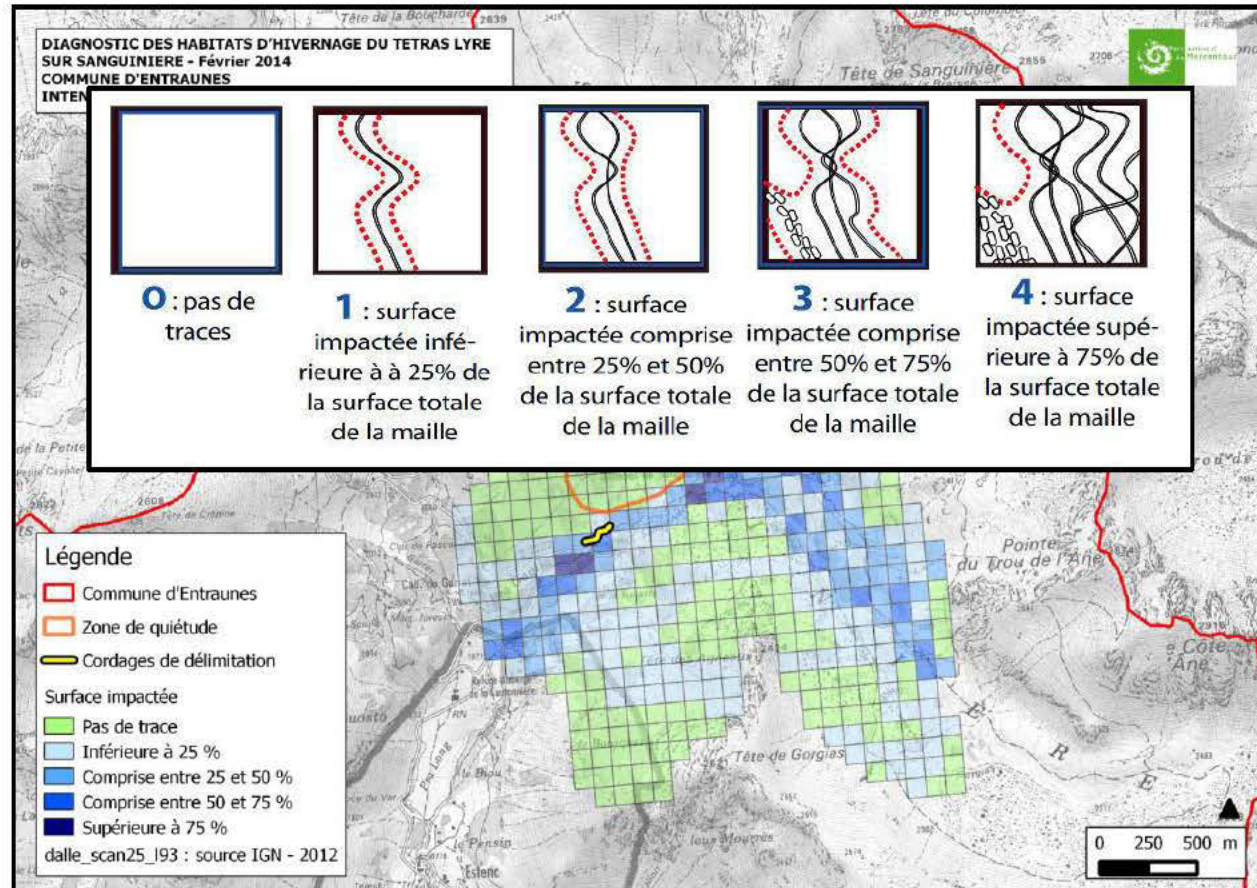
## Le complément indispensable : pédagogie et communication



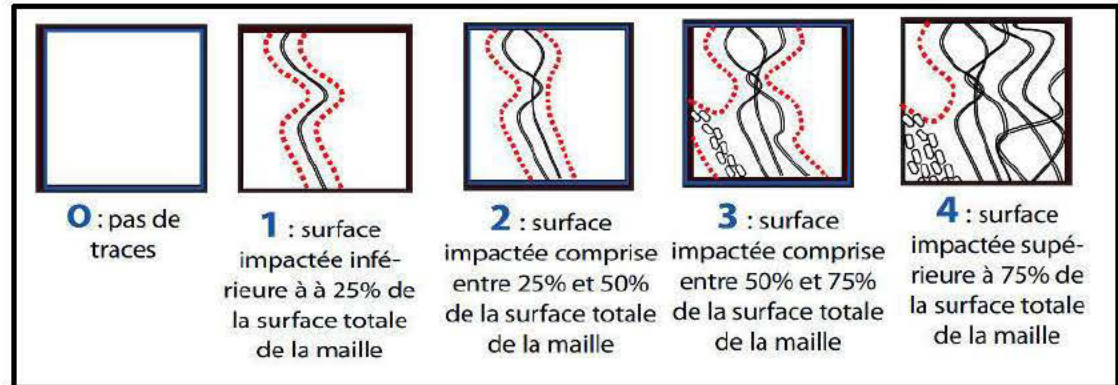
Des actions diverses de sensibilisation :  
• diaporamas tétras, atelier journée nationale  
de la raquette, formation AEM, etc...



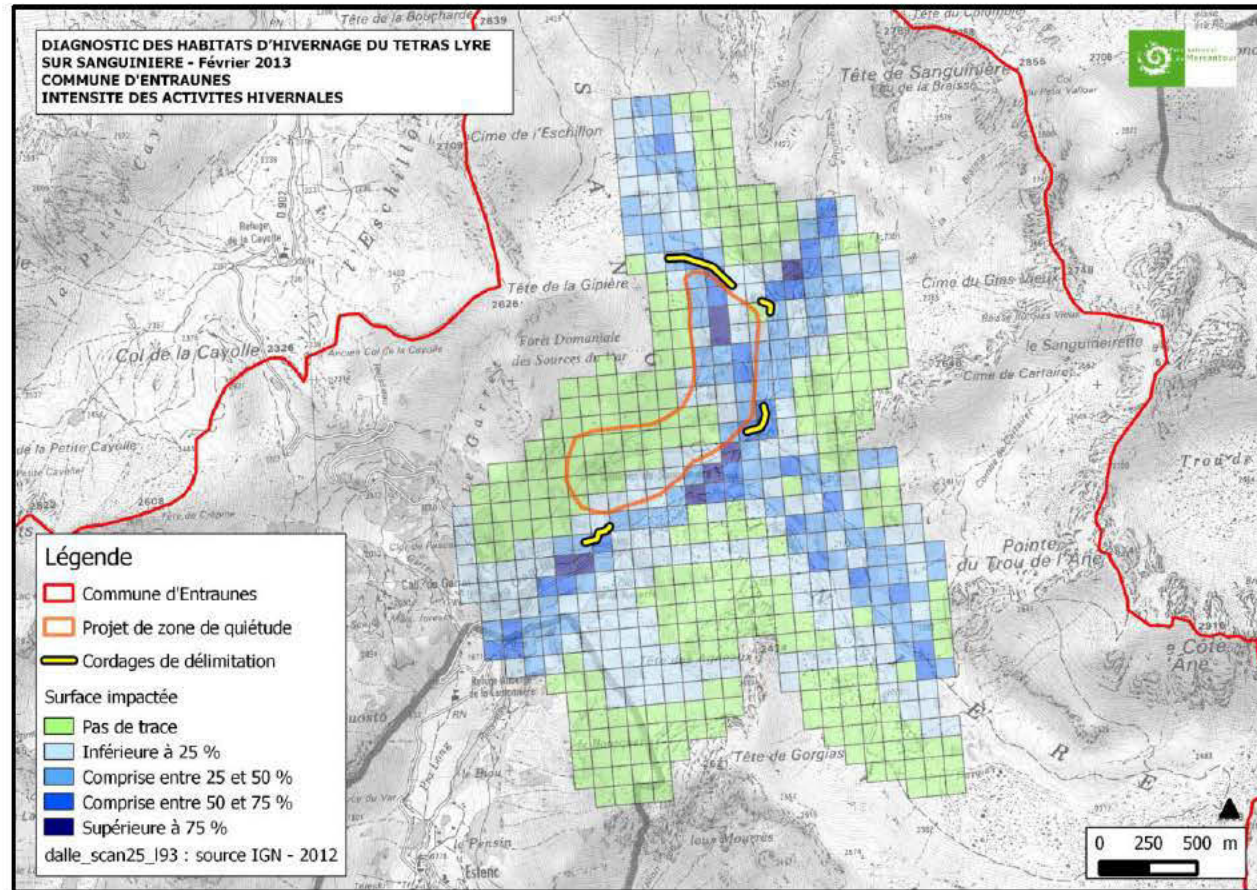
## Un très bon respect de la zone de quiétude



### Un très bon respect de la zone de quiétude

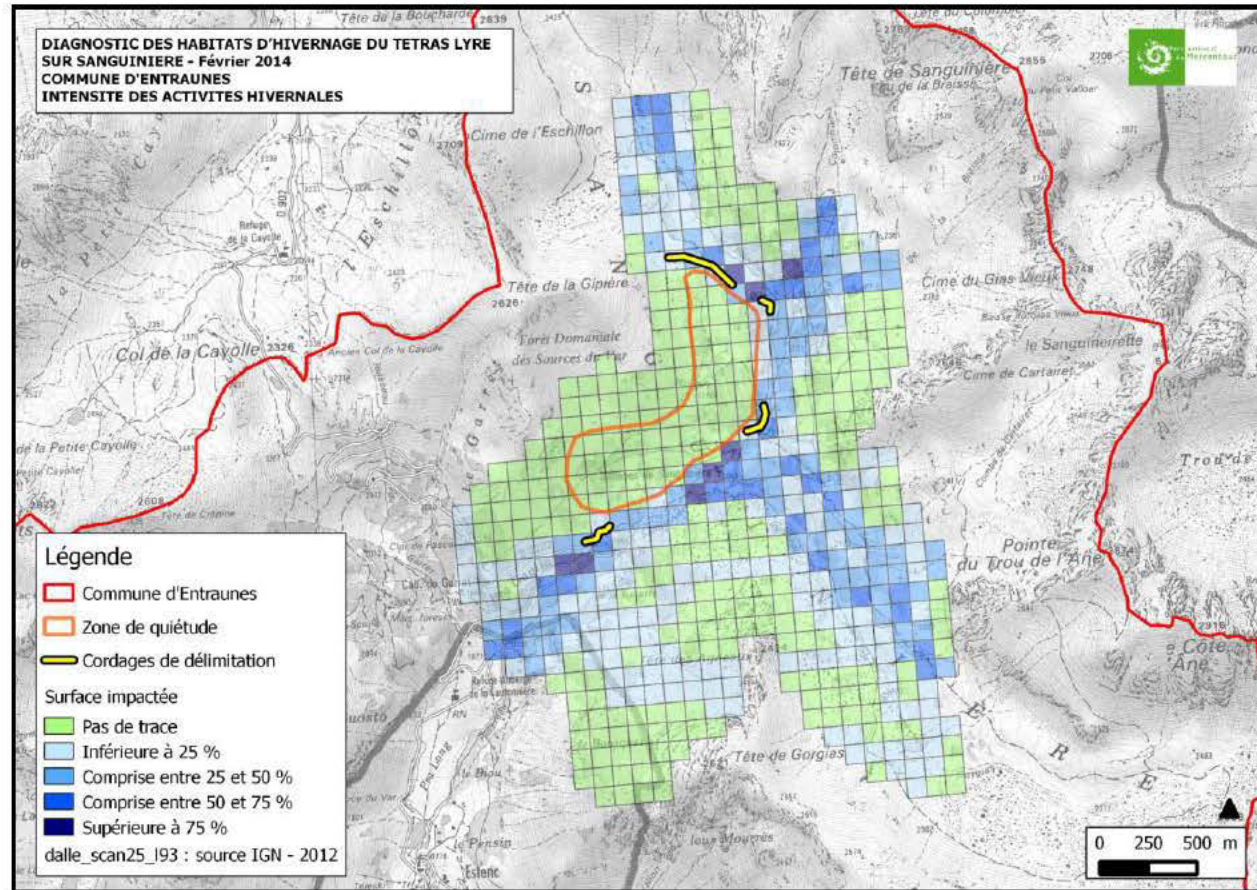


## Un très bon respect de la zone de quiétude

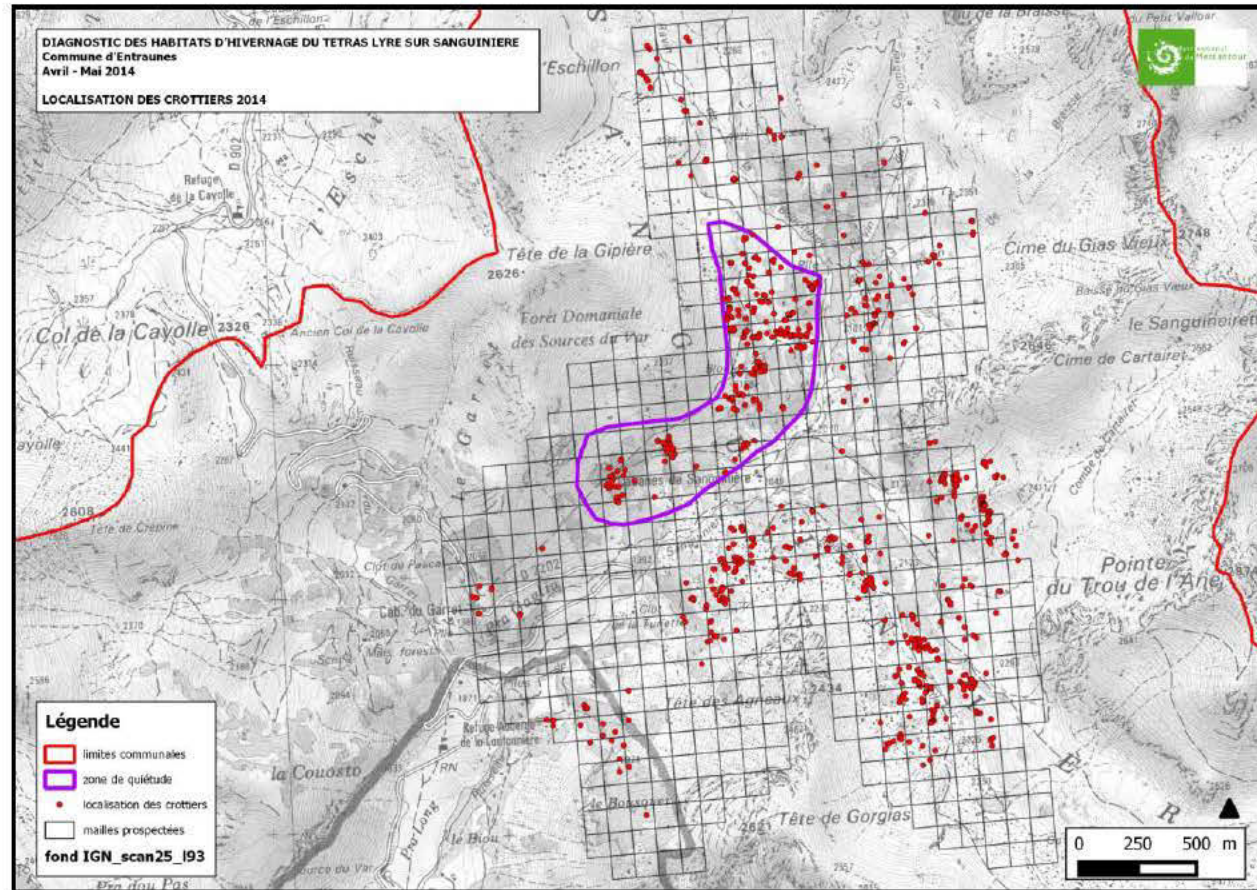




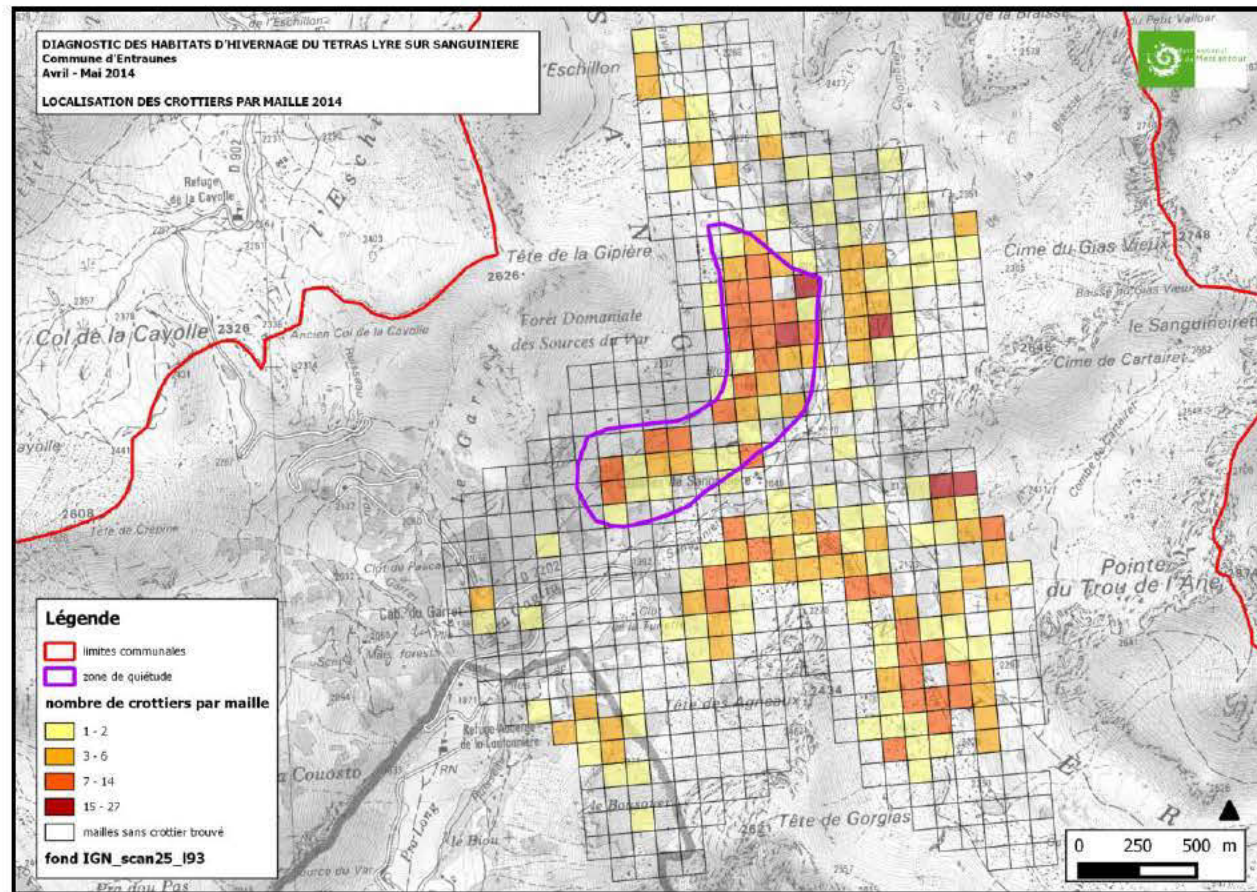
## Un très bon respect de la zone de quiétude



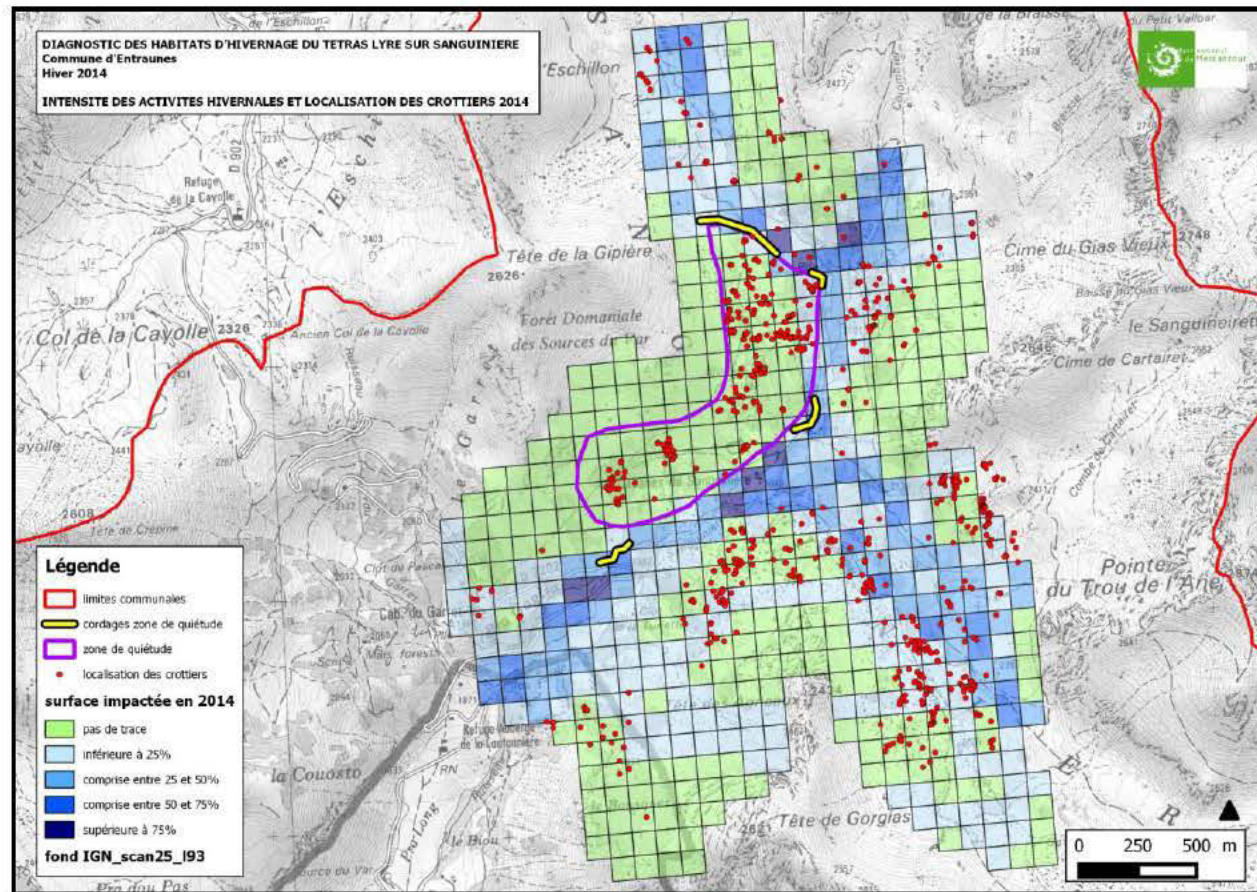
## Et surtout un retour des tétras sur la zone...



## Et surtout un retour des tétras sur la zone...



## Et surtout un retour des tétras sur la zone...





**MERCI POUR VOTRE ATTENTION !**

