

Devine qui papillonne au jardin ?

Les hétérocères diurnes



Aidez vous de ce poster pour reconnaître les **espèces les plus communes, visibles** (un guide de détermination sera nécessaire en complément pour arriver à identifier tous les papillons croisés lors de vos observations).

Quelques-uns des hétérocères diurnes :

Bombyx



Bombyx du trèfle
Vol de juillet à octobre



Bombyx du chêne
Vol de fin juin à septembre



Bombyx de l'aubépine
Vol d'aout à octobre



Demi-lune noir
Vol de mars à juin

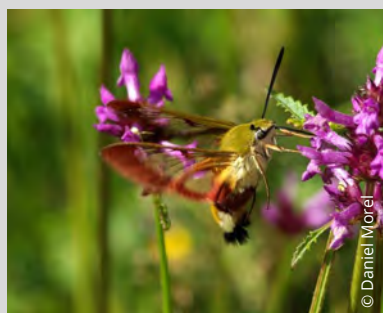


Le Cul brun
Vol de juin à juillet

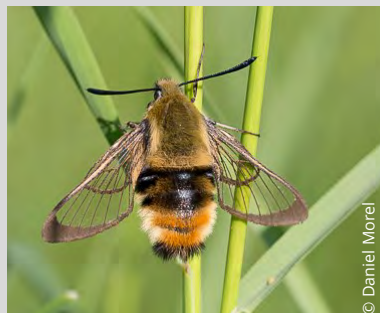
Sphinx



Moro-sphinx
Vol d'avril à octobre



Sphinx livournien
Vol de mai à juin



Sphinx bourdon
Vol de mai à juin

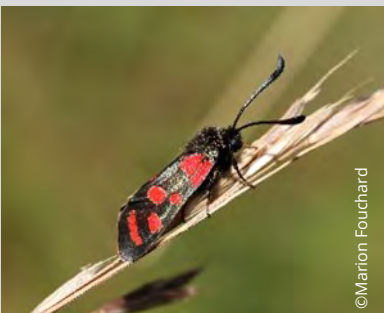


Sphinx de l'épilobe
Vol d'avril à juin

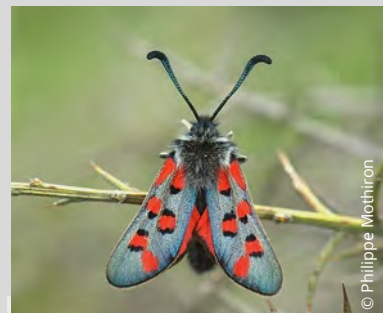


Le petit sphinx de la vigne
Vol de mai à juillet

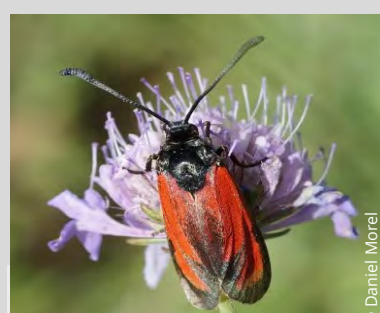
Zygènes



La zygène de la filipendule
Vol de mai à octobre



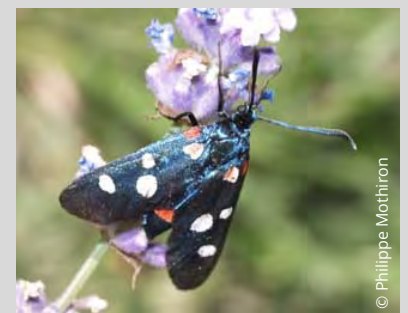
La zygène cendrée
Vol d'avril à juillet



La zygène des garrigues
Vol de juin à juillet

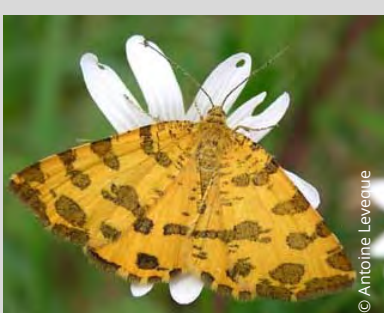


La zygène du lotier
Vol de mai à aout



La Zygène de la coronille
Vol de mai à octobre

Géomètres



Panthère
Vol de mai à juillet



Brocatelle d'or
Vol de mai à aout



Timandre aimée
Vol de mai à septembre



Acidalie fausse timandre
Vol de mai à septembre



La phalène dimorphe
Vol de mars à octobre



Devine qui papillonne au jardin ?

Les hétérocères diurnes



Aidez vous de ce poster pour reconnaître les **espèces les plus communes, visibles** (un guide de détermination sera nécessaire en complément pour arriver à identifier tous les papillons croisés lors de vos observations).

Quelques-uns des hétérocères diurnes :

Ecailles



Ecaille pourpré
Vol de juin à juillet



Ecaille strié
Vol de mai à septembre



Ecaille fermière
Vol de mai à juillet



Ecaille chiné
Vol de mi-juin à septembre

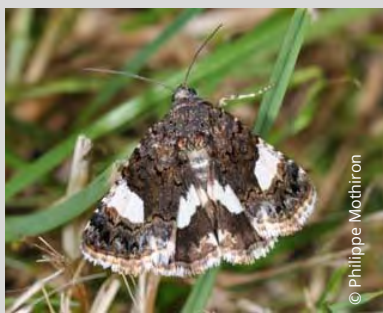


Mi
Vol de mi-avril à septembre

Noctuelles



Gamma
Vol de mai à septembre



Noctuelle en deuil
Vol d'avril à septembre



Arlequinette jaune
Vol d'avril à septembre



Collier blanc
Vol de mai à octobre



Noctuelle aréolée
Vol de novembre à mai

Sésies



Sésie apiforme
Vol de mai à aout



Sésie de l'oseille
Vol de juin à septembre



Sésie sombre
Vol de mai à juin



Sésie de l'épiaire
Vol de juin à juillet



Sésie ichneumon
Vol de juin à mi-aout

