

# Devine qui papillonne au jardin

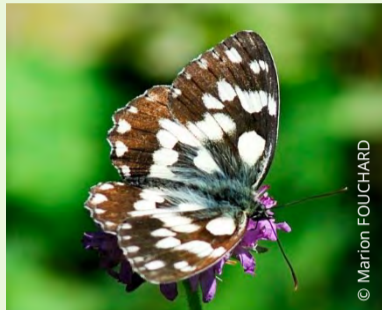
Cet été participez à un grand recensement des papillons !



1. Découvrez comment participer au comptage et communiquez vos résultats sur le site **Faune Paca** ([www.faune-paca.org](http://www.faune-paca.org)).
2. Aidez vous de ce poster pour reconnaître les **espèces les plus communes, visibles au cœur de l'été** (un guide de détermination sera nécessaire en complément pour arriver à identifier tous les papillons croisés lors de vos observations).
3. Pour vous initier à l'identification des papillons, inscrivez vous à une **session de formation** (inscription : [marion.fouchard@lpo.fr](mailto:marion.fouchard@lpo.fr)).

## Les espèces les plus communes en été :

### Pelouses et prairies



**Demi-Deuil**  
Vol de juin à août



**Tabac d'Espagne**  
Vol de juin à août



**Azuré porte-queue**  
Vol de mars à novembre



**Cuivré commun**  
Vol de mars à novembre

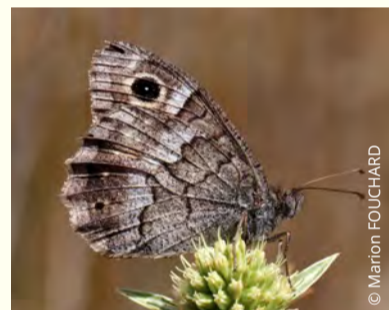


**Mélitée orangée**  
Vol de mai à septembre

### Habitats ouverts, milieux herbeux et secs



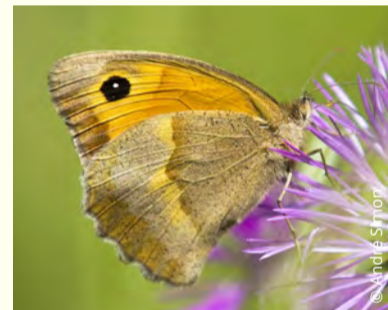
**Agreste**  
Vol de juin à octobre



**Faune**  
Vol de juillet à octobre



**Amaryllis de Vallantin**  
Vol de juin à septembre

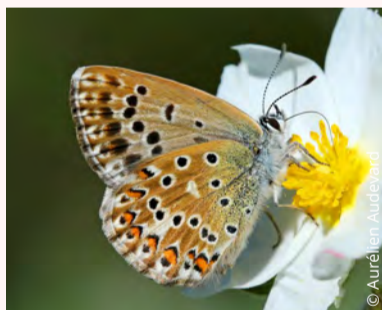


**Myrtil**  
Vol de mai à octobre

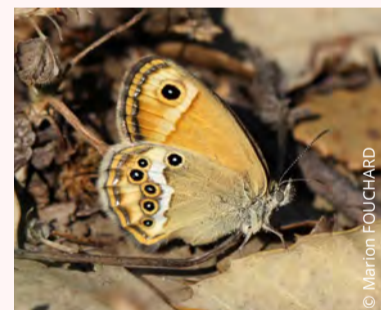


**Comma**  
Vol de juillet à septembre

### Garrigue et maquis



**Bleu nacré espagnol**  
Vol d'avril à octobre



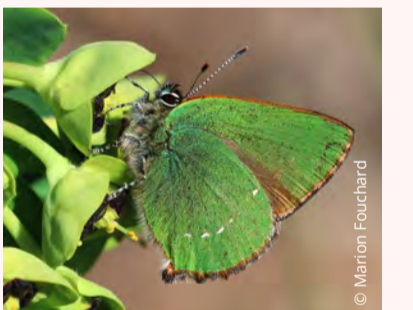
**Fadet des garrigues**  
Vol de juin à août



**Thècle du Kermès**  
Vol de juin à août

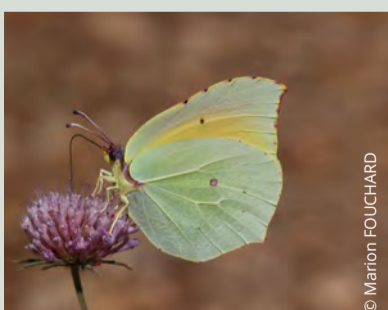


**Pacha à deux queue**  
Vol de mai à octobre



**Argus vert**  
Vol de mars à juillet

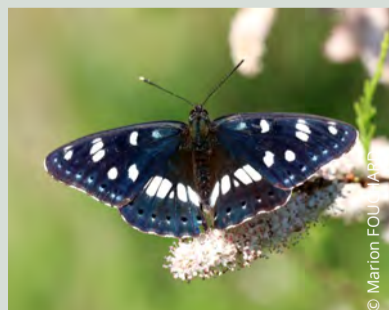
### Lisières et bois chauds



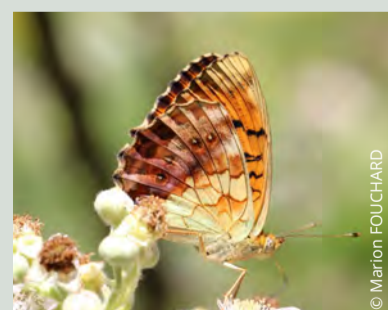
**Citron de Provence**  
Vol de février à octobre



**Gazé**  
Vol de mai à août



**Sylvain Azuré**  
Vol de mai à octobre



**Nacré de la ronce**  
Vol de mai à août



**Flambé**  
Vol d'avril à septembre

# Devine qui papillonne au jardin

Le plan régional d'actions (PRA) en faveur des papillons de jour 2021-2031 !

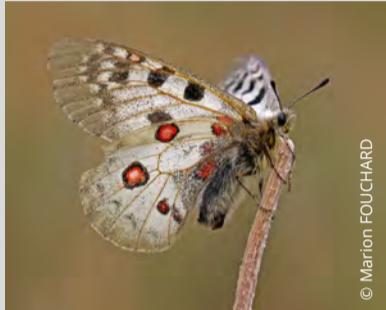


Développé par la DREAL PACA et le CEN PACA en 2021, **ce plan** a pour objectif de définir et de mettre en œuvre des actions coordonnées à court, moyen et long terme pour la **conservation des papillons de jour**, jugés comme **les plus « patrimoniales »** à l'échelle de la région, et de leurs habitats. Une des actions possibles dans le cadre de ce dernier est la **réalisation d'inventaire** afin **d'affiner les connaissances sur les répartitions mais également les comportements**.

C'est dans ce cadre que les espèces du PRA s'invitent dans l'enquête participative, pour vous inciter à les rechercher spécifiquement !

## Quelques-unes des espèces PRA par domaine biogéographique :

### Alpes du Sud



© Marion FOUCHARD

**Le Petit Apollon**  
Vol de juin à août



© Jean-Pierre Lamoline

**L'Hespérie rhétique**  
Vol de fin juin à début septembre



© Charles James Sharp

**La Piéride de l'aethionème**  
Vol d'avril à septembre



© Patrick Kern

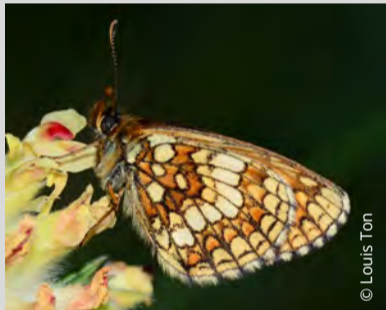
**Le Damier du chèvrefeuille**  
Vol de fin juin à mi-juillet



© Patrick Kern

**Le Nacré des Balkans**  
Vol de mi-juin à début septembre

### Préalpes du Sud, Alpes du Sud



© Louis Ton

**La Mélitée des digitales**  
Vol de juin à août



© Marion FOUCHARD

**Le Solitaire**  
Vol de juin à août



© Philippe Fournier

**La Zygène de la Vésubie**  
Vol de début juin à fin juillet



© Didier Penrocheau

**Le Moiré des pierriers**  
Vol de début juillet à début septembre



© Agnès de Pinho

**L'Hespérie du brome**  
Vol de mai à mi-juillet

### Arrière-pays méditerranéen, Préalpes du Sud



© Patrick Kern

**La Vanesse des pariétales**  
Vol de mai à octobre



© Marion FOUCHARD

**L'Azuré du baguenaudier**  
Vol d'avril à juillet



© Patrick Kern

**Le Nacré de la filipendule**  
Vol de mai à août



© Agnès de Pinho

**L'Hespérie des circes**  
Vol de fin juin à octobre



© Marion FOUCHARD

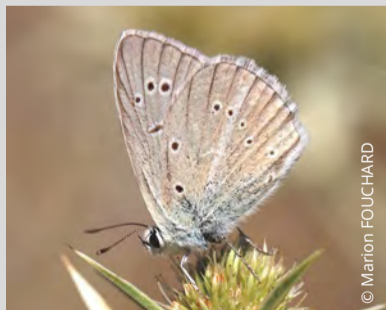
**La Zygène cendrée**  
Vol d'avril à fin juillet

### Basse Provence, Arrière-pays méditerranéen



© Agnès de Pinho

**L'Alexanor**  
Vol de mai à août



© Marion FOUCHARD

**L'Azuré de la luzerne**  
Vol de fin-mai à août



© Marion FOUCHARD

**L'Azuré des orpins**  
Vol de avril à début juillet



© Marion Fouchard

**L'Hermite**  
Vol de juillet à octobre



© Marion FOUCHARD

**L'Hespérie de la Balote**  
Vol de mars à octobre



Conception : LPO PACA 2020

